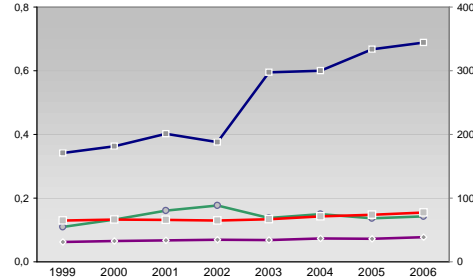


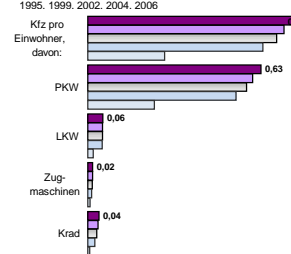
# Finanzen und Erwerbstätigkeit

Kamenz, Landkreis

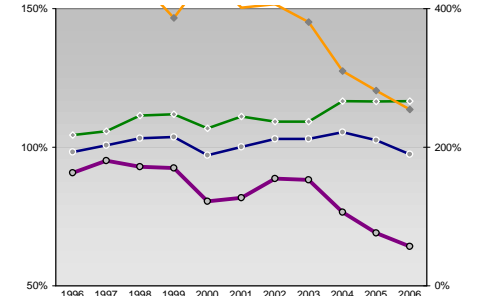
## Umsatz und Beschäftigte des verarbeitenden und produzierenden Gewerbes



## Kfz pro Einwohner

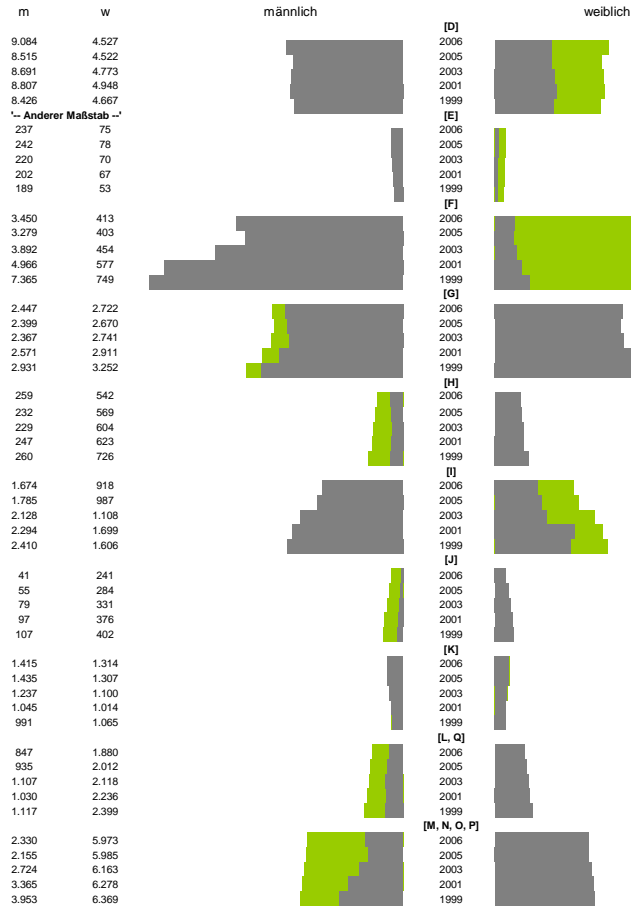


## kommunale Haushalte



## Versicherungspflichtig Beschäftigte am Arbeitsort [WZ 93]

- [D] Verarbeitendes Gewerbe
- [E] Energie und Wasserversorgung
- [F] Baugewerbe
- [G] Handel; Instandhaltung und Reparatur
- [H] Gastgewerbe
- [I] Verkehr und Nachrichtenübermittlung
- [J] Kredit- und Versicherungsgewerbe
- [K] Grundstücks-, Wohnungswesen, Dienstleistungen für Unternehmen
- [L, O, P] Öffentliche Verwaltung, Verteidigung, Sozialversicherung ect.
- [M, N, Q] Öffentliche und persönliche Dienstleistungen, Private Haushalte



## Erwerbstätige und Wertschöpfung

Jahr	Erwerbstätige	Wertschöpfung
2006	3,5%	1,4%
2005	3,3%	1,8%
2004	-	-
2003	3,3%	2,1%
2002	31,3%	32,5%
2001	38,6%	36,3%
2000	45,1%	42,9%
1999	25,2%	20,9%
1998	23,1%	20,1%
1997	-	-
1996	22,3%	18,3%
1995	10,2%	23,7%
1994	8,5%	21,3%
1993	-	-
1992	6,3%	16,9%
1991	29,7%	21,5%
1990	26,4%	20,5%
1989	-	-
1988	23,0%	19,8%

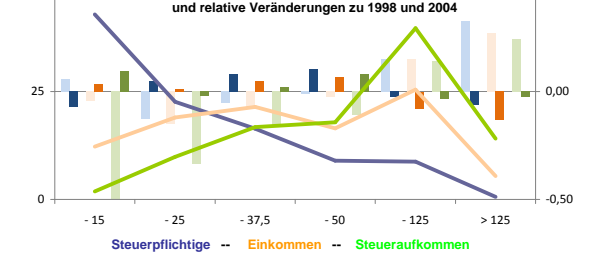
## Erwerbstätige und Wertschöpfung nach Wirtschaftsbereichen



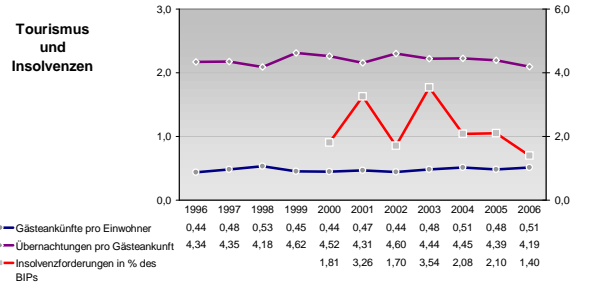
## Anteile der Soziversicherungspflichtig Beschäftigten am Arbeitsort

Bildungsniveau	m	w
ohne Berufsausbildung	9,3%	6,4%
	9,2%	6,6%
	10,5%	7,4%
	11,3%	8,7%
mit Berufsausbildung	67,4%	71,4%
	67,6%	71,9%
	67,1%	73,4%
	72,4%	74,0%
mit höherem Bildungsabschluss	8,8%	11,8%
	8,7%	10,9%
	8,2%	9,7%
	8,1%	9,8%
Ausländer ohne Berufsausbildung	22,7%	17,6%
	19,7%	20,7%
	9,3%	14,9%
	9,0%	10,4%
Ausländer mit höherer Bildung	11,4%	23,5%
	9,9%	12,2%
	7,3%	6,8%
	6,2%	18,8%

## Verteilung nach Einkommensklassen in t.EUR 2001 in % und relative Veränderungen zu 1998 und 2004

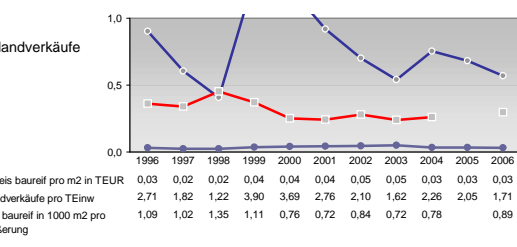
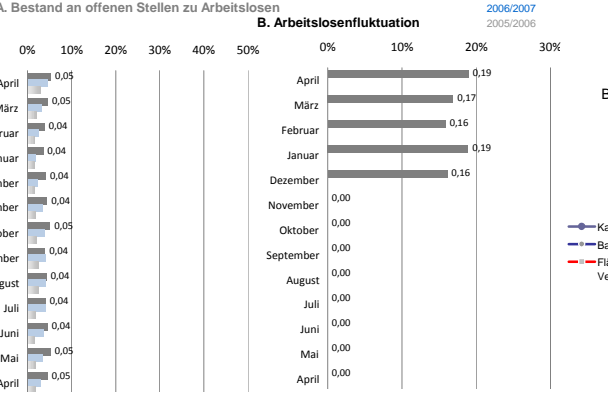
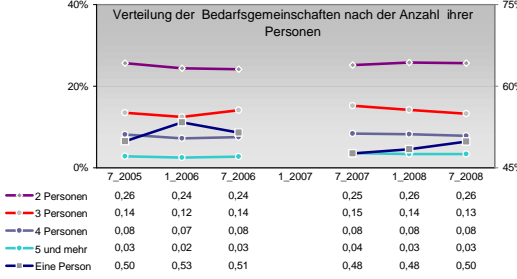
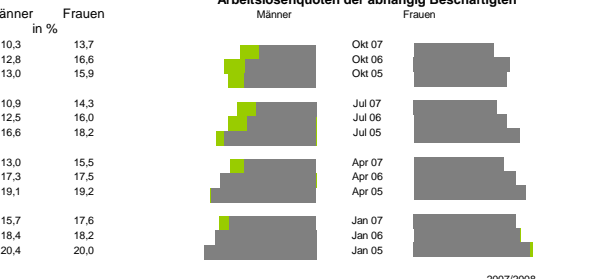
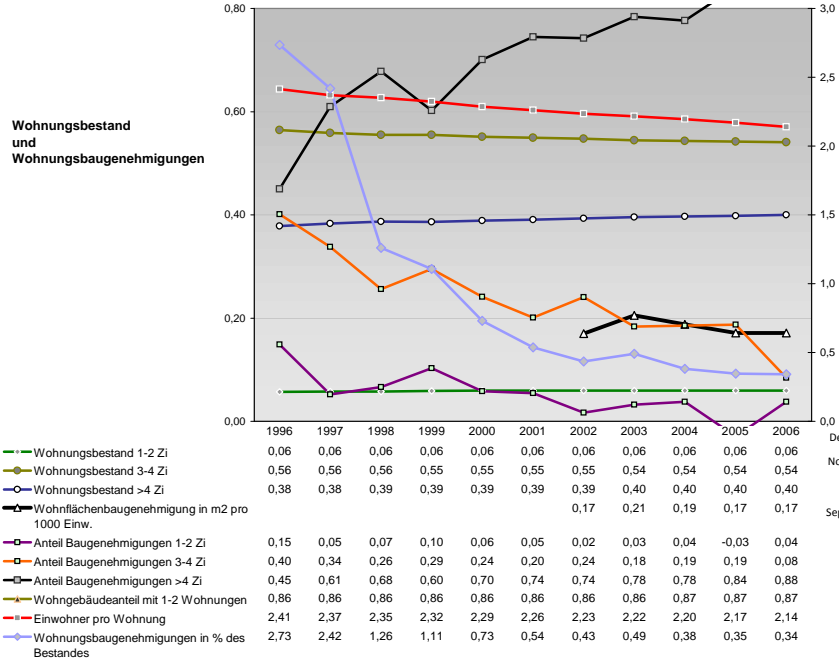
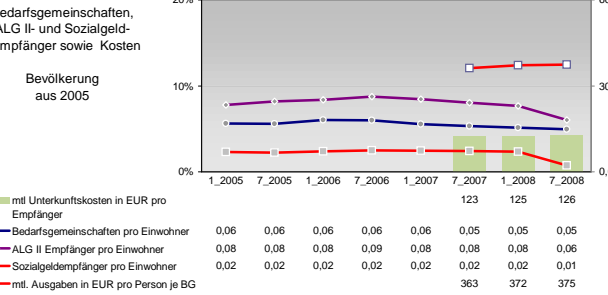
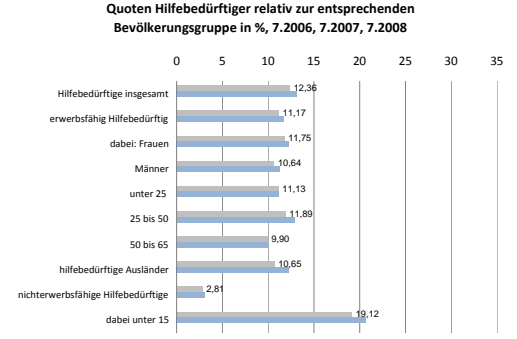
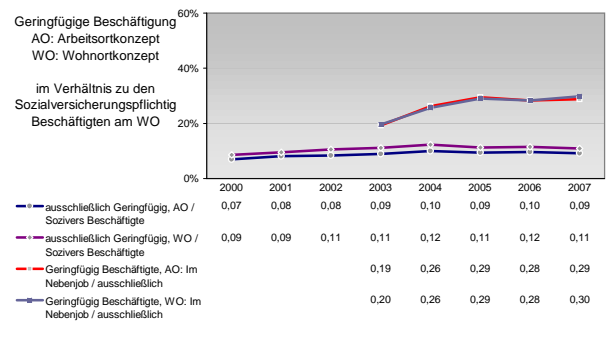
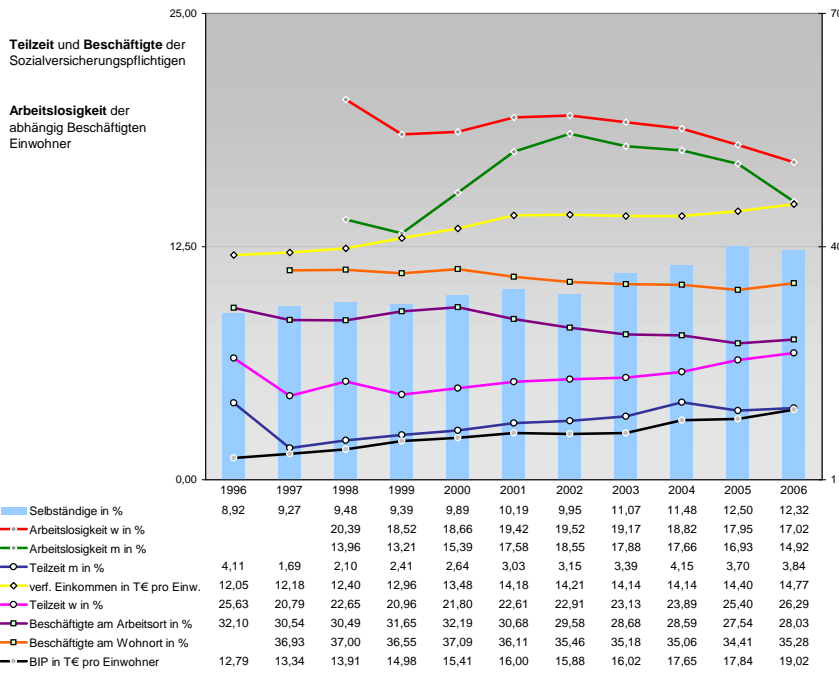


## Tourismus und Insolvenzen



## Gewerbemeldungen





Einblicke in städtische Kundenrefinanzierungs- und Zinsüberschuss Relationen der Bankenwirtschaft erhalten Sie auch mit den Seiten:  
<http://www.rankingweb.de/Banken.html>  
<http://www.rankingweb.de/stadt.html>