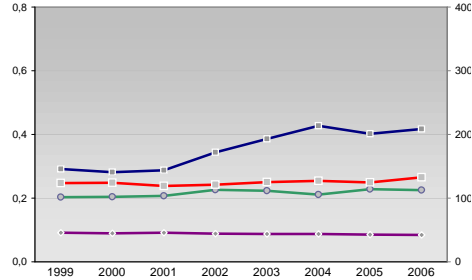


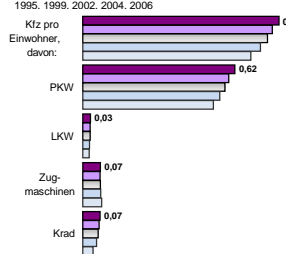
Finanzen und Erwerbstätigkeit

→ Kelheim, Landkreis

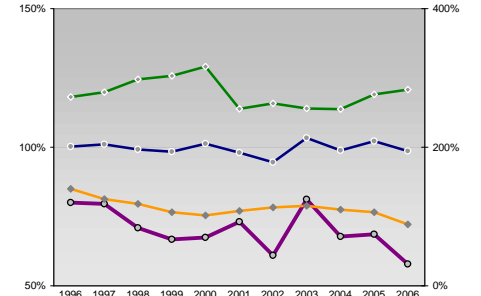
Umsatz und Beschäftigte des verarbeitenden und produzierenden Gewerbes



Kfz pro Einwohner

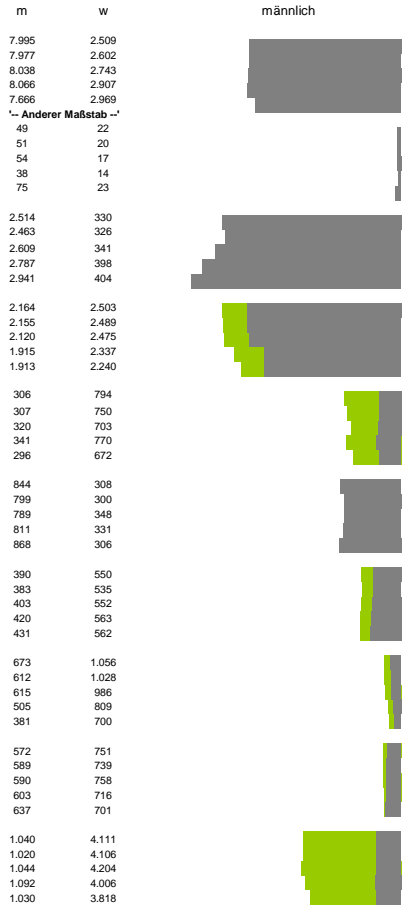


kommunale Haushalte



Versicherungspflichtig Beschäftigte am Arbeitsort [WZ 93]

- [D] Verarbeitendes Gewerbe
- [E] Energie und Wasserversorgung
- [F] Baugewerbe
- [G] Handel; Instandhaltung und Reparatur
- [H] Gastgewerbe
- [I] Verkehr und Nachrichtenübermittlung
- [J] Kredit- und Versicherungsgewerbe
- [K] Grundstücks-, Wohnungswesen, Dienstleistungen für Unternehmen
- [L, N, O, P] Öffentliche Verwaltung, Verteidigung, Sozialversicherung ect.



Jahr	Beschäftigte pro Einwohner	Anteil Auslandsumsatz	Umsatz in TEUR pro Beschäftigtem/r	Beschäftigte pro Betrieb
1999	0,09	0,20	146	123
2000	0,09	0,20	140	124
2001	0,09	0,21	144	119
2002	0,09	0,23	172	121
2003	0,09	0,22	193	125
2004	0,09	0,22	213	127
2005	0,09	0,23	201	125
2006	0,08	0,23	208	133

- [A]: Land-, Forstwirtschaft, Fischerei
- [B]: Produzierendes Gewerbe
- [C]: Handel, Gastgewerbe, Verkehr
- [D]: Finanzierung, Vermietung und Unternehmens
- [E]: Unternehmensdienstleister
- [F]: Öffentliche und private Dienstleister

Erwerbstätige

Jahr	Erwerbstätige	Wertschöpfung
2006	6,6%	2,9%
2004	6,2%	3,3%
2002	-	-
2000	8,0%	4,1%
1998	27,0%	31,5%
1996	33,5%	39,2%
2006	-	-
2005	37,2%	41,7%
2003	-	-
2001	26,8%	15,7%
1999	23,6%	13,4%
2006	-	-
2005	22,7%	13,9%
2003	-	-
2001	12,3%	28,9%
1999	11,2%	25,5%
2006	-	-
2005	8,5%	22,7%
2003	-	-
2001	27,3%	20,9%
1999	25,6%	18,5%
2006	-	-
2005	23,6%	17,6%

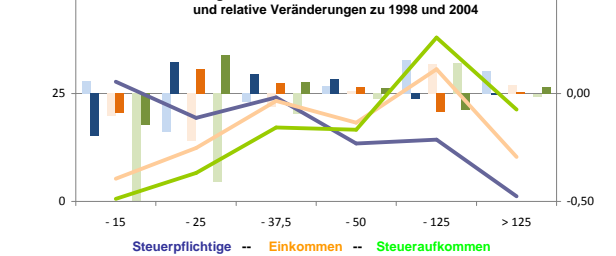
Erwerbstätige und Wertschöpfung nach Wirtschaftsbereichen



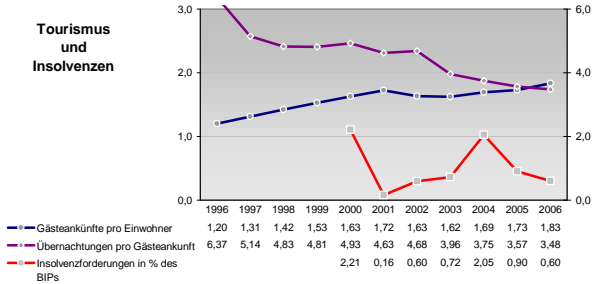
Anteile der Soziversicherungspflichtig Beschäftigten am Arbeitsort

Jahr	m	w
2006	19,4%	19,5%
2005	20,3%	21,1%
2003	22,9%	24,7%
2001	23,2%	27,3%
1999	24,0%	31,1%
2006	67,0%	64,4%
2005	66,9%	63,3%
2003	65,8%	62,1%
2001	67,3%	63,5%
1999	67,3%	60,9%
2006	5,3%	3,5%
2005	5,0%	3,2%
2003	5,0%	3,0%
2001	4,7%	2,6%
1999	4,4%	2,5%
2006	47,0%	32,0%
2004	49,4%	36,0%
2001	51,6%	41,2%
1998	50,7%	52,3%
1995	50,7%	52,5%
2006	2,0%	2,9%
2004	2,1%	3,0%
2001	1,6%	4,6%
1998	2,4%	3,0%
1995	2,3%	2,1%

Verteilung nach Einkommensklassen in t.EUR 2001 in % und relative Veränderungen zu 1998 und 2004

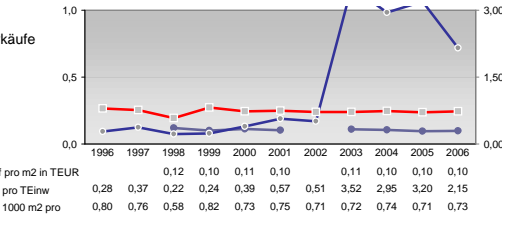
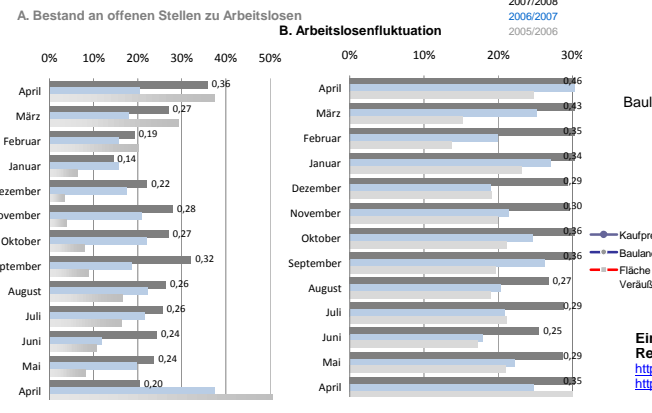
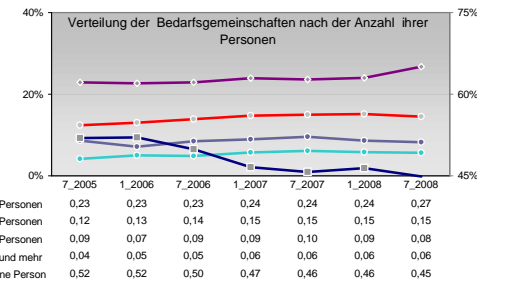
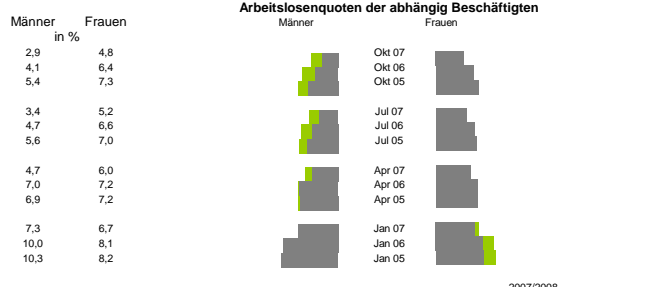
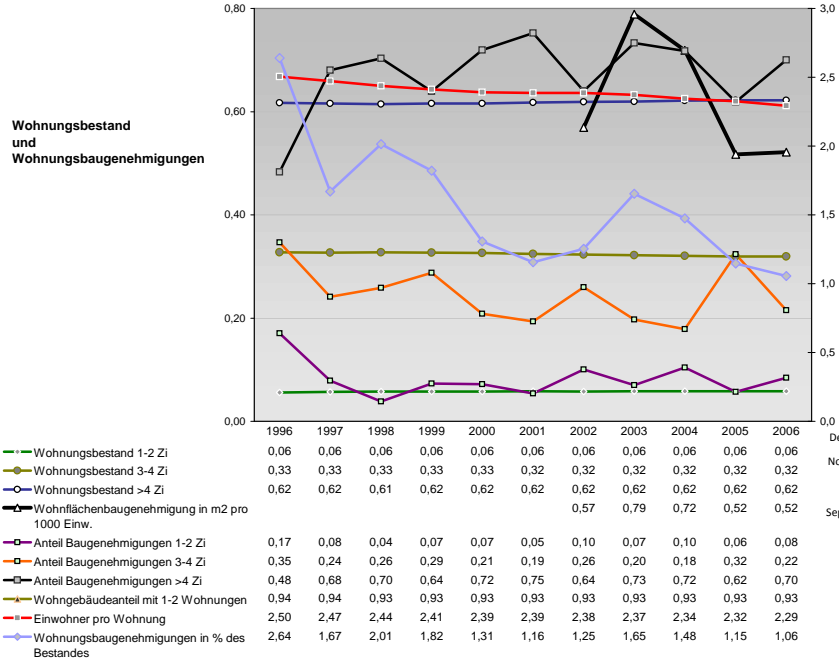
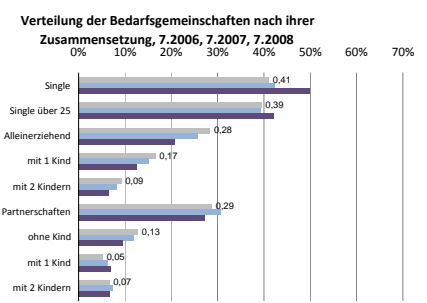
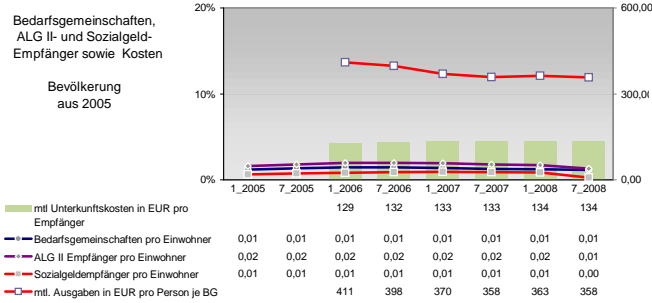
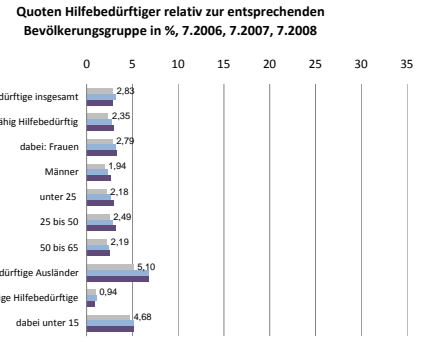
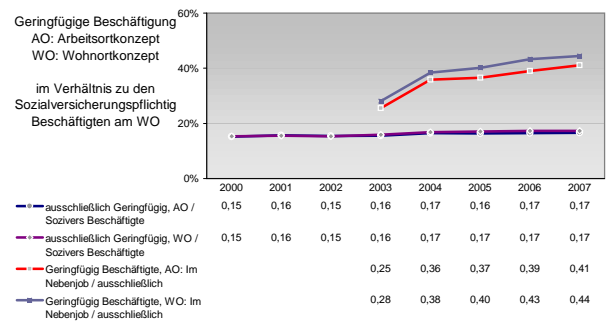
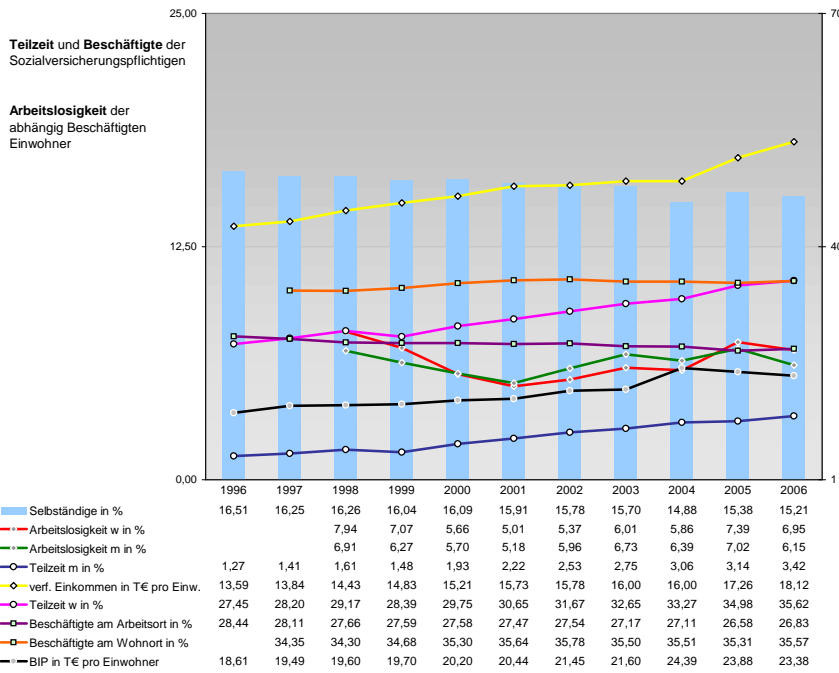


Tourismus und Insolvenzen



Gewerbemeldungen





Einblicke in städtische Kundenrefinanzierungs- und Zinsüberschuss Relationen der Bankenwirtschaft erhalten Sie auch mit den Seiten:
<http://www.rankingweb.de/Banken.html>
<http://www.rankingweb.de/stadt.html>