

Finanzen und Erwerbstätigkeit

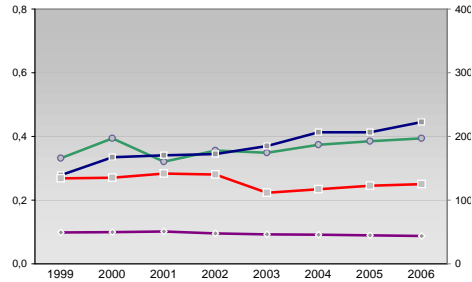
→ Kempten (Allgäu), Kreisfreie Stadt

Versicherungspflichtig Beschäftigte am Arbeitsort [WZ 93]

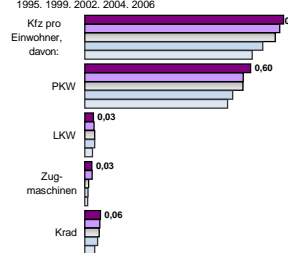
	[D]	[E]	[F]	[G]	[H]	[I]	[J]	[K]	[L, O, P]	
	Verarbeitendes Gewerbe	Energie und Wasserversorgung	Baugewerbe	Handel; Instandhaltung und Reparatur	Gastgewerbe	Verkehr und Nachrichtenübermittlung	Kredit- und Versicherungsgewerbe	Grundstücks-, Wohnungswesen, Dienstleistungen für Unternehmen	Öffentliche Verwaltung, Verteidigung, Sozialversicherung ect.	Öffentliche und persönliche Dienstleistungen, Private Haushalte
	[M, N, O, P]									
m	w	männlich	weiblich							
5.048	1.701									
5.095	1.721									
5.003	1.804									
5.580	1.883									
5.474	1.746									
275	131									
272	131									
264	105									
279	87									
-	-									
556	94									
559	105									
819	142									
1.031	149									
1.230	164									
2.797	3.135									
2.718	3.102									
2.992	3.128									
2.845	3.186									
2.922	3.210									
251	384									
256	380									
237	380									
238	418									
248	466									
1.595	834									
1.513	757									
1.498	751									
1.396	742									
1.421	837									
626	738									
606	753									
598	657									
530	579									
573	607									
2.318	2.102									
1.909	1.846									
1.829	1.833									
1.640	1.765									
1.376	1.567									
709	1.023									
691	980									
698	974									
709	978									
791	972									
1.613	4.723									
1.550	4.727									
1.593	4.673									
1.472	4.533									
1.348	4.184									

Umsatz und Beschäftigte des verarbeitenden und produzierenden Gewerbes

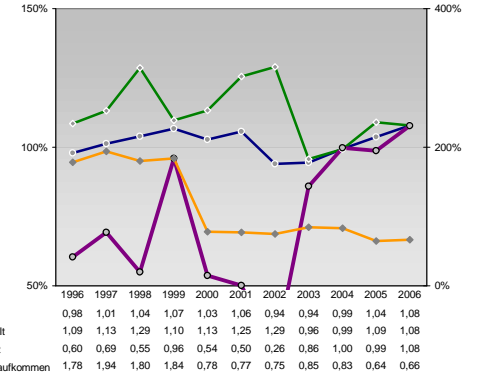
	1999	2000	2001	2002	2003	2004	2005	2006
— Beschäftigte pro Einwohner	0,10	0,10	0,10	0,10	0,09	0,09	0,09	0,09
— Anteil Auslandsumsatz	0,33	0,39	0,32	0,36	0,35	0,37	0,39	0,39
— Umsatz in TEUR pro Beschäftigtem/r	139	167	170	172	185	207	207	223
— Beschäftigte pro Betrieb	134	135	142	140	112	117	123	125



Kfz pro Einwohner



kommunale Haushalte



Wirtschaftsbereiche

- [A]: Land-, Forstwirtschaft, Fischerei
- [B]: Produzierendes Gewerbe
- [C]: Handel, Gastgewerbe, Verkehr
- [D]: Finanzierung, Vermietung und Unternehmensdienstleistungen
- [E]: Öffentliche und private Dienstleister

Erwerbstätige und Wertschöpfung

	2006	2005	2004	2003	2002	2001	1999
Erwerbstätige	0,7%	0,7%	0,9%	18,6%	21,3%	24,1%	30,5%
Wertschöpfung	0,2%	0,4%	0,3%	24,7%	28,2%	24,9%	22,4%
	-	-	-	21,3%	22,1%	26,1%	22,1%
	-	-	-	24,9%	22,1%	26,1%	22,1%
	18,3%	26,7%	17,2%	24,3%	13,9%	25,5%	31,9%
	17,2%	24,3%	-	-	13,9%	25,5%	30,5%
	-	-	-	-	13,9%	25,5%	30,5%
	31,9%	26,0%	30,5%	24,9%	31,9%	26,0%	30,5%
	30,5%	24,9%	30,5%	24,9%	30,5%	24,9%	30,5%
	-	-	-	-	29,0%	23,2%	-
	29,0%	23,2%	-	-	29,0%	23,2%	-

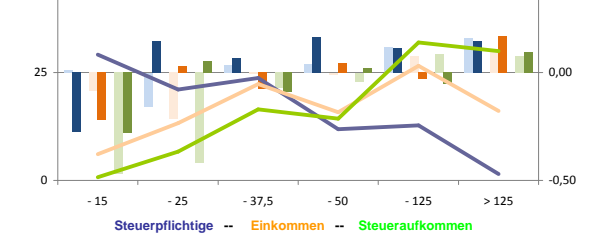
Erwerbstätige und Wertschöpfung nach Wirtschaftsbereichen



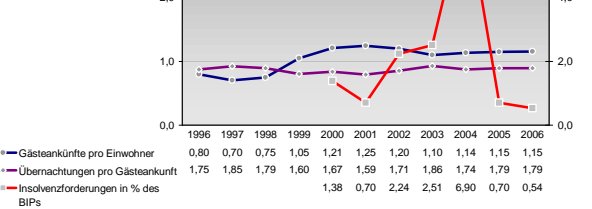
Anteile der Soziversicherungspflichtig Beschäftigten am Arbeitsort

	m	w	2006	2004	2001	1998	1995
ohne Berufsausbildung	17,5%	17,5%	17,5%	18,3%	17,9%	18,8%	19,5%
mit Berufsausbildung	64,1%	66,5%	64,1%	67,0%	68,2%	67,7%	68,9%
mit höherem Bildungsabschluss	9,1%	5,1%	9,1%	4,8%	8,1%	4,2%	7,5%
Ausländer ohne Berufsausbildung	37,6%	32,5%	37,6%	37,6%	42,9%	41,4%	44,1%
Ausländer mit höherer Bildung	2,4%	3,6%	2,4%	2,5%	1,9%	2,4%	1,7%

Verteilung nach Einkommensklassen in t.EUR 2001 in % und relative Veränderungen zu 1998 und 2004

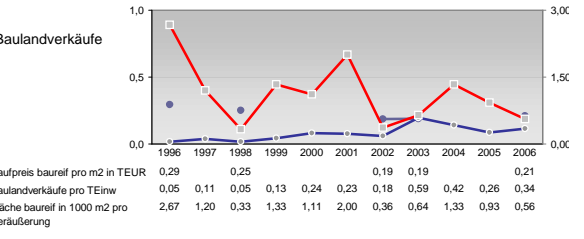
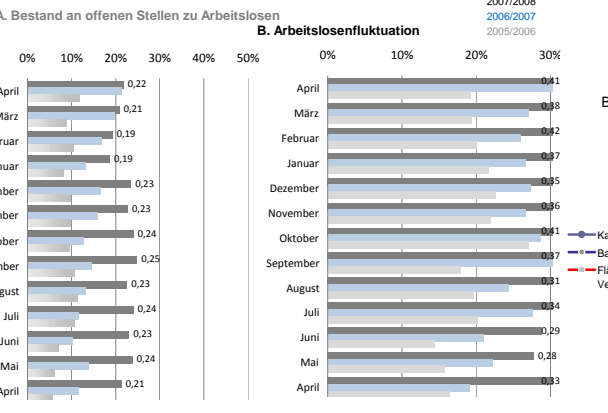
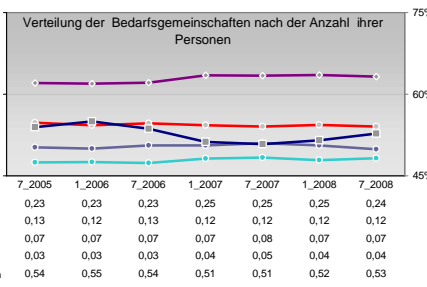
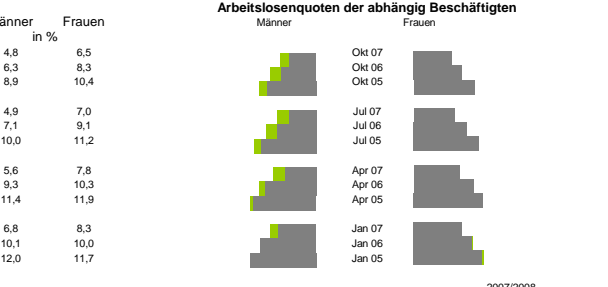
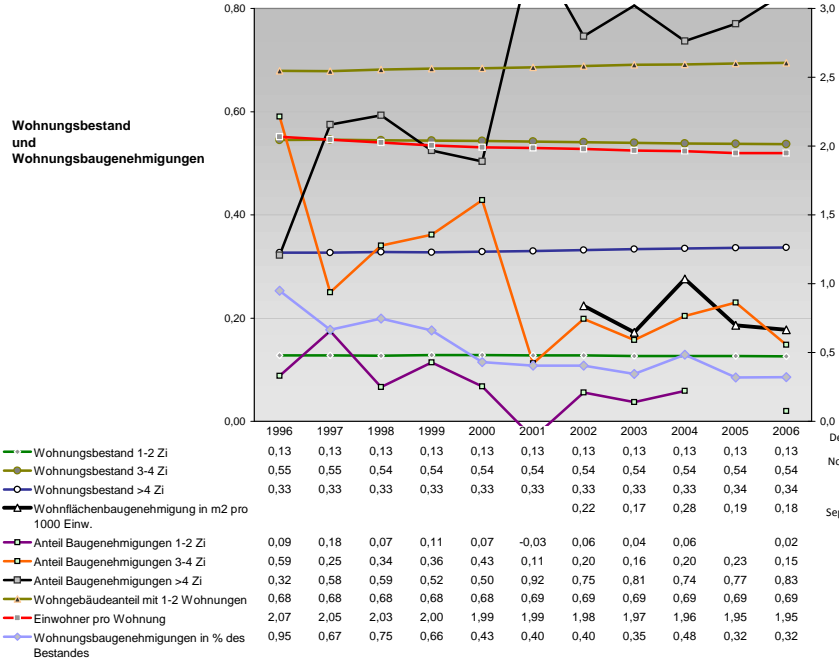
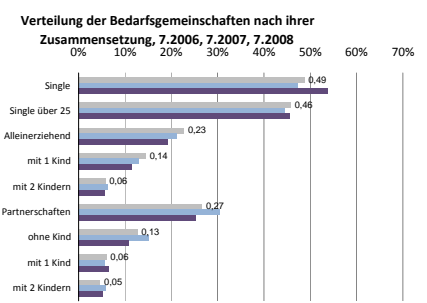
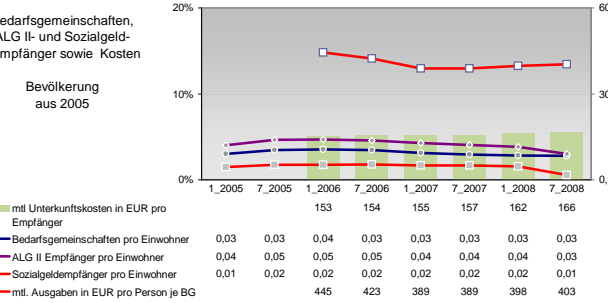
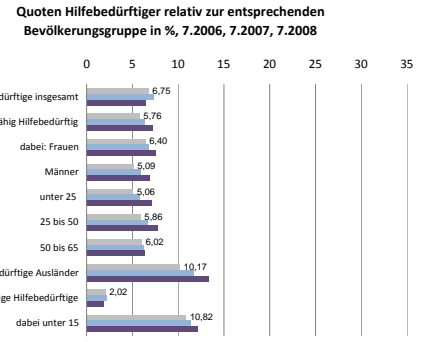
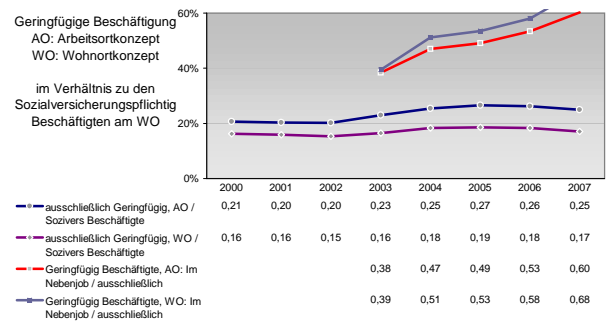
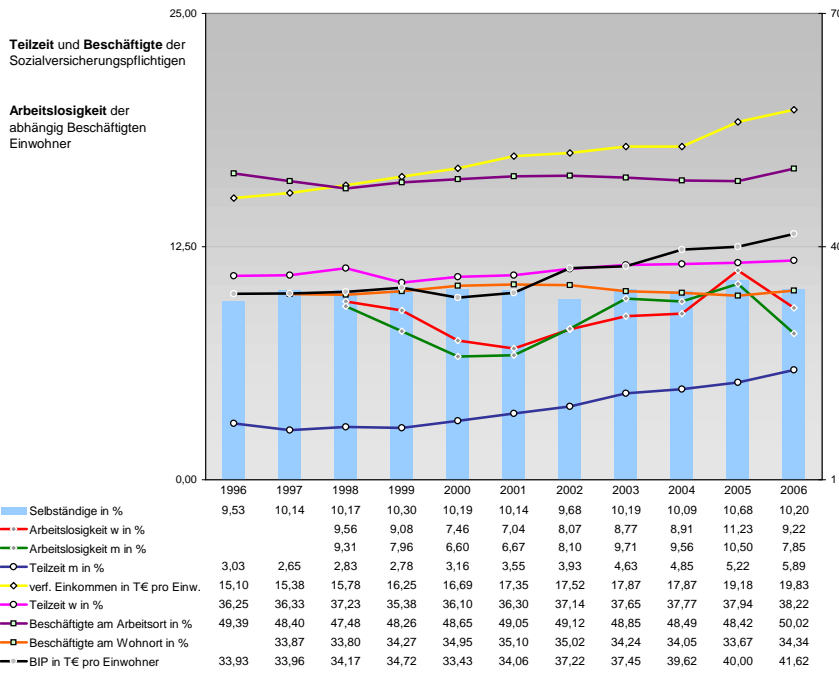


Tourismus und Insolvenzen



Gewerbemeldungen

	An	Ab	Neu	Aufgaben	Zuzüge	Fortzüge	Übernahmen	Übergaben	Maßstab
2007	720	628	545	436	60	67	115	125	2007
2006	751	615	621	417	55	81	158	167	2005
2004	799	608	601	402	62	53	136	153	2004
2002	582	551	605	355	46	56	142	141	2003
2000	646	574	417	333	32	54	167	174	2001



Einblicke in städtische Kundenrefinanzierungs- und Zinsüberschuss Relationen der Bankenwirtschaft erhalten Sie auch mit den Seiten:
<http://www.rankingweb.de/Banken.html>
<http://www.rankingweb.de/stadt.html>