

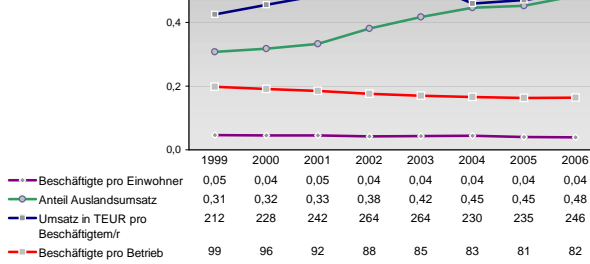
Finanzen und Erwerbstätigkeit

→ Kleve, Kreis

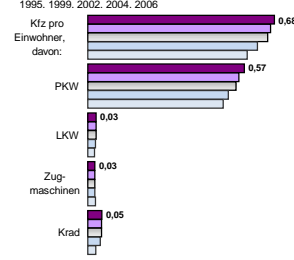
Versicherungspflichtig Beschäftigte am Arbeitsort [WZ 93]

	[D]	[E]	[F]	[G]	[H]	[I]	[J]	[K]	[L, O, P]
	Verarbeitendes Gewerbe	Energie und Wasserversorgung	Baugewerbe	Handel; Instandhaltung und Reparatur	Verkehr und Nachrichtenübermittlung	Kredit- und Versicherungsgewerbe	Grundstücks-, Wohnungswesen, Dienstleistungen für Unternehmen	Öffentliche Verwaltung, Verteidigung, Sozialversicherung ect.	[M, N, O, P]
	Öffentliche und persönliche Dienstleistungen, Private Haushalte								
m	w	männlich	weiblich						
11.067	4.016								
11.500	4.170								
12.443	4.660								
13.860	5.063								
13.907	5.047								
303	59								
312	61								
310	61								
302	55								
410	63								
5.579	613								
5.720	651								
6.661	675								
6.856	730								
7.040	713								
7.688	6.390								
7.494	6.320								
7.695	6.347								
7.568	6.260								
7.302	5.984								
745	1.064								
754	1.082								
801	1.074								
724	1.041								
698	952								
2.267	632								
2.072	539								
1.991	636								
1.995	1.165								
1.913	1.096								
960	1.191								
983	1.241								
1.040	1.332								
1.088	1.281								
1.099	1.195								
3.327	2.710								
2.730	2.545								
2.524	2.515								
2.154	2.378								
1.753	2.068								
1.930	2.150								
1.902	2.100								
2.071	2.079								
2.234	2.037								
2.369	1.974								
4.264	12.637								
4.302	12.801								
4.261	12.777								
3.989	12.024								
4.021	11.793								

Umsatz und Beschäftigte des verarbeitenden und produzierenden Gewerbes



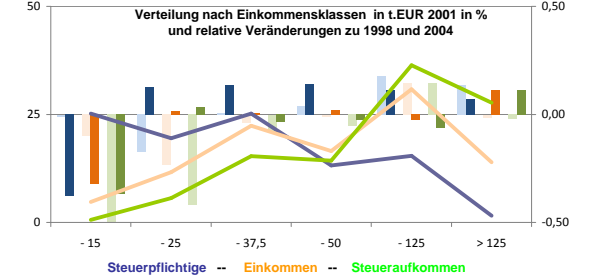
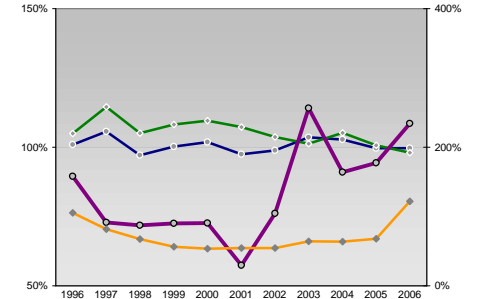
Kfz pro Einwohner



Wirtschaftsbereiche

- [A]: Land-, Forstwirtschaft, Fischerei
- [B]: Produzierendes Gewerbe
- [C]: Handel, Gastgewerbe, Verkehr
- [D]: Finanzierung, Vermietung und Unternehmensdienstleistungen
- [E]: Öffentliche und private Dienstleister

kommunale Haushalte



Erwerbstätige

Erwerbstätige	Wertschöpfung
7,3%	3,7%
6,6%	4,2%
-	-
5,9%	5,8%
15,9%	17,6%
23,2%	23,7%
-	-
27,8%	24,7%
-	-
30,2%	19,2%
28,1%	18,1%
-	-
27,1%	17,2%
-	-
12,3%	33,4%
10,8%	28,7%
-	-
8,7%	27,0%
-	-
34,3%	26,2%
31,3%	25,3%
-	-
30,4%	25,3%

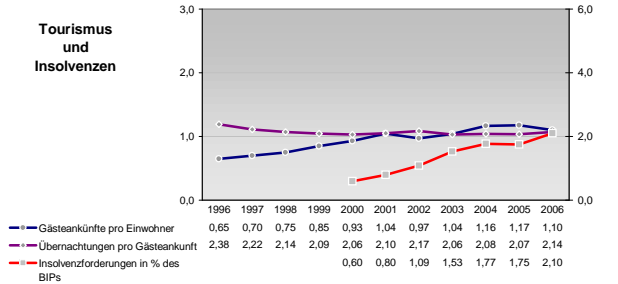
Erwerbstätige und Wertschöpfung nach Wirtschaftsbereichen



Anteile der Soziversicherungspflichtig Beschäftigten am Arbeitsort

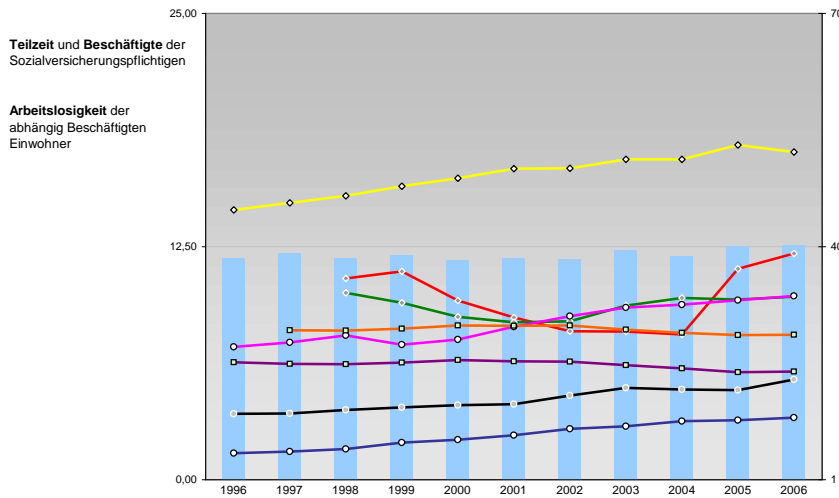
	m	w
ohne Berufsausbildung	18,2%	14,6%
	19,1%	16,2%
	20,4%	17,3%
	21,9%	19,1%
	22,8%	21,2%
mit Berufsausbildung	60,5%	65,2%
	61,8%	65,3%
	64,7%	68,7%
	67,2%	71,6%
	67,3%	70,7%
mit höherem Bildungsabschluss	5,1%	4,8%
	5,0%	4,4%
	4,8%	3,9%
	4,2%	3,2%
	4,2%	2,9%
Ausländer ohne Berufsausbildung	29,5%	20,9%
	31,6%	24,2%
	32,2%	28,9%
	36,5%	32,9%
	35,4%	36,2%
Ausländer mit höherer Bildung	3,6%	4,3%
	3,3%	3,8%
	3,7%	3,8%
	3,3%	3,3%
	2,9%	3,1%

Tourismus und Insolvenzen



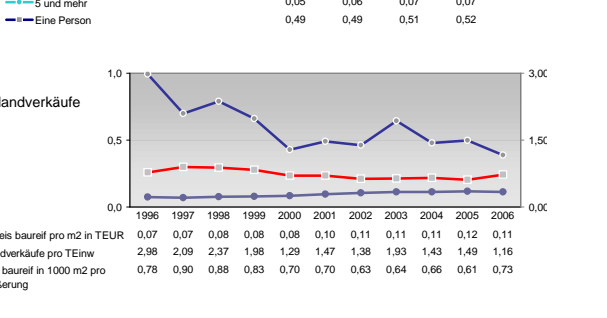
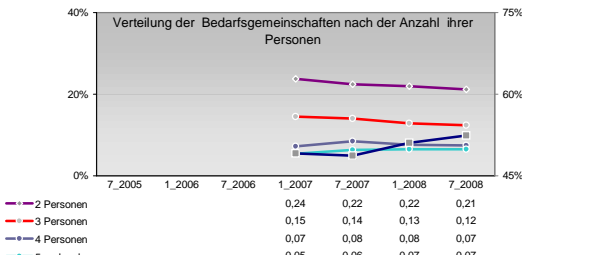
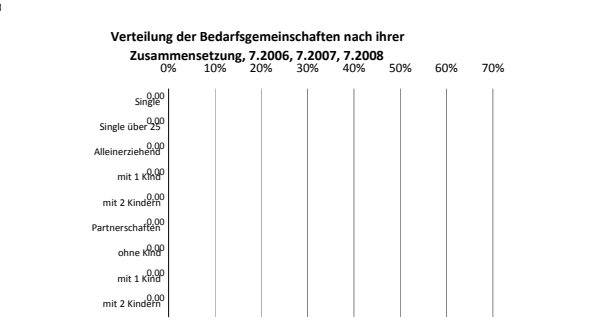
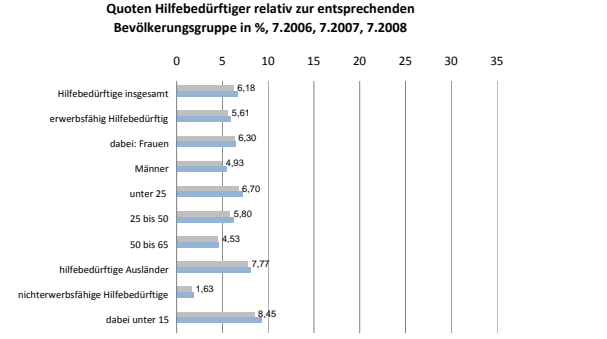
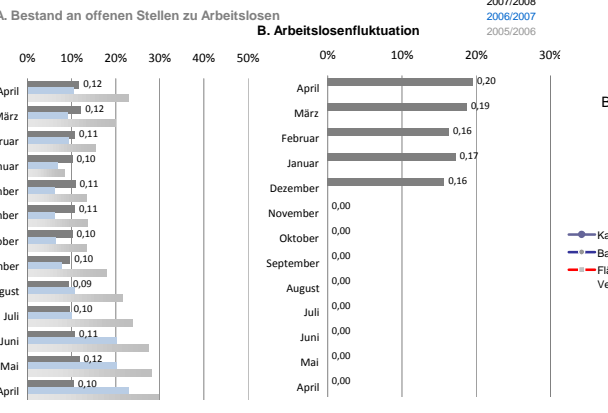
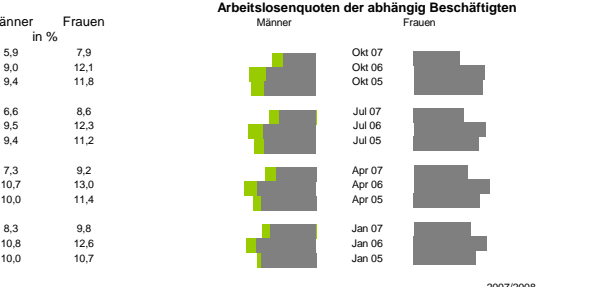
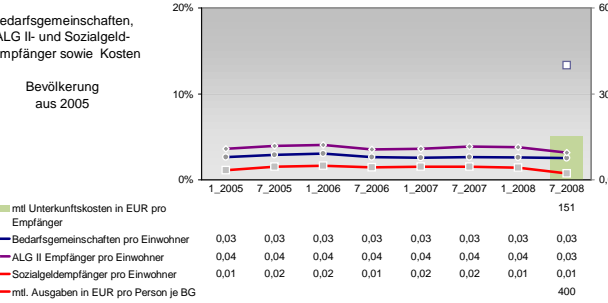
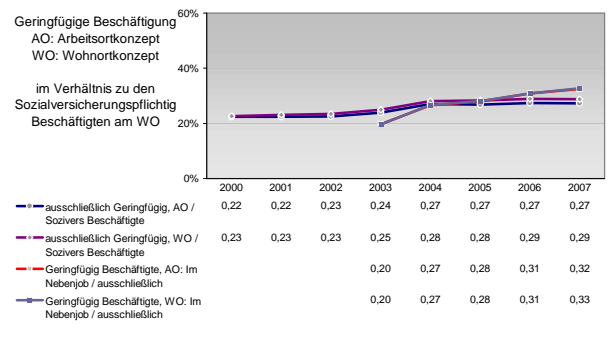
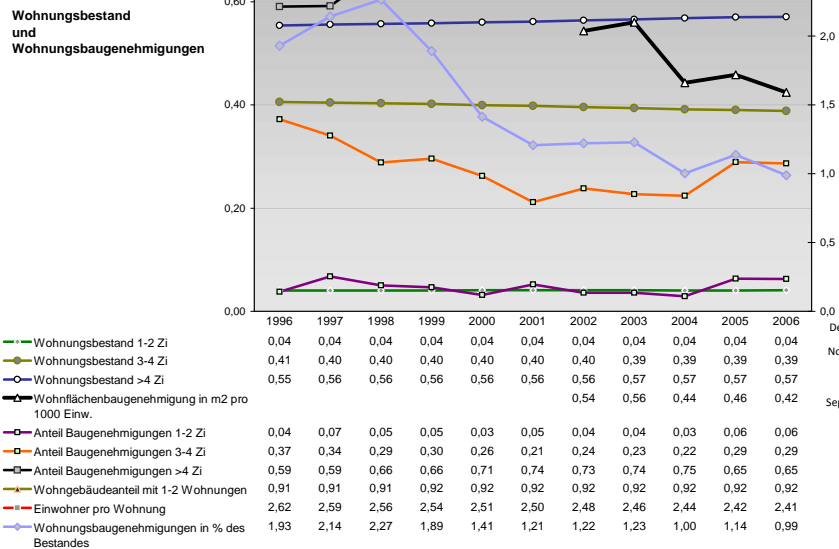
Gewerbemeldungen

An	Ab	Neu	Aufgaben	Zuzüge	Fortzüge	Übernahmen	Übergaben
3376	2808	2872	2320	292	281	212	207
3548	2884	3165	2299	254	257	262	279
3837	2596	3361	2071	2543	1848	279	297
2632	2236	2506	2084	2074	1613	227	258
2506	2084	2872	2320	2074	1613	361	287



Arbeitslosigkeit der abhängig Beschäftigten Einwohner

Jahr	1996	1997	1998	1999	2000	2001	2002	2003	2004	2005	2006
Arbeitslosigkeit w in %	10,79	11,17	9,61	8,70	7,97	7,94	7,79	11,31	12,14		
Arbeitslosigkeit m in %	10,02	9,48	8,74	8,44	8,50	9,33	9,74	9,66	9,81		
Beschäftigte am Arbeitsort in %	29,24	29,20	29,43	29,84	29,81	29,85	29,30	28,90	28,62	28,67	
Beschäftigte am Wohnort in %	29,24	29,20	29,43	29,84	29,81	29,85	29,30	28,90	28,62	28,67	
BIP in T€ pro Einwohner	18,51	18,99	19,31	19,57	19,73	20,81	21,80	21,60	21,51	22,90	



Einblicke in städtische Kundenrefinanzierungs- und Zinsüberschuss Relationen der Bankenwirtschaft erhalten Sie auch mit den Seiten:
<http://www.rankingweb.de/Banken.html>
<http://www.rankingweb.de/stadt.html>