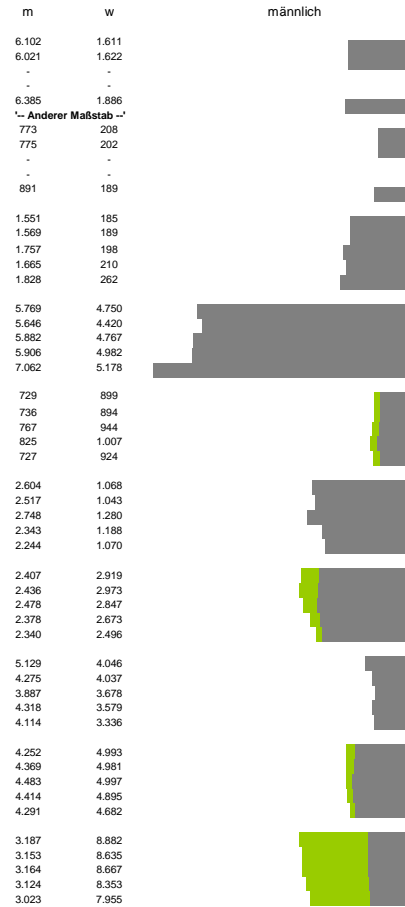


Finanzen und Erwerbstätigkeit

Koblenz, Kreisfreie Stadt

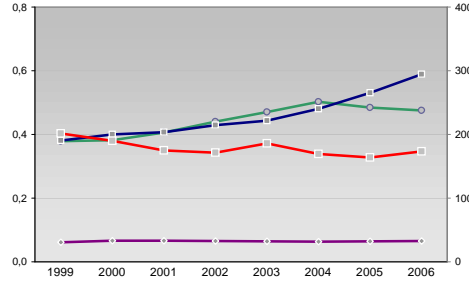
Versicherungspflichtig Beschäftigte am Arbeitsort [WZ 93]

- [D] Verarbeitendes Gewerbe
- [E] Energie und Wasserversorgung
- [F] Baugewerbe
- [G] Handel; Instandhaltung und Reparatur
- [H] Gastgewerbe
- [I] Verkehr und Nachrichtenübermittlung
- [J] Kredit- und Versicherungsgewerbe
- [K] Grundstücks-, Wohnungswesen, Dienstleistungen für Unternehmen
- [L, O, P] Öffentliche Verwaltung, Verteidigung, Sozialversicherung ect.
- [M, N, Q] Öffentliche und persönliche Dienstleistungen, Private Haushalte



Umsatz und Beschäftigte des verarbeitenden und produzierenden Gewerbes

- Beschäftigte pro Einwohner
- Anteil Auslandsumsatz
- Umsatz in TEUR pro Beschäftigtem/r
- Beschäftigte pro Betrieb



Ewerbstätige Wertschöpfung

| Jahr | Anteil | Wertschöpfung |
|------|--------|---------------|
| 2006 | 0,4% | 0,2% |
| 2005 | 0,5% | 0,2% |
| 2004 | - | - |
| 2003 | 0,4% | 0,1% |
| 2002 | 10,3% | 18,7% |
| 2001 | 12,4% | 18,5% |
| 2000 | - | - |
| 1999 | 14,8% | 17,2% |
| 1998 | - | - |
| 1997 | 26,3% | 18,9% |
| 1996 | 27,4% | 19,8% |
| 1995 | - | - |
| 1994 | 27,9% | 20,2% |
| 1993 | - | - |
| 1992 | 20,8% | 31,7% |
| 1991 | 19,2% | 29,0% |
| 1990 | - | - |
| 1989 | - | - |
| 1988 | 17,0% | 28,2% |
| 1987 | - | - |
| 1986 | 42,1% | 30,6% |
| 1985 | 40,5% | 32,6% |
| 1984 | - | - |
| 1983 | - | - |
| 1982 | - | - |
| 1981 | 39,9% | 34,3% |
| 1980 | - | - |

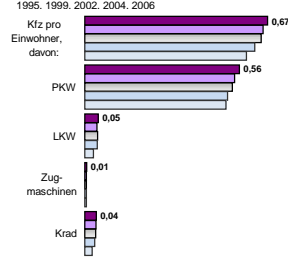
Ewerbstätige und Wertschöpfung nach Wirtschaftsbereichen



Anteile der Soziverspflichtig Beschäftigten am Arbeitsort

| Kategorie | m | w |
|---------------------------------|-------|-------|
| ohne Berufsausbildung | 17,9% | 17,0% |
| mit Berufsausbildung | 82,1% | 83,0% |
| mit höherem Bildungsabschluss | 11,2% | 6,3% |
| Ausländer ohne Berufsausbildung | 33,5% | 33,0% |
| Ausländer mit höherer Bildung | 5,5% | 5,4% |

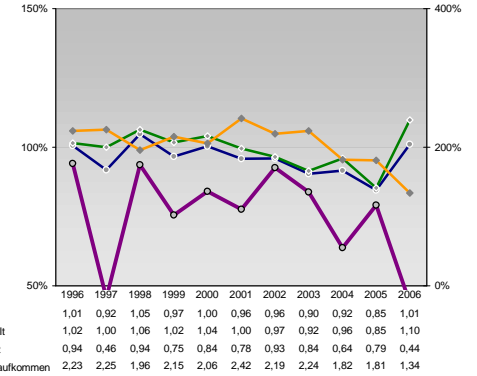
Kfz pro Einwohner



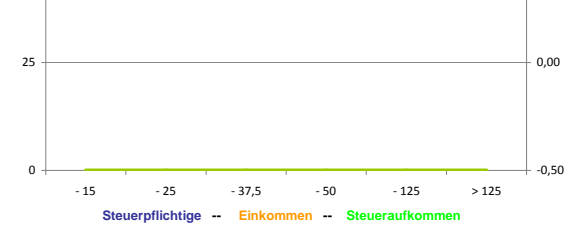
Wirtschaftsbereiche

- [A]: Land-, Forstwirtschaft, Fischerei
- [B]: Produzierendes Gewerbe
- [C]: Handel, Gastgewerbe, Verkehr
- [D]: Finanzierung, Vermietung und Unternehmensdienstleistungen
- [E]: Öffentliche und private Dienstleister

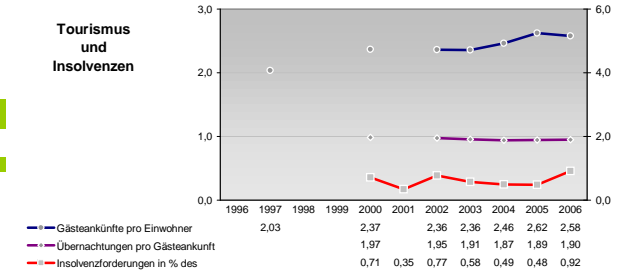
kommunale Haushalte



Verteilung nach Einkommensklassen in t.EUR 2001 in % und relative Veränderungen zu 1998 und 2004

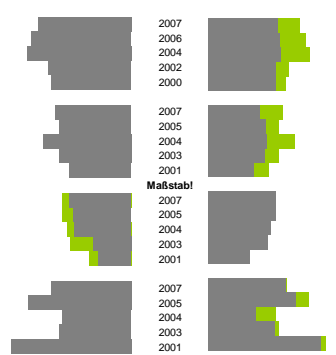


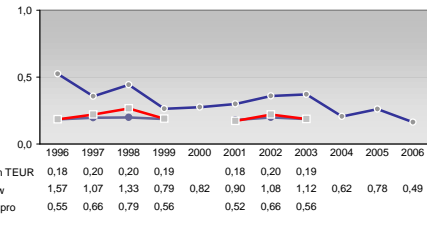
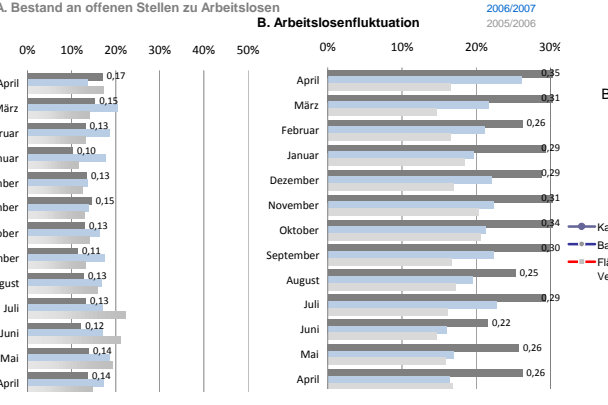
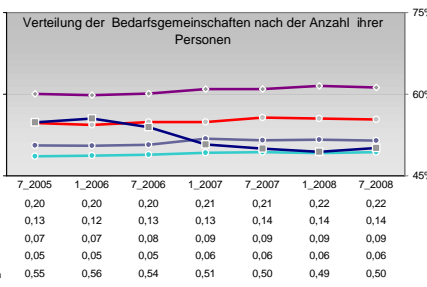
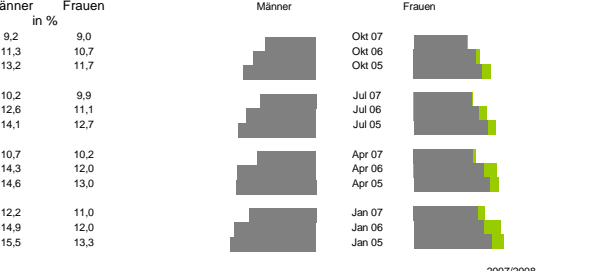
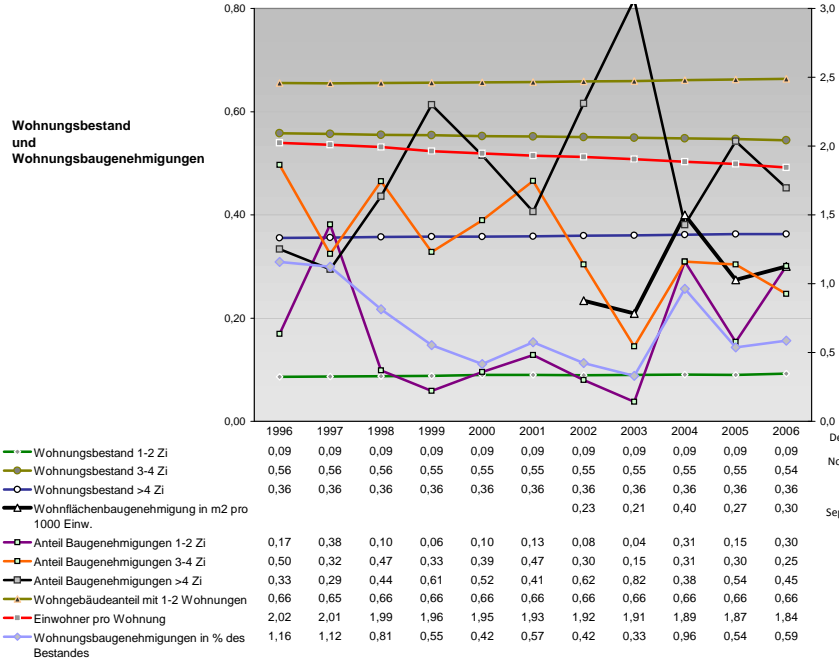
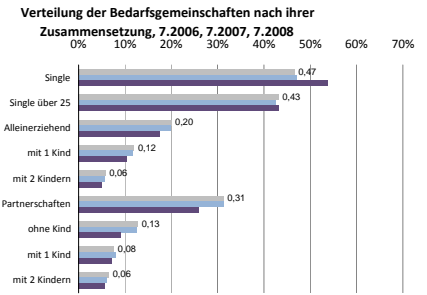
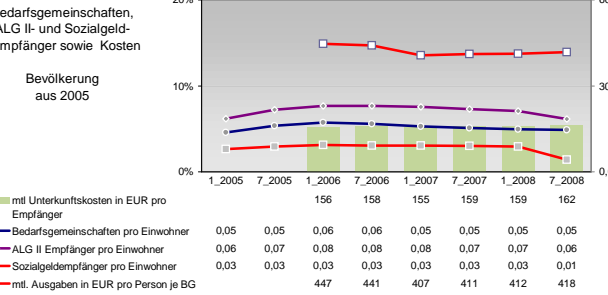
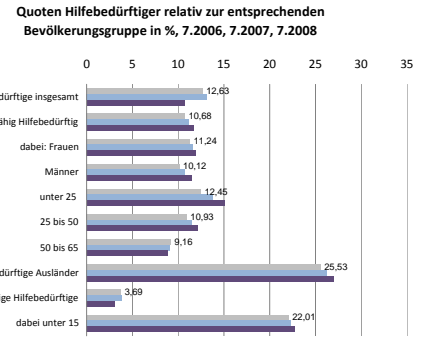
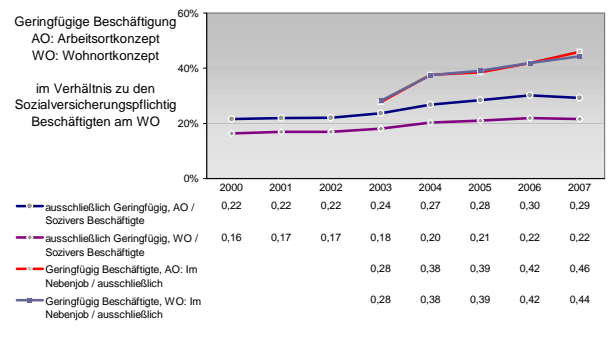
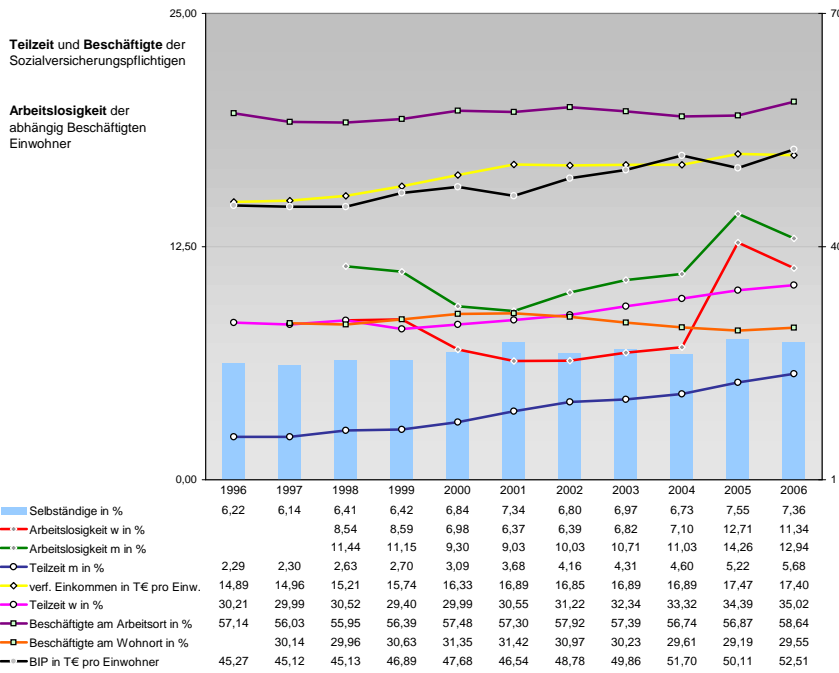
Tourismus und Insolvenzen



| An | Ab |
|------|------|
| 1348 | 1020 |
| 1432 | 1055 |
| 1500 | 1066 |
| 1190 | 990 |
| 1147 | 995 |
| 1093 | 752 |
| 1032 | 852 |
| 1274 | 864 |
| 1040 | 825 |
| 887 | 689 |
| 111 | 125 |
| 104 | 124 |
| 102 | 115 |
| 69 | 110 |
| 59 | 76 |
| 144 | 143 |
| 186 | 161 |
| 124 | 87 |
| 129 | 123 |
| 217 | 208 |

Gewerbemeldungen





Einblicke in städtische Kundenrefinanzierungs- und Zinsüberschuss Relationen der Bankenwirtschaft erhalten Sie auch mit den Seiten:
<http://www.rankingweb.de/Banken.html>
<http://www.rankingweb.de/stadt.html>