

# Finanzen und Erwerbstätigkeit

Konstanz, Landkreis

## Versicherungspflichtig Beschäftigte am Arbeitsort [WZ 93]

- [D] Verarbeitendes Gewerbe
- [E] Energie und Wasserversorgung
- [F] Baugewerbe
- [G] Handel; Instandhaltung und Reparatur
- [H] Gastgewerbe
- [I] Verkehr und Nachrichtenübermittlung
- [J] Kredit- und Versicherungsgewerbe
- [K] Grundstücks-, Wohnungswesen, Dienstleistungen für Unternehmen
- [L, N, O, P] Öffentliche Verwaltung, Verteidigung, Sozialversicherung ect.
- [M, N, O, P] Öffentliche und persönliche Dienstleistungen, Private Haushalte

m	w	männlich	weiblich
16.970	7.842		
17.202	8.294		
17.245	8.428		
18.210	8.935		
18.735	8.949		
*-- Anderer Maßstab --*			
380	151		
375	145		
390	149		
385	123		
395	131		
3.119	606		
3.339	605		
3.626	662		
4.065	711		
4.338	683		
5.898	7.396		
5.608	6.739		
5.596	6.635		
5.530	6.569		
5.340	6.193		
1.457	1.866		
1.493	1.836		
1.521	1.922		
1.598	2.021		
1.345	1.882		
2.425	1.051		
2.304	1.013		
2.270	1.054		
2.332	1.174		
2.266	1.087		
753	1.092		
740	1.091		
813	1.123		
975	1.357		
981	1.266		
4.312	4.006		
4.035	3.821		
3.568	3.686		
3.683	4.022		
2.968	3.331		
1.480	2.728		
1.468	2.706		
1.542	2.490		
1.693	2.415		
1.571	2.351		
4.608	12.637		
4.560	12.456		
4.667	12.563		
4.572	11.886		
4.390	11.227		

## Umsatz und Beschäftigte des verarbeitenden und produzierenden Gewerbes

	1999	2000	2001	2002	2003	2004	2005	2006
— Beschäftigte pro Einwohner	0,09	0,09	0,09	0,08	0,08	0,08	0,08	0,08
— Anteil Auslandsumsatz	0,36	0,39	0,42	0,47	0,50	0,51	0,54	
— Umsatz in TEUR pro Beschäftigtem/r	171	190	206	210	212	225	233	262
— Beschäftigte pro Betrieb	144	142	140	139	130	135	134	135

## Erwerbstätige Wertschöpfung

	2006	2005	2003	2001	1999
2,4%	2,4%	2,5%	22,1%	26,5%	27,4%
1,1%	1,3%	1,4%	30,9%	34,0%	17,8%
-	-	-	-	-	26,7%
22,1%	30,9%	30,9%	22,1%	26,5%	26,7%
26,5%	34,0%	34,0%	22,1%	26,5%	26,7%
27,4%	17,8%	17,8%	30,9%	34,0%	17,8%
26,7%	18,9%	18,9%	22,1%	26,5%	26,7%
-	-	-	-	-	-
24,0%	15,5%	15,5%	11,7%	11,7%	11,7%
15,5%	26,2%	26,2%	32,6%	32,6%	32,6%
14,0%	23,4%	23,4%	30,4%	30,4%	30,4%
-	-	-	-	-	-
11,7%	27,6%	27,6%	29,0%	29,0%	29,0%
27,4%	17,8%	17,8%	15,5%	15,5%	15,5%
26,7%	18,9%	18,9%	14,0%	14,0%	14,0%
-	-	-	-	-	-
24,0%	15,5%	15,5%	11,7%	11,7%	11,7%
15,5%	26,2%	26,2%	32,6%	32,6%	32,6%
14,0%	23,4%	23,4%	30,4%	30,4%	30,4%
-	-	-	-	-	-
11,7%	27,6%	27,6%	29,0%	29,0%	29,0%

## Erwerbstätige und Wertschöpfung nach Wirtschaftsbereichen

Anteil Erwerbstätige	Anteil Wertschöpfung
2006	2006
2004	2004
2002	2002
2000	2000
1998	1998
2006	2006
2004	2004
2002	2002
2000	2000
1998	1998
2006	2006
2004	2004
2002	2002
2000	2000
1998	1998
2006	2006
2004	2004
2002	2002
2000	2000
1998	1998

## Anteile der Soziversicherungspflichtig Beschäftigten am Arbeitsort

m	w	2006	2004	2001	1998	1995
ohne Berufsausbildung		20,6%	19,1%	21,2%	20,1%	22,4%
		21,2%	20,1%	22,4%	24,4%	24,0%
		22,4%	22,5%	22,9%	24,4%	24,0%
		24,0%	26,5%	24,0%	26,5%	24,0%
mit Berufsausbildung		54,9%	61,1%	55,9%	61,2%	57,0%
		55,9%	61,2%	57,0%	60,9%	60,0%
		57,0%	60,9%	60,0%	64,0%	60,6%
		60,0%	64,0%	60,6%	63,6%	13,3%
mit höherem Bildungsabschluss		13,3%	7,1%	12,9%	6,5%	12,4%
		12,9%	6,5%	12,4%	5,7%	12,0%
		12,4%	5,7%	12,0%	4,9%	11,3%
		12,0%	4,9%	11,3%	4,2%	44,7%
Ausländer ohne Berufsausbildung		44,7%	39,8%	48,1%	43,6%	50,8%
		48,1%	43,6%	50,8%	47,8%	54,7%
		50,8%	47,8%	54,7%	55,1%	57,7%
		54,7%	55,1%	57,7%	57,4%	6,0%
Ausländer mit höherer Bildung		6,0%	7,1%	5,3%	6,0%	4,8%
		5,3%	6,0%	4,8%	4,1%	4,1%
		4,8%	4,1%	4,1%	3,3%	3,8%
		4,1%	3,3%	3,8%	2,1%	

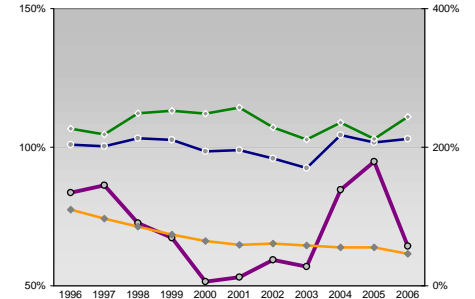
## Kfz pro Einwohner

Kfz pro Einwohner, davon:	1995	1999	2002	2004	2006
PKW	0,57				0,55
LKW	0,03				0,03
Zugmaschinen	0,03				0,06
Krad	0,06				

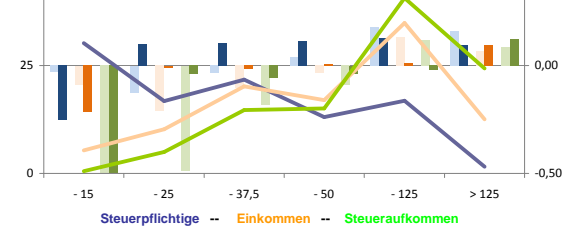
## Wirtschaftsbereiche

- [A]: Land- Forstwirtschaft, Fischerei
- [B]: Produzierendes Gewerbe
- [C]: Handel, Gastgewerbe, Verkehr
- [D]: Finanzierung, Vermietung und Unternehmensdienstleistungen
- [E]: Öffentliche und private Dienstleister

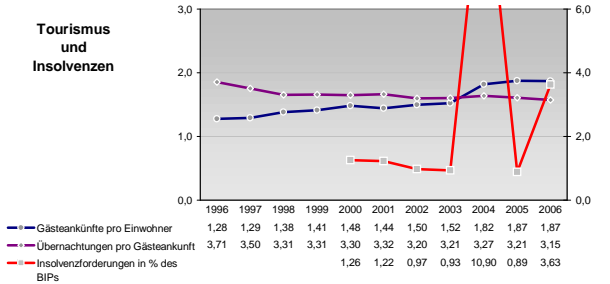
## kommunale Haushalte



## Verteilung nach Einkommensklassen in t.EUR 2001 in % und relative Veränderungen zu 1998 und 2004

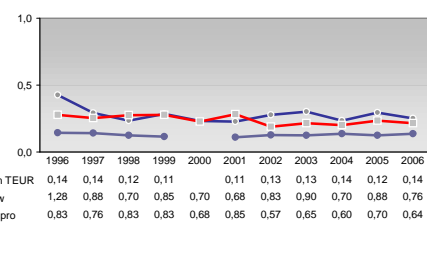
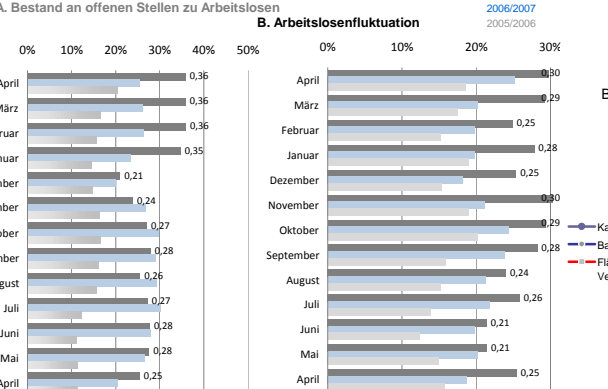
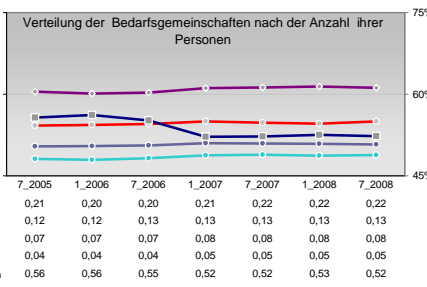
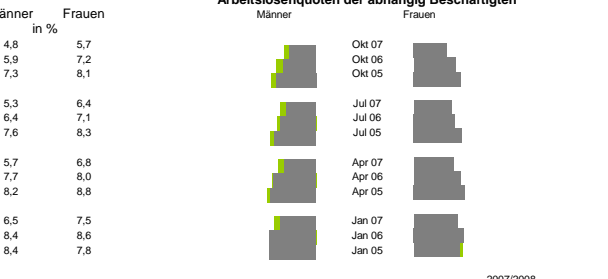
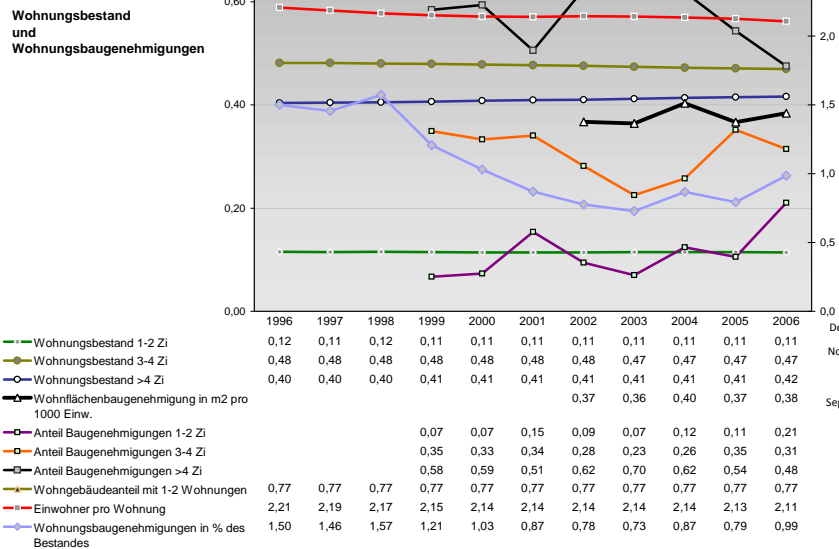
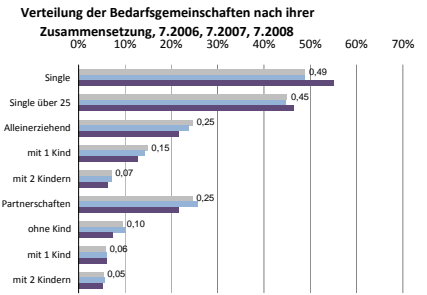
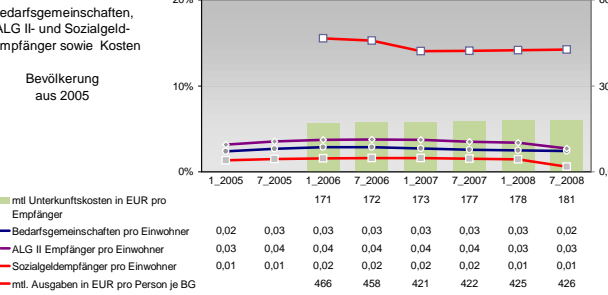
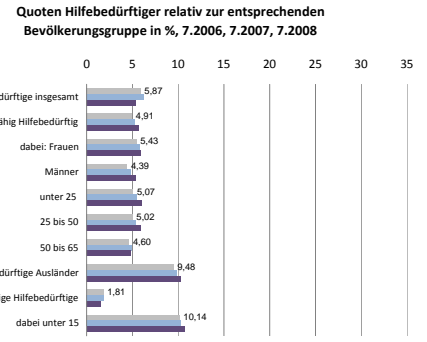
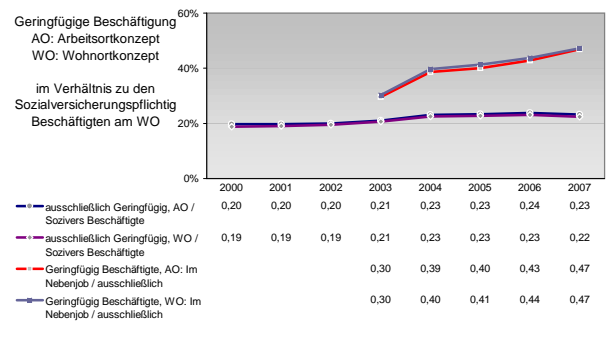
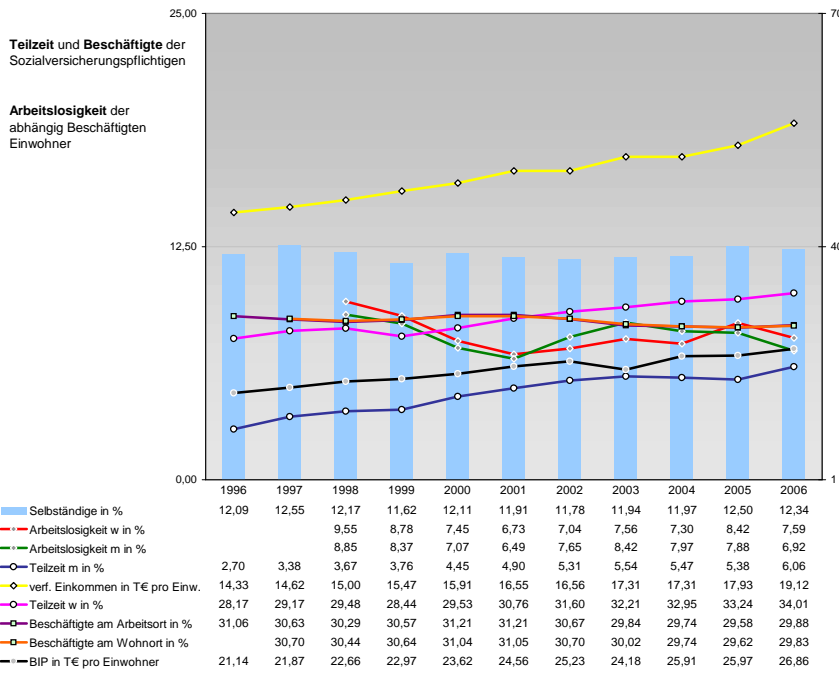


## Tourismus und Insolvenzen



## Gewerbemeldungen

An	Ab	2007	2006	2004	2002	2000
2927	2439					
2977	2463					
3235	2490					
2597	2346					
2544	2218					
2238	1921					
2429	1998					
2703	1915					
2114	1673					
1996	1726					
355	270					
232	296					
261	293					
204	254					
-	-					
334	248					
298	253					
271	282					
381	357					
-	-					



Einblicke in städtische Kundenrefinanzierungs- und Zinsüberschuss Relationen der Bankenwirtschaft erhalten Sie auch mit den Seiten:  
<http://www.rankingweb.de/Banken.html>  
<http://www.rankingweb.de/stadt.html>