

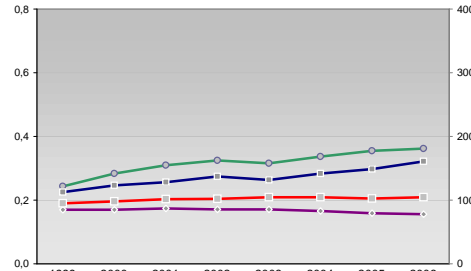
Finanzen und Erwerbstätigkeit

Kronach, Landkreis

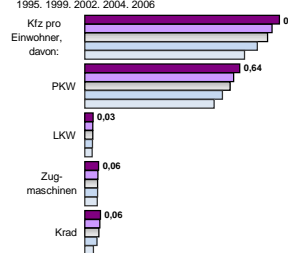
Versicherungspflichtig Beschäftigte am Arbeitsort [WZ 93]

	[D]	[E]	[F]	[G]	[H]	[I]	[J]	[K]	[L, O, P]	[M, N, O, P]
	Verarbeitendes Gewerbe	Energie und Wasserversorgung	Baugewerbe	Handel; Instandhaltung und Reparatur	Gastgewerbe	Verkehr und Nachrichtenübermittlung	Kredit- und Versicherungsgewerbe	Grundstücks-, Wohnungswesen, Dienstleistungen für Unternehmen	Öffentliche Verwaltung, Verteidigung, Sozialversicherung ect.	Öffentliche und persönliche Dienstleistungen, Private Haushalte
m	w	männlich	weiblich							
7.985	4.394									
8.181	4.683									
8.580	5.361									
8.133	5.895									
9.001	5.961									
144	35									
99	33									
91	34									
92	32									
134	36									
1.212	160									
1.236	165									
1.296	179									
1.623	195									
1.837	197									
1.123	1.407									
1.114	1.400									
1.138	1.410									
1.202	1.457									
1.288	1.444									
133	237									
123	229									
127	242									
130	262									
136	266									
606	138									
625	124									
616	137									
666	136									
600	138									
259	377									
275	361									
280	350									
280	362									
288	354									
804	878									
833	886									
762	872									
612	858									
651	692									
430	419									
454	413									
497	436									
523	450									
546	459									
650	2.606									
614	2.575									
616	2.509									
597	2.484									
602	2.324									

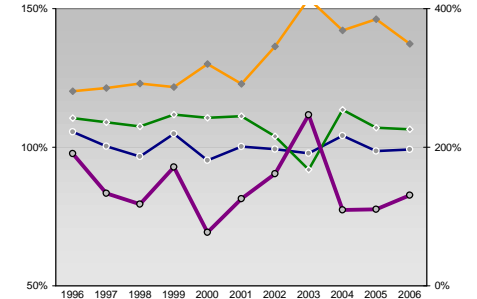
Umsatz und Beschäftigte des verarbeitenden und produzierenden Gewerbes



Kfz pro Einwohner



kommunale Haushalte



Wirtschaftsbereiche

- [A]: Land-, Forstwirtschaft, Fischerei
- [B]: Produzierendes Gewerbe
- [C]: Handel, Gastgewerbe, Verkehr
- [D]: Finanzierung, Vermietung und Unternehmensdienstleistungen
- [E]: Öffentliche und private Dienstleister

Erwerbstätige Wertschöpfung

Jahr	Erwerbstätige	Wertschöpfung
2006	3,6%	1,7%
2005	3,3%	1,6%
2003	-	-
2001	4,0%	1,2%
1999	43,8%	39,4%
1998	48,3%	39,9%
2006	-	-
2005	53,5%	46,2%
2003	-	-
2001	18,5%	11,2%
1999	17,1%	11,5%
2006	-	-
2005	16,9%	11,6%
2003	-	-
2001	11,2%	30,4%
1999	10,8%	29,8%
2006	-	-
2005	8,3%	25,1%
2003	-	-
2001	22,8%	17,3%
1999	20,4%	17,3%
2006	-	-
2005	17,2%	15,9%

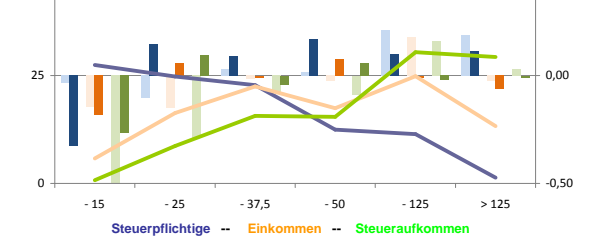
Erwerbstätige und Wertschöpfung nach Wirtschaftsbereichen



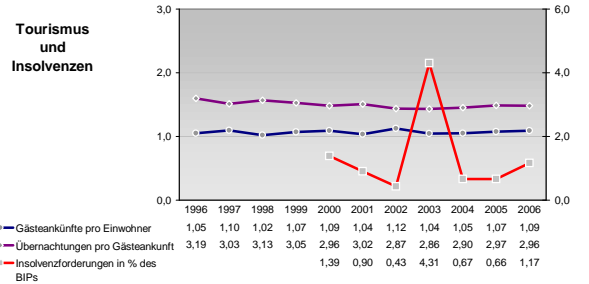
Anteile der Soziversicherungspflichtig Beschäftigten am Arbeitsort

Jahr	m	w
2006	20,2%	29,2%
2005	21,6%	32,8%
2003	22,9%	36,1%
2001	24,9%	40,2%
1999	26,6%	44,8%
2006	70,8%	61,9%
2005	69,4%	59,2%
2003	69,1%	56,6%
2001	69,7%	55,4%
1999	68,6%	51,5%
2006	5,5%	2,6%
2005	5,4%	2,2%
2003	5,0%	2,0%
2001	-	-
1999	3,7%	1,4%
2006	52,9%	60,5%
2005	54,8%	61,9%
2003	58,8%	66,9%
2001	62,3%	69,4%
1999	71,3%	79,5%
2006	4,1%	3,4%
2005	4,5%	1,9%
2003	3,6%	2,2%
2001	-	-
1999	1,7%	2,1%

Verteilung nach Einkommensklassen in t.EUR 2001 in % und relative Veränderungen zu 1998 und 2004

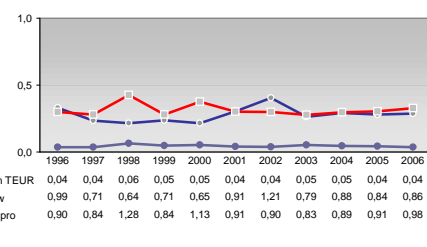
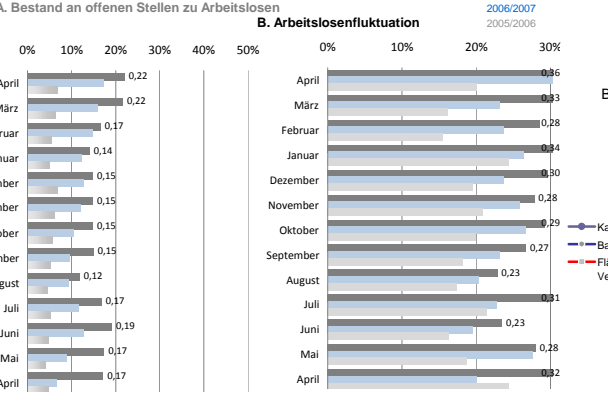
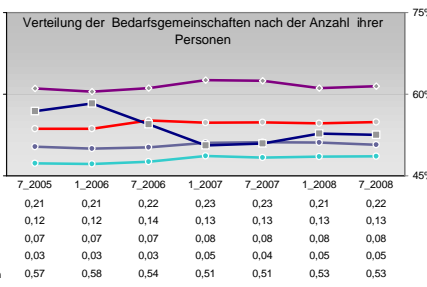
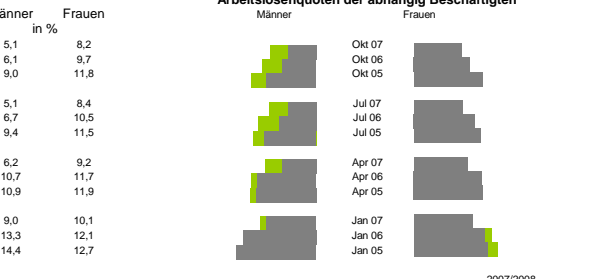
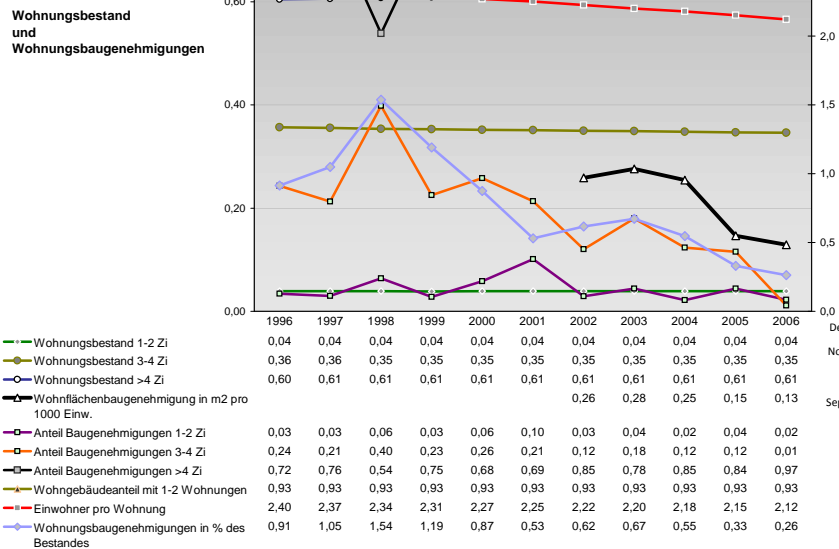
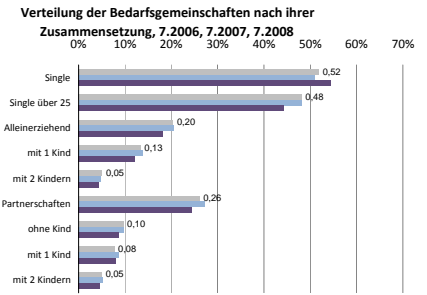
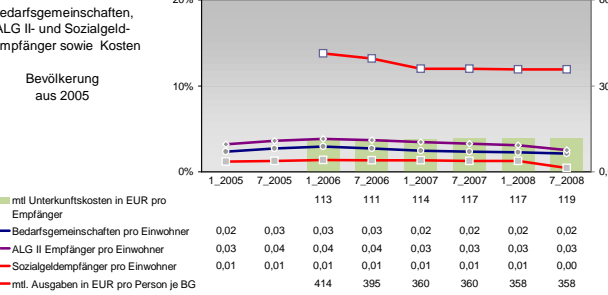
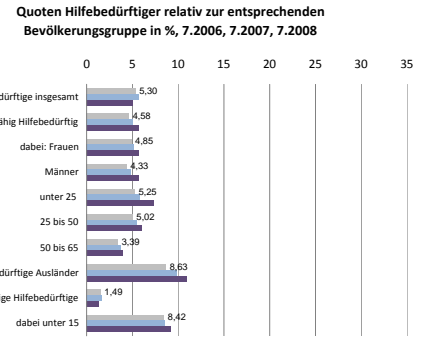
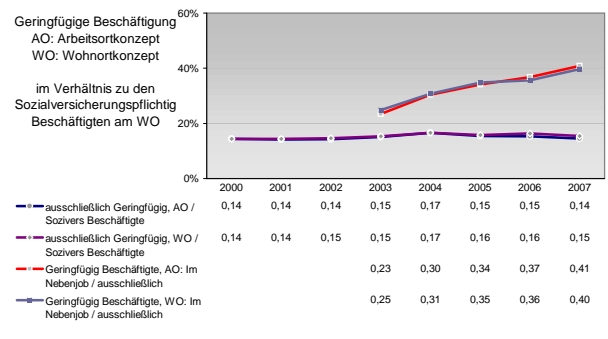
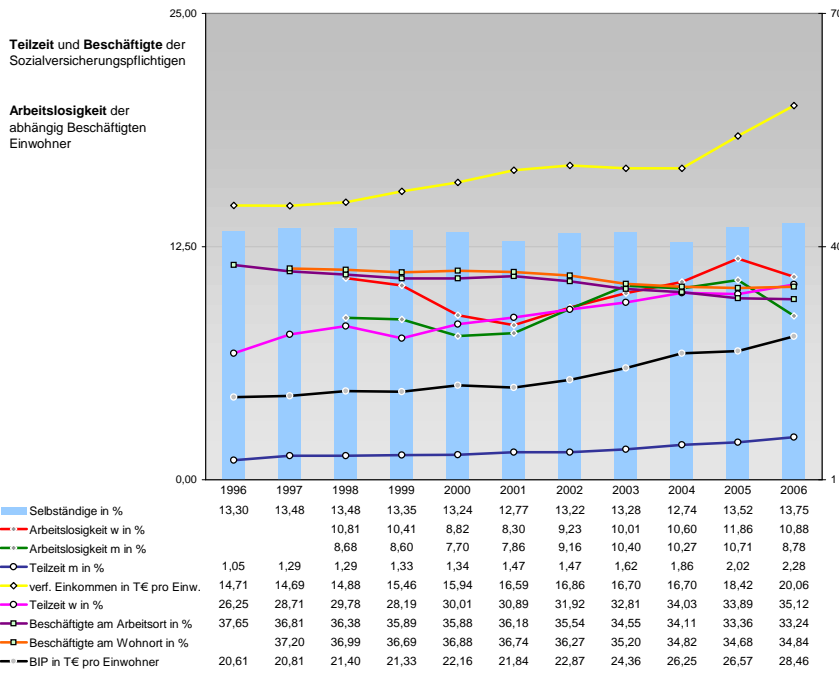


Tourismus und Insolvenzen



Gewerbemeldungen

Jahr	An	Ab	Neu	Aufgaben	Zuzüge	Fortzüge	Übernahmen	Übergaben
2007	555	482	431	364	45	49	79	69
2006	633	549	570	443	33	49	55	68
2004	730	653	646	545	35	59	49	49
2002	580	514	494	395	31	39	63	66
2000	641	534	441	317	26	51	105	113
2007	1,39	0,90	0,43	4,31	0,67	0,66	1,17	



Einblicke in städtische Kundenrefinanzierungs- und Zinsüberschuss Relationen der Bankenwirtschaft erhalten Sie auch mit den Seiten:
<http://www.rankingweb.de/Banken.html>
<http://www.rankingweb.de/stadt.html>