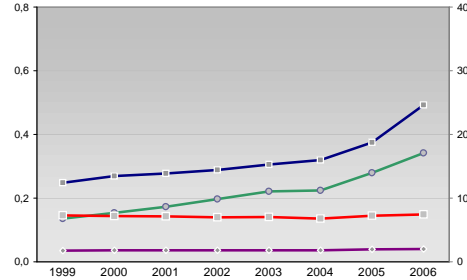


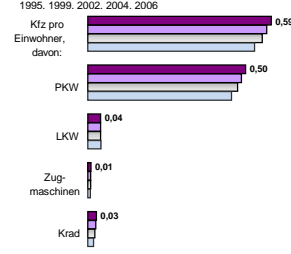
Finanzen und Erwerbstätigkeit

Leipzig, Regierungsbezirk

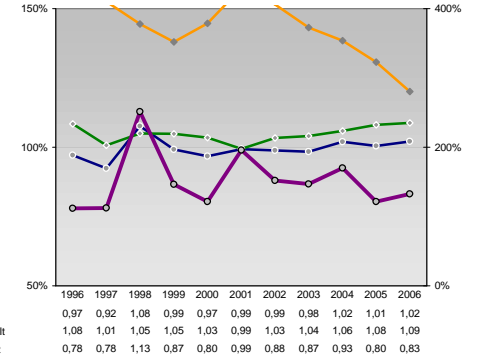
Umsatz und Beschäftigte des verarbeitenden und produzierenden Gewerbes



Kfz pro Einwohner



kommunale Haushalte



Versicherungspflichtig Beschäftigte am Arbeitsort [WZ 93]

- [D] Verarbeitendes Gewerbe
- [E] Energie und Wasserversorgung
- [F] Baugewerbe
- [G] Handel; Instandhaltung und Reparatur
- [H] Gastgewerbe
- [I] Verkehr und Nachrichtenübermittlung
- [J] Kredit- und Versicherungswesen
- [K] Grundstücks-, Wohnungswesen, Dienstleistungen für Unternehmen
- [L, N, O, P] Öffentliche Verwaltung, Verteidigung, Sozialversicherung ect.

Jahr	Beschäftigte pro Einwohner	Anteil Auslandsumsatz	Umsatz in TEUR pro Beschäftigtem/r	Beschäftigte pro Betrieb
1999	0,04	0,14	124	73
2000	0,04	0,15	135	72
2001	0,04	0,17	139	71
2002	0,04	0,20	144	70
2003	0,04	0,22	153	70
2004	0,04	0,28	160	68
2005	0,04	0,34	188	72
2006	0,04	0,40	246	75

Wirtschaftsbereiche

- [A] Land-, Forstwirtschaft, Fischerei
- [B] Produzierendes Gewerbe
- [C] Handel, Gastgewerbe, Verkehr
- [D] Finanzierung, Vermietung und Unternehmensdienstleistungen
- [E] Öffentliche und private Dienstleister

Ewerbstätige Wertschöpfung

Jahr	Anteil Erwerbstätige	Anteil Wertschöpfung
2006	2,2%	0,9%
2005	2,2%	1,4%
2004	2,2%	1,7%
2003	14,9%	19,8%
2002	23,0%	23,0%
2001	28,9%	28,2%
2000	25,5%	18,7%
1999	23,5%	17,9%
1998	23,8%	16,6%
1997	21,9%	32,0%
1996	19,1%	29,8%
2006	-	-
2005	15,7%	27,3%
2004	35,5%	28,6%
2003	32,2%	27,9%
2002	-	-
2001	29,4%	26,2%
2000	-	-
1999	-	-
1998	-	-
1997	-	-
1996	-	-

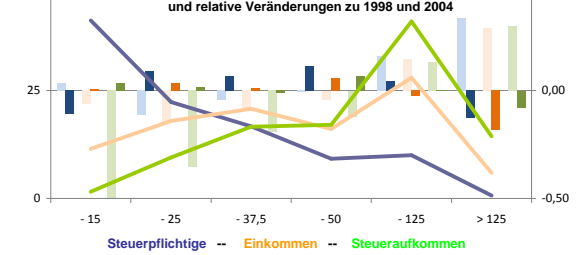
Anteil Erwerbstätige und Wertschöpfung nach Wirtschaftsbereichen



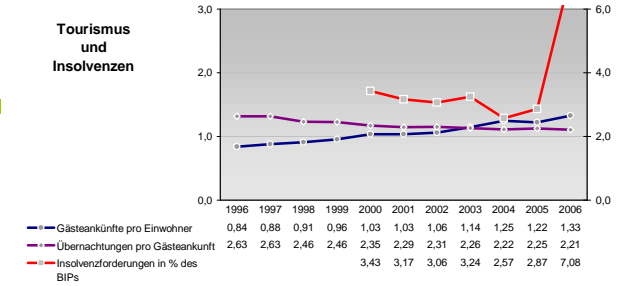
Anteile der Soziversicherungspflichtig Beschäftigten am Arbeitsort

Kategorie	m	w
ohne Berufsausbildung	10,5%	8,3%
mit Berufsausbildung	61,4%	64,0%
mit höherem Bildungsabschluss	13,2%	13,4%
Ausländer ohne Berufsausbildung	10,6%	9,7%
Ausländer mit höherer Bildung	18,6%	25,3%

Verteilung nach Einkommensklassen in t.EUR 2001 in % und relative Veränderungen zu 1998 und 2004

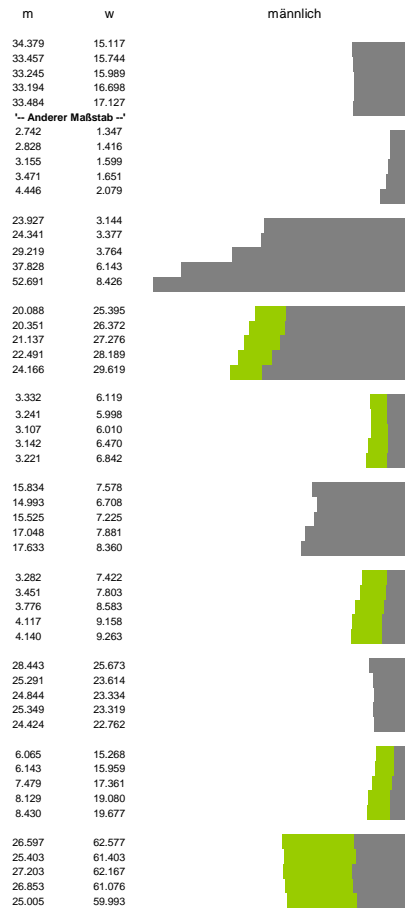


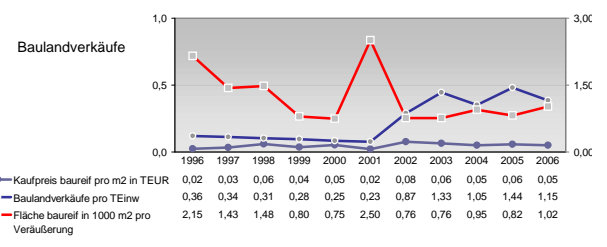
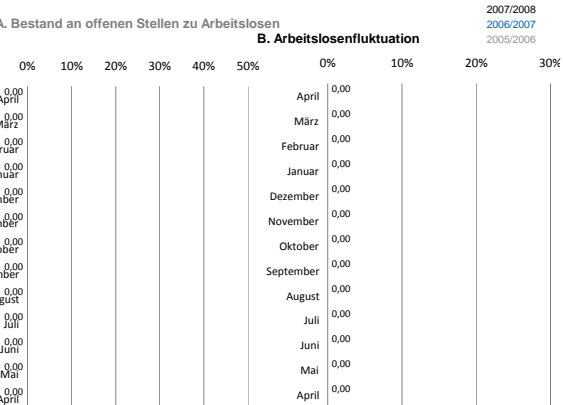
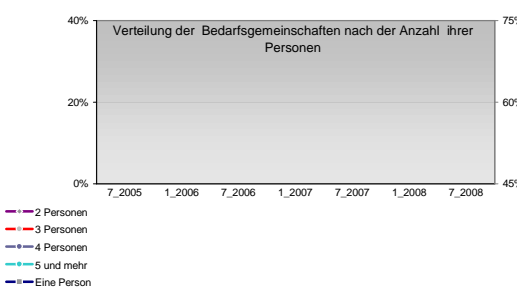
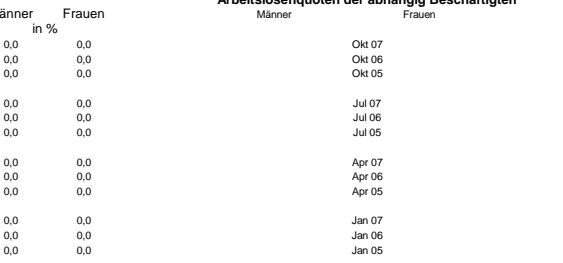
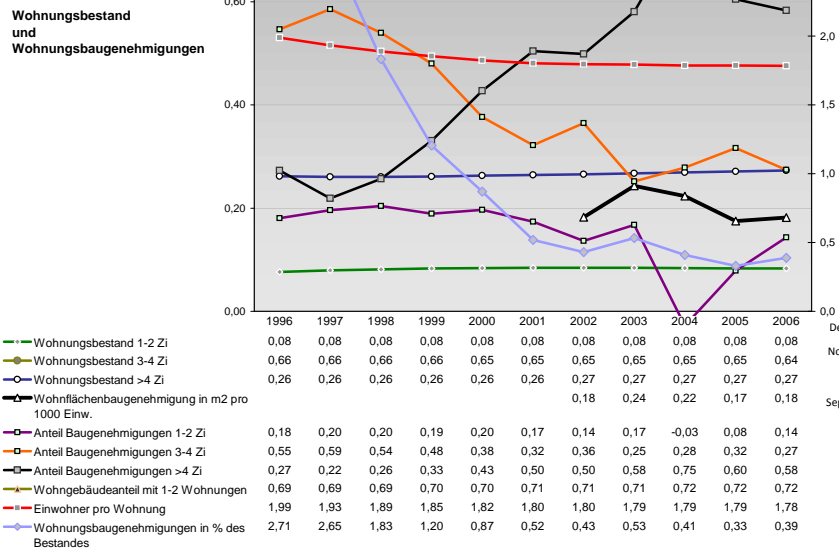
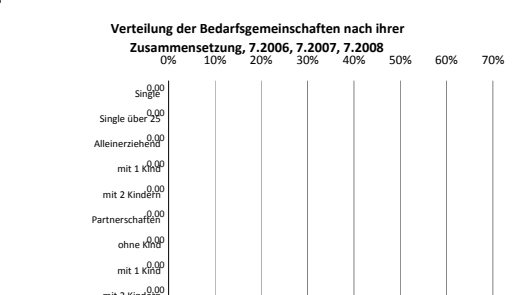
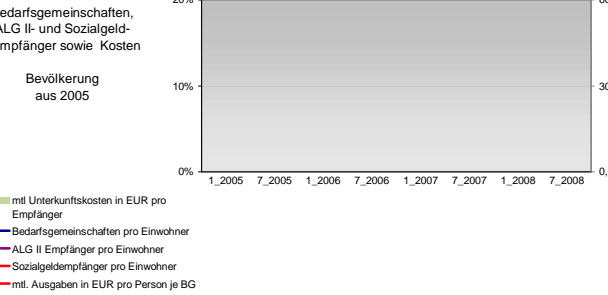
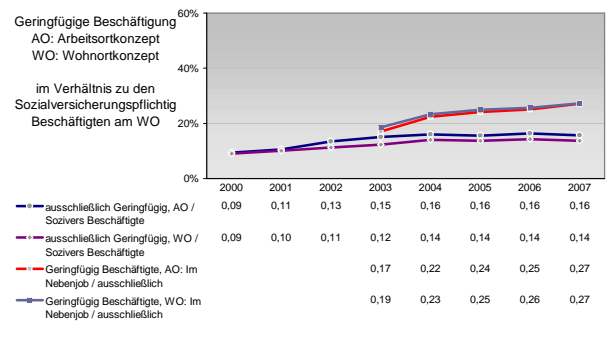
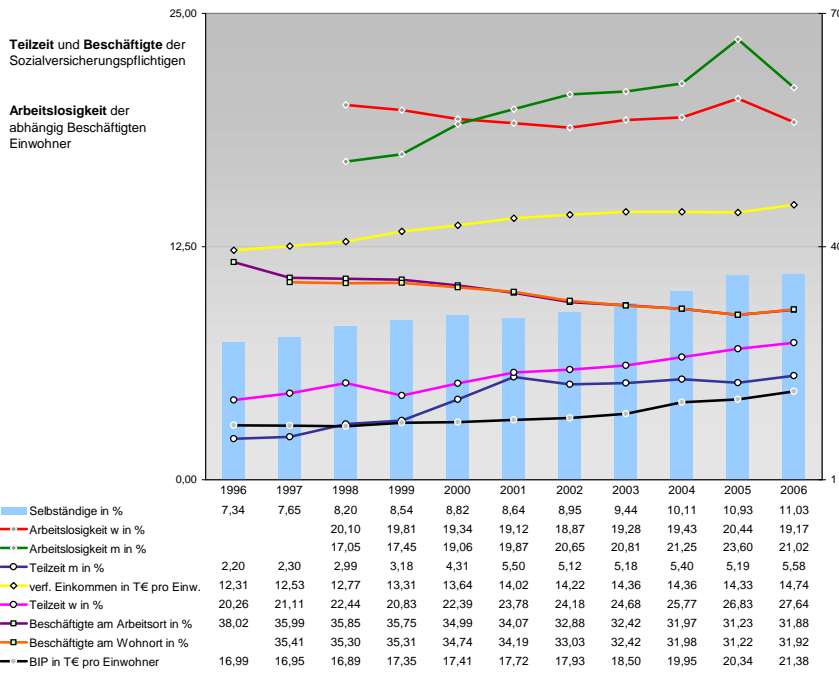
Tourismus und Insolvenzen



Gewerbemeldungen

Jahr	An	Ab
2007	11241	9394
2006	12732	9504
2004	13785	8534
2002	9893	9130
1998	10962	9989
2007	9985	8104
2005	11463	8039
2004	12719	7336
2003	10672	7611
2001	9128	8415
2007	850	869
2005	761	821
2004	683	801
2003	583	648
2001	379	549
2007	406	421
2005	449	418
2004	383	397
2003	450	438
2001	991	692





Einblicke in städtische Kundenrefinanzierungs- und Zinsüberschuss Relationen der Bankenwirtschaft erhalten Sie auch mit den Seiten:
<http://www.rankingweb.de/Banken.html>
<http://www.rankingweb.de/stadt.html>