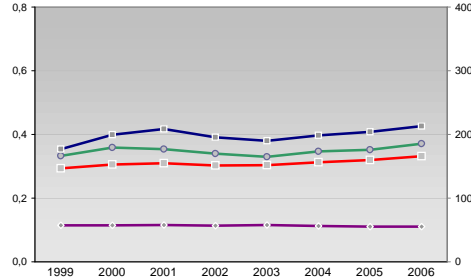


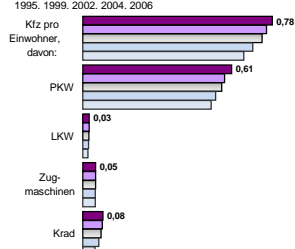
Finanzen und Erwerbstätigkeit

→ Lindau (Bodensee), Landkreis

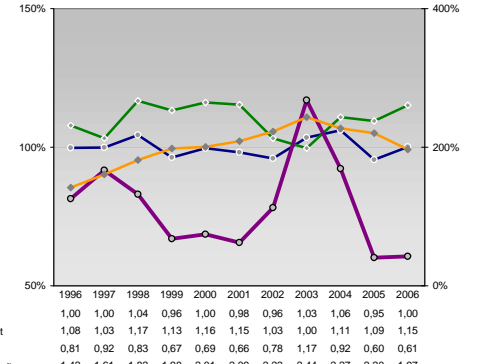
Umsatz und Beschäftigte des verarbeitenden und produzierenden Gewerbes



Kfz pro Einwohner



kommunale Haushalte



Versicherungspflichtig Beschäftigte am Arbeitsort [WZ 93]

- [D] Verarbeitendes Gewerbe
- [E] Energie und Wasserversorgung
- [F] Baugewerbe
- [G] Handel; Instandhaltung und Reparatur
- [H] Gastgewerbe
- [I] Verkehr und Nachrichtenübermittlung
- [J] Kredit- und Versicherungsgewerbe
- [K] Grundstücks-, Wohnungswesen, Dienstleistungen für Unternehmen
- [L, O, P] Öffentliche Verwaltung, Verteidigung, Sozialversicherung ect.

Jahr	Beschäftigte pro Einwohner	Anteil Auslandsumsatz	Umsatz in TEUR pro Beschäftigtem/r	Beschäftigte pro Betrieb
1999	0,11	0,33	177	147
2000	0,11	0,36	200	153
2001	0,12	0,35	208	155
2002	0,11	0,34	196	151
2003	0,12	0,33	190	152
2004	0,11	0,35	204	156
2005	0,11	0,37	213	160
2006	0,11	-	-	166

- [A]: Land-, Forstwirtschaft, Fischerei
- [B]: Produzierendes Gewerbe
- [C]: Handel, Gastgewerbe, Verkehr
- [D]: Finanzierung, Vermietung und Unternehmensdienstleistungen
- [E]: Öffentliche und private Dienstleister

Erwerbstätige und Wertschöpfung

Jahr	Erwerbstätige	Wertschöpfung
2006	4,6%	1,2%
2004	4,3%	1,4%
2002	-	-
2000	5,1%	1,4%
1998	33,1%	36,7%
1996	38,0%	40,2%
1994	-	-
1992	39,2%	40,8%
1990	-	-
1988	24,8%	14,4%
1986	22,8%	13,8%
1984	-	-
1982	23,4%	12,8%
1980	-	-
1978	12,1%	26,3%
1976	11,1%	24,4%
1974	-	-
1972	9,9%	25,7%
1970	-	-
1968	25,4%	21,4%
1966	23,6%	20,3%
1964	-	-
1962	22,5%	19,3%

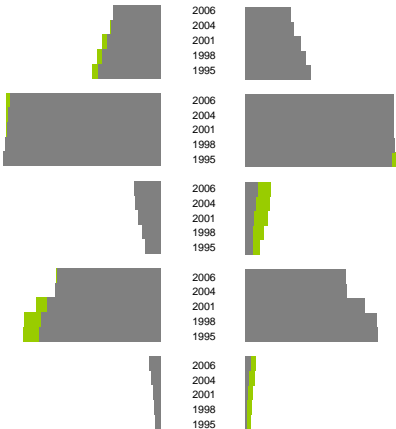
Erwerbstätige und Wertschöpfung nach Wirtschaftsbereichen



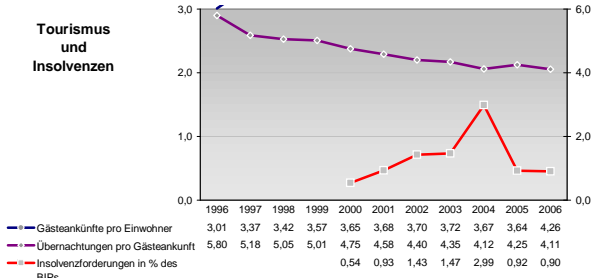
Anteile der Soziversicherungspflichtig Beschäftigten am Arbeitsort

Jahr	m	w
2006	19,3%	19,2%
2004	20,0%	20,6%
2002	21,9%	23,6%
2000	24,0%	25,7%
1998	25,3%	27,7%
1996	61,6%	63,1%
1994	62,0%	63,0%
1992	62,6%	63,0%
1990	63,5%	63,4%
1988	64,1%	62,5%
1986	10,9%	5,1%
1984	10,2%	4,3%
1982	9,2%	3,7%
1980	7,6%	3,2%
1978	6,2%	2,8%
1976	42,1%	42,8%
1974	42,9%	42,9%
1972	46,4%	50,6%
1970	48,8%	55,9%
1968	49,6%	56,1%
1966	4,5%	2,2%
1964	3,9%	1,5%
1962	3,1%	0,8%
1960	2,5%	0,5%
1958	2,1%	0,6%

Anteile der Soziversicherungspflichtig Beschäftigten am Arbeitsort



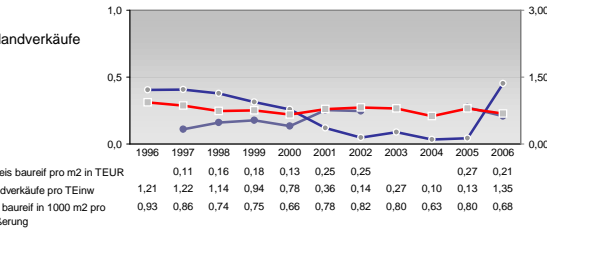
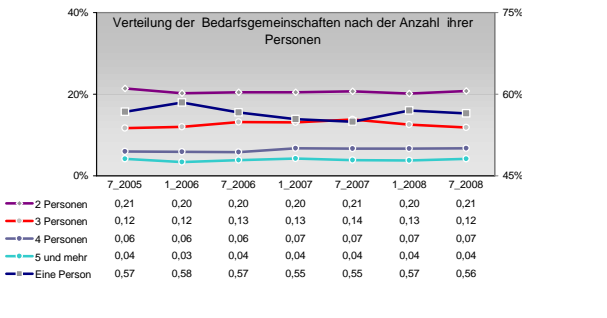
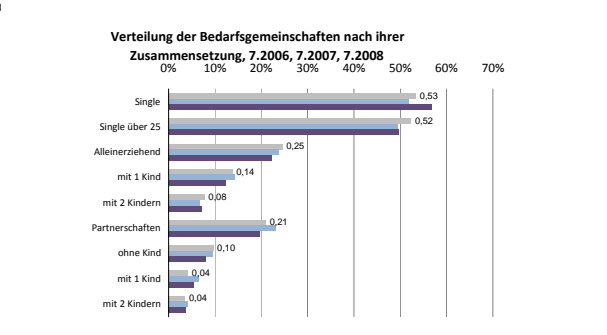
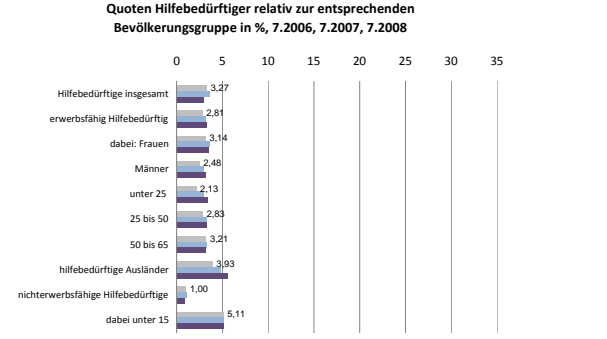
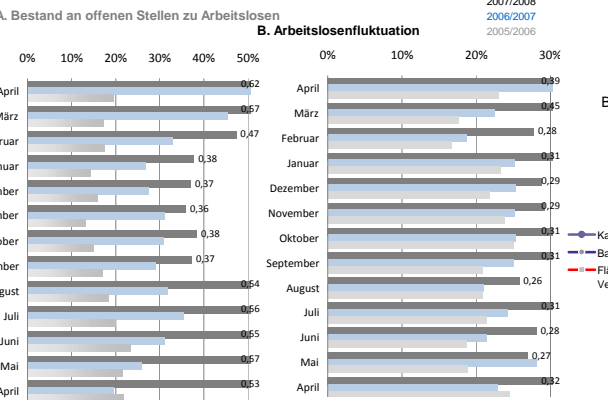
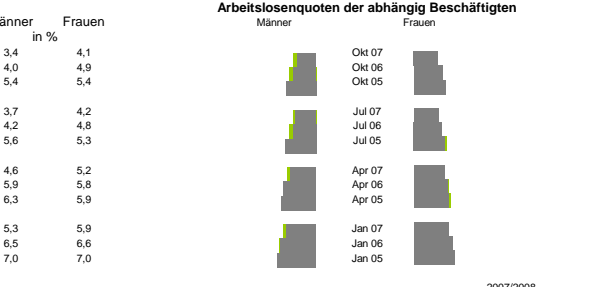
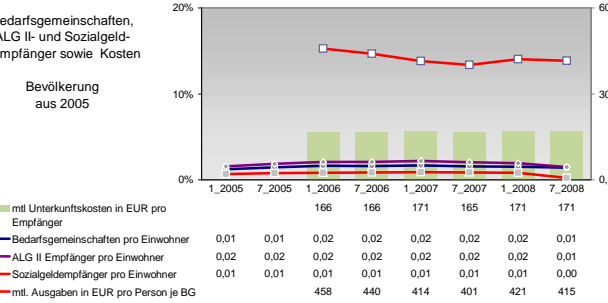
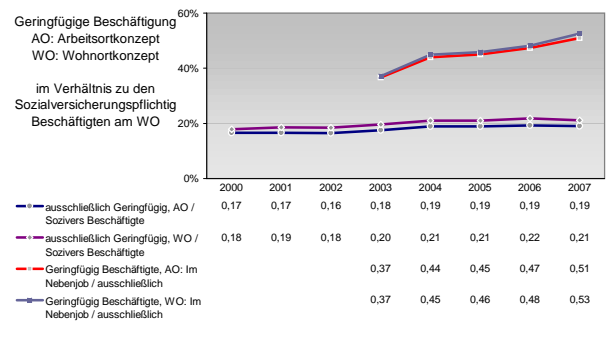
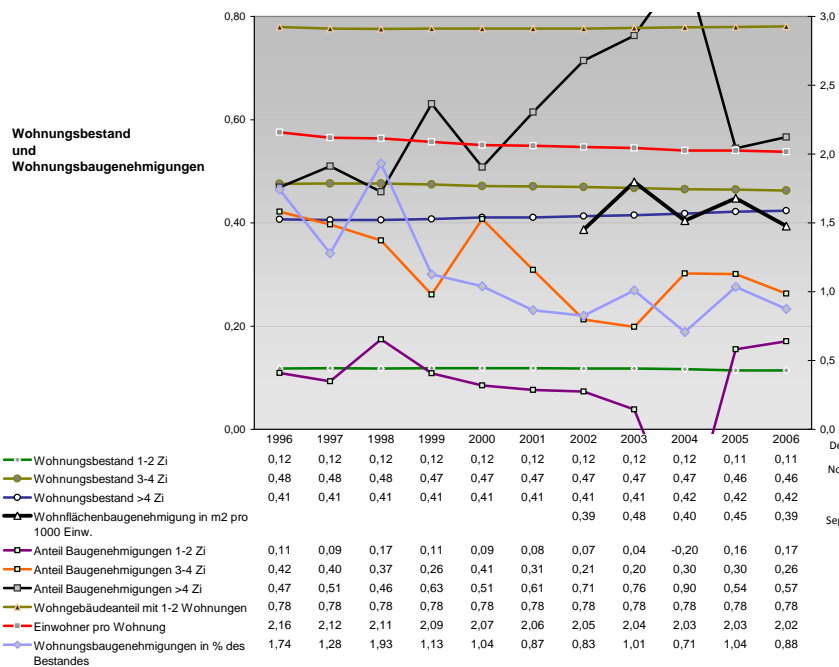
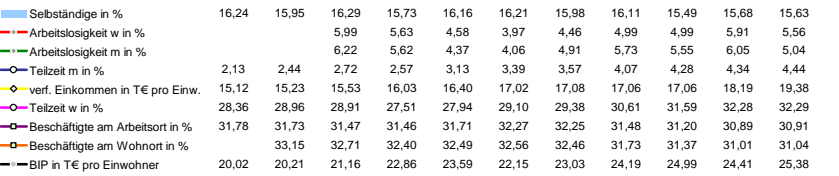
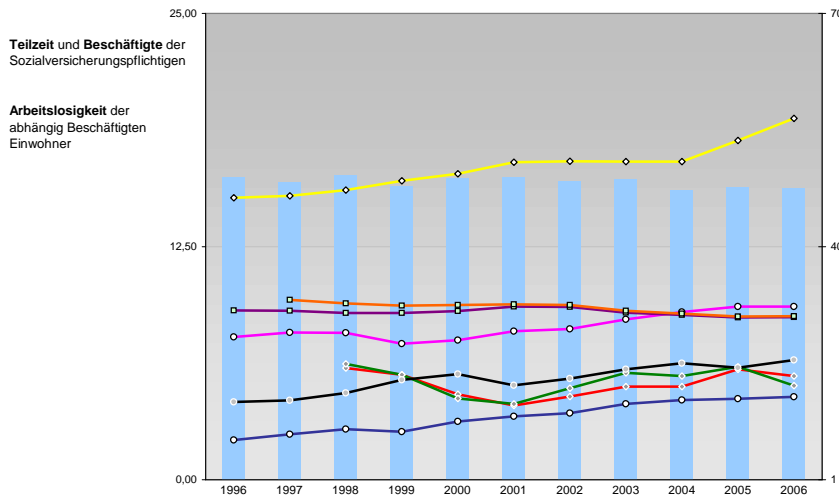
Tourismus und Insolvenzen



Gewerbemeldungen



m	w	männlich	weiblich
7.125	3.039		
7.150	3.052		
7.286	3.140		
7.225	3.279		
6.988	3.287		
-	-		
-	-		
-	-		
-	-		
-	-		
-	-		
1.649	195		
1.699	219		
1.159	1.662		
1.128	1.568		
1.113	1.568		
1.122	1.618		
1.073	1.430		
654	976		
643	979		
672	1.037		
673	1.069		
666	1.038		
418	143		
390	148		
406	162		
365	163		
289	137		
227	347		
232	357		
251	373		
277	411		
320	426		
907	992		
859	1.015		
790	989		
714	960		
571	817		
445	599		
452	619		
449	643		
455	626		
467	632		
863	2.949		
873	2.931		
870	2.913		
900	2.770		
820	2.629		



Einblicke in städtische Kundenrefinanzierungs- und Zinsüberschuss Relationen der Bankenwirtschaft erhalten Sie auch mit den Seiten:
<http://www.rankingweb.de/Banken.html>
<http://www.rankingweb.de/stadt.html>