

# Finanzen und Erwerbstätigkeit

→ Lippe, Kreis

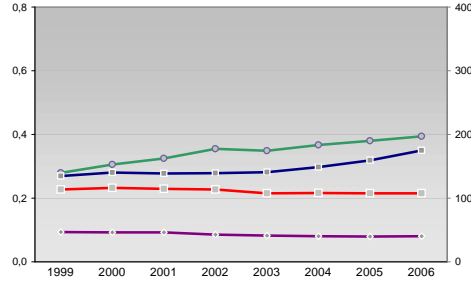
## Versicherungspflichtig Beschäftigte am Arbeitsort [WZ 93]

[D]	Verarbeitendes Gewerbe
[E]	Energie und Wasserversorgung
[F]	Baugewerbe
[G]	Handel; Instandhaltung und Reparatur
[H]	Gastgewerbe
[I]	Verkehr und Nachrichtenübermittlung
[J]	Kredit- und Versicherungsgewerbe
[K]	Grundstücks-, Wohnungswesen, Dienstleistungen für Unternehmen
[L, O, P]	Öffentliche Verwaltung, Verteidigung, Sozialversicherung ect.
[M, N, Q]	Öffentliche und persönliche Dienstleistungen, Private Haushalte

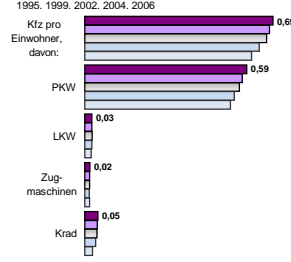
m	w	männlich	weiblich
24.856	8.108		
25.265	8.324		
26.874	9.328		
30.121	10.368		
30.175	10.212		
439	162		
392	164		
475	161		
460	149		
522	137		
4.608	543		
4.493	571		
5.126	656		
6.226	707		
7.187	778		
6.795	6.970		
6.718	7.115		
6.715	7.199		
7.430	7.751		
7.426	7.607		
811	1.467		
804	1.477		
851	1.658		
871	1.644		
881	1.628		
2.623	788		
2.631	795		
2.413	754		
2.415	797		
2.602	919		
1.589	1.978		
1.586	1.973		
1.675	2.014		
1.657	1.994		
1.658	1.923		
3.974	3.595		
3.391	3.422		
2.846	3.540		
3.183	3.436		
2.775	3.140		
2.432	3.513		
2.519	3.522		
2.292	2.832		
2.334	2.741		
2.398	2.652		
4.836	15.646		
4.728	15.732		
5.181	16.547		
5.153	16.240		
4.942	15.465		

## Umsatz und Beschäftigte des verarbeitenden und produzierenden Gewerbes

— Beschäftigte pro Einwohner	0,09	0,09	0,09	0,09	0,08	0,08	0,08	0,08	0,08
— Anteil Auslandsumsatz	0,28	0,31	0,32	0,35	0,35	0,37	0,38	0,39	
— Umsatz in TEUR pro Beschäftigtem/r	134	140	139	139	141	149	159	175	
— Beschäftigte pro Betrieb	114	116	114	113	108	108	108	108	



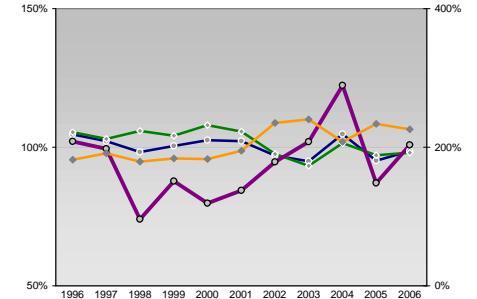
## Kfz pro Einwohner



## Wirtschaftsbereiche

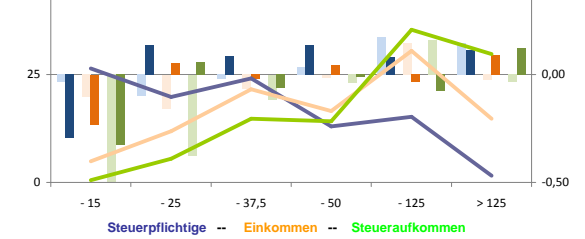
[A]:	Land-, Forstwirtschaft, Fischerei
[B]:	Produzierendes Gewerbe
[C]:	Handel, Gastgewerbe, Verkehr
[D]:	Finanzierung, Vermietung und Unternehmensdienstleistungen
[E]:	Öffentliche und private Dienstleister

## kommunale Haushalte

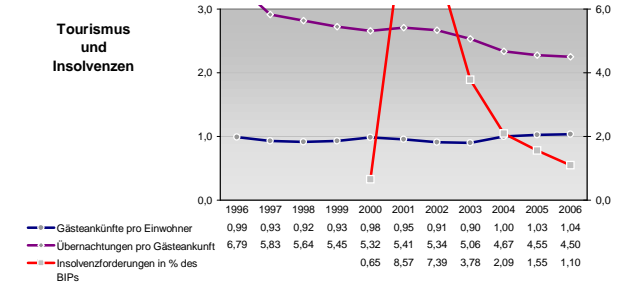


— Einnahmen / Ausgaben	1,05	1,02	0,98	1,00	1,03	1,02	0,97	0,95	1,05	0,95	0,99
— dtw. Verwaltungshaushalt	1,05	1,03	1,06	1,04	1,08	1,06	0,98	0,93	1,02	0,97	0,98
— dtw. Vermögenshaushalt	1,02	0,99	0,74	0,88	0,80	0,84	0,95	1,02	1,22	0,87	1,01
— Schulden / netto Steueraufkommen	1,82	1,91	1,79	1,84	1,83	1,95	2,35	2,40	2,08	2,34	2,26

## Verteilung nach Einkommensklassen in t.EUR 2001 in % und relative Veränderungen zu 1998 und 2004

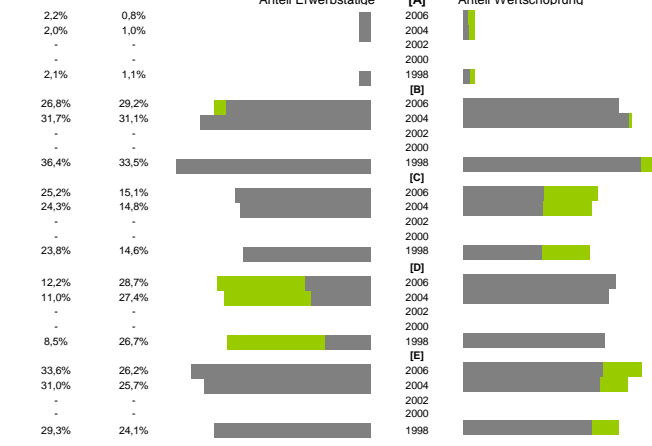


## Tourismus und Insolvenzen



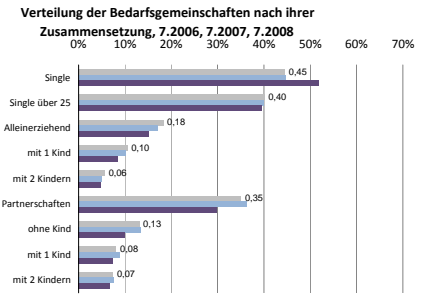
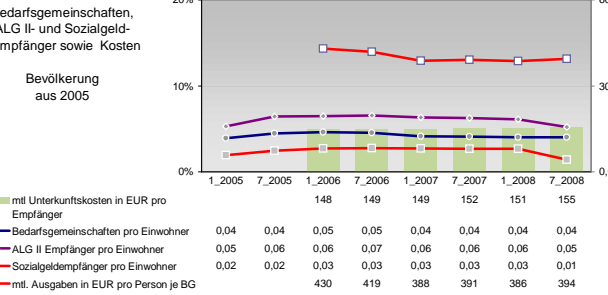
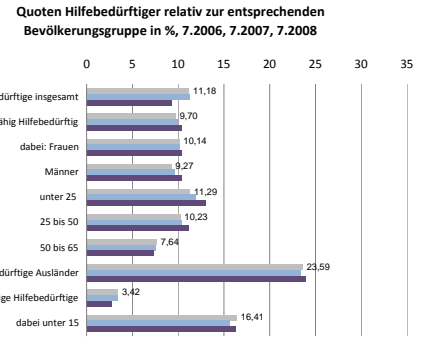
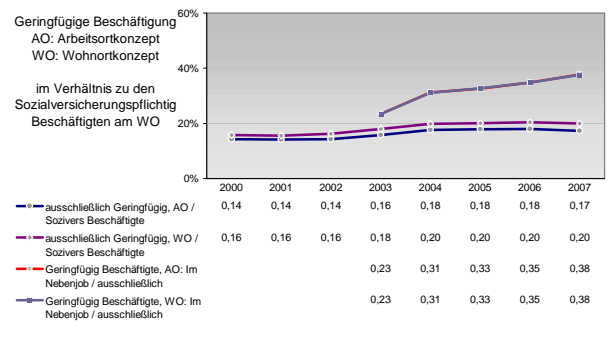
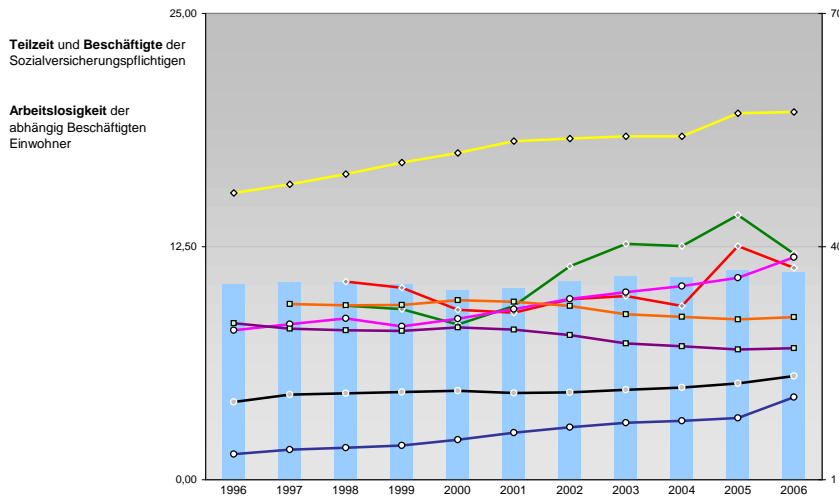
An	Ab	Gewerbemeldungen
3354	2839	2007
3315	2978	2006
3997	2702	2004
2865	2689	2002
2927	2590	2000
2846	2343	2007
3049	2410	2005
3497	2196	2004
2822	2244	2003
2188	2073	2001
295	296	2007
253	266	2005
261	248	2004
235	251	2003
176	193	2001
213	200	2007
236	236	2005
239	258	2004
297	291	2003
430	368	2001

## Erwerbstätige und Wertschöpfung nach Wirtschaftsbereichen

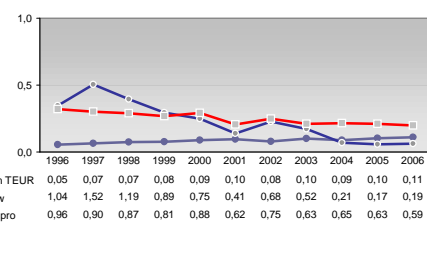
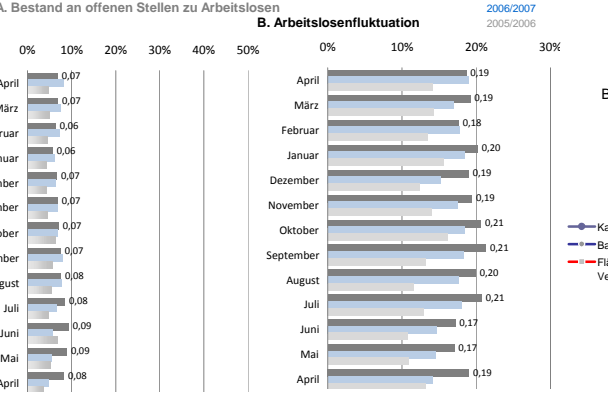
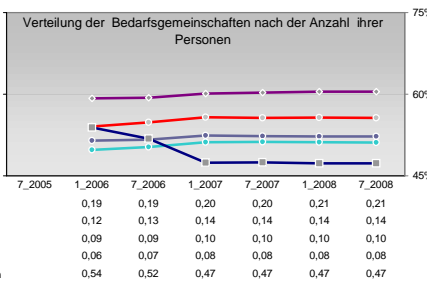
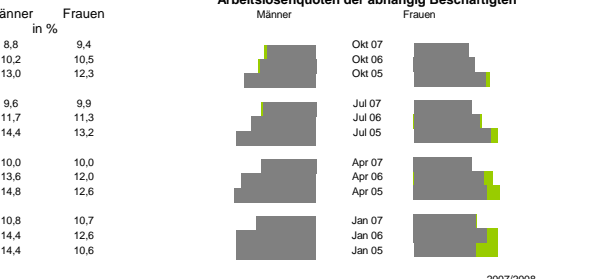
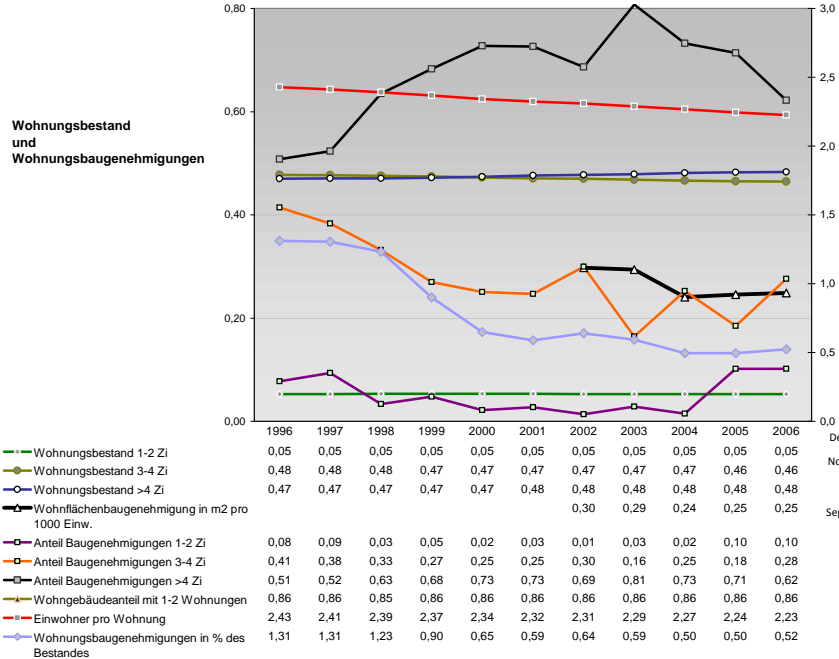


## Anteile der Soziversicherungspflichtig Beschäftigten am Arbeitsort

m	w	ohne Berufsausbildung	mit Berufsausbildung	mit höherem Bildungsabschluss	Ausländer ohne Berufsausbildung	Ausländer mit höherer Bildung
18,1%	17,7%	61,3%	65,3%	8,1%	34,0%	3,6%
16,9%	19,0%	62,0%	65,5%	7,6%	35,9%	3,2%
20,6%	20,2%	64,0%	66,3%	7,2%	41,1%	2,2%
21,3%	21,7%	65,7%	68,1%	6,3%	44,4%	1,8%
21,6%	23,7%	66,8%	67,0%	5,7%	45,9%	1,9%
18,1%	17,7%	61,3%	65,3%	8,1%	34,0%	3,6%
16,9%	19,0%	62,0%	65,5%	7,6%	35,9%	3,2%
20,6%	20,2%	64,0%	66,3%	7,2%	41,1%	2,2%
21,3%	21,7%	65,7%	68,1%	6,3%	44,4%	1,8%
21,6%	23,7%	66,8%	67,0%	5,7%	45,9%	1,9%
18,1%	17,7%	61,3%	65,3%	8,1%	34,0%	3,6%
16,9%	19,0%	62,0%	65,5%	7,6%	35,9%	3,2%
20,6%	20,2%	64,0%	66,3%	7,2%	41,1%	2,2%
21,3%	21,7%	65,7%	68,1%	6,3%	44,4%	1,8%
21,6%	23,7%	66,8%	67,0%	5,7%	45,9%	1,9%



Jahr	1996	1997	1998	1999	2000	2001	2002	2003	2004	2005	2006
Selbständige in %	10,48	10,56	10,59	10,49	10,12	10,26	10,63	10,91	10,85	11,24	11,12
Arbeitslosigkeit w in %	15,38	15,84	16,38	17,00	17,51	18,15	18,29	18,40	18,40	19,65	19,72
Arbeitslosigkeit m in %	29,23	30,03	30,76	29,71	30,73	31,93	33,26	34,12	34,90	35,98	38,63
verf. Einkommen in T€ pro Einw.	30,13	29,44	29,25	29,15	29,61	29,31	28,62	27,54	27,17	26,77	26,93
Teilzeit w in %	20,00	20,96	21,11	21,30	21,47	21,14	21,23	21,59	21,86	22,40	23,35
Beschäftigte am Wohnort in %	10,48	10,56	10,59	10,49	10,12	10,26	10,63	10,91	10,85	11,24	11,12
Beschäftigte am Wohnort in %	1,37	1,62	1,72	1,84	2,14	2,52	2,81	3,06	3,15	3,31	4,43
BIP in T€ pro Einwohner	15,38	15,84	16,38	17,00	17,51	18,15	18,29	18,40	18,40	19,65	19,72



Einblicke in städtische Kundenrefinanzierungs- und Zinsüberschuss  
Relationen der Bankenwirtschaft erhalten Sie auch mit den Seiten:  
<http://www.rankingweb.de/Banken.html>  
<http://www.rankingweb.de/stadt.html>