

Finanzen und Erwerbstätigkeit

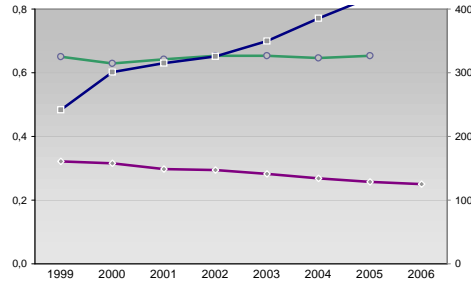
Ludwigshafen am Rhein, Kreisfreie Stadt

Versicherungspflichtig Beschäftigte am Arbeitsort [WZ 93]

- [D] Verarbeitendes Gewerbe
- [E] Energie und Wasserversorgung
- [F] Baugewerbe
- [G] Handel; Instandhaltung und Reparatur
- [H] Gastgewerbe
- [I] Verkehr und Nachrichtenübermittlung
- [J] Kredit- und Versicherungsgewerbe
- [K] Grundstücks-, Wohnungswesen, Dienstleistungen für Unternehmen
- [L, N, O, P] Öffentliche Verwaltung, Verteidigung, Sozialversicherung ect.

m	w	männlich	weiblich
33.865	8.648		
35.003	8.811		
38.157	9.195		
42.664	9.838		
-	-		
-	-		
736	312		
881	385		
2.789	337		
2.826	346		
3.376	373		
3.675	390		
3.918	444		
2.731	3.606		
2.676	3.441		
2.706	3.574		
3.117	3.713		
3.377	3.751		
319	507		
337	526		
348	525		
374	556		
364	483		
2.419	957		
2.453	943		
2.455	1.004		
2.590	1.006		
2.483	1.010		
825	1.099		
841	1.142		
890	1.133		
908	1.274		
998	1.390		
6.284	3.836		
5.616	3.941		
5.592	4.279		
4.740	4.157		
3.951	3.468		
1.227	2.390		
1.248	2.357		
1.216	2.264		
1.201	2.061		
1.137	1.948		
3.114	9.434		
2.933	9.239		
3.095	9.092		
3.046	8.869		
2.933	8.714		

Umsatz und Beschäftigte des verarbeitenden und produzierenden Gewerbes

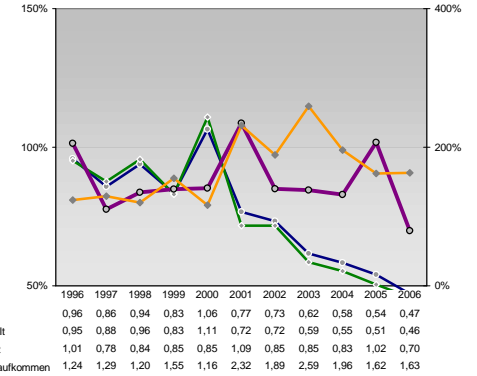


Jahr	Beschäftigte pro Einwohner	Anteil Auslandsumsatz	Umsatz in TEUR pro Beschäftigtem/r	Beschäftigte pro Betrieb
1999	0,32	0,65	242	878
2000	0,32	0,63	301	813
2001	0,30	0,64	315	767
2002	0,29	0,65	326	771
2003	0,28	0,65	350	792
2004	0,27	0,65	386	768
2005	0,26	0,65	418	779
2006	0,25	0,65	418	802

Kfz pro Einwohner



kommunale Haushalte



Wirtschaftsbereiche

- [A]: Land-, Forstwirtschaft, Fischerei
- [B]: Produzierendes Gewerbe
- [C]: Handel, Gastgewerbe, Verkehr
- [D]: Finanzierung, Vermietung und Unternehmens
- [E]: Unternehmensdienstleister
- [F]: Öffentliche und private Dienstleister

Erwerbstätige Wertschöpfung

Wirtschaftsbereich	2006	2004	2002	2000	1998
[A]	0,6%	0,5%	0,6%	0,2%	0,2%
[B]	42,5%	47,7%	47,7%	53,0%	53,0%
[C]	16,2%	15,2%	15,9%	15,9%	15,9%
[D]	16,9%	14,9%	14,9%	11,9%	11,9%
[E]	23,8%	21,7%	21,7%	18,6%	18,6%

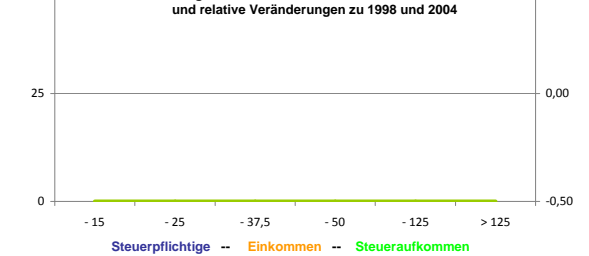
Erwerbstätige und Wertschöpfung nach Wirtschaftsbereichen



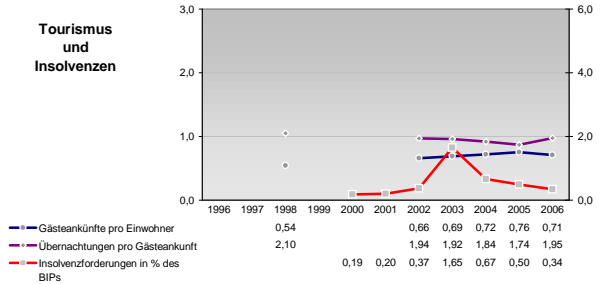
Anteile der Soziverspflichtig Beschäftigten am Arbeitsort

Bildungsniveau	2006	2004	2001	1998	1995
ohne Berufsausbildung	14,7%	15,6%	17,4%	18,4%	19,1%
mit Berufsausbildung	67,0%	67,1%	66,0%	66,7%	66,5%
mit höherem Bildungsabschluss	12,3%	12,1%	12,2%	11,5%	11,6%
Ausländer ohne Berufsausbildung	32,0%	36,8%	44,2%	46,8%	52,0%
Ausländer mit höherer Bildung	6,1%	5,7%	5,1%	4,9%	5,1%

Verteilung nach Einkommensklassen in t.EUR 2001 in %

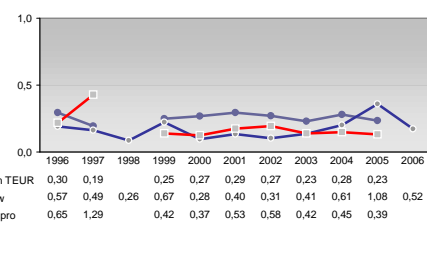
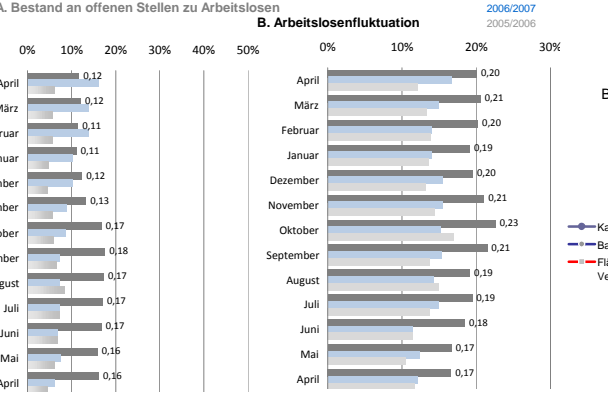
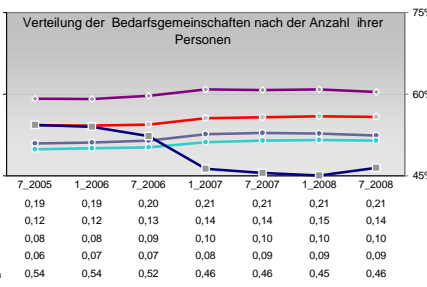
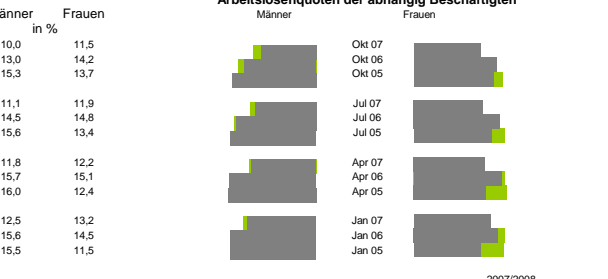
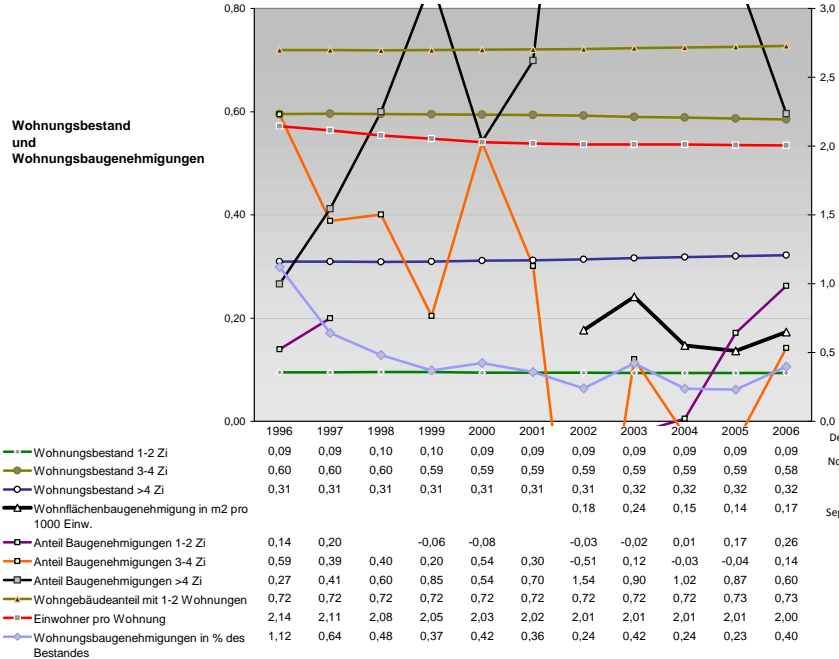
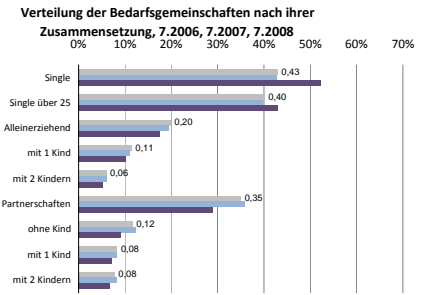
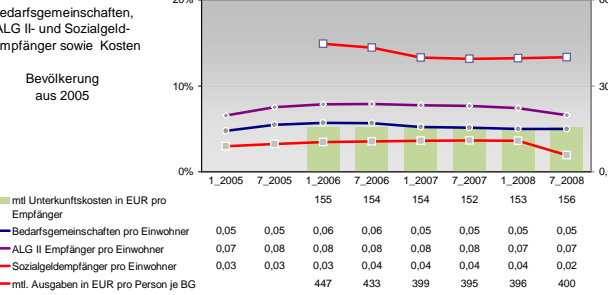
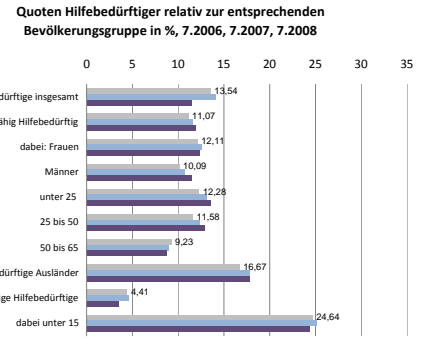
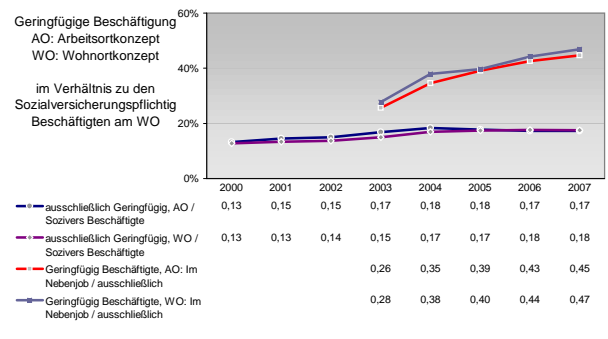
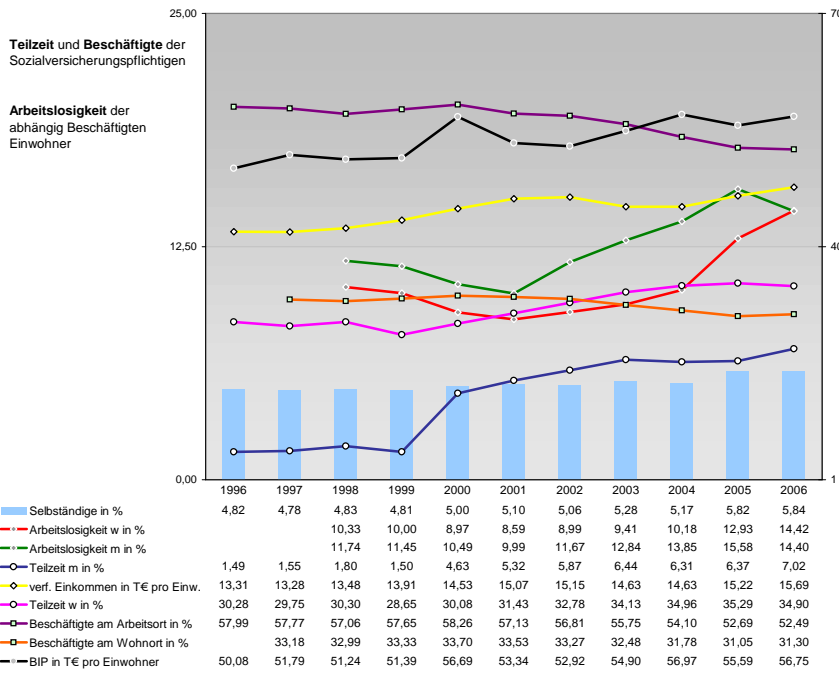


Tourismus und Insolvenzen



Gewerbemeldungen

Kategorie	2007	2006	2004	2002	2000
An	1593	1450	1734	1744	1424
Ab	1450	1582	1369	966	1278
Neu	1395	1264	1446	1499	1171
Aufgaben	1069	1077	1063	1056	930
Zuzüge	104	107	61	43	38
Fortzüge	107	114	116	97	54
Übernahmen	94	79	178	202	158
Übergaben	79	114	176	169	230



Einblicke in städtische Kundenrefinanzierungs- und Zinsüberschuss Relationen der Bankenwirtschaft erhalten Sie auch mit den Seiten:
<http://www.rankingweb.de/Banken.html>
<http://www.rankingweb.de/stadt.html>