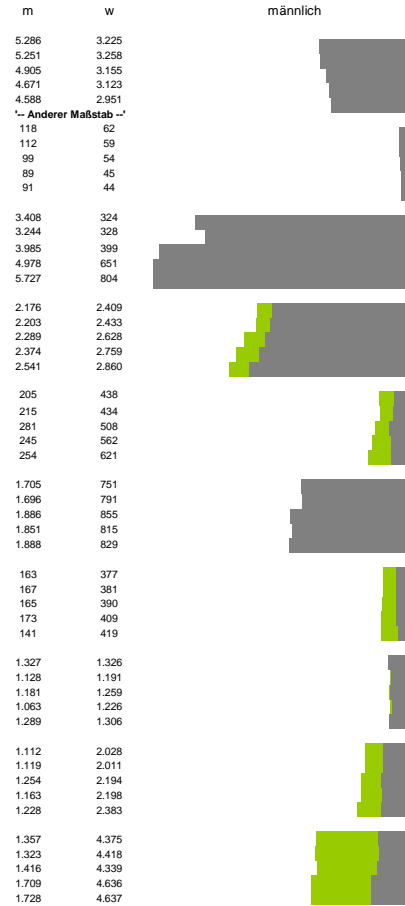


Finanzen und Erwerbstätigkeit

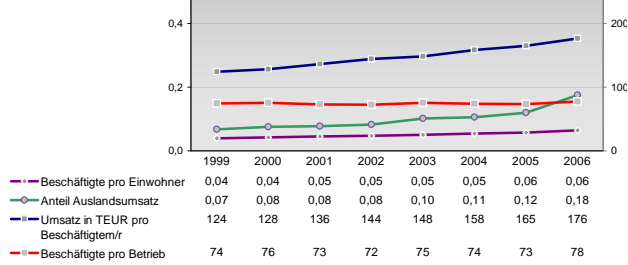
→ Ludwigslust, Kreis

Versicherungspflichtig Beschäftigte am Arbeitsort [WZ 93]

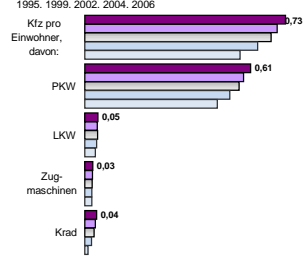
- [D] Verarbeitendes Gewerbe
- [E] Energie und Wasserversorgung
- [F] Baugewerbe
- [G] Handel; Instandhaltung und Reparatur
- [H] Gastgewerbe
- [I] Verkehr und Nachrichtenübermittlung
- [J] Kredit- und Versicherungsgewerbe
- [K] Grundstücks-, Wohnungswesen, Dienstleistungen für Unternehmen
- [L, O, P] Öffentliche Verwaltung, Verteidigung, Sozialversicherung ect.
- [M, N, O, P] Öffentliche und persönliche Dienstleistungen, Private Haushalte



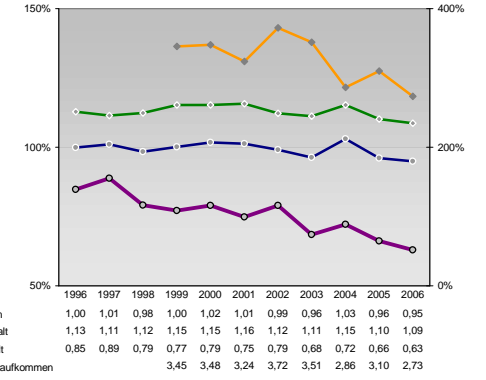
Umsatz und Beschäftigte des verarbeitenden und produzierenden Gewerbes



Kfz pro Einwohner



kommunale Haushalte



Wirtschaftsbereiche

- [A]: Land-, Forstwirtschaft, Fischerei
- [B]: Produzierendes Gewerbe
- [C]: Handel, Gastgewerbe, Verkehr
- [D]: Finanzierung, Vermietung und Unternehmensdienstleistungen
- [E]: Öffentliche und private Dienstleister

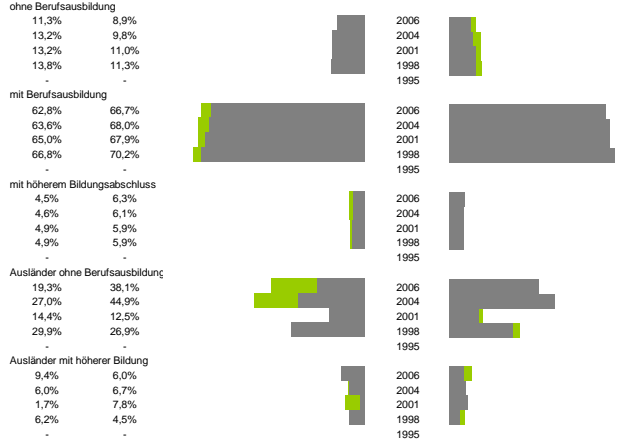
Erwerbstätige und Wertschöpfung

Year	Erwerbstätige	Wertschöpfung
2006	7,9%	4,0%
2004	7,6%	6,2%
2002	-	-
2000	8,0%	6,8%
1998	24,9%	22,9%
2006	32,0%	27,6%
2004	-	-
2002	-	-
2000	35,5%	28,4%
1998	26,6%	24,0%
2006	24,7%	23,4%
2004	-	-
2002	-	-
2000	23,3%	20,7%
1998	11,3%	25,1%
2006	9,7%	21,7%
2004	-	-
2002	-	-
2000	8,5%	22,0%
1998	29,3%	24,1%
2006	26,0%	21,1%
2004	-	-
2002	-	-
2000	24,7%	22,1%
1998	-	-

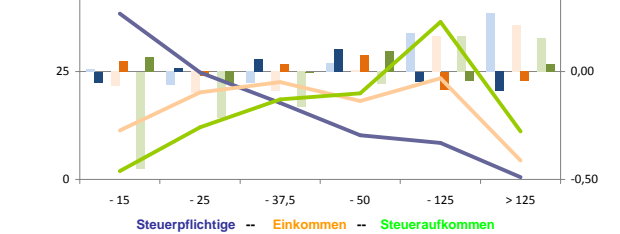
Anteil Erwerbstätige und Wertschöpfung nach Wirtschaftsbereichen



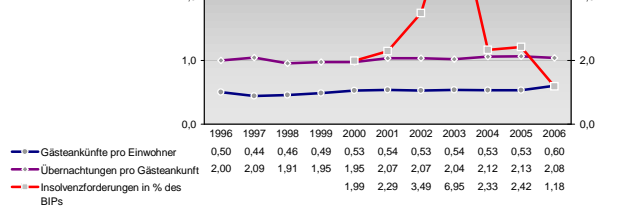
Anteile der Soziversicherungspflichtig Beschäftigten am Arbeitsort



Verteilung nach Einkommensklassen in t.EUR 2001 in % und relative Veränderungen zu 1998 und 2004

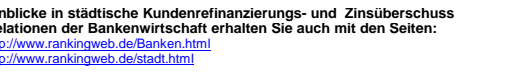
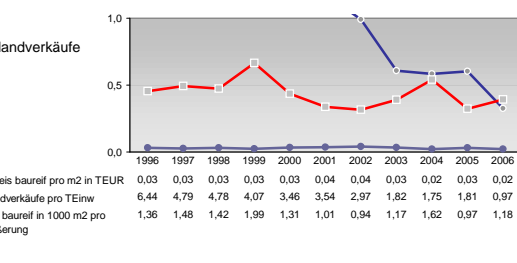
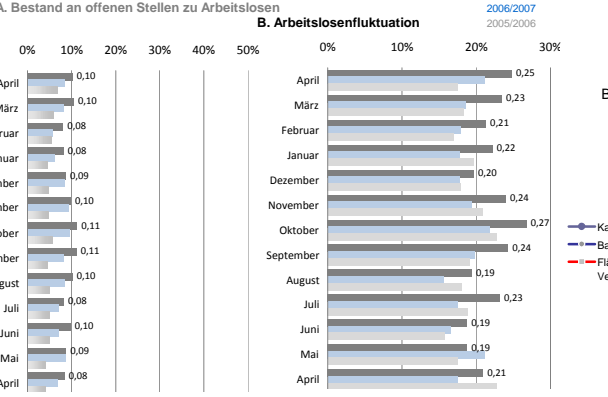
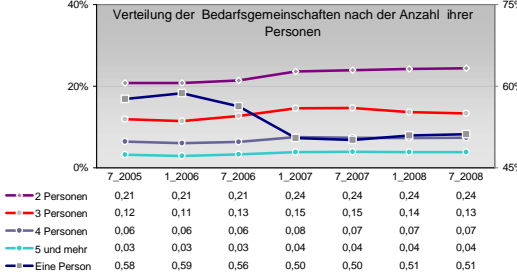
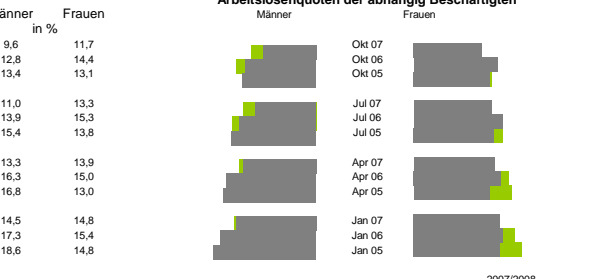
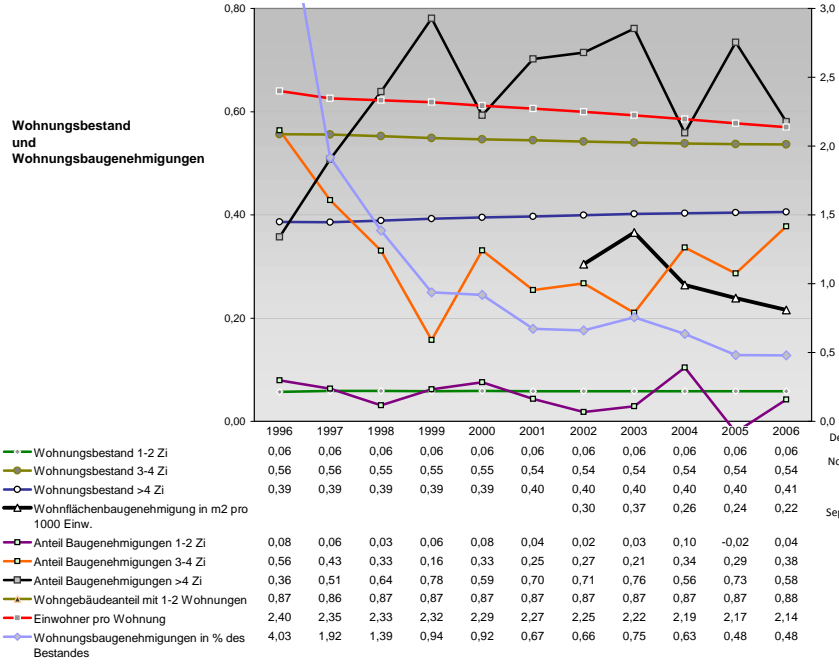
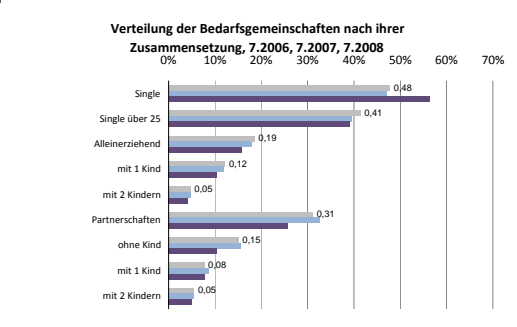
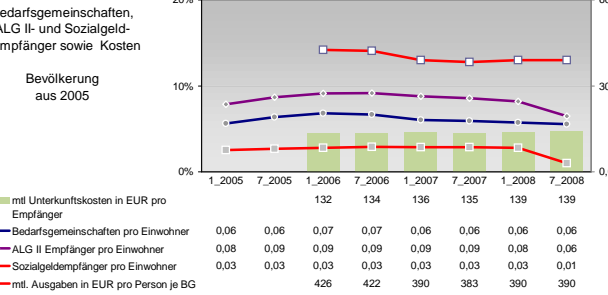
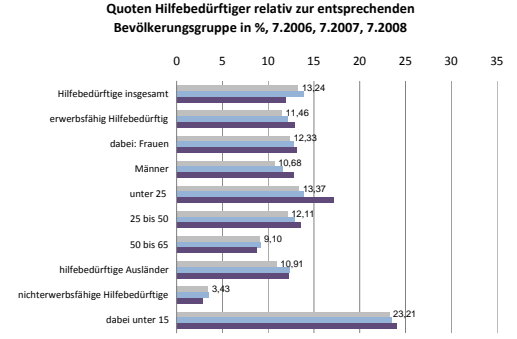
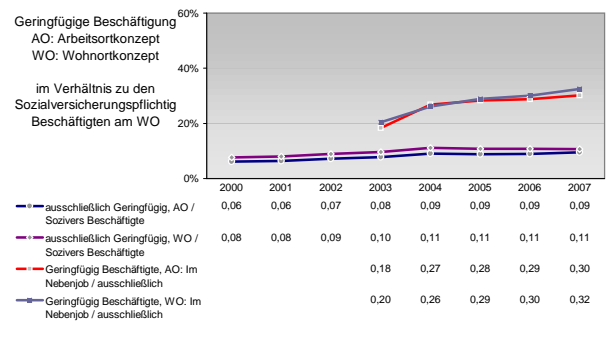
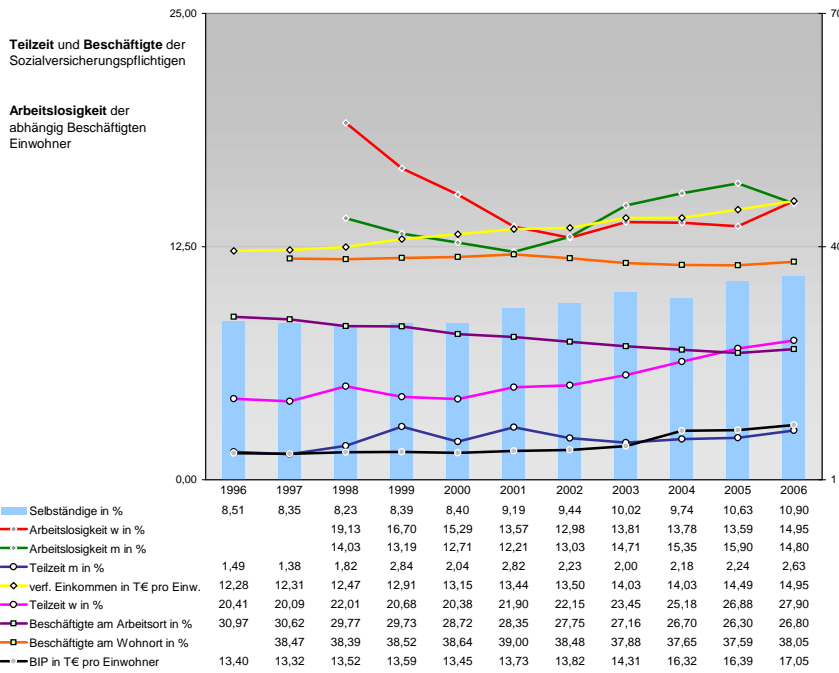


Tourismus und Insolvenzen



Gewerbemeldungen





Einblicke in städtische Kundenrefinanzierungs- und Zinsüberschuss
Relationen der Bankenwirtschaft erhalten Sie auch mit den Seiten:
<http://www.rankingweb.de/Banken.html>
<http://www.rankingweb.de/stadt.html>