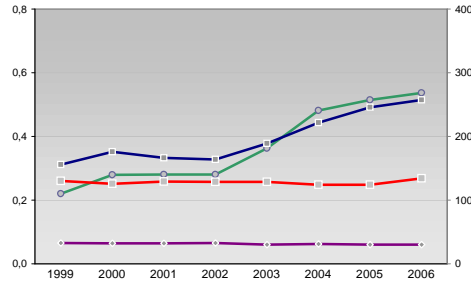


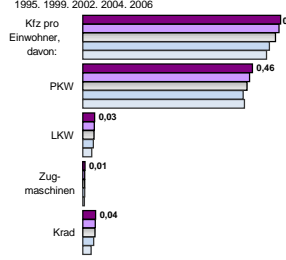
# Finanzen und Erwerbstätigkeit

→ Lübeck, Hansestadt, Kreisfreie Stadt

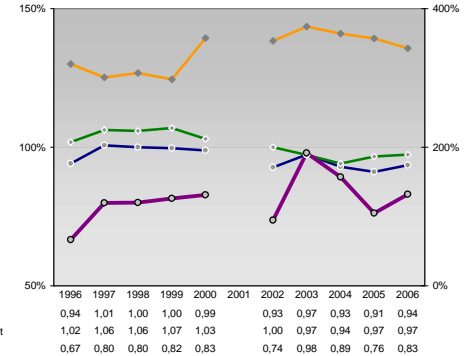
## Umsatz und Beschäftigte des verarbeitenden und produzierenden Gewerbes



## Kfz pro Einwohner

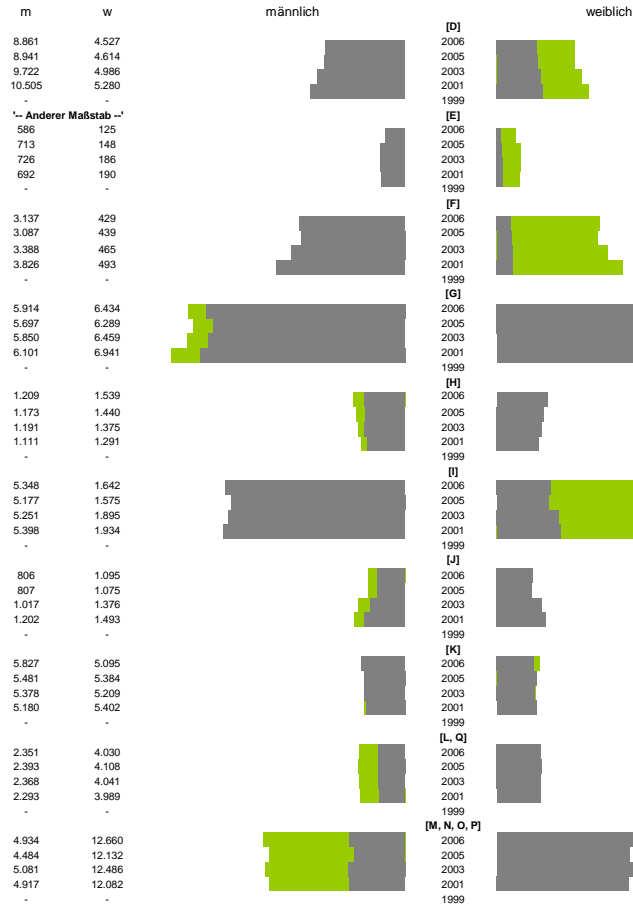


## kommunale Haushalte



## Versicherungspflichtig Beschäftigte am Arbeitsort [WZ 93]

- [D] Verarbeitendes Gewerbe
- [E] Energie und Wasserversorgung
- [F] Baugewerbe
- [G] Handel; Instandhaltung und Reparatur
- [H] Gastgewerbe
- [I] Verkehr und Nachrichtenübermittlung
- [J] Kredit- und Versicherungsgewerbe
- [K] Grundstücks-, Wohnungswesen, Dienstleistungen für Unternehmen
- [L, O, P] Öffentliche Verwaltung, Verteidigung, Sozialversicherung ect.



Jahr	Beschäftigte pro Einwohner	Anteil Auslandsumsatz	Umsatz in TEUR pro Beschäftigtem/r	Beschäftigte pro Betrieb
1999	0,07	0,22	156	130
2000	0,06	0,28	176	126
2001	0,06	0,28	166	129
2002	0,07	0,28	164	128
2003	0,06	0,36	189	129
2004	0,06	0,48	222	124
2005	0,06	0,51	246	124
2006	0,06	0,54	257	134

- [A]: Land-, Forstwirtschaft, Fischerei
- [B]: Produzierendes Gewerbe
- [C]: Handel, Gastgewerbe, Verkehr
- [D]: Finanzierung, Vermietung und Unternehmensdienstleistungen
- [E]: Öffentliche und persönliche Dienstleistungen, Private Haushalte

## Erwerbstätige und Wertschöpfung

Jahr	Erwerbstätige	Wertschöpfung
2006	0,6%	0,2%
2005	0,6%	0,3%
2003	0,6%	0,2%
2001	14,7%	19,5%
1999	19,4%	23,3%
2006	-	-
2005	23,4%	22,9%
2003	29,8%	26,1%
2001	28,5%	23,8%
1999	-	-
2006	29,8%	22,9%
2005	19,0%	28,4%
2003	17,8%	27,4%
2001	-	-
1999	13,7%	30,7%
2006	36,0%	25,7%
2005	33,7%	25,2%
2003	-	-
2001	32,5%	23,3%
1999	-	-

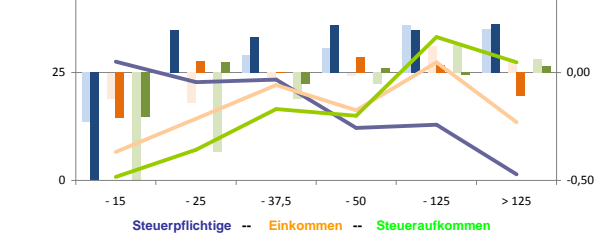
## Erwerbstätige und Wertschöpfung nach Wirtschaftsbereichen



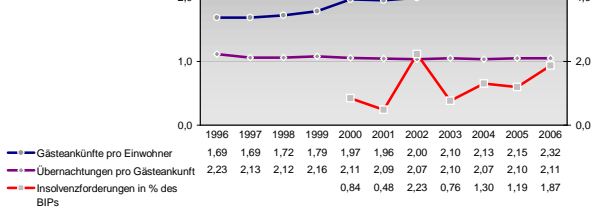
## Anteile der Soziversicherungspflichtig Beschäftigten am Arbeitsort

Bildungsniveau	m	w
ohne Berufsausbildung	13,6%	12,3%
mit Berufsausbildung	56,0%	60,5%
mit höherem Bildungsabschluss	8,8%	5,2%
Ausländer ohne Berufsausbildung	20,5%	25,3%
Ausländer mit höherer Bildung	6,8%	6,1%

## Verteilung nach Einkommensklassen in t.EUR 2001 in % und relative Veränderungen zu 1998 und 2004

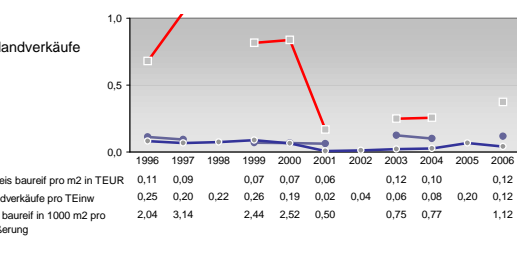
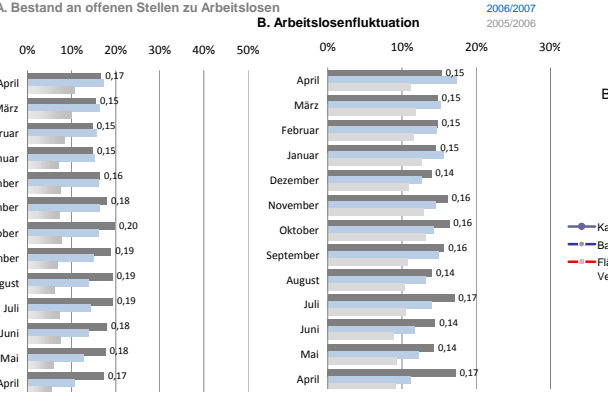
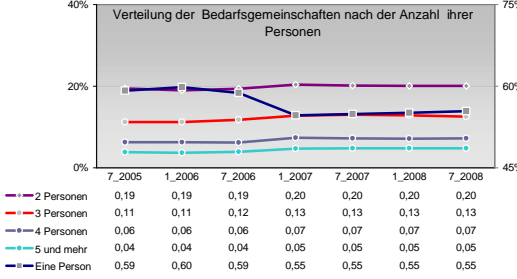
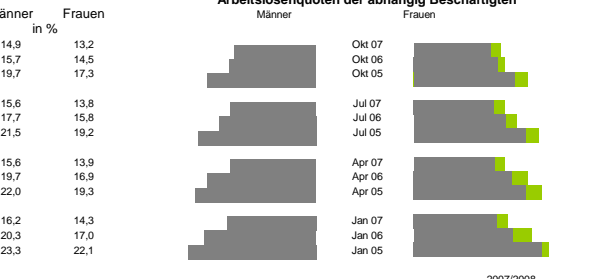
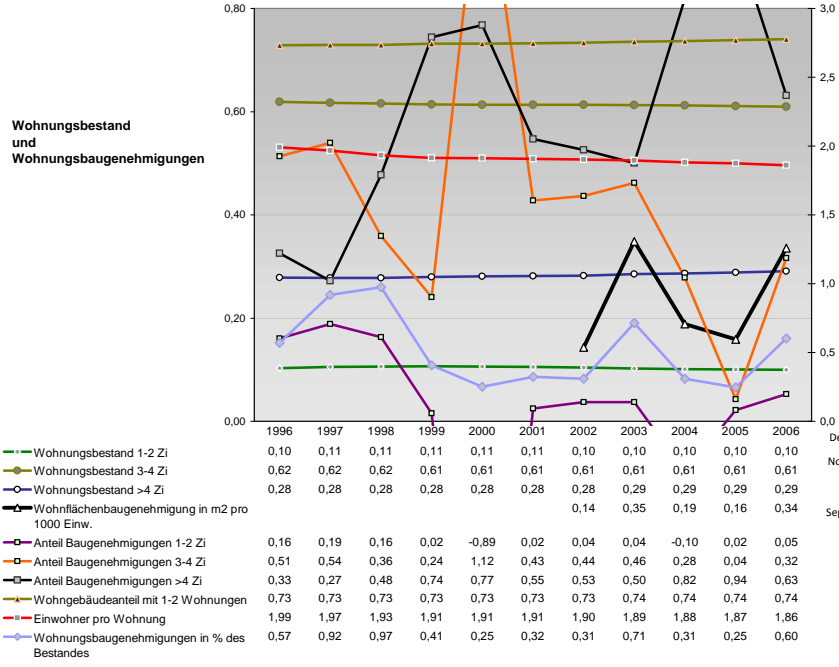
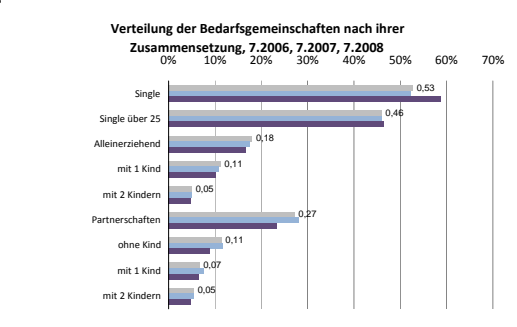
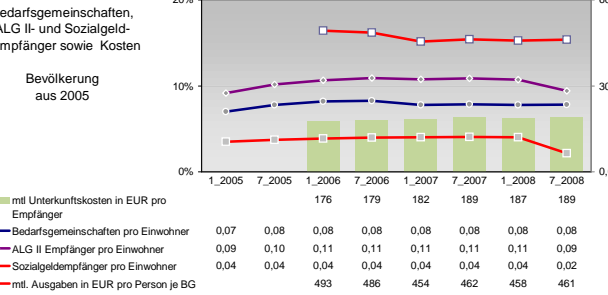
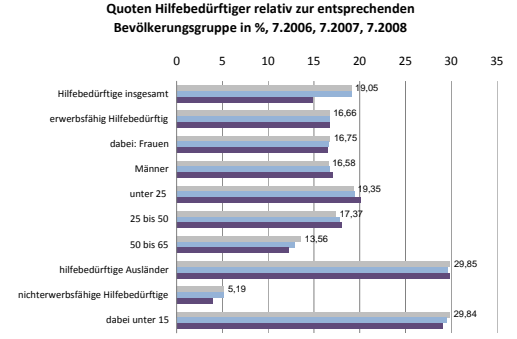
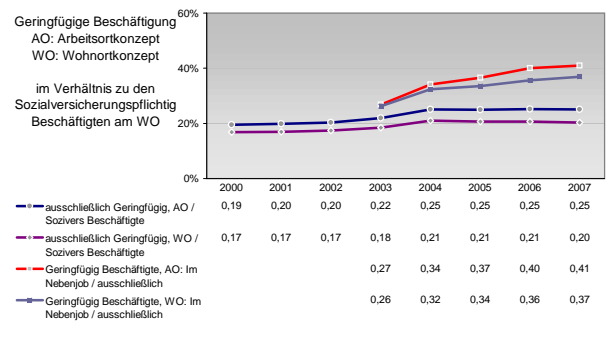
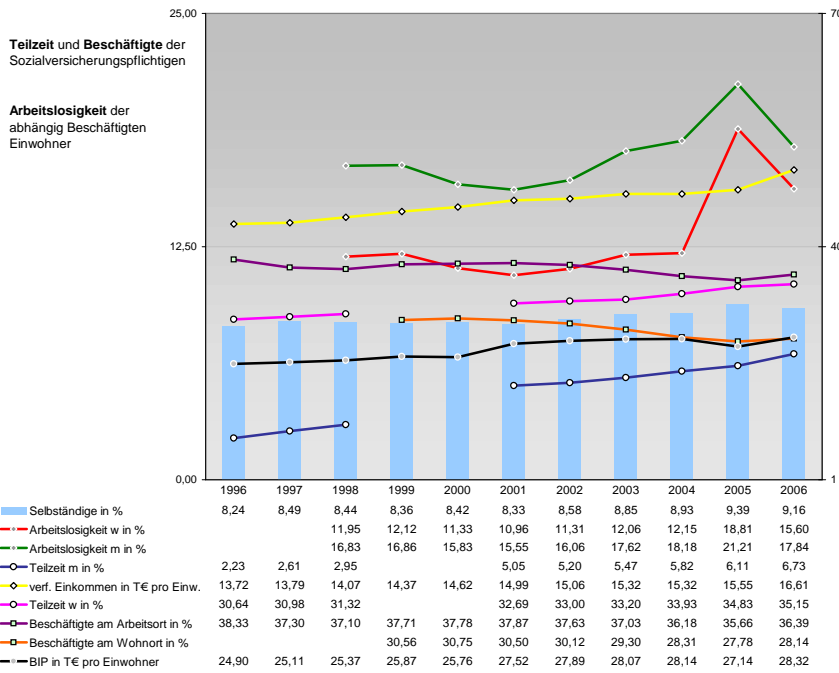


## Tourismus und Insolvenzen



## Gewerbemeldungen

Kategorie	An	Ab
Neu	2053	1542
Aufgaben	2007	1593
Zuzüge	2388	1532
Fortzüge	1839	1598
Übernahmen	1744	1421
Übergaben	1934	1445
Maßstab	1692	1346
	2004	1195
	2003	1206
	2001	1418
	1418	1118
	85	62
	75	103
	85	84
	74	67
	9	55
	34	35
	181	200
	299	253
	272	231
	267	250



Einblicke in städtische Kundenrefinanzierungs- und Zinsüberschuss Relationen der Bankenwirtschaft erhalten Sie auch mit den Seiten:  
<http://www.rankingweb.de/Banken.html>  
<http://www.rankingweb.de/stadt.html>