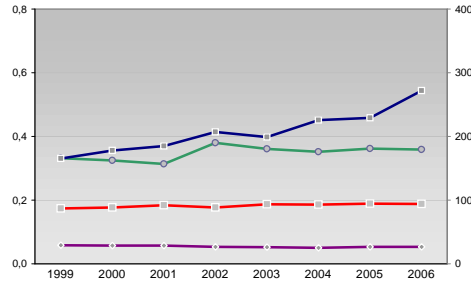


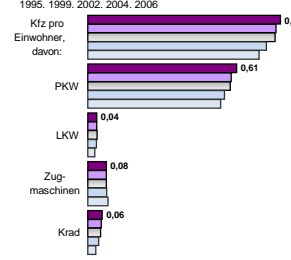
Finanzen und Erwerbstätigkeit

➔ Lüchow-Dannenberg, Landkreis

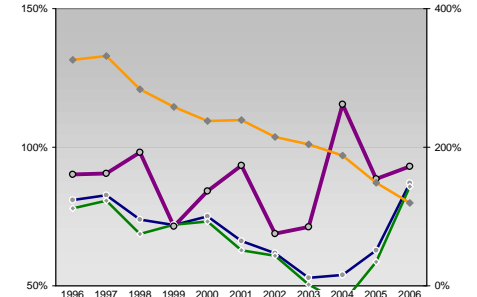
Umsatz und Beschäftigte des verarbeitenden und produzierenden Gewerbes



Kfz pro Einwohner

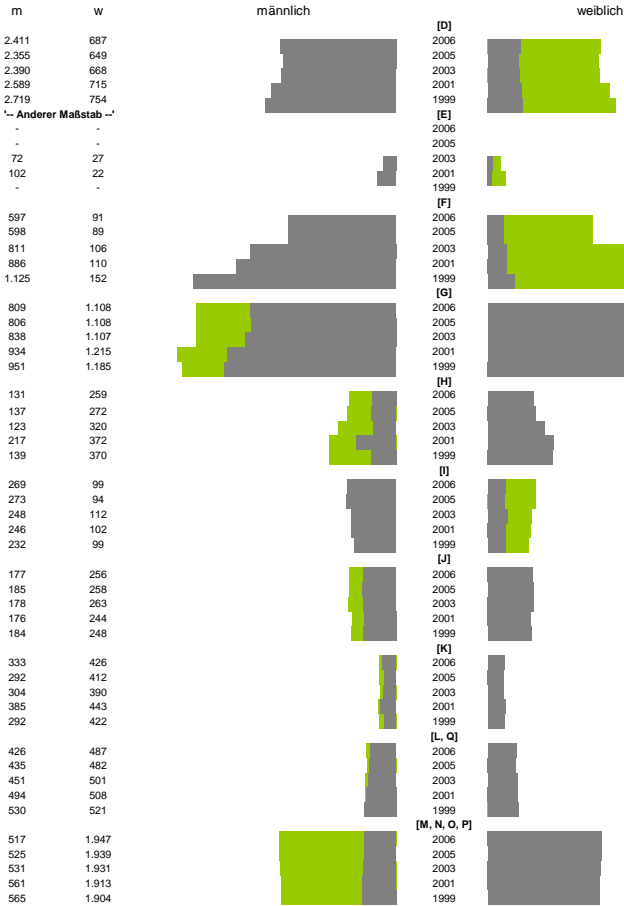


kommunale Haushalte



Versicherungspflichtig Beschäftigte am Arbeitsort [WZ 93]

- [D] Verarbeitendes Gewerbe
- [E] Energie und Wasserversorgung
- [F] Baugewerbe
- [G] Handel; Instandhaltung und Reparatur
- [H] Gastgewerbe
- [I] Verkehr und Nachrichtenübermittlung
- [J] Kredit- und Versicherungsgewerbe
- [K] Grundstücks-, Wohnungswesen, Dienstleistungen für Unternehmen
- [L, N, O, P] Öffentliche Verwaltung, Verteidigung, Sozialversicherung ect.



Erwerbstätige und Wertschöpfung

Jahr	Erwerbstätige	Wertschöpfung
2006	8,9%	5,6%
2005	8,9%	7,0%
2003	9,5%	7,8%
2001	19,4%	23,8%
1999	24,0%	25,1%
2006	28,9%	28,1%
2005	26,1%	17,9%
2003	25,5%	16,2%
2001	25,3%	14,9%
1999	10,6%	26,0%
2006	9,9%	26,2%
2005	8,9%	27,1%
2003	35,0%	26,7%
2001	31,8%	25,4%
1999	27,4%	22,2%

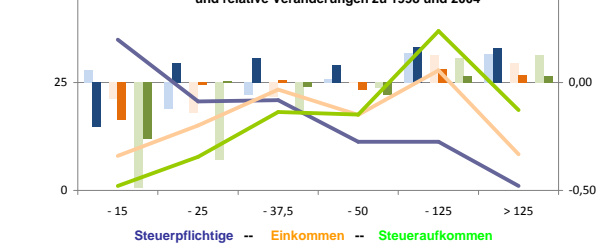
Erwerbstätige und Wertschöpfung nach Wirtschaftsbereichen



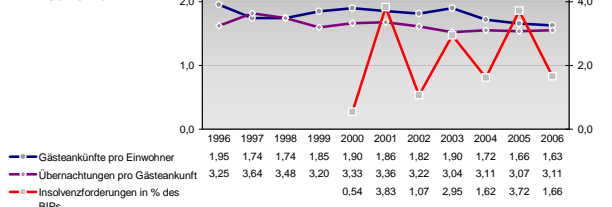
Anteile der Soziversicherungspflichtig Beschäftigten am Arbeitsort

Bildungsniveau	m	w
ohne Berufsausbildung	14,9%	14,7%
	17,5%	17,2%
	18,6%	18,8%
	20,7%	22,4%
	21,7%	25,7%
mit Berufsausbildung	65,8%	62,8%
	66,6%	62,5%
	66,0%	61,0%
	68,2%	61,6%
	68,4%	59,7%
mit höherem Bildungsabschluss	4,7%	4,2%
	4,3%	3,6%
	4,2%	2,6%
	3,9%	2,5%
	3,6%	1,6%
Ausländer ohne Berufsausbildung	13,8%	12,5%
	32,3%	15,9%
	28,6%	12,8%
	45,8%	35,1%
	39,8%	40,0%
Ausländer mit höherer Bildung	4,0%	11,4%
	6,1%	1,1%
	8,5%	1,8%
	8,1%	3,6%

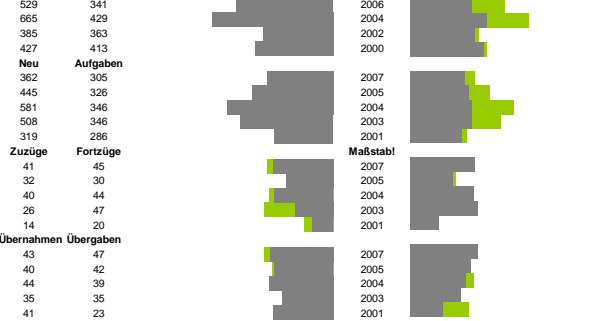
Verteilung nach Einkommensklassen in t.EUR 2001 in % und relative Veränderungen zu 1998 und 2004

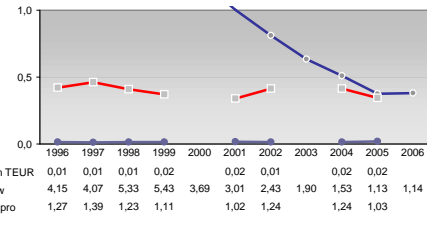
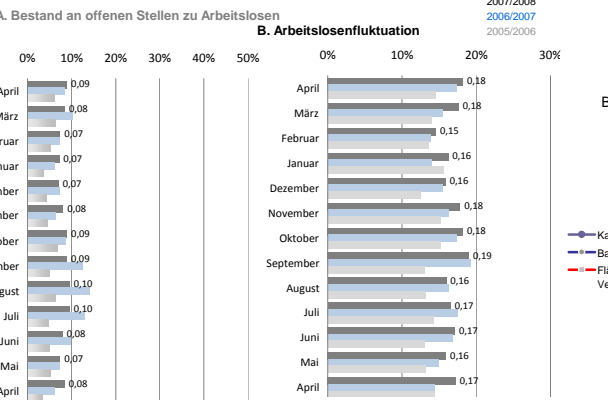
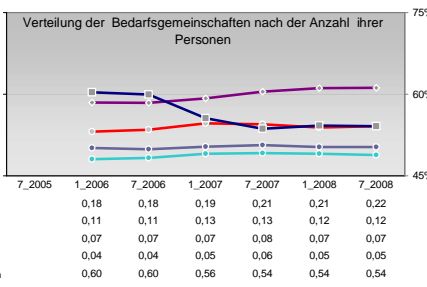
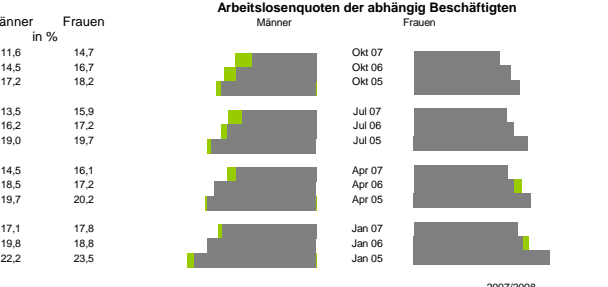
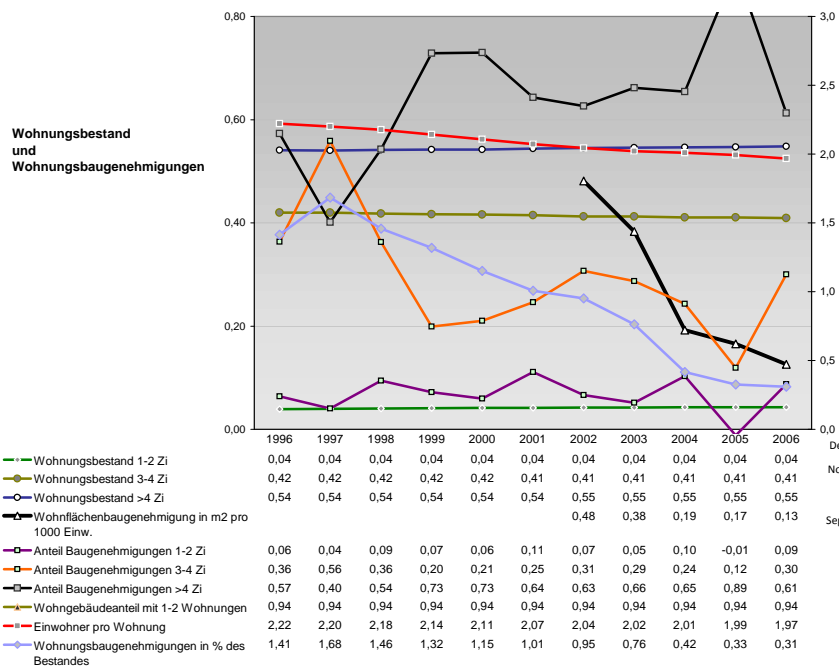
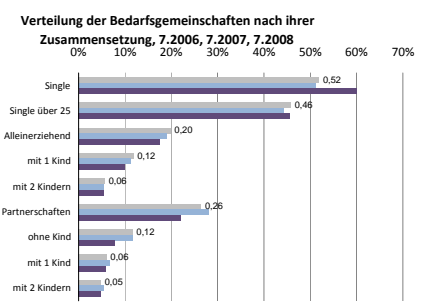
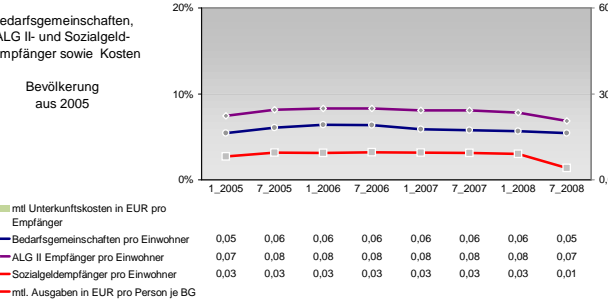
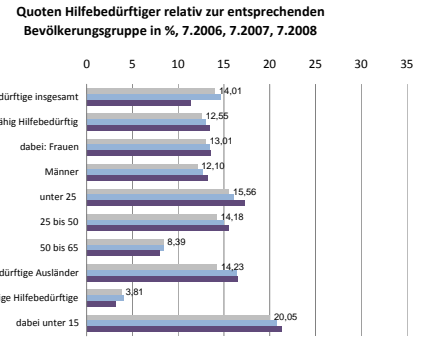
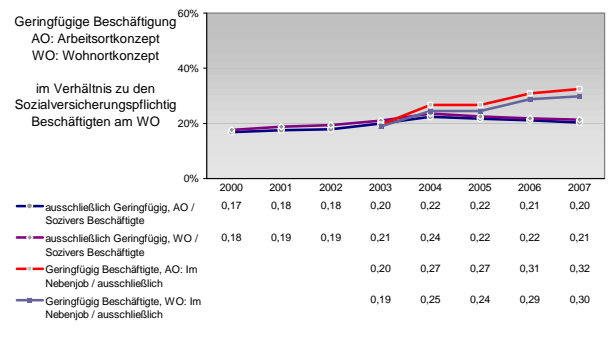
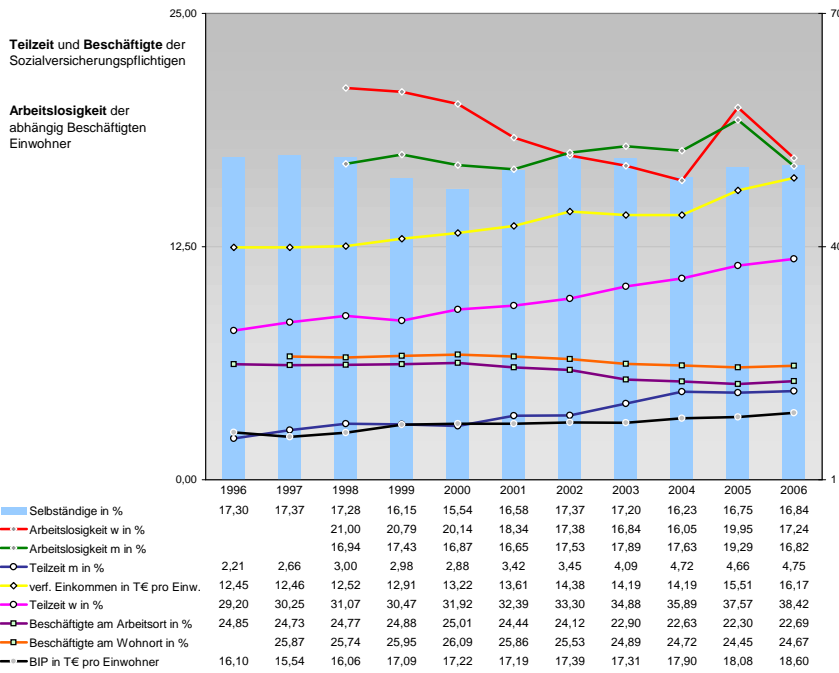


Tourismus und Insolvenzen



Gewerbemeldungen





Einblicke in städtische Kundenrefinanzierungs- und Zinsüberschuss Relationen der Bankenwirtschaft erhalten Sie auch mit den Seiten:
<http://www.rankingweb.de/Banken.html>
<http://www.rankingweb.de/stadt.html>