

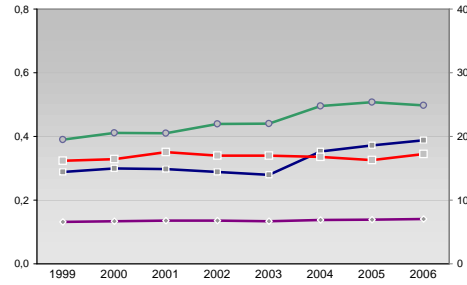
Finanzen und Erwerbstätigkeit

→ Main-Speersart, Landkreis

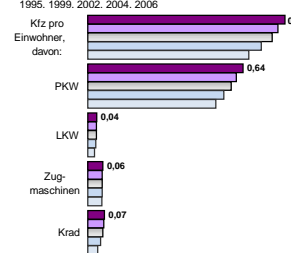
Versicherungspflichtig Beschäftigte am Arbeitsort [WZ 93]

[D]	Verarbeitendes Gewerbe		
[E]	Energie und Wasserversorgung		
[F]	Baugewerbe		
[G]	Handel; Instandhaltung und Reparatur		
[H]	Gastgewerbe		
[I]	Verkehr und Nachrichtenübermittlung		
[J]	Kredit- und Versicherungsgewerbe		
[K]	Grundstücks-, Wohnungswesen, Dienstleistungen für Unternehmen		
[L, O, P]	Öffentliche Verwaltung, Verteidigung, Sozialversicherung ect.		
[M, N, O, P]	Öffentliche und persönliche Dienstleistungen, Private Haushalte		
m	w	männlich	weiblich
14.032	4.822		
13.725	4.780		
13.745	4.937		
13.900	5.194		
13.319	5.227		
-- Anderer Maßstab --			
140	22		
139	16		
174	24		
144	24		
145	24		
3.337	844		
3.285	834		
3.513	891		
3.703	891		
3.768	902		
1.990	2.365		
1.964	2.357		
1.934	2.311		
2.184	2.493		
2.208	2.427		
300	554		
288	529		
287	560		
276	558		
272	502		
755	232		
832	248		
888	287		
970	304		
950	282		
384	584		
376	584		
363	568		
356	548		
404	562		
845	1.003		
701	887		
735	816		
824	783		
569	684		
728	766		
768	813		
778	831		
799	808		
796	754		
1.212	4.591		
1.207	4.581		
1.228	4.567		
1.161	4.433		
1.109	4.274		

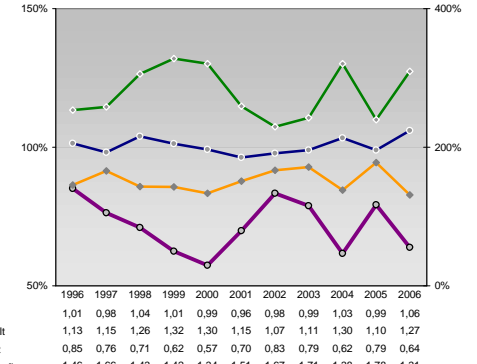
Umsatz und Beschäftigte des verarbeitenden und produzierenden Gewerbes



Kfz pro Einwohner



kommunale Haushalte



Wirtschaftsbereiche

- [A]: Land-, Forstwirtschaft, Fischerei
- [B]: Produzierendes Gewerbe
- [C]: Handel, Gastgewerbe, Verkehr
- [D]: Finanzierung, Vermietung und Unternehmens
- [E]: Unternehmensdienstleister
- [E]: Öffentliche und private Dienstleister

Ewerbstätige Wertschöpfung

Jahr	Anteil Erwerbstätige	Wertschöpfung
2006	3,9%	1,6%
2004	3,8%	1,6%
2000	-	-
1998	4,5%	1,9%
2006	39,5%	40,2%
2004	45,6%	44,9%
2002	-	-
2000	47,8%	47,8%
1998	-	-
2006	21,7%	11,1%
2004	19,7%	10,8%
2002	-	-
2000	20,5%	10,8%
1998	-	-
2006	8,9%	28,6%
2004	7,7%	25,7%
2002	-	-
2000	6,8%	24,0%
1998	-	-
2006	26,0%	18,5%
2004	23,2%	17,0%
2002	-	-
2000	20,5%	15,4%
1998	-	-

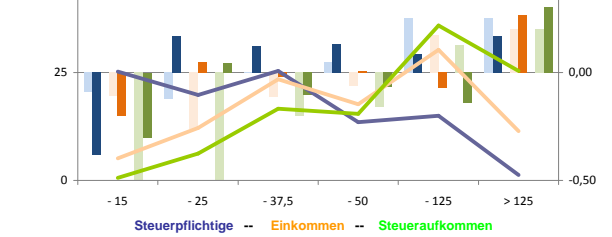
Anteil Erwerbstätige und Wertschöpfung nach Wirtschaftsbereichen



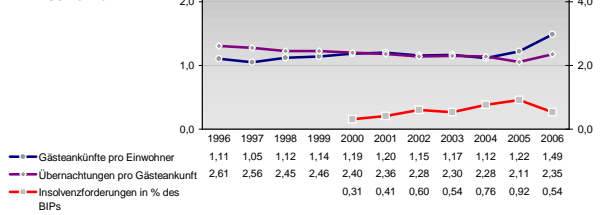
Anteile der Soziversicherungspflichtig Beschäftigten am Arbeitsort

Kategorie	m	w
ohne Berufsausbildung	14,7%	20,8%
2005	15,2%	21,4%
2003	17,0%	24,0%
2001	18,0%	26,3%
1999	19,0%	28,1%
2006	69,3%	64,3%
2005	70,3%	65,2%
2003	71,5%	65,1%
2001	73,4%	66,6%
1999	72,7%	65,8%
2006	9,4%	3,8%
2005	8,8%	3,5%
2003	7,1%	2,8%
2001	-	-
1999	5,6%	1,8%
Ausländer ohne Berufsausbildung	36,4%	40,8%
2005	37,5%	43,7%
2003	40,7%	49,4%
2001	44,9%	54,5%
1999	48,0%	55,4%
Ausländer mit höherer Bildung	7,7%	5,2%
2005	6,3%	5,3%
2003	4,3%	2,5%
2001	-	-
1999	3,2%	1,6%

Verteilung nach Einkommensklassen in t.EUR 2001 in % und relative Veränderungen zu 1998 und 2004

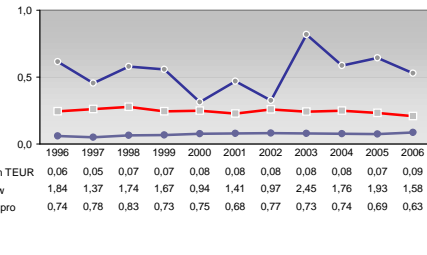
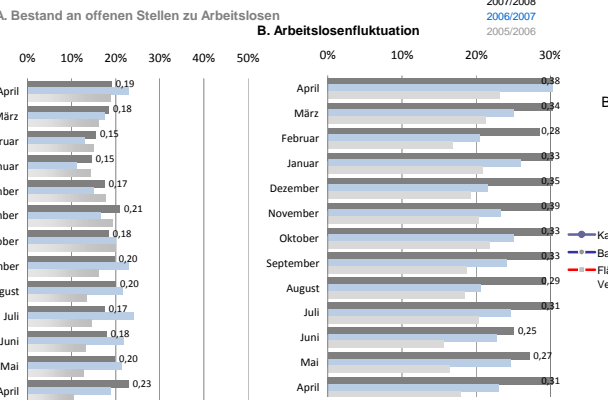
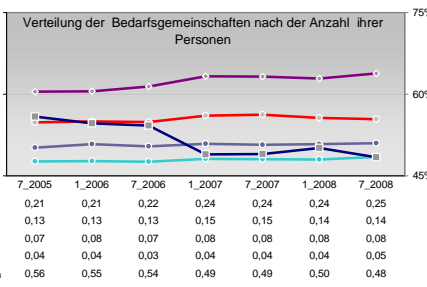
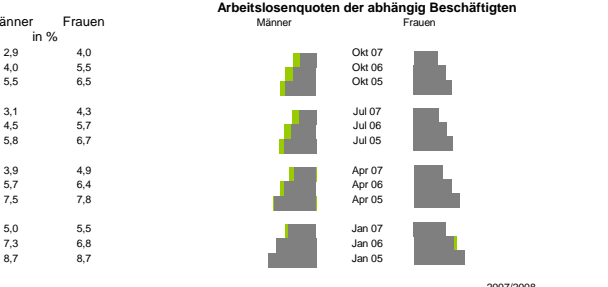
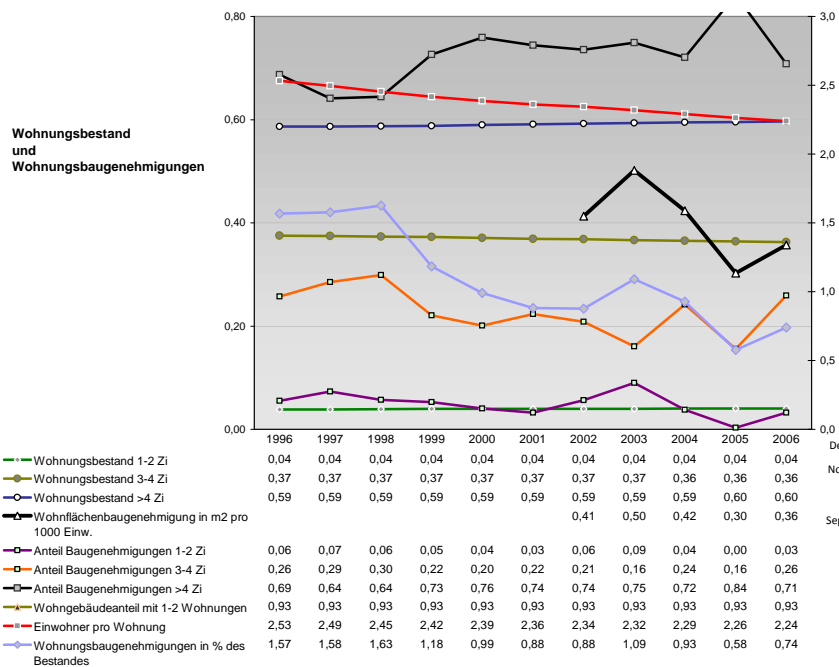
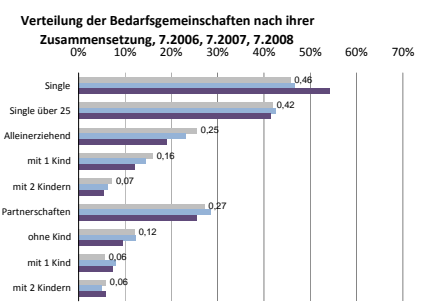
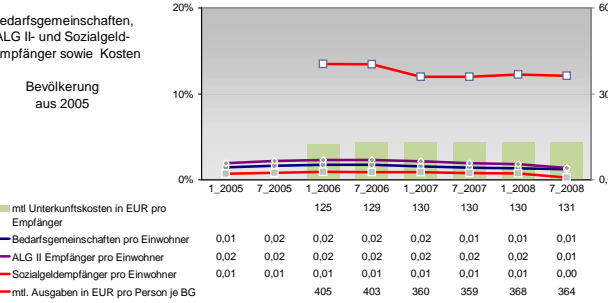
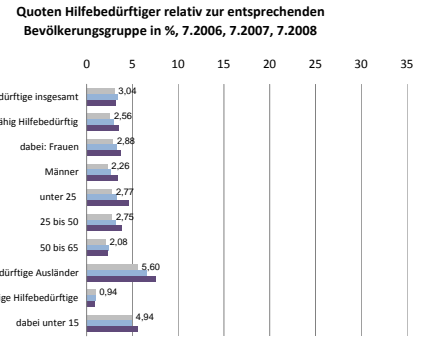
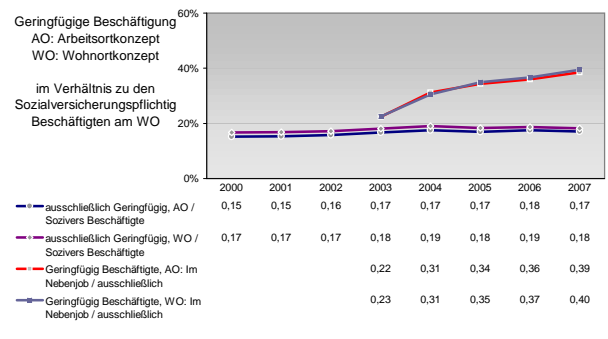
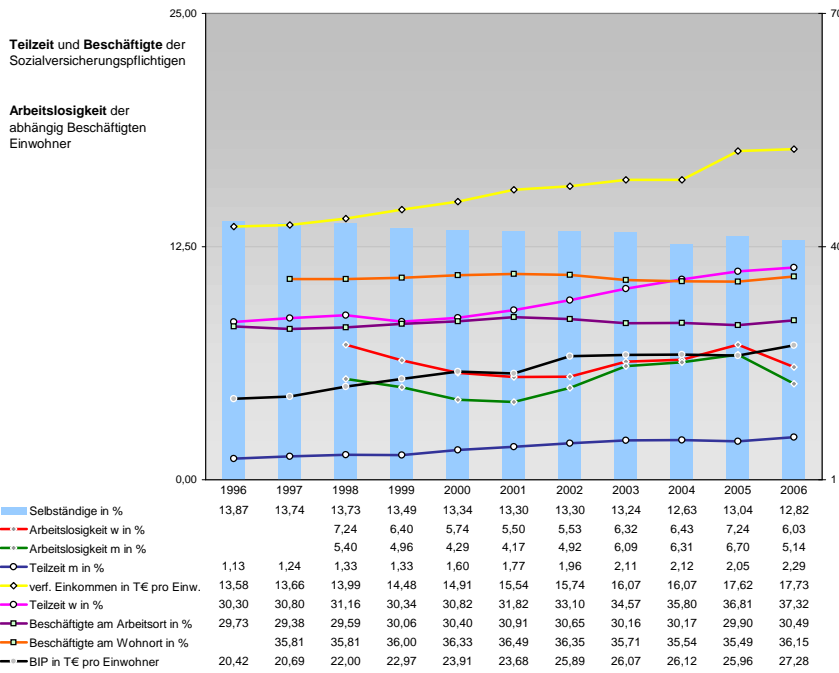


Tourismus und Insolvenzen



Gewerbemeldungen

Kategorie	An	Ab
2006	1091	1074
2004	1544	918
2001	1385	809
1998	993	435
1995	1109	877
2006	914	908
2004	1292	707
2001	1235	658
1998	1060	576
1995	762	572
Zuzüge	78	101
2006	66	150
2004	51	60
2001	26	52
1998	59	92
1995	99	65
2006	90	102
2004	99	91
2001	86	61
1998	132	124



Einblicke in städtische Kundenrefinanzierungs- und Zinsüberschuss
Relationen der Bankenwirtschaft erhalten Sie auch mit den Seiten:
<http://www.rankingweb.de/Banken.html>
<http://www.rankingweb.de/stadt.html>