

Finanzen und Erwerbstätigkeit

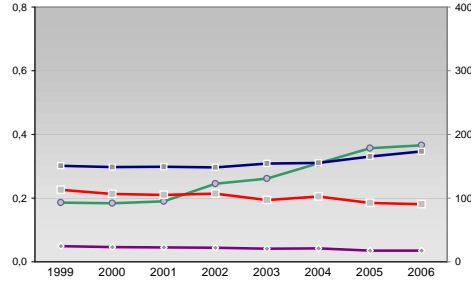
→ Main-Taunus-Kreis

Versicherungspflichtig Beschäftigte am Arbeitsort [WZ 93]

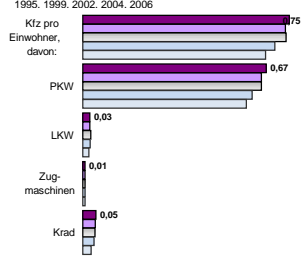
- [D] Verarbeitendes Gewerbe
- [E] Energie und Wasserversorgung
- [F] Baugewerbe
- [G] Handel; Instandhaltung und Reparatur
- [H] Gastgewerbe
- [I] Verkehr und Nachrichtenübermittlung
- [J] Kredit- und Versicherungsgewerbe
- [K] Grundstücks-, Wohnungswesen, Dienstleistungen für Unternehmen
- [L, N, O, P] Öffentliche Verwaltung, Verteidigung, Sozialversicherung ect.
- [M, N, O, P] Öffentliche und persönliche Dienstleistungen, Private Haushalte

m	w	männlich	weiblich
7.829	3.000		
8.799	3.529		
9.304	3.483		
10.879	4.603		
11.340	4.644		
113	10		
121	11		
94	8		
84	3		
144	14		
1.943	338		
2.036	358		
2.419	425		
2.843	471		
3.005	565		
9.529	8.200		
9.333	8.060		
10.075	8.228		
11.482	8.145		
10.168	7.787		
1.035	1.114		
996	1.097		
922	869		
929	889		
840	812		
4.170	1.617		
3.304	1.110		
3.431	1.309		
4.621	1.809		
2.682	1.095		
3.203	3.056		
3.159	2.929		
3.012	2.905		
3.776	3.264		
3.310	2.872		
9.688	5.901		
8.942	5.723		
10.883	6.884		
10.266	6.856		
9.115	5.856		
1.433	2.393		
1.443	2.371		
1.524	2.420		
1.508	2.336		
1.390	2.200		
3.813	7.625		
3.759	7.713		
3.783	7.287		
3.858	7.078		
3.956	6.831		

Umsatz und Beschäftigte des verarbeitenden und produzierenden Gewerbes



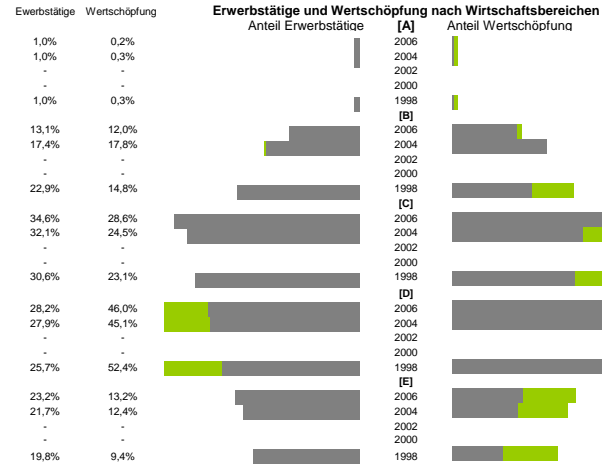
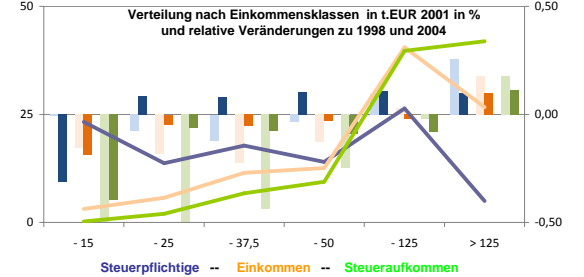
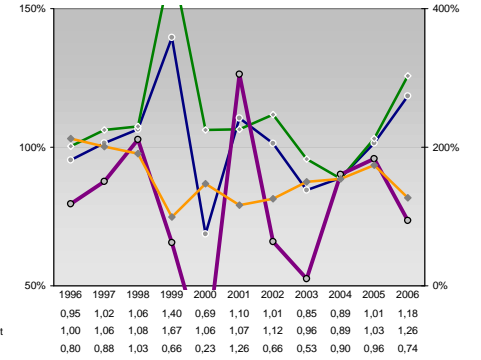
Kfz pro Einwohner



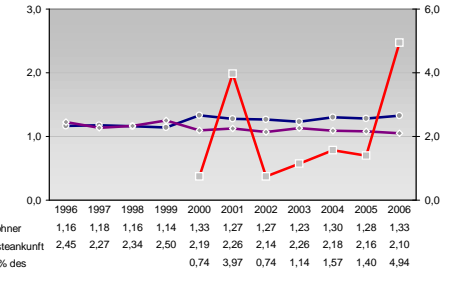
Wirtschaftsbereiche

- [A]: Land-, Forstwirtschaft, Fischerei
- [B]: Produzierendes Gewerbe
- [C]: Handel, Gastgewerbe, Verkehr
- [D]: Finanzierung, Vermietung und Unternehmensdienstleistungen
- [E]: Öffentliche und private Dienstleister

kommunale Haushalte



Tourismus und Insolvenzen



Anteile der Soziversicherungspflichtig Beschäftigten am Arbeitsort

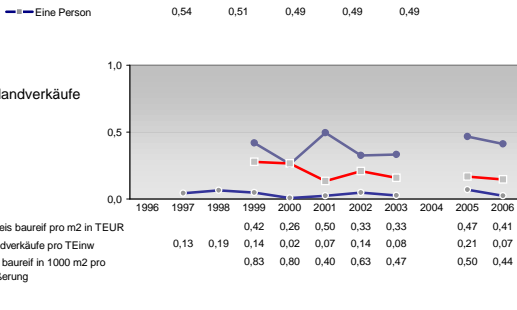
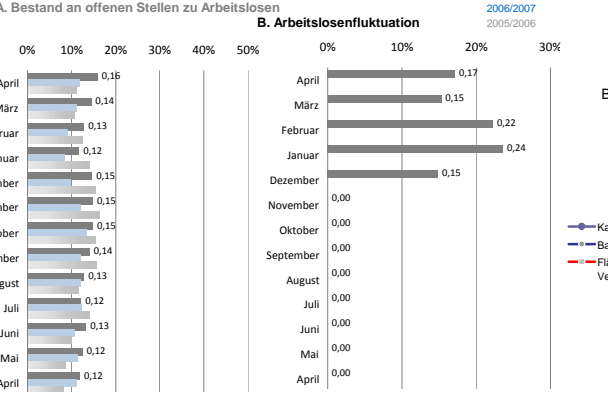
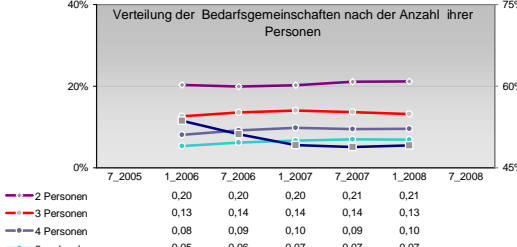
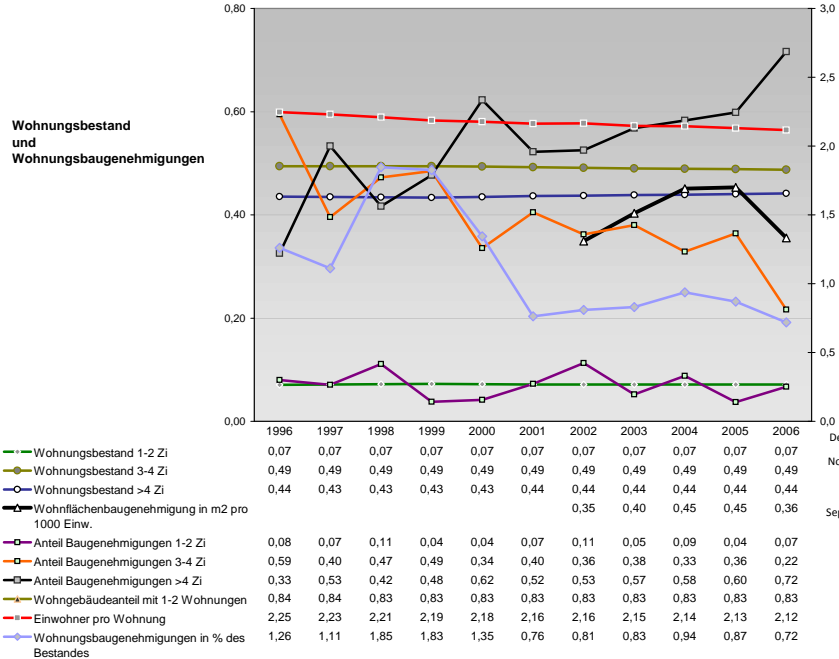
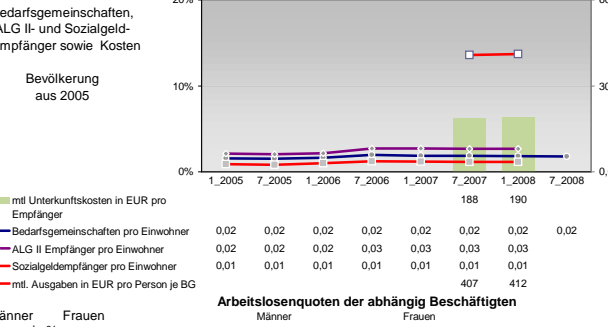
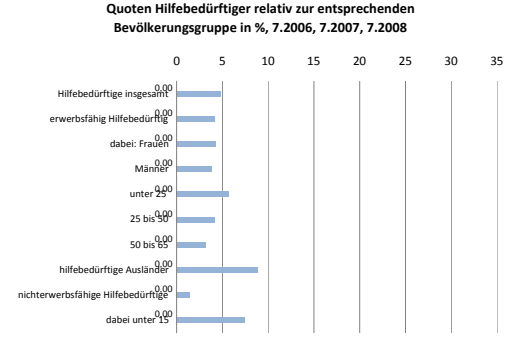
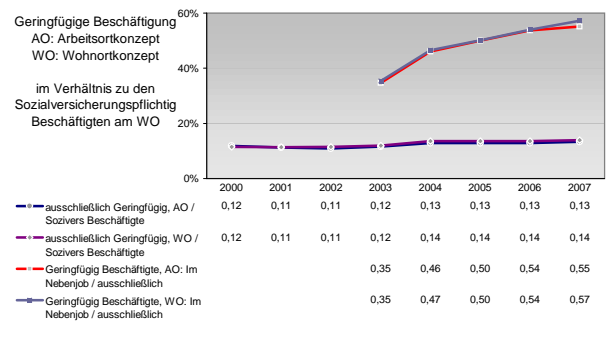
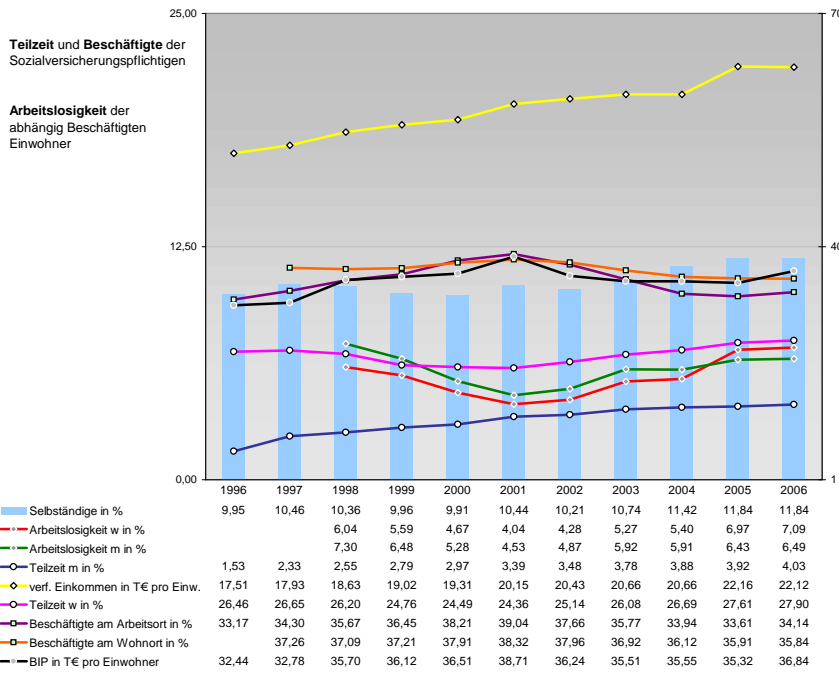
Kategorie	m	w
ohne Berufsausbildung	12,4%	12,8%
2006	11,9%	13,5%
2005	11,9%	14,5%
2004	12,6%	16,5%
2003	13,6%	17,9%
2002	46,5%	56,8%
2001	47,5%	57,2%
2000	49,0%	57,0%
1999	52,4%	61,1%
1998	58,4%	65,5%
1995	21,2%	12,1%
2006	20,5%	11,4%
2005	19,6%	10,9%
2004	20,9%	10,2%
2003	17,4%	8,1%
2002	27,0%	27,5%
2001	26,1%	29,7%
2000	25,7%	29,9%
1999	31,0%	36,9%
1998	33,3%	40,0%
1995	11,1%	9,6%
2006	10,4%	8,7%
2005	10,7%	8,6%
2004	9,7%	6,7%
2003	8,5%	5,3%
2002	-	-
2001	-	-
2000	-	-
1999	-	-

Gewerbemeldungen

An	Ab
3086	2604
2988	2655
3291	2035
2542	2054
2702	2397
2458	2021
2711	1689
2702	1613
2502	1847
1962	1517
511	418
457	323
470	322
396	429
296	384
117	165
107	81
119	100
130	141
334	327

Maßstab





Einblicke in städtische Kundenrefinanzierungs- und Zinsüberschuss Relationen der Bankenwirtschaft erhalten Sie auch mit den Seiten:
<http://www.rankingweb.de/Banken.html>
<http://www.rankingweb.de/stadt.html>