

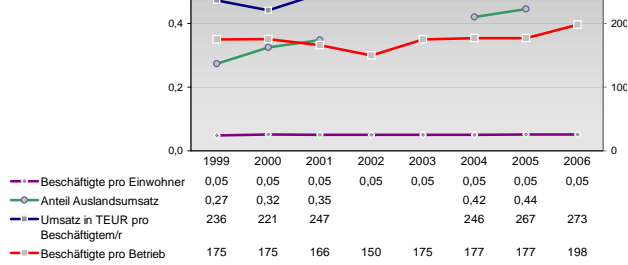
Finanzen und Erwerbstätigkeit

→ Mainz-Bingen, Landkreis

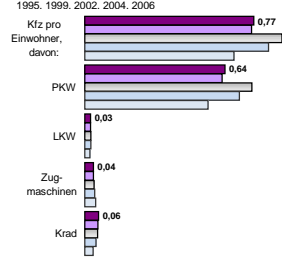
Versicherungspflichtig Beschäftigte am Arbeitsort [WZ 93]

[D]	Verarbeitendes Gewerbe	[E]	Energie und Wasserversorgung	[F]	Baugewerbe	[G]	Handel; Instandhaltung und Reparatur	[H]	Gastgewerbe	[I]	Verkehr und Nachrichtenübermittlung	[J]	Kredit- und Versicherungsgewerbe	[K]	Grundstücks-, Wohnungswesen, Dienstleistungen für Unternehmen	[L, N, O, P]	Öffentliche Verwaltung, Verteidigung, Sozialversicherung ect.	[M, N, O, P]	Öffentliche und persönliche Dienstleistungen, Private Haushalte
m	w	männlich	weiblich	m	w	m	w	m	w	m	w	m	w	m	w	m	w	m	w
7.716	4.552																		
7.731	4.577																		
-	-																		
-	-																		
7.468	4.082																		
-	-																		
-	-																		
256	70																		
271	65																		
285	69																		
2.543	394																		
2.572	369																		
2.865	387																		
3.203	414																		
3.217	422																		
4.343	4.371																		
4.372	4.379																		
4.550	4.479																		
4.401	4.372																		
4.648	4.387																		
452	517																		
449	498																		
467	560																		
460	568																		
443	518																		
2.028	673																		
1.956	650																		
1.896	709																		
1.674	627																		
1.489	543																		
296	475																		
296	506																		
300	555																		
314	578																		
341	574																		
1.757	1.549																		
1.637	1.600																		
1.744	1.659																		
1.663	1.649																		
1.732	1.994																		
1.054	1.293																		
1.111	1.339																		
1.134	1.235																		
1.079	1.139																		
968	1.146																		
1.242	5.227																		
1.235	5.169																		
1.283	5.174																		
1.263	4.984																		
1.061	4.239																		

Umsatz und Beschäftigte des verarbeitenden und produzierenden Gewerbes



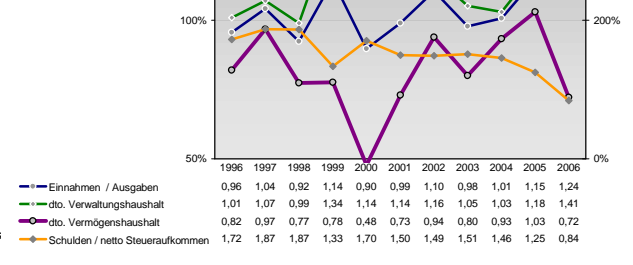
Kfz pro Einwohner



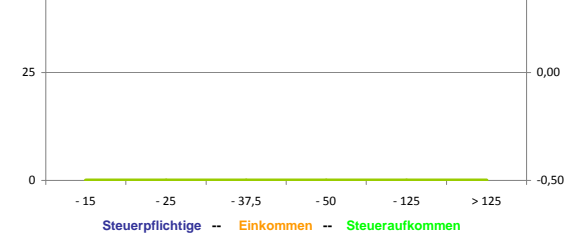
Wirtschaftsbereiche

- [A]: Land- Forstwirtschaft, Fischerei
- [B]: Produzierendes Gewerbe
- [C]: Handel, Gastgewerbe, Verkehr
- [D]: Finanzierung, Vermietung und Unternehmensdienstleistungen
- [E]: Öffentliche und private Dienstleister

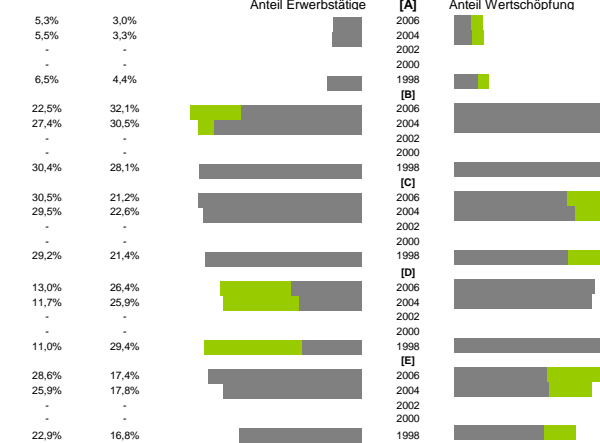
kommunale Haushalte



Verteilung nach Einkommensklassen in t.EUR 2001 in % und relative Veränderungen zu 1998 und 2004



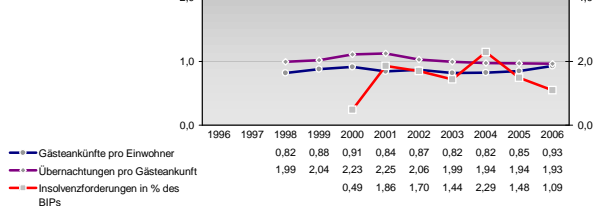
Erwerbstätige und Wertschöpfung nach Wirtschaftsbereichen



Anteile der Soziverspflichtig Beschäftigten am Arbeitsort

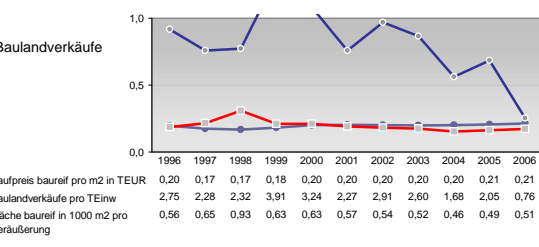
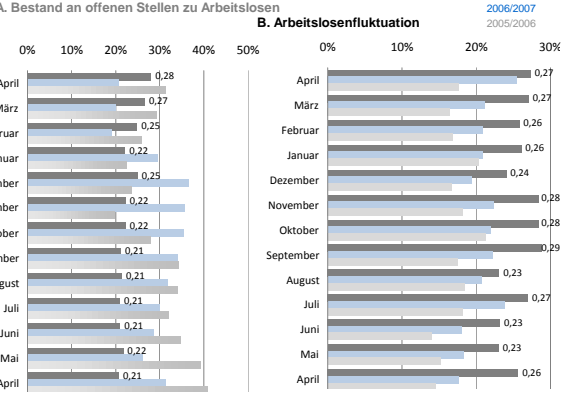
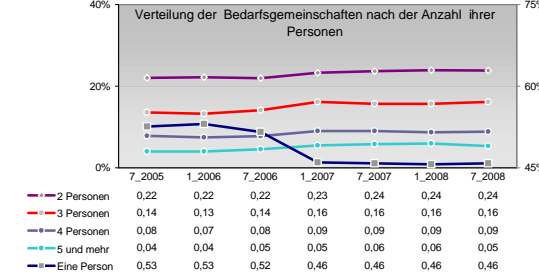
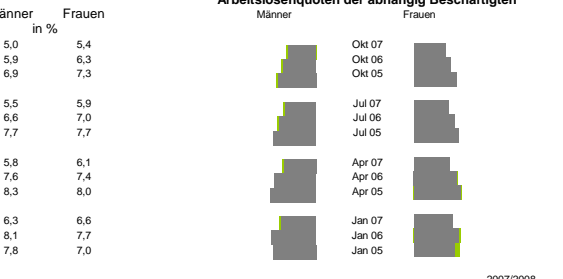
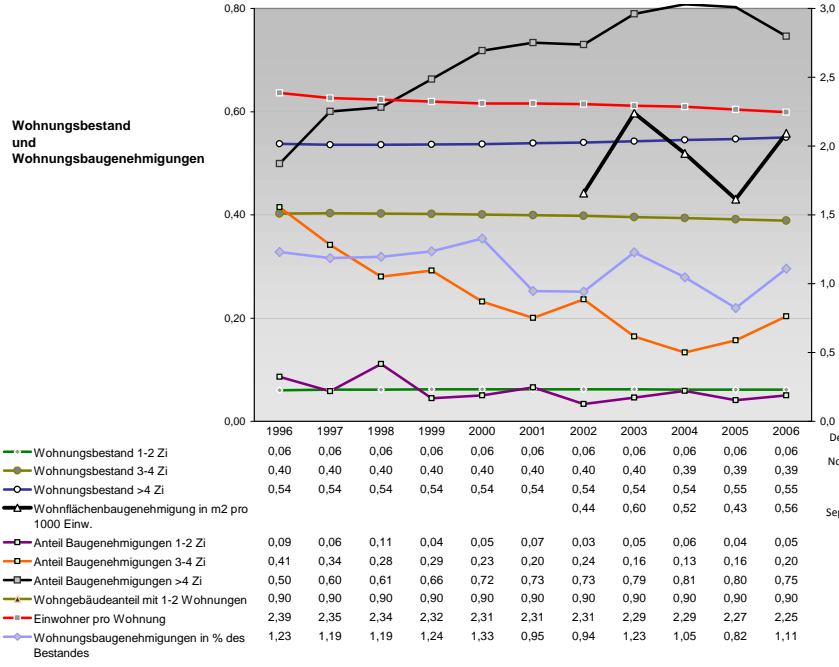
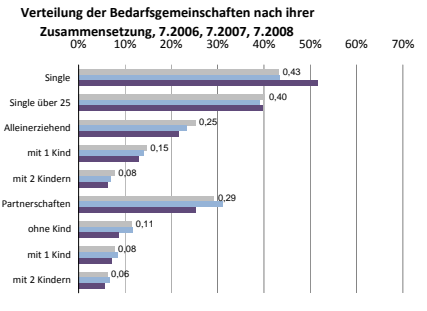
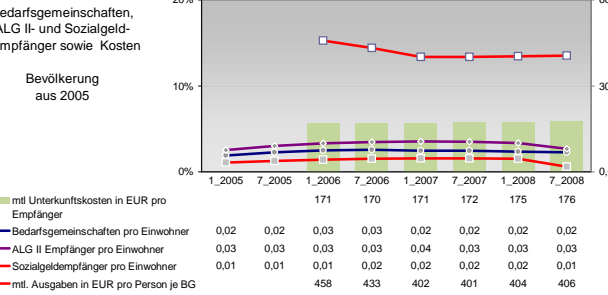
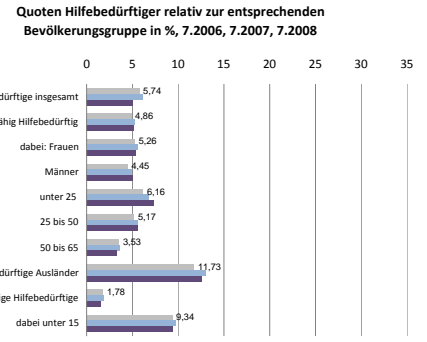
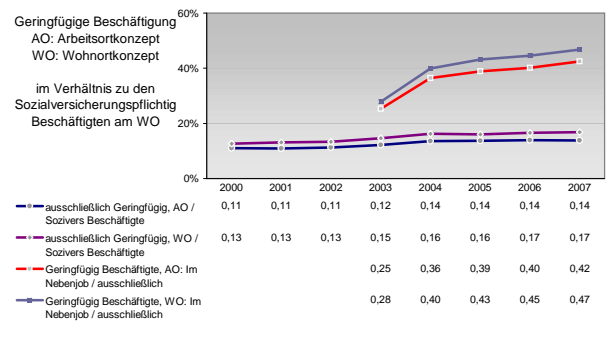
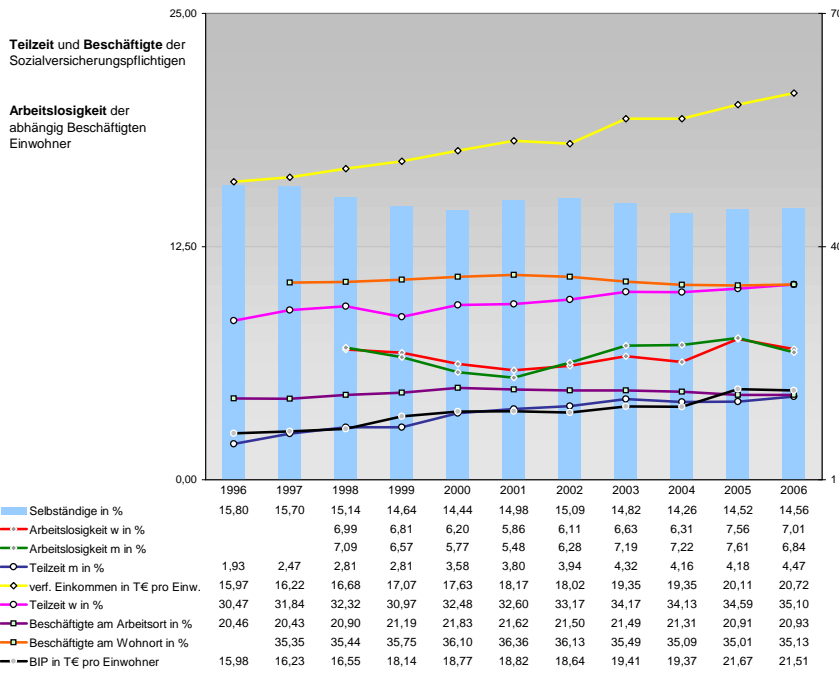
Kategorie	m	w
ohne Berufsausbildung	17,4%	14,8%
1995	18,1%	16,3%
2001	19,6%	17,4%
1999	20,6%	19,5%
2006	21,4%	20,4%
mit Berufsausbildung	57,0%	63,2%
2006	58,6%	64,2%
2004	60,9%	66,6%
2001	63,2%	69,1%
1999	63,8%	69,6%
mit höherem Bildungsabschluss	11,1%	8,0%
2006	10,4%	7,0%
2004	9,1%	6,0%
2001	9,1%	4,8%
1999	8,5%	4,0%
1995	-	-
Ausländer ohne Berufsausbildung	32,8%	30,1%
2006	34,4%	33,4%
2004	40,5%	38,7%
2001	44,3%	45,6%
1999	47,8%	48,0%
1995	-	-
Ausländer mit höherer Bildung	6,4%	9,4%
2006	6,3%	9,2%
2004	3,8%	4,5%
2001	4,3%	3,5%
1999	4,1%	2,8%

Tourismus und Insolvenzen



Gewerbemeldungen

Kategorie	An	Ab
2006	2264	1802
2004	2436	1738
2001	2469	1753
1998	1879	1553
1995	1872	1667
Neu	1807	1382
Aufgaben	1804	1354
2007	2054	1364
2005	1706	1246
2004	1566	1092
2001	311	295
2007	284	247
2005	237	218
2004	200	197
2003	217	191
2001	146	125
2007	142	129
2005	178	171
2004	156	173
2003	234	273
2001	-	-



Einblicke in städtische Kundenrefinanzierungs- und Zinsüberschuss Relationen der Bankenwirtschaft erhalten Sie auch mit den Seiten:
<http://www.rankingweb.de/Banken.html>
<http://www.rankingweb.de/stadt.html>