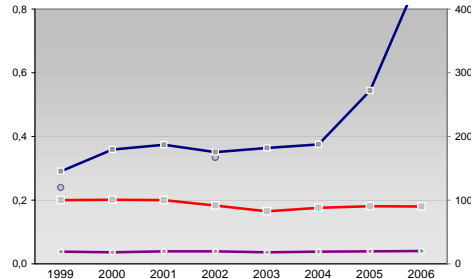


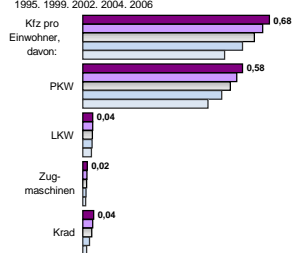
Finanzen und Erwerbstätigkeit

Mansfelder Land, Kreis

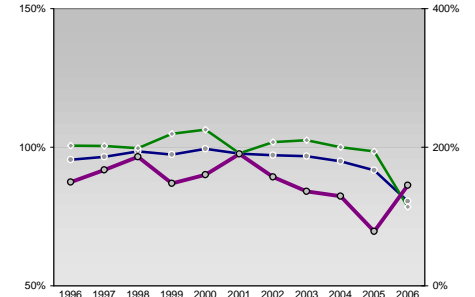
Umsatz und Beschäftigte des verarbeitenden und produzierenden Gewerbes



Kfz pro Einwohner



kommunale Haushalte



Versicherungspflichtig Beschäftigte am Arbeitsort [WZ 93]

WZ 93	Beschreibung
[D]	Verarbeitendes Gewerbe
[E]	Energie und Wasserversorgung
[F]	Baugewerbe
[G]	Handel; Instandhaltung und Reparatur
[H]	Gastgewerbe
[I]	Verkehr und Nachrichtenübermittlung
[J]	Kredit- und Versicherungsgewerbe
[K]	Grundstücks-, Wohnungswesen, Dienstleistungen für Unternehmen
[L, O, P]	Öffentliche Verwaltung, Verteidigung, Sozialversicherung ect.

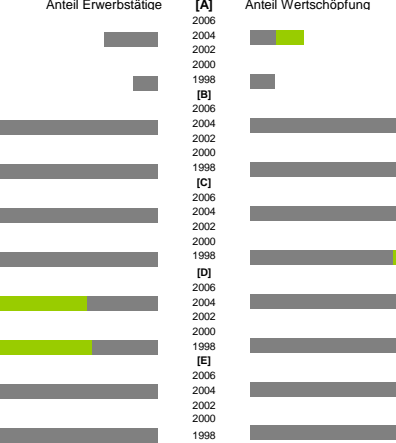


Zeichnung	Beschäftigte pro Einwohner	Anteil Auslandsumsatz	Umsatz in TEUR pro Beschäftigtem/r	Beschäftigte pro Betrieb
1	0,04	0,04	145	100
2	0,04	0,04	179	100
3	0,04	0,04	187	100
4	0,04	0,33	176	91
5	0,04	0,33	182	82
6	0,04	0,33	187	88
7	0,04	0,33	272	90
8	0,04	0,33	459	90

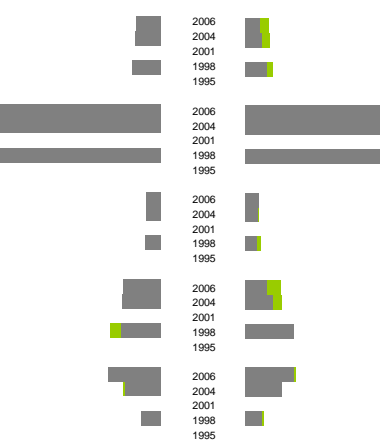
Erwerbstätige Wertschöpfung

Jahr	Erwerbstätige	Wertschöpfung
2006	6,6%	3,2%
2005	3,1%	3,1%
2004	-	-
2003	-	-
2002	-	-
2001	-	-
1999	23,8%	22,1%
2006	-	-
2005	33,3%	28,9%
2004	-	-
2003	-	-
2002	-	-
2001	-	-
1999	27,1%	23,5%
2006	-	-
2005	24,1%	17,9%
2004	-	-
2003	-	-
2002	-	-
2001	-	-
1999	8,7%	20,9%
2006	-	-
2005	8,1%	22,2%
2004	-	-
2003	-	-
2002	-	-
2001	-	-
1999	33,7%	30,3%
2006	-	-
2005	31,4%	28,0%
2004	-	-
2003	-	-
2002	-	-
2001	-	-
1999	-	-
2006	10,0%	6,0%
2005	10,4%	6,7%
2004	-	-
2003	-	-
2002	-	-
2001	11,4%	9,1%
1999	-	-
2006	70,0%	78,8%
2005	72,0%	79,7%
2004	-	-
2003	-	-
2002	-	-
2001	75,6%	79,7%
1999	-	-
2006	5,6%	5,5%
2005	5,7%	5,1%
2004	-	-
2003	-	-
2002	-	-
2001	6,3%	4,9%
1999	-	-
2006	15,0%	8,8%
2005	15,6%	11,5%
2004	-	-
2003	-	-
2002	-	-
2001	15,9%	20,7%
1999	-	-
2006	21,3%	20,6%
2005	14,3%	15,4%
2004	-	-
2003	-	-
2002	-	-
2001	7,9%	6,9%
1999	-	-

Erwerbstätige und Wertschöpfung nach Wirtschaftsbereichen

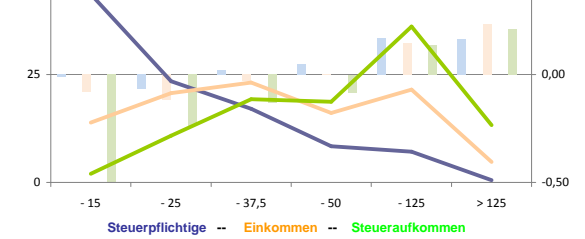


Anteile der Soziversicherungspflichtig Beschäftigten am Arbeitsort

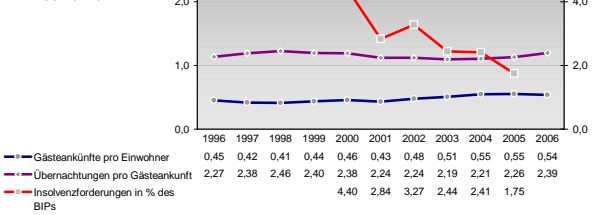


Jahr	Einnahmen / Ausgaben	Produzierendes Gewerbe	Handel, Gastgewerbe, Verkehr	Finanzierung, Vermietung und Unternehmens	Öffentliche und private Dienstleister
1996	0,95	1,01	0,87	6,25	6,25
1997	0,97	1,00	0,92	6,70	6,70
1998	0,98	1,00	0,97	6,44	6,44
1999	0,97	1,05	0,87	5,70	5,70
2000	0,99	1,06	0,90	6,22	6,22
2001	0,98	1,02	0,98	6,65	6,65
2002	0,97	1,03	0,89	6,14	6,14
2003	0,97	1,00	0,84	5,84	5,84
2004	0,95	1,00	0,82	4,88	4,88
2005	0,92	0,98	0,70	4,66	4,66
2006	0,80	0,79	0,86	4,20	4,20

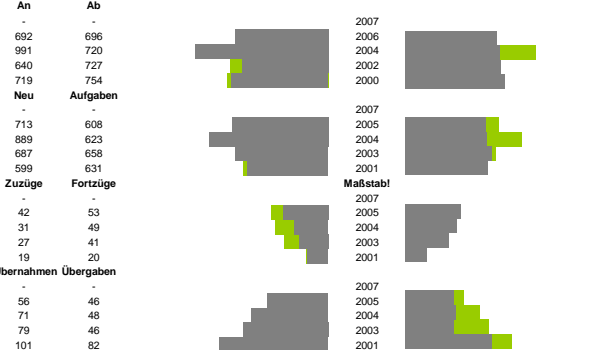
Verteilung nach Einkommensklassen in t.EUR 2001 in % und relative Veränderungen zu 1998 und 2004

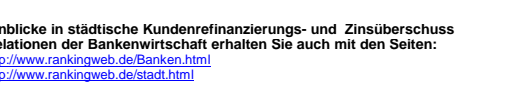
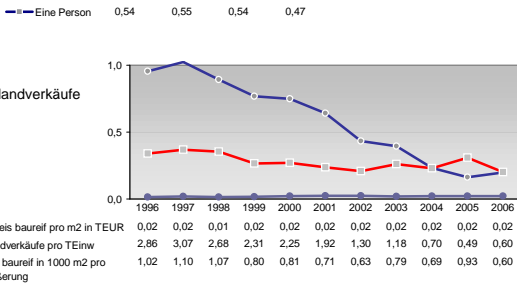
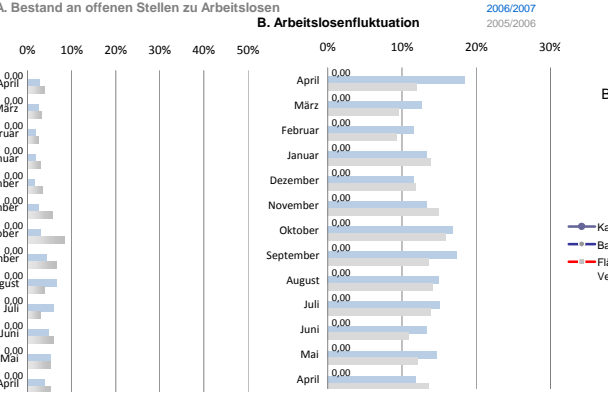
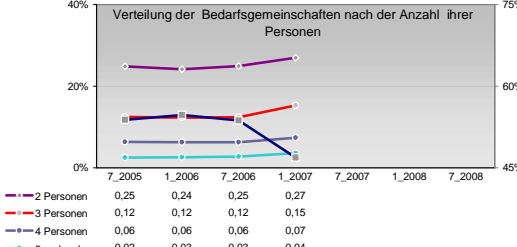
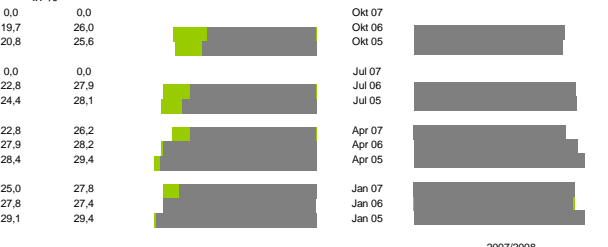
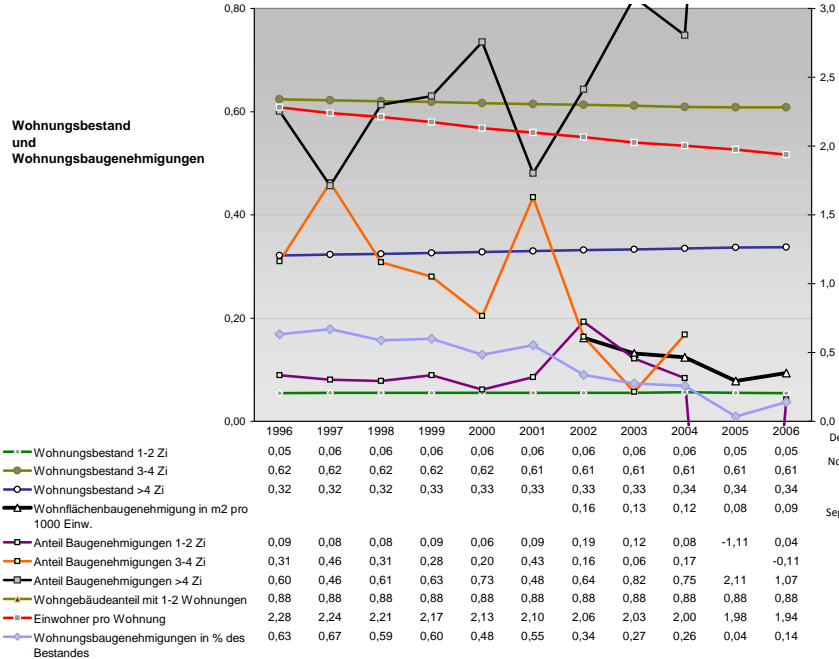
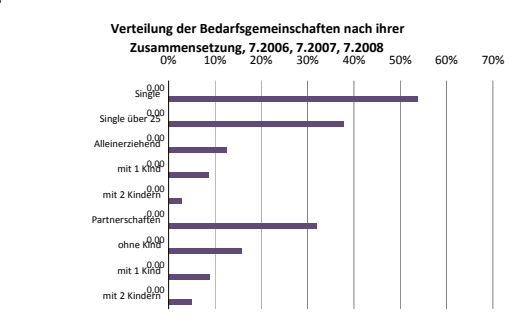
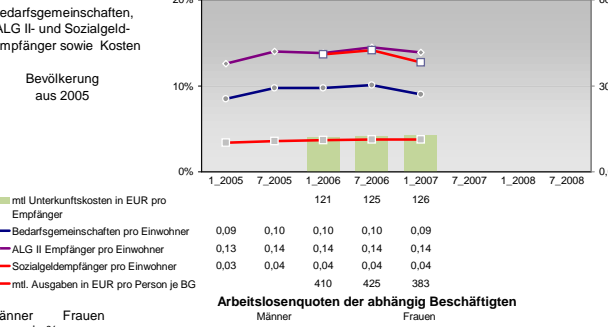
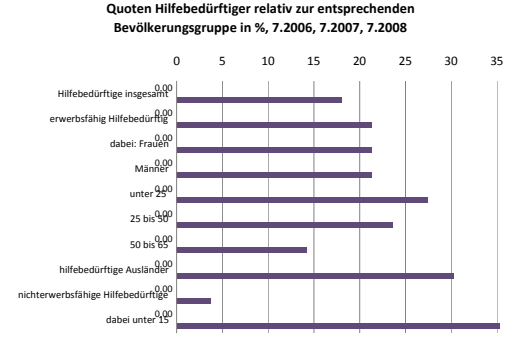
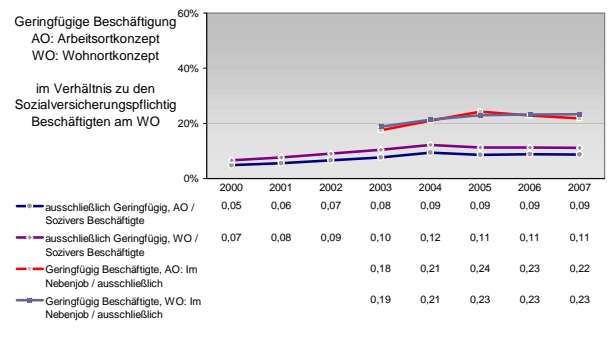
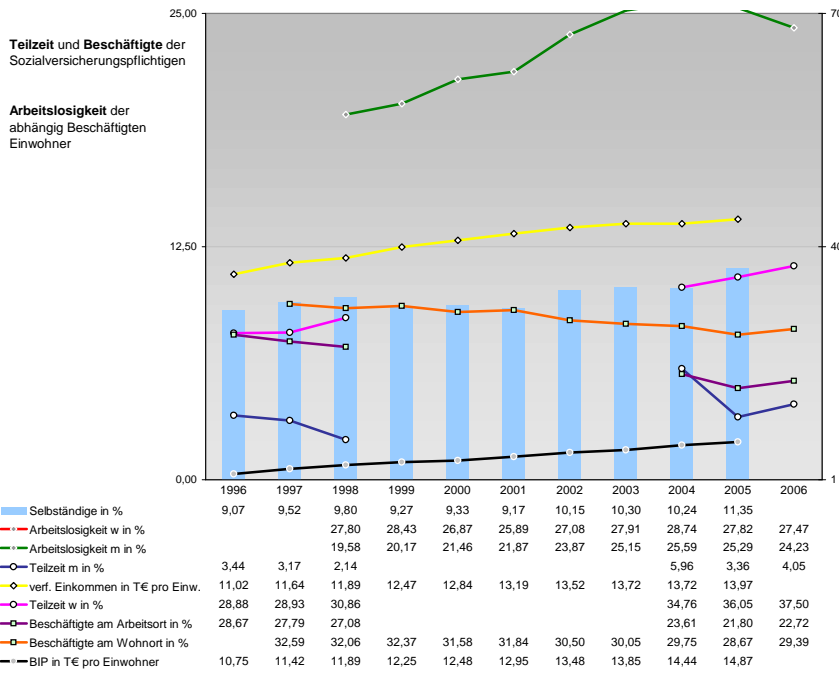


Tourismus und Insolvenzen



Gewerbemeldungen





Einblicke in städtische Kundenrefinanzierungs- und Zinsüberschuss
 Relationen der Bankenwirtschaft erhalten Sie auch mit den Seiten:
<http://www.rankingweb.de/Banken.html>
<http://www.rankingweb.de/stadt.html>