

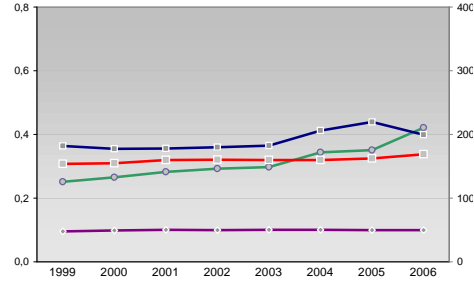
# Finanzen und Erwerbstätigkeit

Marburg-Biedenkopf, Landkreis

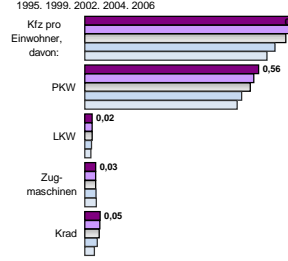
## Versicherungspflichtig Beschäftigte am Arbeitsort [WZ 93]

	[D]	[E]	[F]	[G]	[H]	[I]	[J]	[K]	[L, O, P]
	Verarbeitendes Gewerbe	Energie und Wasserversorgung	Baugewerbe	Handel; Instandhaltung und Reparatur	Verkehr und Nachrichtenübermittlung	Kredit- und Versicherungsgewerbe	Grundstücks-, Wohnungswesen, Dienstleistungen für Unternehmen	Öffentliche Verwaltung, Verteidigung, Sozialversicherung ect.	Öffentliche und persönliche Dienstleistungen, Private Haushalte
m	w	männlich	weiblich						
18.180	6.251								
18.282	6.222								
18.604	6.990								
18.659	6.762								
17.753	6.468								
360	67								
360	67								
395	75								
381	64								
475	95								
3.205	389								
3.203	386								
3.485	409								
3.831	462								
4.163	480								
4.056	4.270								
3.857	4.275								
4.096	4.516								
4.204	4.568								
4.219	4.561								
581	823								
588	846								
626	871								
586	764								
512	596								
1.580	556								
1.506	566								
1.590	620								
1.600	685								
1.306	653								
640	931								
724	1.055								
704	1.009								
723	1.000								
767	971								
3.692	3.691								
3.549	3.723								
3.342	3.730								
3.055	3.485								
2.950	3.272								
1.737	2.403								
1.731	2.385								
1.890	2.466								
1.979	2.306								
2.313	2.427								
6.004	14.701								
5.851	14.339								
6.132	14.498								
6.298	14.279								
6.173	13.939								

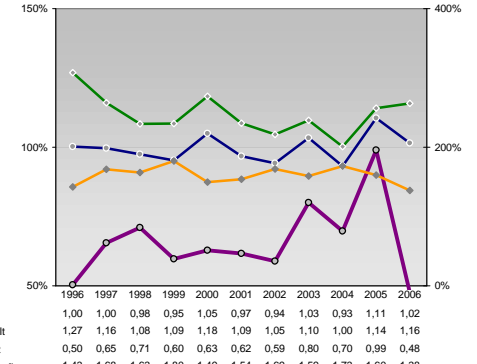
## Umsatz und Beschäftigte des verarbeitenden und produzierenden Gewerbes



## Kfz pro Einwohner



## kommunale Haushalte



## Wirtschaftsbereiche

- [A]: Land-, Forstwirtschaft, Fischerei
- [B]: Produzierendes Gewerbe
- [C]: Handel, Gastgewerbe, Verkehr
- [D]: Finanzierung, Vermietung und Unternehmensdienstleistungen
- [E]: Öffentliche und private Dienstleister

## Erwerbstätige und Wertschöpfung

Jahr	Erwerbstätige	Wertschöpfung
2006	2,2%	0,6%
2004	2,4%	1,0%
2000	-	-
1998	2,8%	0,7%
2006	26,3%	36,7%
2004	30,8%	35,2%
2000	-	-
1998	31,7%	35,4%
2006	20,7%	11,8%
2004	19,6%	11,2%
2000	-	-
1998	18,1%	11,1%
2006	12,6%	24,5%
2004	11,7%	24,9%
2000	-	-
1998	10,3%	23,3%
2006	38,1%	26,4%
2004	35,5%	27,7%
2000	-	-
1998	37,1%	29,4%

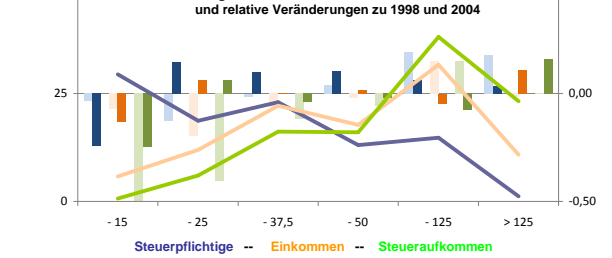
## Erwerbstätige und Wertschöpfung nach Wirtschaftsbereichen



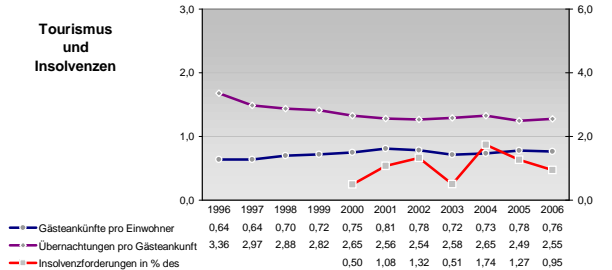
## Anteile der Soziversicherungspflichtig Beschäftigten am Arbeitsort

Jahr	m	w
2006	19,0%	20,0%
2004	19,6%	21,6%
2000	20,5%	21,8%
1998	20,6%	24,1%
1995	21,2%	25,8%
2006	61,8%	61,1%
2004	62,5%	60,4%
2000	63,2%	61,8%
1998	65,2%	62,6%
1995	66,7%	62,5%
2006	9,9%	7,9%
2004	9,5%	7,1%
2000	9,1%	6,4%
1998	9,0%	6,1%
1995	8,6%	5,6%
2006	44,1%	57,1%
2004	47,6%	59,7%
2000	50,9%	53,8%
1998	53,6%	56,3%
1995	55,2%	60,6%
2006	7,1%	8,1%
2004	6,5%	5,9%
2000	5,4%	6,8%
1998	4,5%	5,1%
1995	4,9%	4,2%

## Verteilung nach Einkommensklassen in t.EUR 2001 in % und relative Veränderungen zu 1998 und 2004

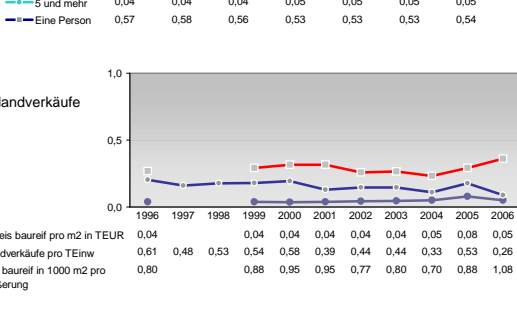
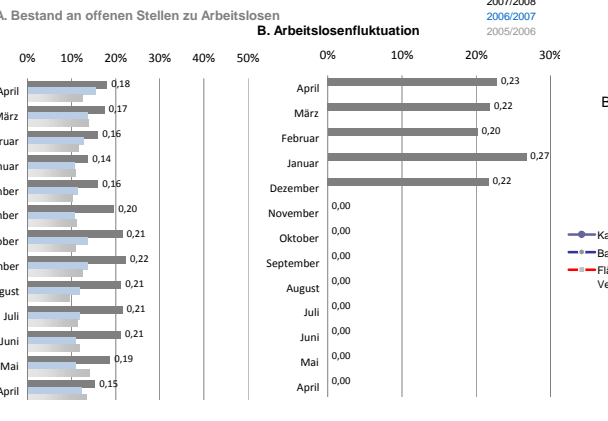
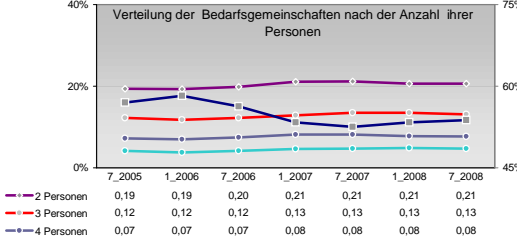
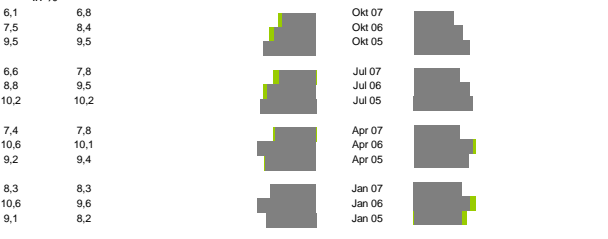
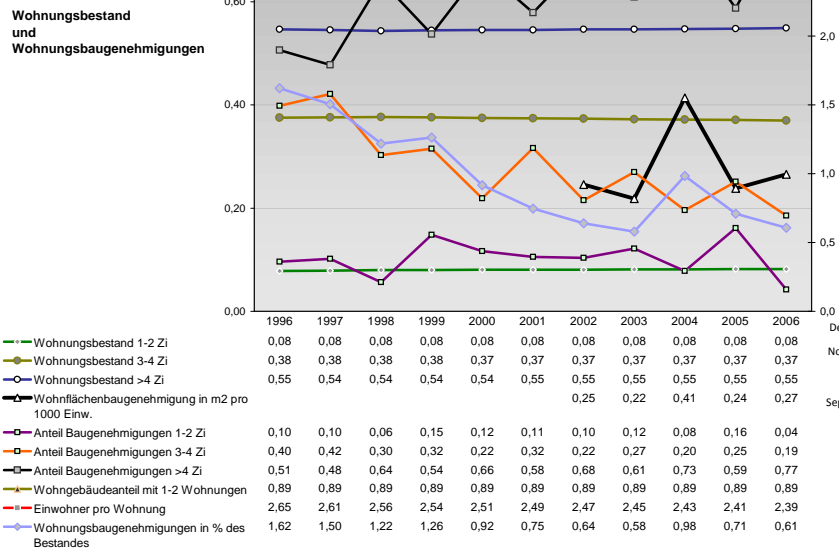
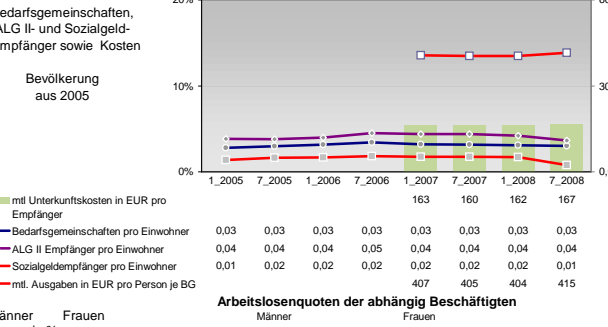
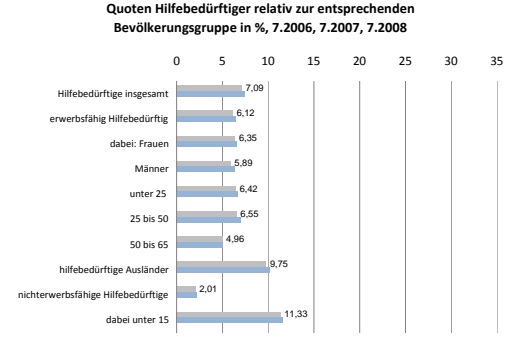
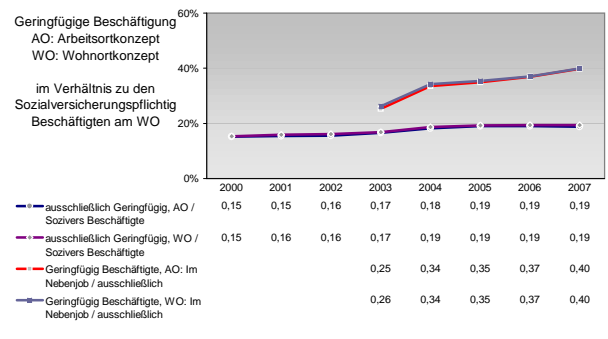
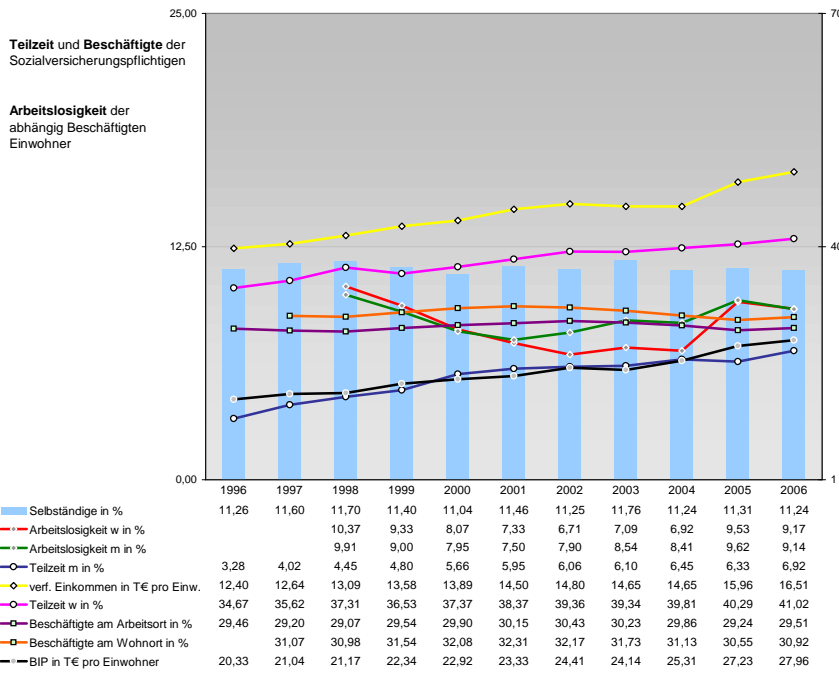


## Tourismus und Insolvenzen



## Gewerbemeldungen

Jahr	An	Ab
2007	2504	2252
2006	2401	1796
2004	2498	1901
2002	1843	1608
2000	1860	1601
2007	2216	1901
2005	1995	1501
2004	2185	1541
2003	1868	1427
2001	1491	1222
2007	153	221
2005	152	181
2004	130	186
2003	80	134
2001	62	75
2007	135	130
2005	145	159
2004	183	174
2003	159	170
2001	290	297



Einblicke in städtische Kundenrefinanzierungs- und Zinsüberschuss Relationen der Bankenwirtschaft erhalten Sie auch mit den Seiten:  
<http://www.rankingweb.de/Banken.html>  
<http://www.rankingweb.de/stadt.html>