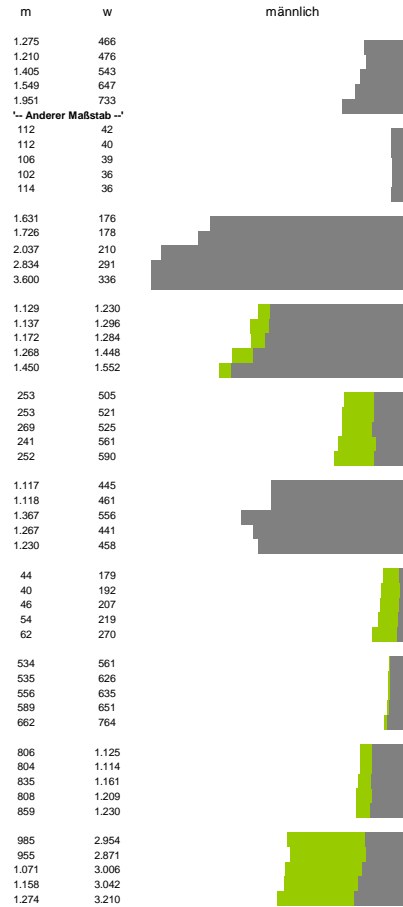


# Finanzen und Erwerbstätigkeit

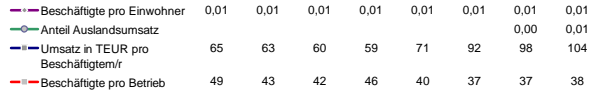
Mecklenburg-Strelitz, Kreis

## Versicherungspflichtig Beschäftigte am Arbeitsort [WZ 93]

- [D] Verarbeitendes Gewerbe
- [E] Energie und Wasserversorgung
- [F] Baugewerbe
- [G] Handel; Instandhaltung und Reparatur
- [H] Gastgewerbe
- [I] Verkehr und Nachrichtenübermittlung
- [J] Kredit- und Versicherungsgewerbe
- [K] Grundstücks-, Wohnungswesen, Dienstleistungen für Unternehmen
- [L, O, P] Öffentliche Verwaltung, Verteidigung, Sozialversicherung ect.
- [M, N, O, P] Öffentliche und persönliche Dienstleistungen, Private Haushalte



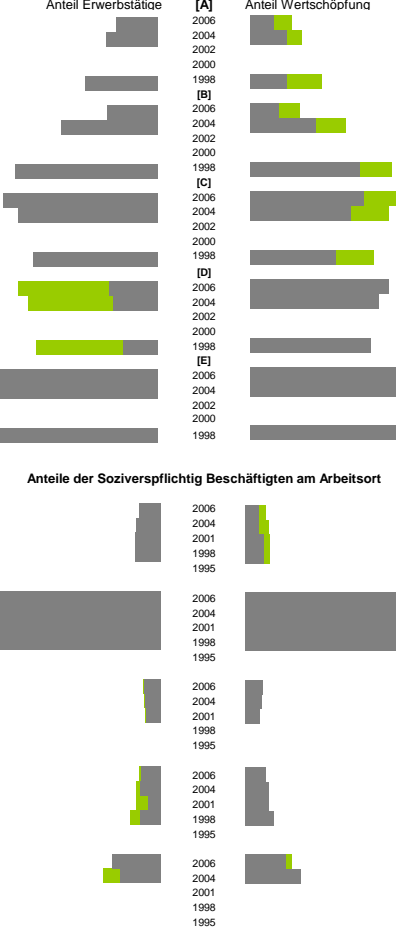
## Umsatz und Beschäftigte des verarbeitenden und produzierenden Gewerbes



## Ewerbstätige Wertschöpfung

Year	ohne Berufsausbildung	mit Berufsausbildung	mit höherem Bildungsabschluss	Ausländer ohne Berufsausbildung	Ausländer mit höherer Bildung
2006	7,7%	4,3%	6,4%	7,8%	19,6%
2004	9,6%	6,8%	7,1%	8,1%	16,2%
2002	-	-	10,2%	5,1%	-
2001	13,4%	6,9%	10,2%	5,1%	-
1999	9,3%	5,3%	7,9%	8,3%	-
2006	17,9%	12,2%	6,4%	8,1%	17,1%
2004	26,5%	20,5%	7,2%	8,6%	23,3%
2002	28,9%	21,4%	7,9%	10,0%	-
2001	26,1%	18,9%	7,9%	10,0%	-
1999	-	-	-	-	-
2006	8,9%	26,0%	6,0%	8,1%	17,1%
2004	8,2%	24,1%	6,7%	10,0%	23,3%
2002	-	-	5,7%	12,1%	-
2001	45,1%	43,0%	-	-	-
1999	38,2%	38,0%	-	-	-
2006	30,5%	33,9%	-	-	-
2004	-	-	-	-	-
2002	-	-	-	-	-
2001	-	-	-	-	-
1999	-	-	-	-	-

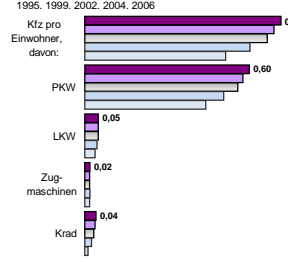
## Erwerbstätige und Wertschöpfung nach Wirtschaftsbereichen



## Anteile der Soziversicherungspflichtig Beschäftigten am Arbeitsort



## Kfz pro Einwohner

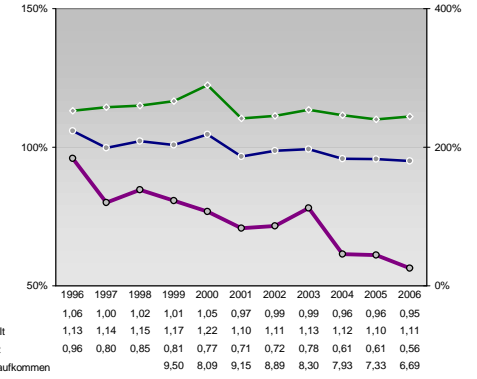


## Wirtschaftsbereiche

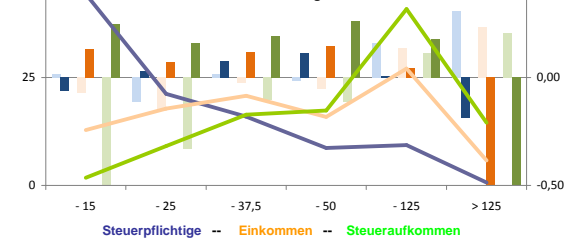
- [A]: Land-, Forstwirtschaft, Fischerei
- [B]: Produzierendes Gewerbe
- [C]: Handel, Gastgewerbe, Verkehr
- [D]: Finanzierung, Vermietung und Unternehmensdienstleistungen
- [E]: Öffentliche und private Dienstleister

## kommunale Haushalte

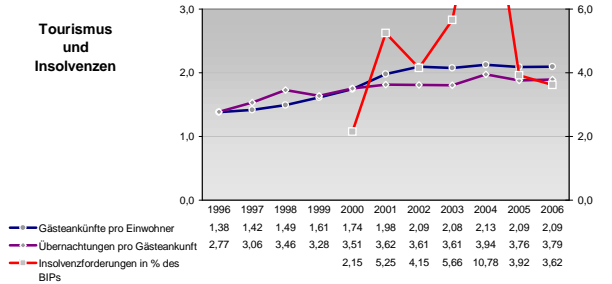
- Einnahmen / Ausgaben
- dto. Verwaltungshaushalt
- dto. Vermögenshaushalt
- Schulden / netto Steuereinkommen



## Verteilung nach Einkommensklassen in t.EUR 2001 in % und relative Veränderungen zu 1998 und 2004

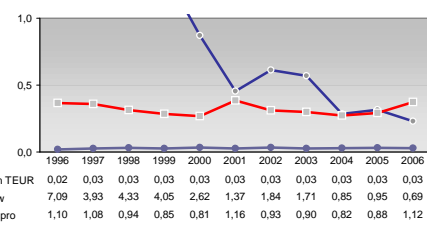
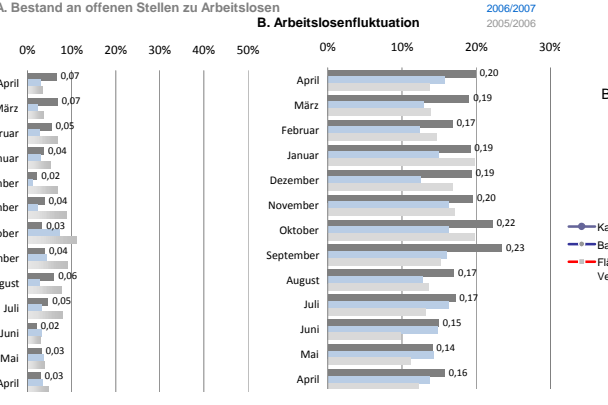
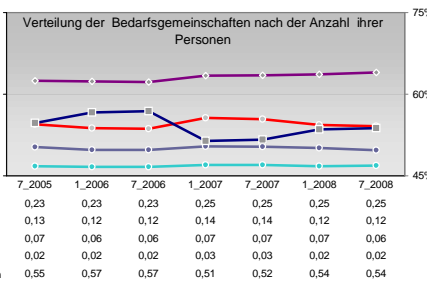
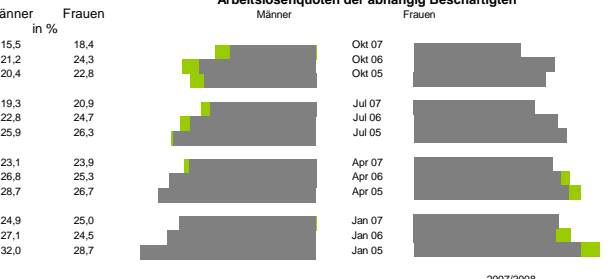
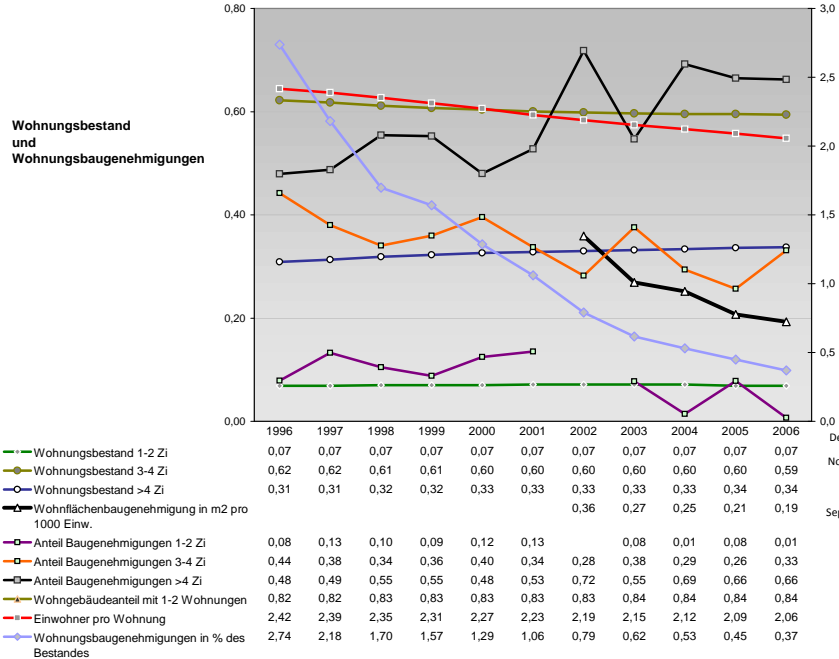
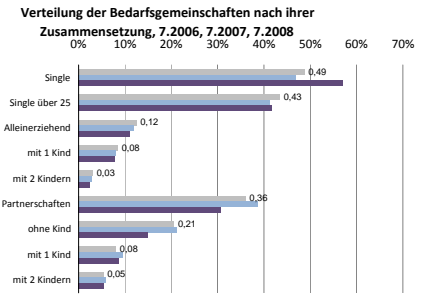
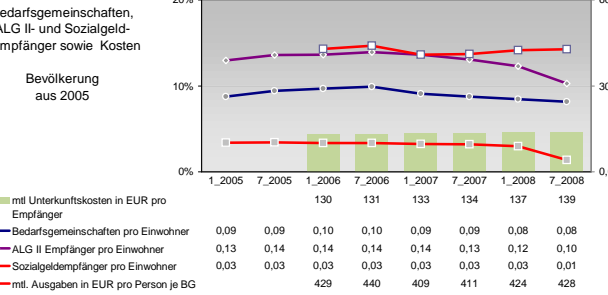
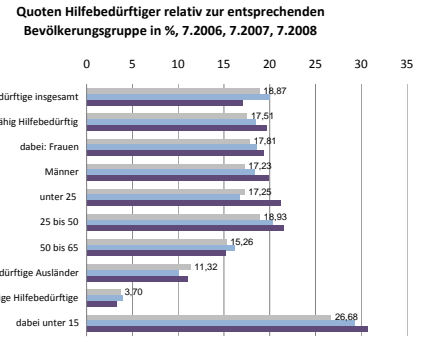
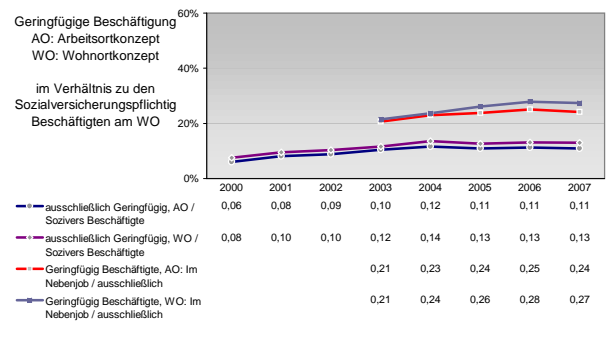
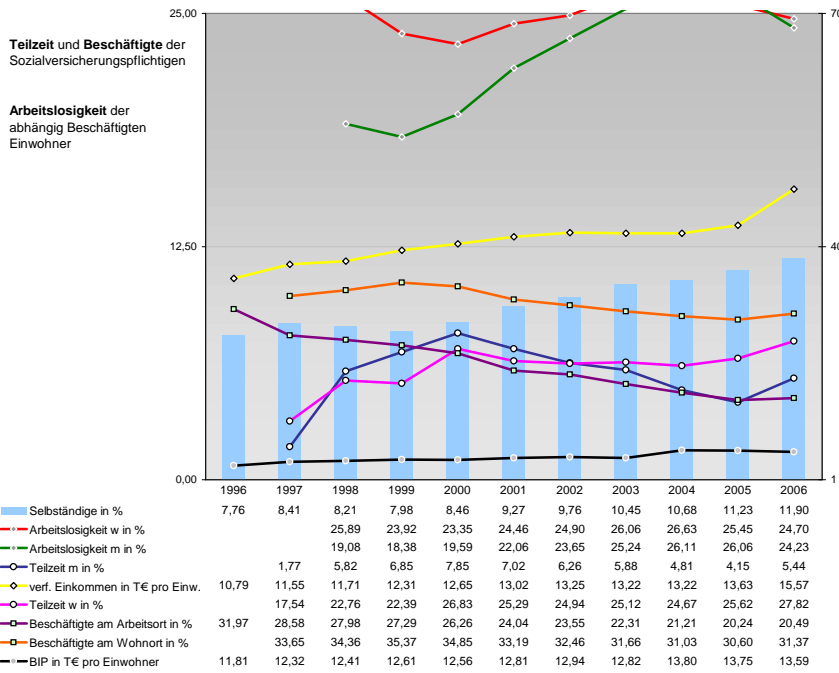


## Tourismus und Insolvenzen



## Gewerbemeldungen





Einblicke in städtische Kundenrefinanzierungs- und Zinsüberschuss Relationen der Bankenwirtschaft erhalten Sie auch mit den Seiten:  
<http://www.rankingweb.de/Banken.html>  
<http://www.rankingweb.de/stadt.html>