

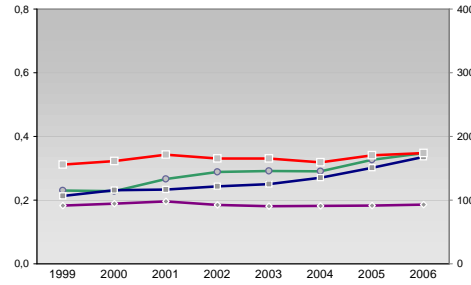
# Finanzen und Erwerbstätigkeit

Memmingen, Kreisfreie Stadt

## Versicherungspflichtig Beschäftigte am Arbeitsort [WZ 93]

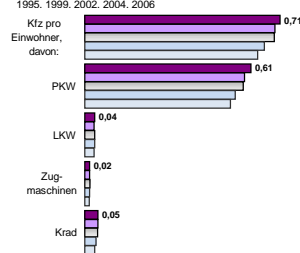
	[D]	[E]	[F]	[G]	[H]	[I]	[J]	[K]	[L, O, P]
	Verarbeitendes Gewerbe	Energie und Wasserversorgung	Baugewerbe	Handel; Instandhaltung und Reparatur	Gastgewerbe	Verkehr und Nachrichtenübermittlung	Kredit- und Versicherungsgewerbe	Grundstücks-, Wohnungswesen, Dienstleistungen für Unternehmen	Öffentliche Verwaltung, Verteidigung, Sozialversicherung ect.
[M, N, O, P]	Öffentliche und persönliche Dienstleistungen, Private Haushalte								
m	w	männlich	weiblich						
5.863	2.480								
5.760	2.494								
5.641	2.593								
6.049	2.900								
5.666	2.582								
-	-								
-	-								
-	-								
-	-								
-	-								
1.796	221								
1.999	2.304								
1.984	2.232								
2.094	2.348								
2.141	2.345								
2.042	2.247								
122	221								
114	201								
122	266								
128	296								
125	285								
704	226								
687	223								
687	229								
605	233								
568	235								
323	431								
335	460								
333	482								
319	416								
316	422								
1.495	1.566								
1.180	1.463								
818	1.288								
634	1.213								
724	1.238								
433	586								
445	572								
461	564								
463	573								
464	555								
752	3.012								
673	2.964								
707	2.890								
667	2.759								
627	2.646								

## Umsatz und Beschäftigte des verarbeitenden und produzierenden Gewerbes

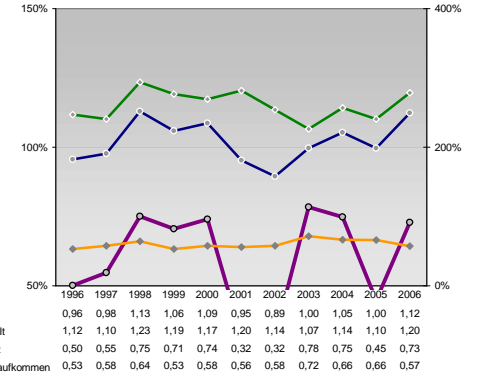


	1999	2000	2001	2002	2003	2004	2005	2006
Beschäftigte pro Einwohner	0,18	0,19	0,20	0,18	0,18	0,18	0,18	0,19
Anteil Auslandsumsatz	0,23	0,23	0,27	0,29	0,29	0,29	0,33	0,35
Umsatz in TEUR pro Beschäftigtem/r	107	115	116	122	125	135	151	168
Beschäftigte pro Betrieb	156	161	171	165	165	159	171	174

## Kfz pro Einwohner

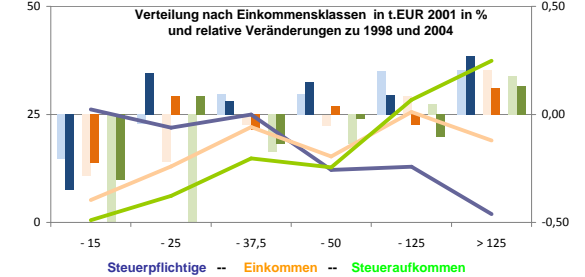
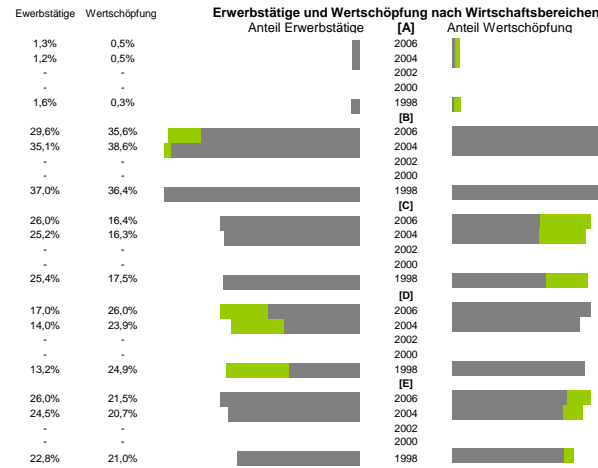


## kommunale Haushalte

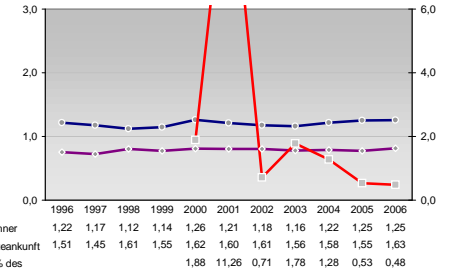


## Wirtschaftsbereiche

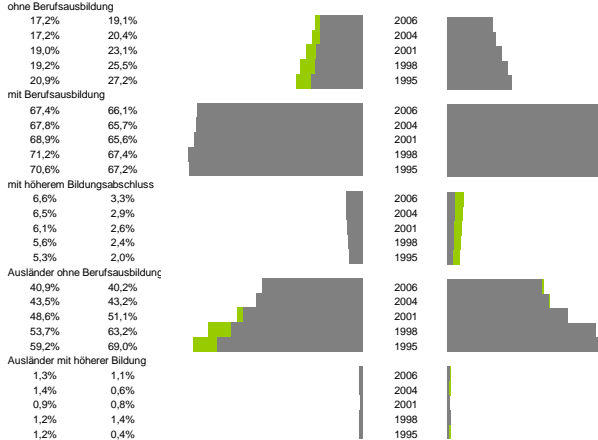
- [A]: Land-, Forstwirtschaft, Fischerei
- [B]: Produzierendes Gewerbe
- [C]: Handel, Gastgewerbe, Verkehr
- [D]: Finanzierung, Vermietung und Unternehmensdienstleistungen
- [E]: Öffentliche und private Dienstleister



## Tourismus und Insolvenzen



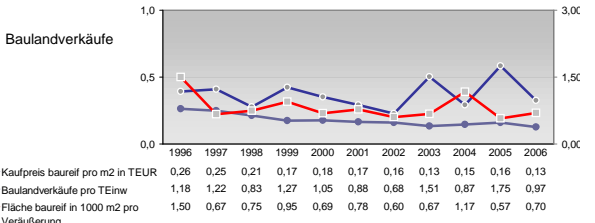
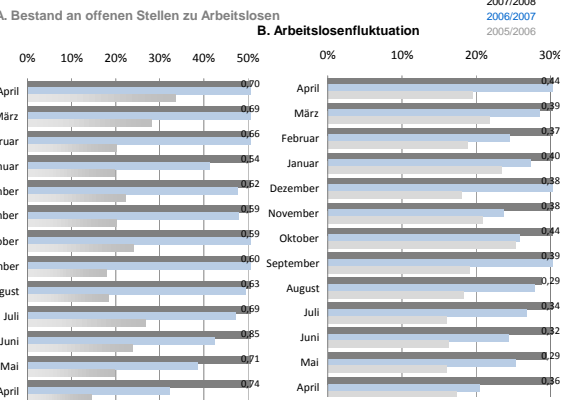
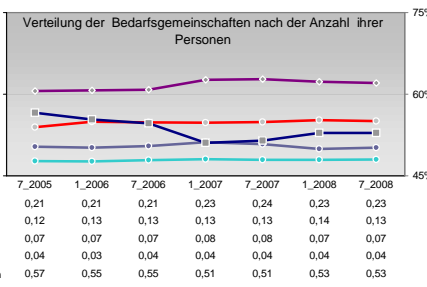
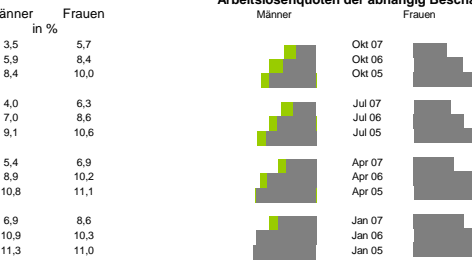
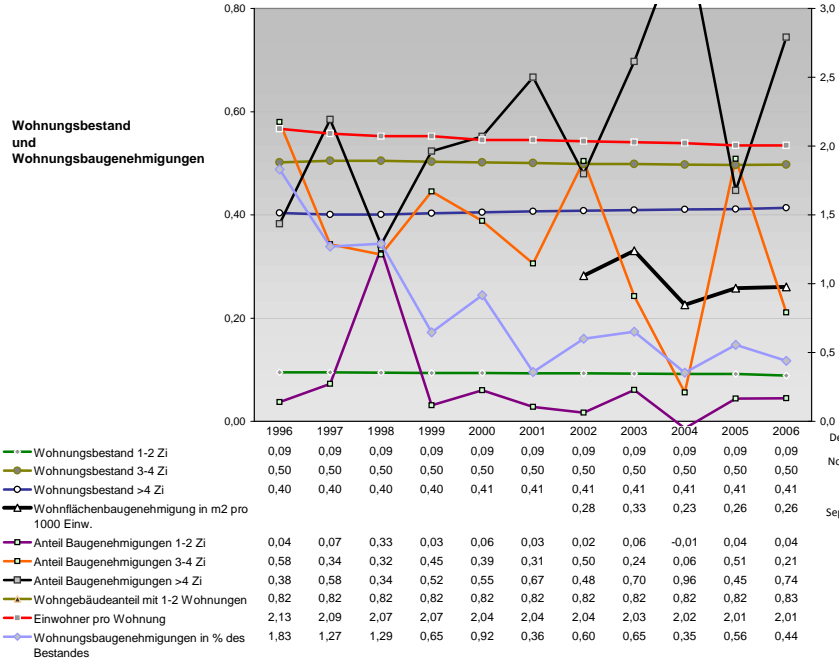
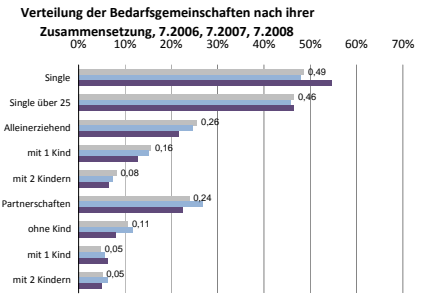
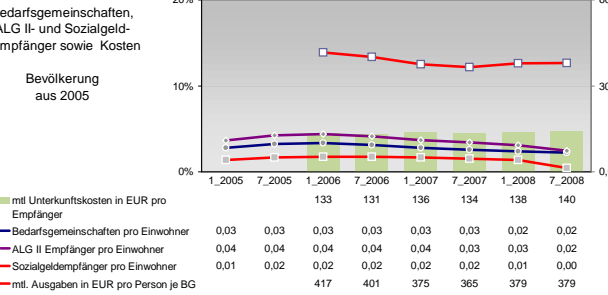
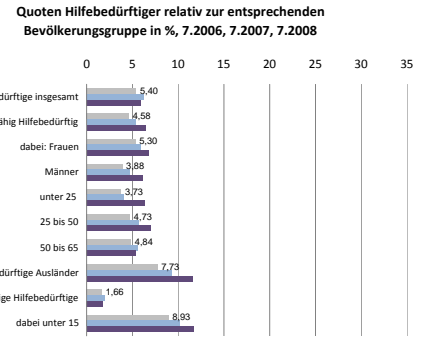
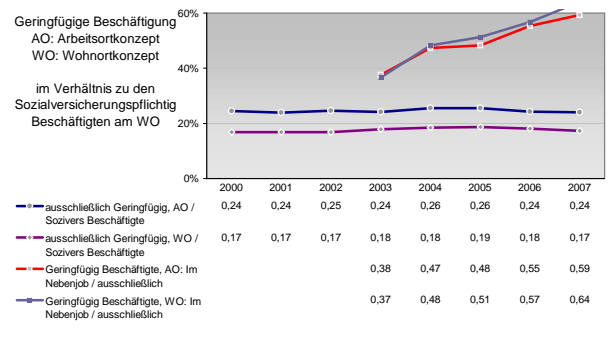
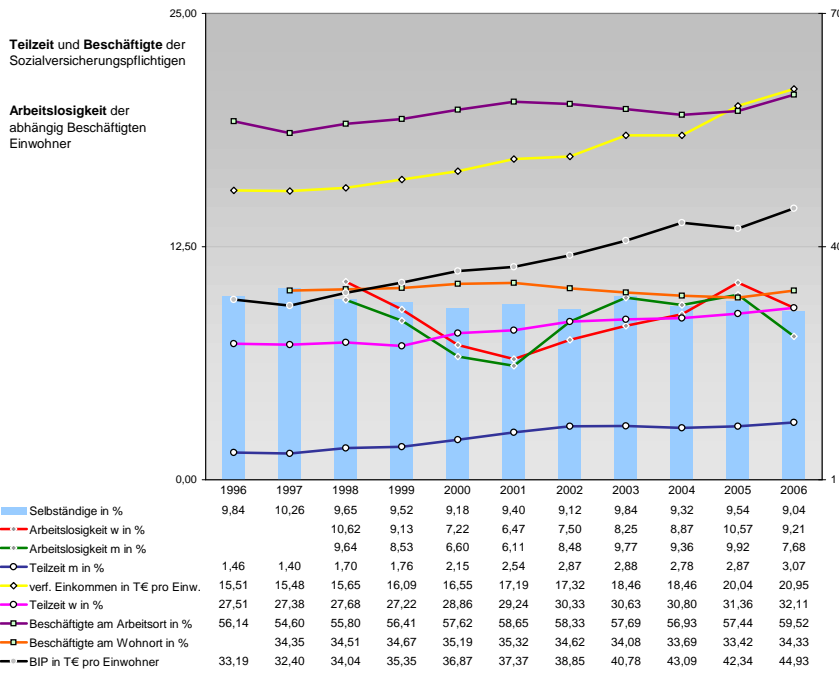
## Anteile der Soziversicherungspflichtig Beschäftigten am Arbeitsort



An	Ab
490	423
491	429
533	424
406	354
445	407
356	300
407	318
419	305
344	252
307	251
47	51
48	53
44	55
29	42
62	39
87	72
86	84
70	64
74	74
92	104

## Gewerbemeldungen





Einblicke in städtische Kundenrefinanzierungs- und Zinsüberschuss Relationen der Bankenwirtschaft erhalten Sie auch mit den Seiten:  
<http://www.rankingweb.de/Banken.html>  
<http://www.rankingweb.de/stadt.html>