

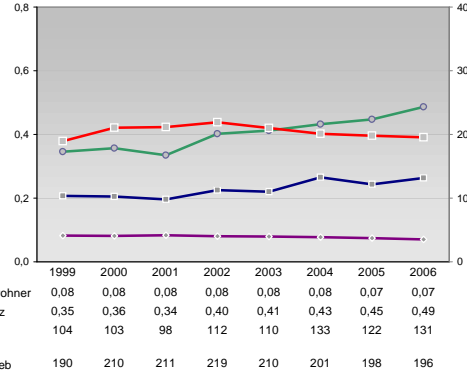
Finanzen und Erwerbstätigkeit

Merzig-Wadern, Landkreis

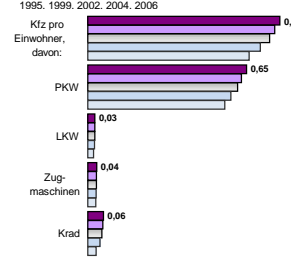
Versicherungspflichtig Beschäftigte am Arbeitsort [WZ 93]

	[D]	[E]	[F]	[G]	[H]	[I]	[J]	[K]	[L, O, P]
	Verarbeitendes Gewerbe	Energie und Wasserversorgung	Baugewerbe	Handel; Instandhaltung und Reparatur	Verkehr und Nachrichtenübermittlung	Kredit- und Versicherungsgewerbe	Grundstücks-, Wohnungswesen, Dienstleistungen für Unternehmen	Öffentliche Verwaltung, Verteidigung, Sozialversicherung ect.	Öffentliche und persönliche Dienstleistungen, Private Haushalte
	[M, N, O, P]								
m	w	männlich	weiblich						
6.206	2.598								
6.439	2.794								
6.693	2.799								
6.723	2.957								
6.636	3.056								
74	28								
73	26								
70	22								
75	25								
76	21								
1.832	213								
1.774	212								
1.891	209								
2.184	237								
2.318	250								
2.194	3.313								
2.185	3.328								
2.148	3.271								
2.020	2.973								
1.980	2.604								
340	599								
334	617								
325	576								
287	570								
255	455								
811	208								
778	208								
750	228								
789	292								
797	243								
318	371								
304	376								
293	362								
301	369								
290	344								
721	773								
684	739								
684	768								
764	726								
701	637								
619	692								
615	670								
695	731								
726	629								
745	633								
1.204	4.122								
1.144	4.108								
1.205	3.985								
1.284	4.064								
1.311	4.072								

Umsatz und Beschäftigte des verarbeitenden und produzierenden Gewerbes



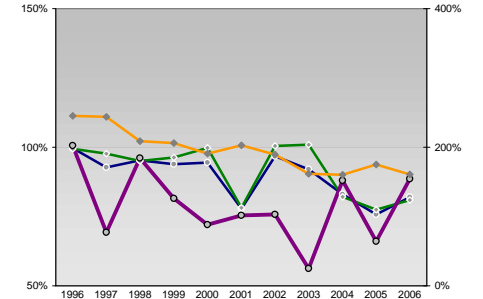
Kfz pro Einwohner



Wirtschaftsbereiche

- [A]: Land-, Forstwirtschaft, Fischerei
- [B]: Produzierendes Gewerbe
- [C]: Handel, Gastgewerbe, Verkehr
- [D]: Finanzierung, Vermietung und Unternehmensdienstleistungen
- [E]: Öffentliche und private Dienstleister

kommunale Haushalte



Erwerbstätige und Wertschöpfung

Jahr	Erwerbstätige	Wertschöpfung
2006	1,5%	0,7%
2005	1,5%	0,9%
2003	2,3%	1,1%
2001	25,4%	21,9%
1999	32,5%	33,2%
2006	-	-
2005	34,9%	35,8%
2003	-	-
2001	31,6%	17,3%
1999	29,8%	16,3%
2006	-	-
2005	26,0%	14,6%
2003	-	-
2001	9,9%	31,7%
1999	8,8%	26,9%
2006	-	-
2005	7,6%	26,3%
2003	-	-
2001	31,6%	28,4%
1999	27,4%	22,7%
2006	-	-
2005	29,3%	22,2%

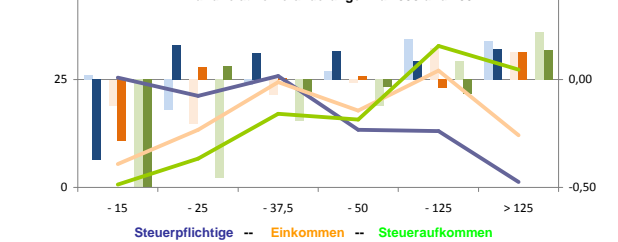
Erwerbstätige und Wertschöpfung nach Wirtschaftsbereichen



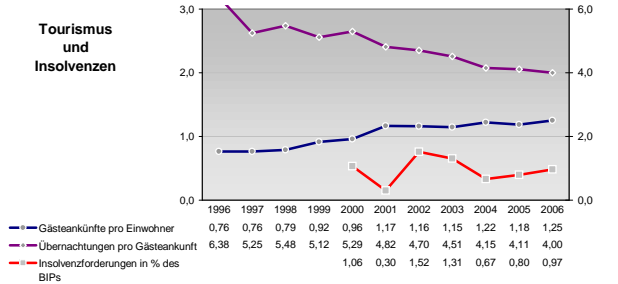
Anteile der Soziversicherungspflichtig Beschäftigten am Arbeitsort

Kategorie	m	w
ohne Berufsausbildung	18,6%	18,1%
2005	19,5%	19,5%
2003	20,7%	21,7%
2001	21,9%	23,9%
1999	23,1%	25,6%
mit Berufsausbildung	65,3%	68,8%
2005	65,9%	68,4%
2003	66,9%	67,8%
2001	67,6%	68,1%
1999	68,1%	68,3%
mit höherem Bildungsabschluss	5,1%	3,6%
2005	4,8%	3,3%
2003	4,7%	3,2%
2001	4,1%	2,7%
1999	4,3%	2,5%
Ausländer ohne Berufsausbildung	40,0%	38,7%
2005	43,6%	40,0%
2003	45,5%	42,5%
2001	43,9%	48,3%
1999	45,7%	54,6%
Ausländer mit höherer Bildung	2,7%	3,1%
2005	2,8%	2,3%
2003	3,5%	3,3%
2001	2,1%	1,9%
1999	2,3%	0,8%

Verteilung nach Einkommensklassen in t.EUR 2001 in % und relative Veränderungen zu 1998 und 2004

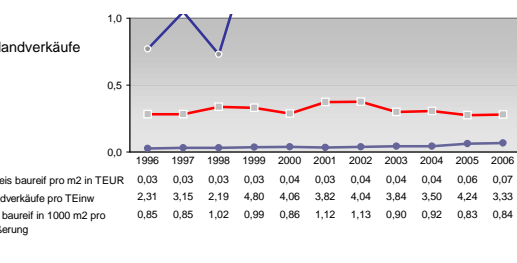
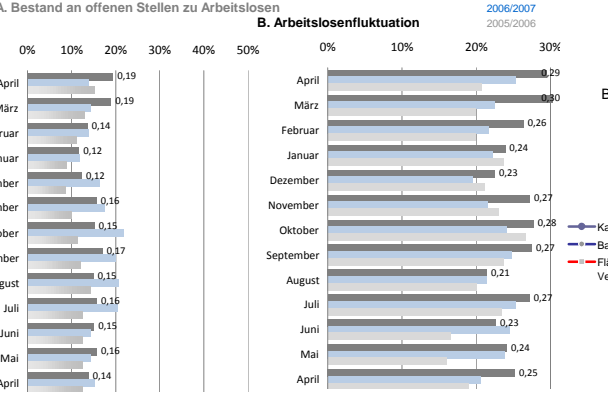
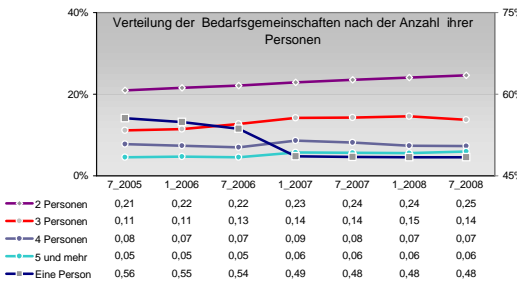
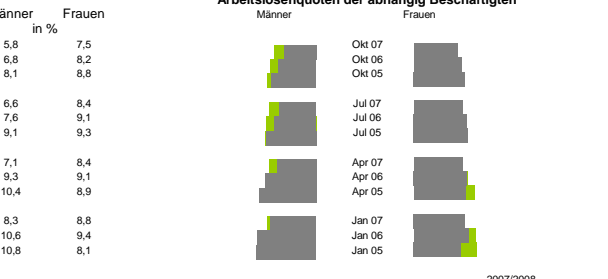
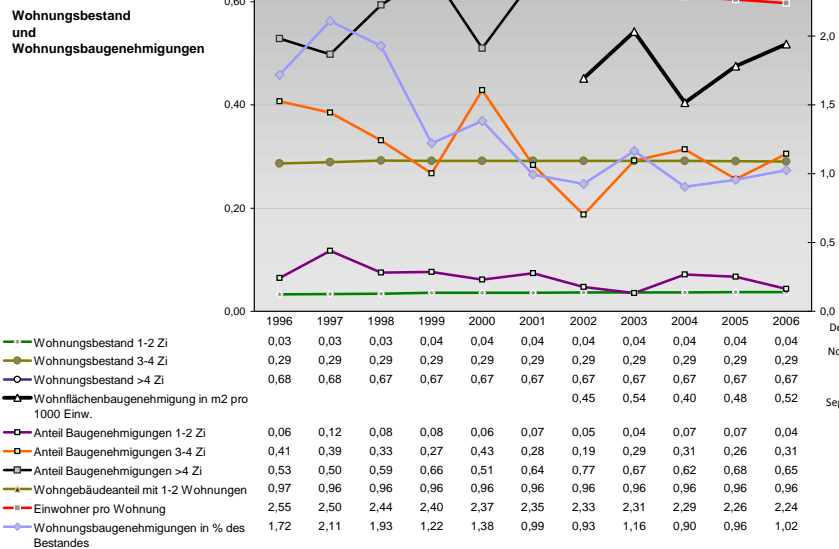
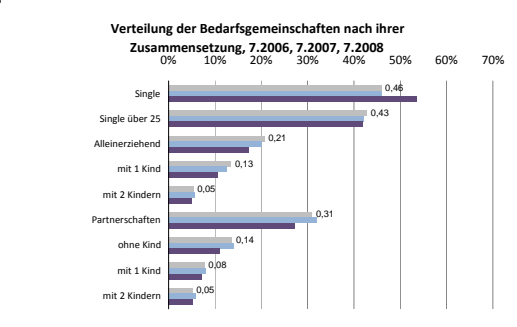
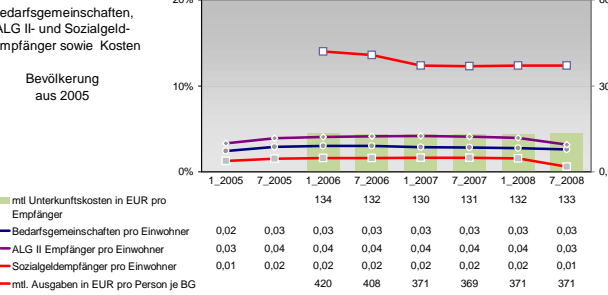
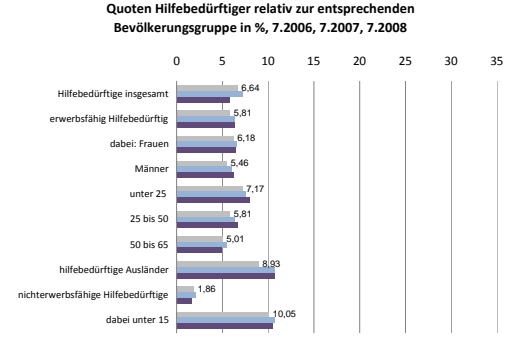
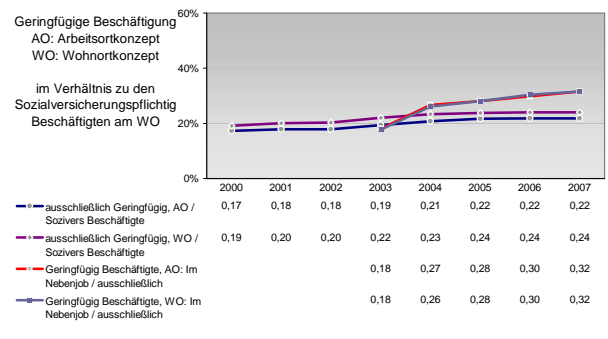
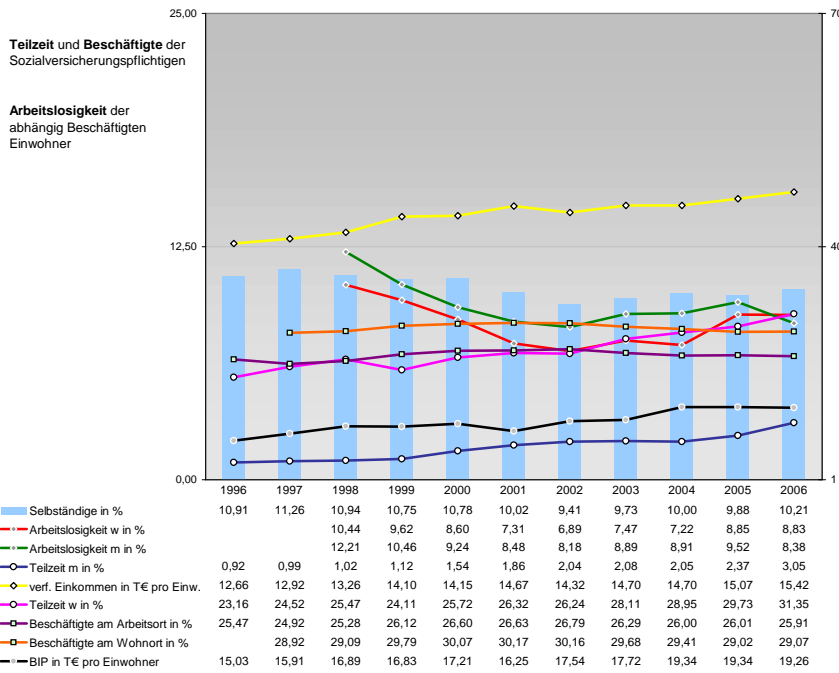


Tourismus und Insolvenzen



Gewerbemeldungen

Kategorie	An	Ab
Neu	879	707
Aufgaben	834	654
2004	952	630
2002	653	676
2000	682	626
2007	740	572
2005	724	534
2004	770	466
2003	600	462
2001	553	419
Zuzüge	51	65
Fortzüge	45	54
2007	54	56
2005	53	43
2004	10	41
2003		
2001		
Übernahmen	88	70
Übergaben	112	101
2007	128	108
2005	111	93
2004	131	100
2003		
2001		



Einblicke in städtische Kundenrefinanzierungs- und Zinsüberschuss
Relationen der Bankenwirtschaft erhalten Sie auch mit den Seiten:
<http://www.rankingweb.de/Banken.html>
<http://www.rankingweb.de/stadt.html>