

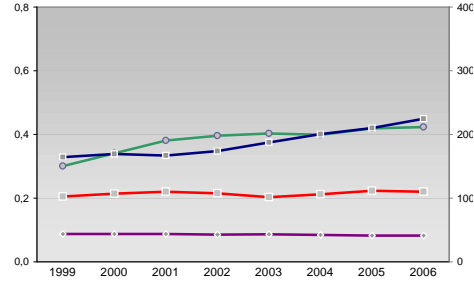
# Finanzen und Erwerbstätigkeit

Mühdorf a.Inn, Landkreis

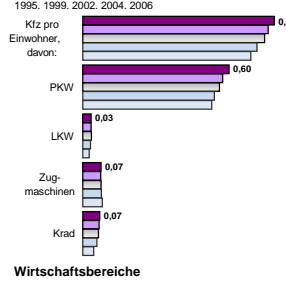
## Versicherungspflichtig Beschäftigte am Arbeitsort [WZ 93]

	[D]	[E]	[F]	[G]	[H]	[I]	[J]	[K]	[L, O, P]
	Verarbeitendes Gewerbe	Energie und Wasserversorgung	Baugewerbe	Handel; Instandhaltung und Reparatur	Gastgewerbe	Verkehr und Nachrichtenübermittlung	Kredit- und Versicherungsgewerbe	Grundstücks-, Wohnungswesen, Dienstleistungen für Unternehmen	Öffentliche Verwaltung, Verteidigung, Sozialversicherung ect.
	[M, N, O, P]								Öffentliche und persönliche Dienstleistungen, Private Haushalte
m	w	männlich	weiblich						
7.820	2.962								
7.774	3.030								
8.027	3.305								
7.979	3.706								
7.783	3.663								
246	64								
246	60								
257	55								
261	52								
225	50								
2.098	339								
2.122	361								
2.319	393								
2.314	384								
2.488	375								
2.105	2.404								
2.008	2.411								
2.008	2.401								
2.081	2.634								
2.157	2.528								
161	234								
166	260								
169	291								
181	331								
154	305								
1.029	296								
1.015	304								
1.046	298								
1.003	302								
933	262								
353	543								
363	535								
397	575								
398	573								
428	562								
584	705								
543	700								
590	703								
602	724								
586	666								
406	711								
400	699								
435	698								
461	762								
460	779								
1.207	4.530								
1.244	4.467								
1.238	4.443								
1.144	4.129								
1.089	3.860								

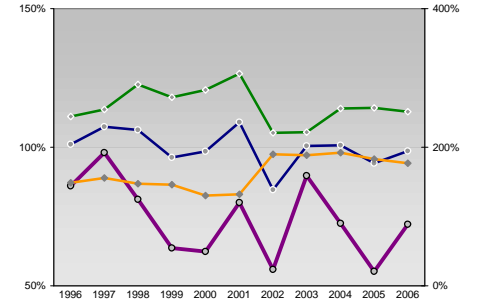
## Umsatz und Beschäftigte des verarbeitenden und produzierenden Gewerbes



## Kfz pro Einwohner



## kommunale Haushalte



- [A]: Land-, Forstwirtschaft, Fischerei
- [B]: Produzierendes Gewerbe
- [C]: Handel, Gastgewerbe, Verkehr
- [D]: Finanzierung, Vermietung und Unternehmensdienstleistungen
- [E]: Öffentliche und private Dienstleister

## Erwerbstätige Wertschöpfung

Jahr	Erwerbstätige	Wertschöpfung
2006	6,5%	1,9%
2005	6,0%	2,5%
2004	7,4%	2,9%
2003	29,2%	32,3%
2002	35,8%	39,0%
2001	38,5%	38,1%
2000	-	-
1999	25,7%	17,1%
1998	23,6%	16,3%
1997	-	-
1996	23,0%	17,0%
1995	9,3%	29,1%
1994	8,6%	24,0%
1993	-	-
1992	7,9%	24,5%
1991	29,2%	19,7%
1990	26,1%	18,3%
1989	-	-
1988	23,2%	17,6%

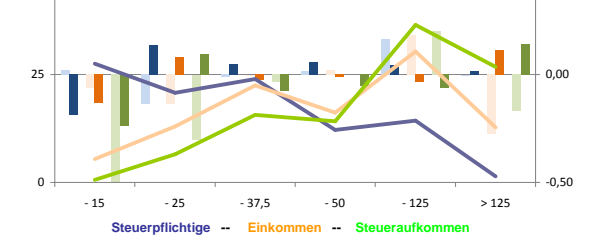
## Erwerbstätige und Wertschöpfung nach Wirtschaftsbereichen



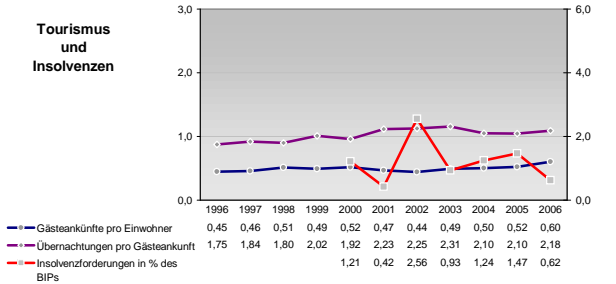
## Anteile der Soziversicherungspflichtig Beschäftigten am Arbeitsort

Jahr	m	w
2006	18,1%	19,9%
2005	19,3%	21,3%
2004	20,8%	23,2%
2003	21,6%	25,8%
2002	22,0%	29,0%
2001	67,6%	66,2%
2000	67,8%	65,7%
1999	67,8%	66,6%
1998	68,5%	65,5%
1997	68,7%	63,5%
1996	5,7%	3,5%
1995	5,5%	3,4%
1994	5,1%	2,9%
1993	4,7%	2,0%
1992	4,1%	2,4%
1991	33,5%	32,8%
1990	36,9%	38,7%
1989	36,1%	41,5%
1988	41,1%	48,7%
1987	41,3%	51,8%
1986	4,6%	6,2%
1985	4,0%	4,6%
1984	4,6%	3,6%
1983	2,2%	2,9%
1982	2,5%	2,3%

## Verteilung nach Einkommensklassen in t.EUR 2001 in % und relative Veränderungen zu 1998 und 2004

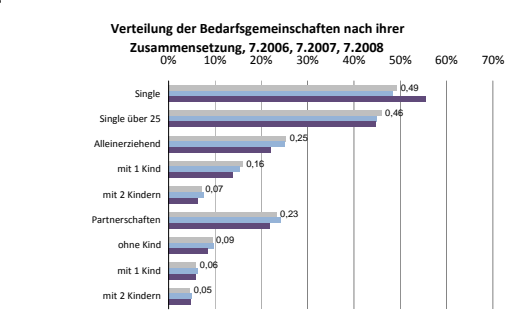
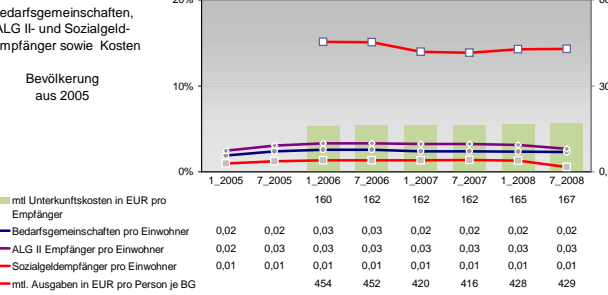
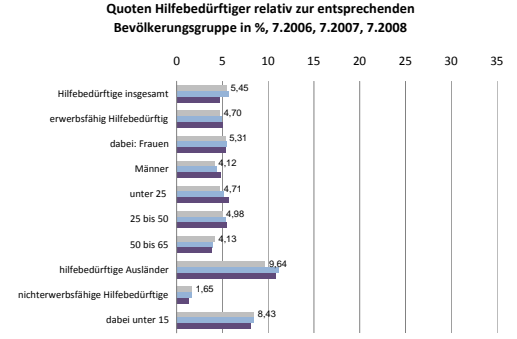
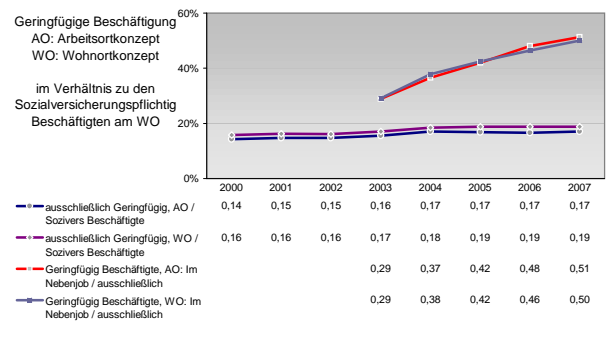
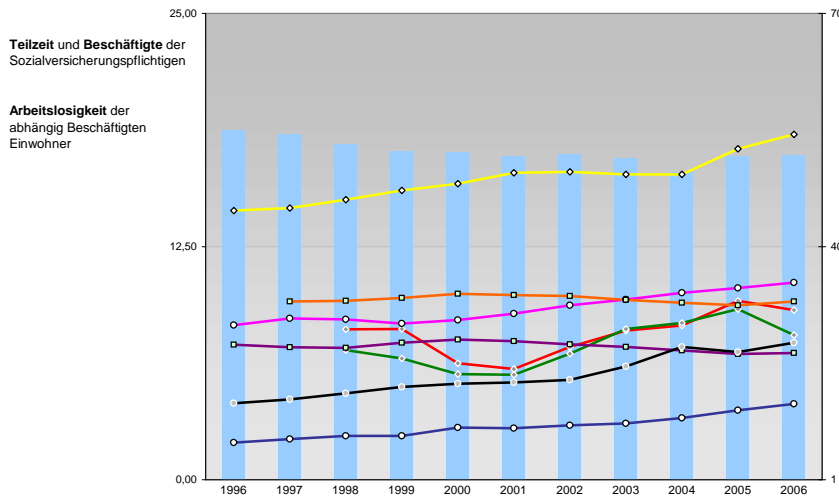


## Tourismus und Insolvenzen

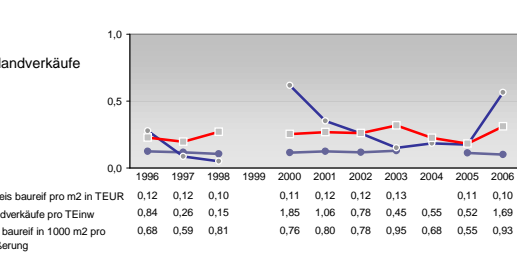
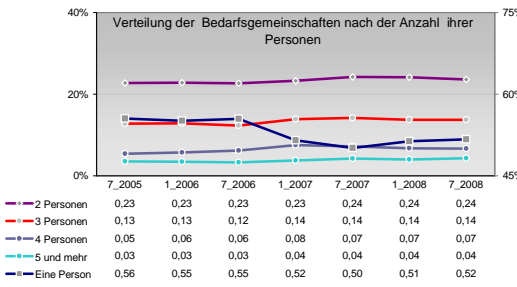
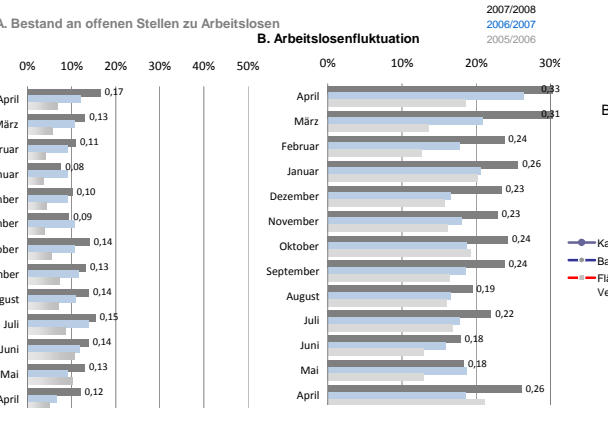
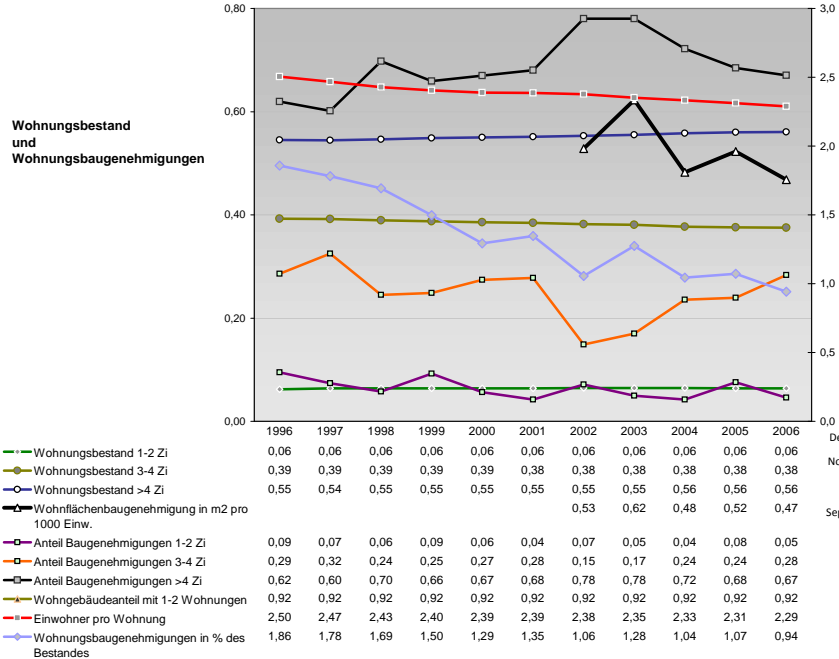
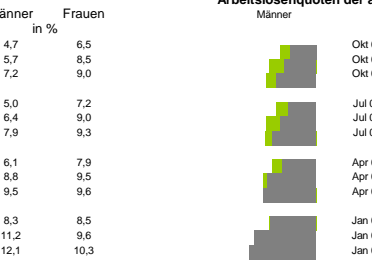


## Gewerbemeldungen

Jahr	An	Ab
2007	1201	1077
2006	1322	1073
2005	1489	911
2004	1054	936
2003	1150	991
2002	962	817
2001	1182	827
2000	1305	698
1999	932	664
1998	845	590
1997	149	173
1996	161	167
1995	106	142
1994	107	136
1993	123	189
1992	90	87
1991	127	133
1990	78	71
1989	94	91
1988	144	178



Legende	1996	1997	1998	1999	2000	2001	2002	2003	2004	2005	2006
Selbständige in %	18,75	18,52	17,98	17,58	17,53	17,32	17,46	17,24	16,49	17,32	17,38
Arbeitslosigkeit w in %	1,99	2,18	2,35	2,35	2,80	2,76	2,92	3,03	3,31	3,72	4,07
Arbeitslosigkeit m in %	14,43	14,57	15,01	15,52	15,88	16,46	16,51	16,38	16,38	17,75	18,52
verf. Einkommen in T€ pro Einw.	29,89	30,74	30,65	30,10	30,55	31,36	32,45	33,20	34,07	34,65	35,37
Teilzeit w in %	27,37	27,03	26,98	27,64	28,04	27,82	27,41	27,08	26,63	26,17	26,30
Beschäftigte am Arbeitsort in %	32,94	33,04	33,40	33,92	33,74	33,63	33,14	32,76	32,43	32,95	
Beschäftigte am Wohnort in %	19,84	20,32	21,12	21,94	22,34	22,51	22,85	24,57	27,09	26,42	27,63
BIP in T€ pro Einwohner											



Einblicke in städtische Kundenrefinanzierungs- und Zinsüberschuss Relationen der Bankenwirtschaft erhalten Sie auch mit den Seiten:  
<http://www.rankingweb.de/Banken.html>  
<http://www.rankingweb.de/stadt.html>