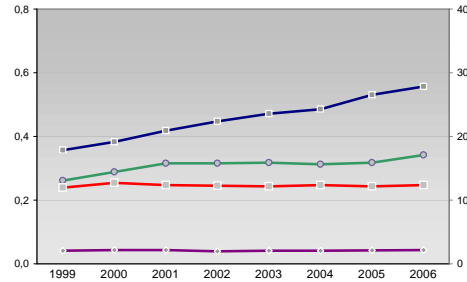


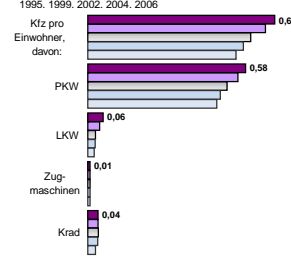
# Finanzen und Erwerbstätigkeit

Münster, Kreisfreie Stadt

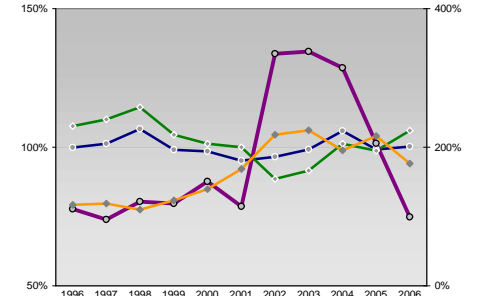
## Umsatz und Beschäftigte des verarbeitenden und produzierenden Gewerbes



## Kfz pro Einwohner

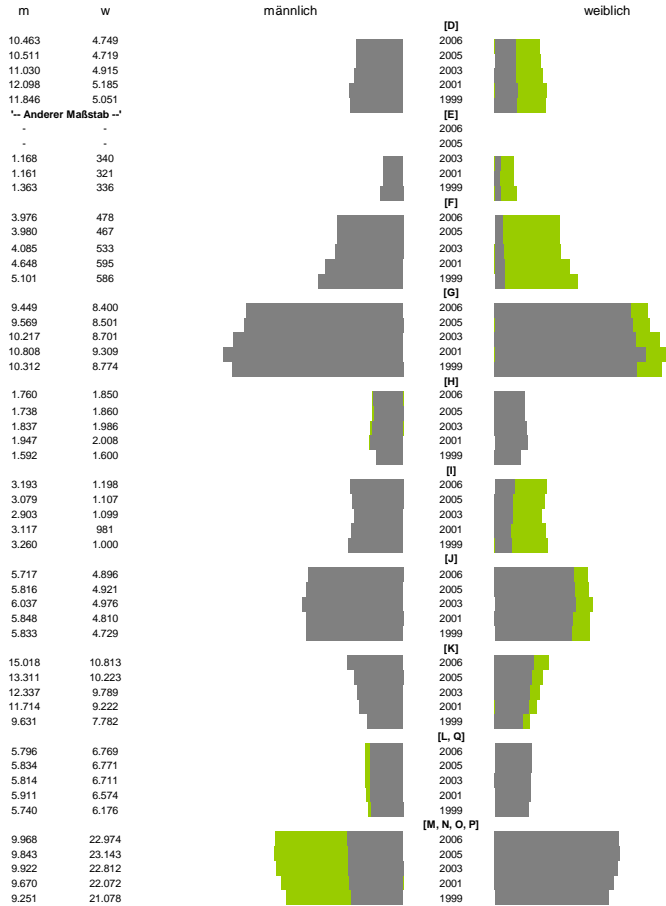


## kommunale Haushalte



## Versicherungspflichtig Beschäftigte am Arbeitsort [WZ 93]

- [D] Verarbeitendes Gewerbe
- [E] Energie und Wasserversorgung
- [F] Baugewerbe
- [G] Handel; Instandhaltung und Reparatur
- [H] Gastgewerbe
- [I] Verkehr und Nachrichtenübermittlung
- [J] Kredit- und Versicherungsgewerbe
- [K] Grundstücks-, Wohnungswesen, Dienstleistungen für Unternehmen
- [L, O, P] Öffentliche Verwaltung, Verteidigung, Sozialversicherung ect.
- [M, N, Q] Öffentliche und persönliche Dienstleistungen, Private Haushalte



## Erwerbstätige und Wertschöpfung

Jahr	Erwerbstätige	Wertschöpfung
2006	1,0%	0,3%
2005	1,2%	0,5%
2003	1,2%	0,3%
2001	10,7%	17,0%
1999	14,0%	16,0%
2006	-	-
2005	16,2%	15,7%
2003	23,4%	15,7%
2001	23,3%	16,2%
1999	-	-
2006	24,1%	18,2%
2005	24,9%	36,7%
2003	23,4%	36,2%
2001	-	-
1999	19,9%	35,2%
2006	40,0%	30,4%
2005	38,0%	31,1%
2003	-	-
2001	38,6%	30,6%
1999	-	-

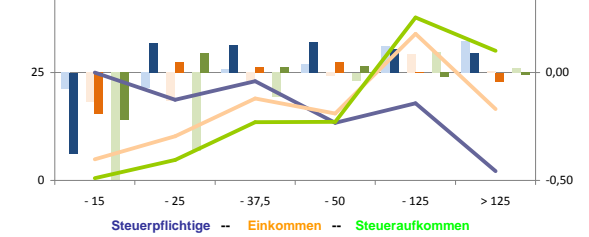
## Erwerbstätige und Wertschöpfung nach Wirtschaftsbereichen



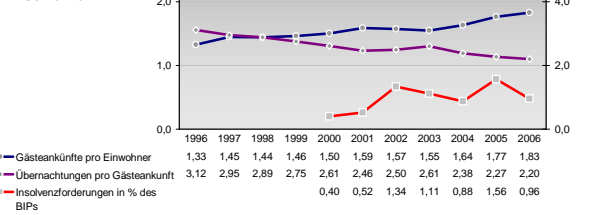
## Anteile der Soziversicherungspflichtig Beschäftigten am Arbeitsort

Bildungsniveau	m	w
ohne Berufsausbildung	13,6%	14,4%
mit Berufsausbildung	57,4%	63,1%
mit höherem Bildungsabschluss	15,8%	10,3%
Ausländer ohne Berufsausbildung	30,0%	34,5%
Ausländer mit höherer Bildung	9,6%	8,9%

## Verteilung nach Einkommensklassen in t.EUR 2001 in % und relative Veränderungen zu 1998 und 2004

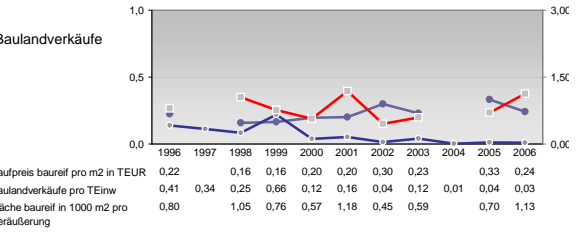
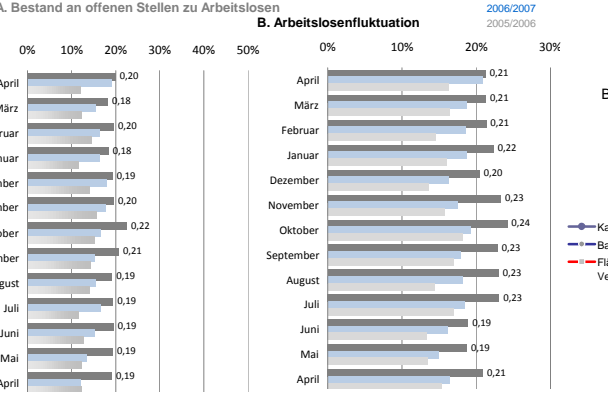
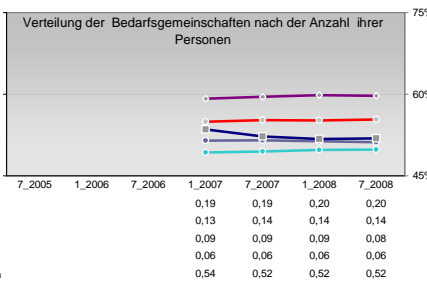
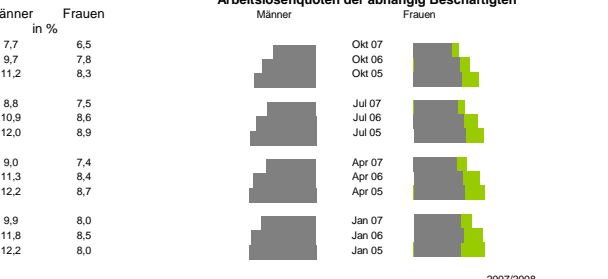
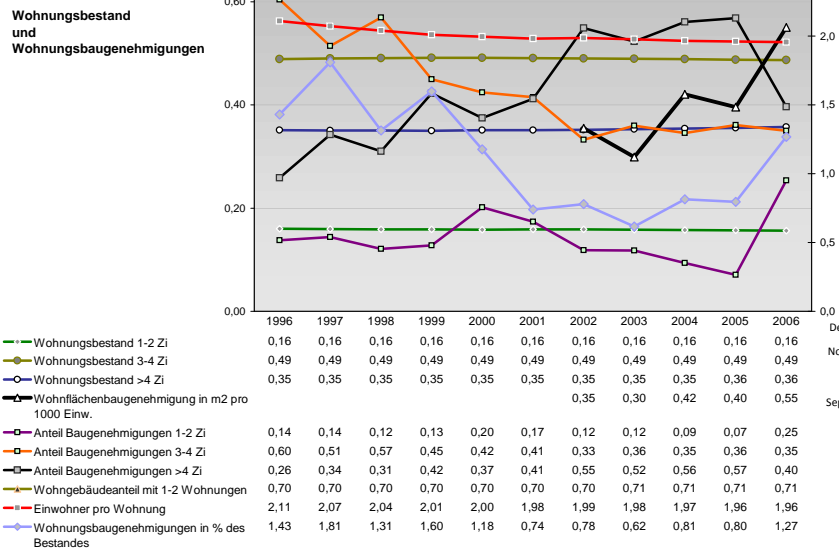
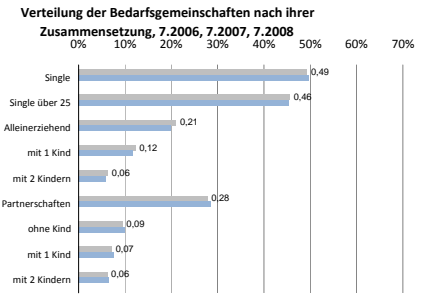
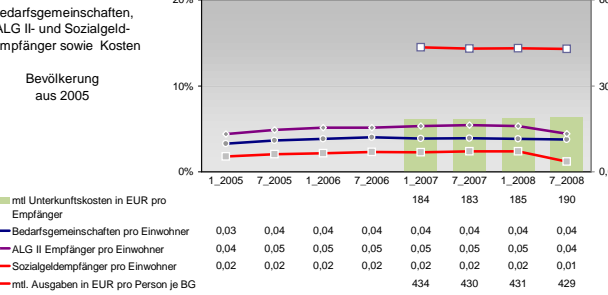
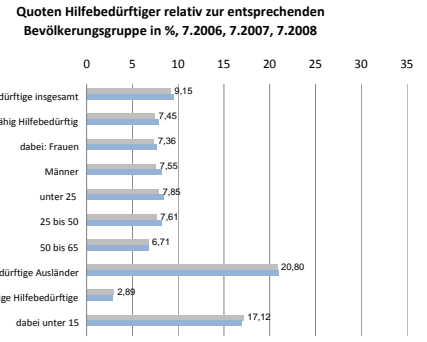
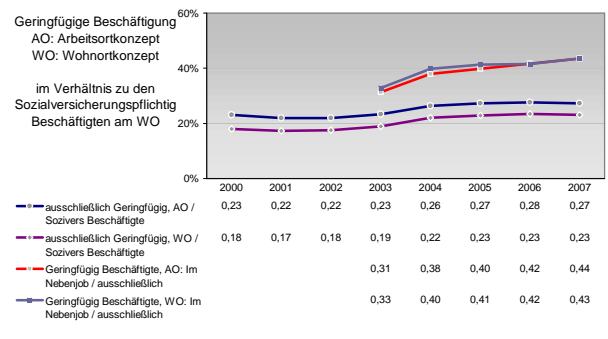
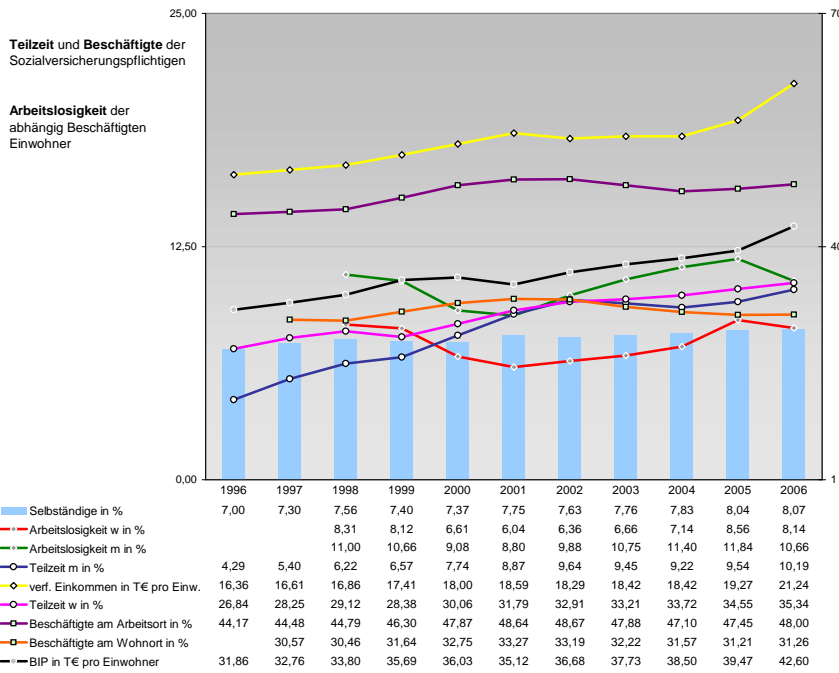


## Tourismus und Insolvenzen



## Gewerbemeldungen





Einblicke in städtische Kundenrefinanzierungs- und Zinsüberschuss Relationen der Bankenwirtschaft erhalten Sie auch mit den Seiten:  
<http://www.rankingweb.de/Banken.html>  
<http://www.rankingweb.de/stadt.html>