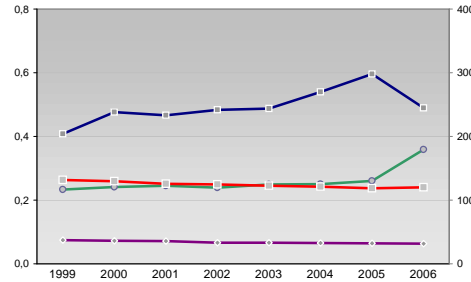


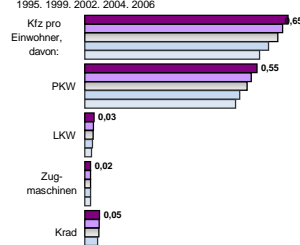
Finanzen und Erwerbstätigkeit

Münster, Regierungsbezirk

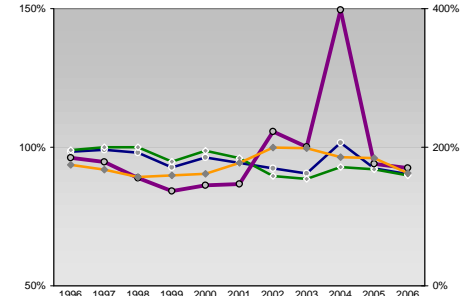
Umsatz und Beschäftigte des verarbeitenden und produzierenden Gewerbes



Kfz pro Einwohner

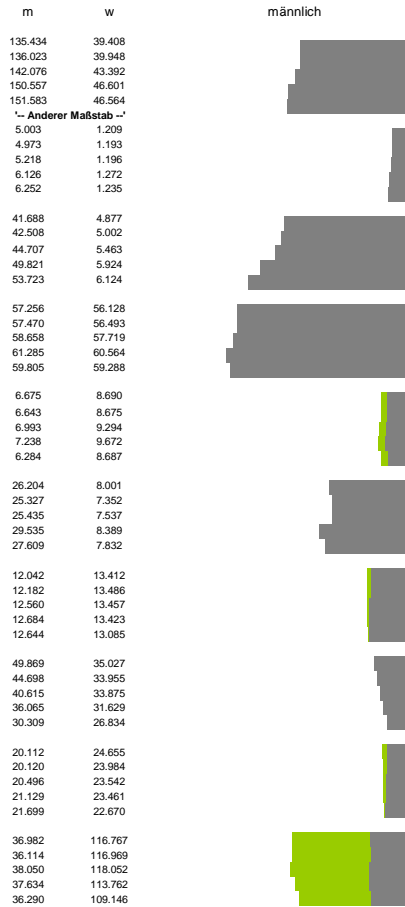


kommunale Haushalte



Versicherungspflichtig Beschäftigte am Arbeitsort [WZ 93]

- [D] Verarbeitendes Gewerbe
- [E] Energie und Wasserversorgung
- [F] Baugewerbe
- [G] Handel; Instandhaltung und Reparatur
- [H] Gastgewerbe
- [I] Verkehr und Nachrichtenübermittlung
- [J] Kredit- und Versicherungsgewerbe
- [K] Grundstücks-, Wohnungswesen, Dienstleistungen für Unternehmen
- [L, O, P] Öffentliche Verwaltung, Verteidigung, Sozialversicherung ect.



Zeichnung	2007	2008	2009	2010	2011	2012	2013	2014
— Beschäftigte pro Einwohner	0,07	0,07	0,07	0,07	0,07	0,06	0,06	0,06
— Anteil Auslandsumsatz	0,23	0,24	0,25	0,24	0,25	0,26	0,26	0,36
— Umsatz in TEUR pro Beschäftigtem/r	204	238	233	242	244	270	298	244
— Beschäftigte pro Betrieb	132	129	126	125	122	121	119	120

Wirtschaftsbereiche

- [A]: Land-, Forstwirtschaft, Fischerei
- [B]: Produzierendes Gewerbe
- [C]: Handel, Gastgewerbe, Verkehr
- [D]: Finanzierung, Vermietung und Unternehmens
- [E]: Unternehmensdienstleister
- [F]: Öffentliche und private Dienstleister

Erwerbstätige Wertschöpfung

Jahr	Erwerbstätige	Wertschöpfung
2006	2,8%	1,2%
2005	2,6%	1,4%
2003	-	-
2001	2,8%	1,6%
1999	20,5%	27,0%
2006	26,0%	28,6%
2005	-	-
2003	31,2%	30,2%
2001	27,8%	16,5%
1999	26,6%	16,1%
2006	-	-
2005	25,7%	15,9%
2003	-	-
2001	15,7%	28,8%
1999	13,9%	27,7%
2006	-	-
2005	10,6%	27,5%
2003	-	-
2001	33,3%	26,5%
1999	30,9%	26,2%
2006	-	-
2005	29,8%	24,8%

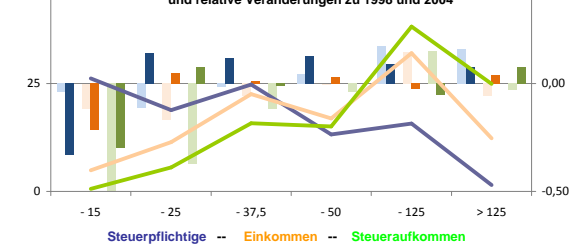
Erwerbstätige und Wertschöpfung nach Wirtschaftsbereichen



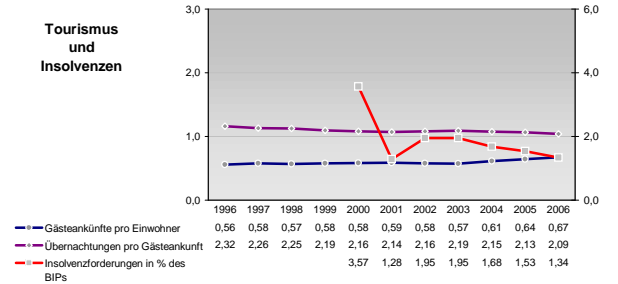
Anteile der Soziversicherungspflichtig Beschäftigten am Arbeitsort

Bildungsniveau	m	w
ohne Berufsausbildung	16,0%	14,7%
mit Berufsausbildung	17,0%	16,0%
mit höherem Bildungsabschluss	18,4%	17,6%
Ausländer ohne Berufsausbildung	20,1%	18,4%
Ausländer mit höherer Bildung	21,2%	20,0%
2006	62,0%	65,2%
2005	62,9%	65,3%
2003	64,3%	66,2%
2001	66,2%	69,7%
1999	66,5%	69,4%
2006	8,2%	6,4%
2005	7,9%	6,0%
2003	7,3%	5,4%
2001	6,5%	4,3%
1999	6,2%	4,0%
2006	33,0%	31,7%
2005	35,7%	34,2%
2003	38,9%	37,4%
2001	43,3%	40,0%
1999	47,3%	44,7%
2006	3,8%	5,1%
2005	3,6%	4,8%
2003	3,0%	3,7%
2001	2,6%	2,9%
1999	2,8%	3,2%

Verteilung nach Einkommensklassen in t.EUR 2001 in % und relative Veränderungen zu 1998 und 2004

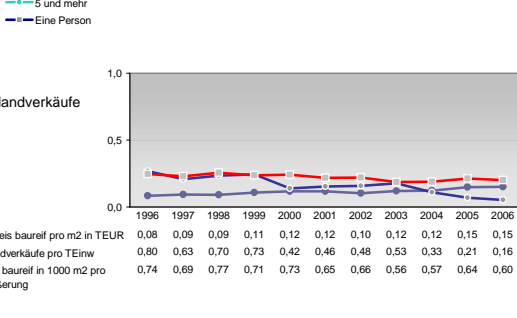
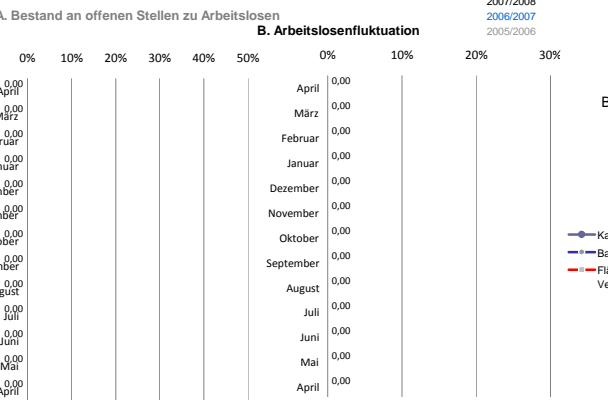
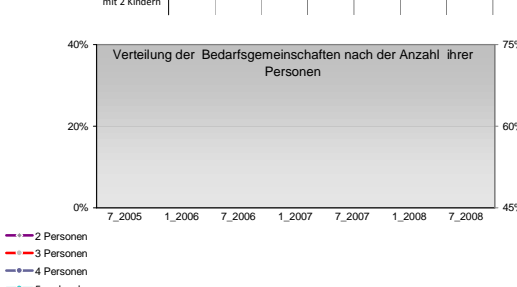
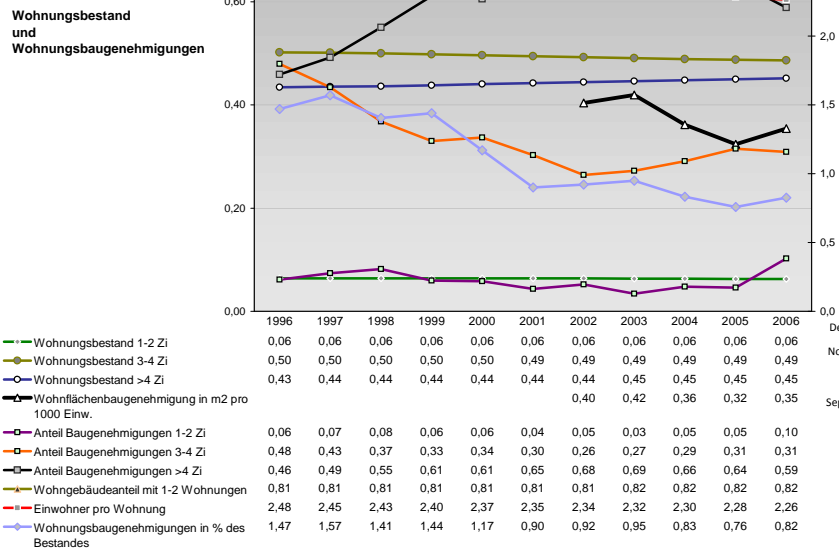
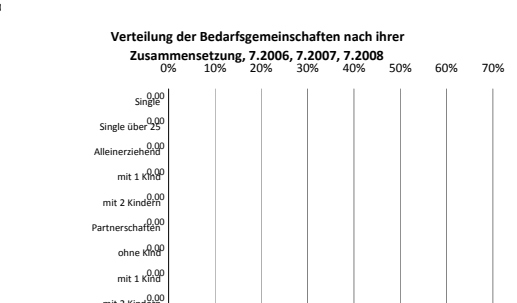
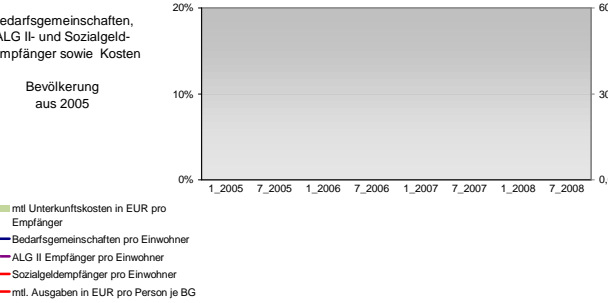
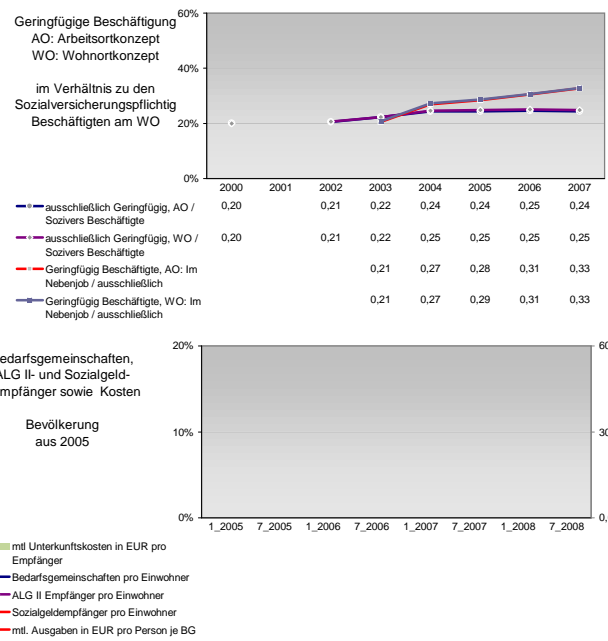
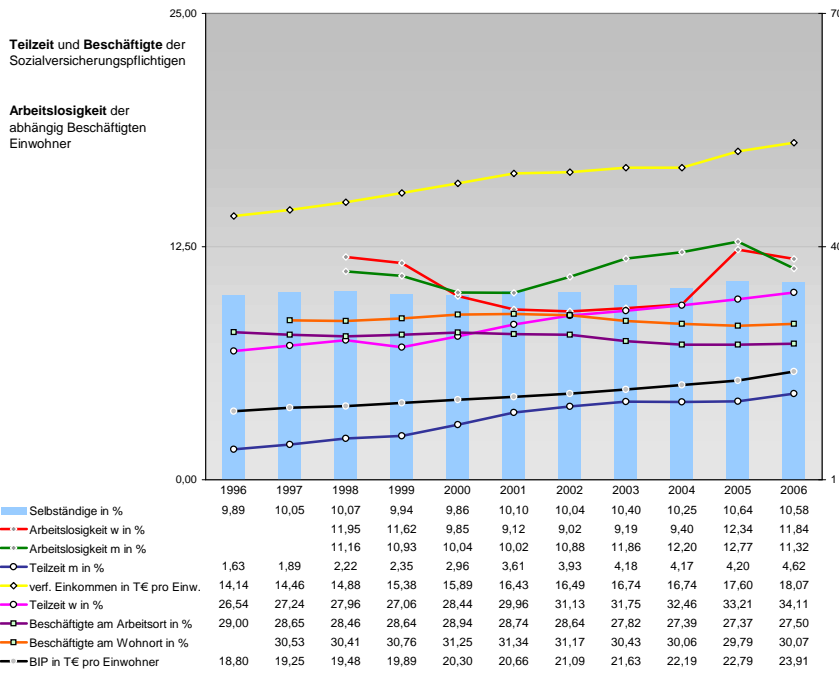


Tourismus und Insolvenzen



Gewerbemeldungen





Einblicke in städtische Kundenrefinanzierungs- und Zinsüberschuss Relationen der Bankenwirtschaft erhalten Sie auch mit den Seiten:
<http://www.rankingweb.de/Banken.html>
<http://www.rankingweb.de/stadt.html>