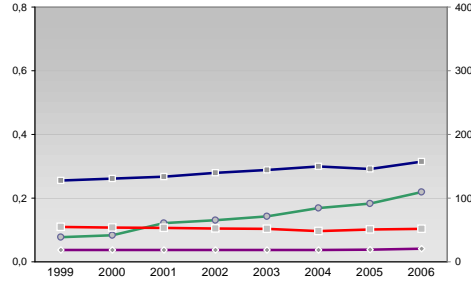


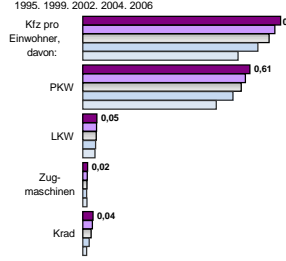
Finanzen und Erwerbstätigkeit

Muldentalkreis

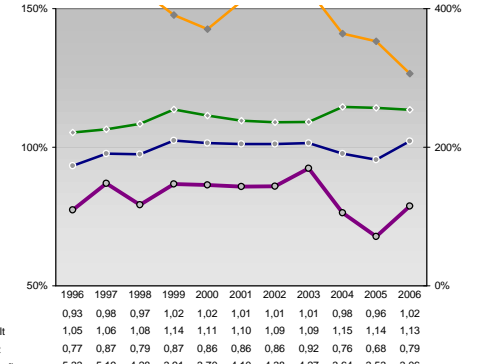
Umsatz und Beschäftigte des verarbeitenden und produzierenden Gewerbes



Kfz pro Einwohner

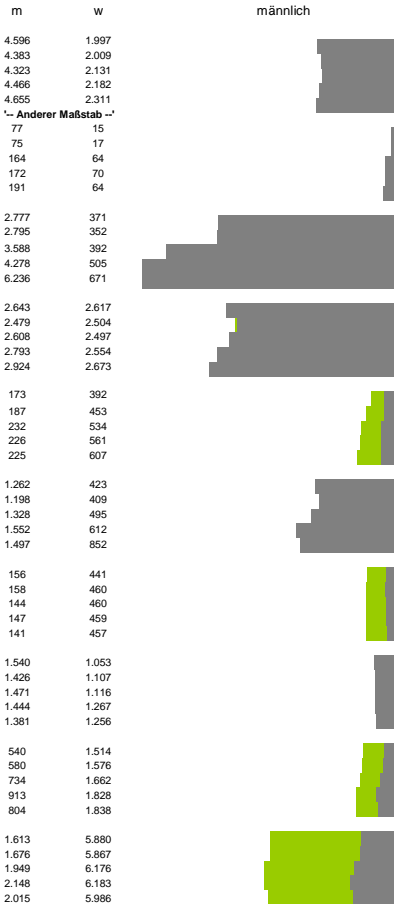


kommunale Haushalte



Versicherungspflichtig Beschäftigte am Arbeitsort [WZ 93]

- [D] Verarbeitendes Gewerbe
- [E] Energie und Wasserversorgung
- [F] Baugewerbe
- [G] Handel; Instandhaltung und Reparatur
- [H] Gastgewerbe
- [I] Verkehr und Nachrichtenübermittlung
- [J] Kredit- und Versicherungsgewerbe
- [K] Grundstücks-, Wohnungswesen, Dienstleistungen für Unternehmen
- [L, N, O, P] Öffentliche Verwaltung, Verteidigung, Sozialversicherung ect.



Beschäftigte pro Einwohner	0,04	0,04	0,04	0,04	0,04	0,04	0,04	0,04	0,04
Anteil Auslandsumsatz	0,08	0,08	0,12	0,13	0,14	0,14	0,17	0,18	0,22
Umsatz in TEUR pro Beschäftigtem/r	128	131	134	140	144	150	146	157	
Beschäftigte pro Betrieb	55	54	53	52	52	48	51	52	

Wirtschaftsbereiche

- [A]: Land-, Forstwirtschaft, Fischerei
- [B]: Produzierendes Gewerbe
- [C]: Handel, Gastgewerbe, Verkehr
- [D]: Finanzierung, Vermietung und Unternehmens
- [E]: Unternehmensdienstleister
- [F]: Öffentliche und private Dienstleister

Erwerbstätige Wertschöpfung

Erwerbstätige	Wertschöpfung	
2006	5,4%	1,9%
2005	4,8%	2,6%
2003	5,1%	3,3%
2001	19,5%	17,4%
1999	28,5%	24,0%
2006	-	-
2005	37,1%	32,9%
2003	29,6%	25,3%
2001	25,6%	22,7%
1999	-	-
2006	22,7%	19,2%
2005	-	-
2003	13,6%	30,7%
2001	11,5%	26,5%
1999	-	-
2006	-	-
2005	8,8%	22,0%
2003	-	-
2001	31,9%	24,7%
1999	29,6%	24,2%
2006	-	-
2005	26,3%	22,7%
2003	-	-
2001	-	-
1999	-	-

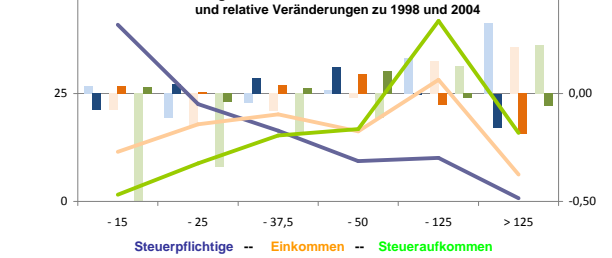
Erwerbstätige und Wertschöpfung nach Wirtschaftsbereichen



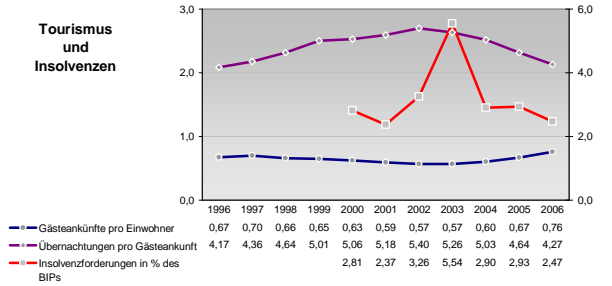
Anteile der Soziversicherungspflichtig Beschäftigten am Arbeitsort

ohne Berufsausbildung	m	w
2006	10,5%	7,3%
2005	10,3%	7,1%
2003	11,7%	8,0%
2001	11,4%	8,2%
1999	-	-
2006	68,6%	70,4%
2005	70,0%	72,3%
2003	71,8%	74,1%
2001	73,7%	76,2%
1999	-	-
2006	7,6%	10,7%
2005	7,5%	10,4%
2003	7,5%	9,7%
2001	8,0%	9,4%
1999	-	-
2006	10,5%	10,8%
2005	7,3%	7,1%
2003	7,4%	7,5%
2001	10,3%	15,1%
1999	-	-
2006	4,8%	20,0%
2005	8,1%	17,9%
2003	-	-
2001	8,4%	11,3%
1999	-	-

Verteilung nach Einkommensklassen in t.EUR 2001 in % und relative Veränderungen zu 1998 und 2004

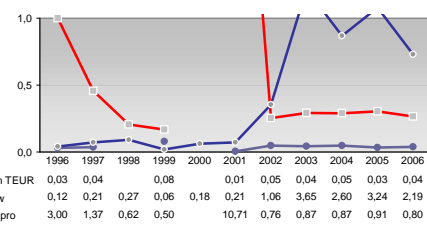
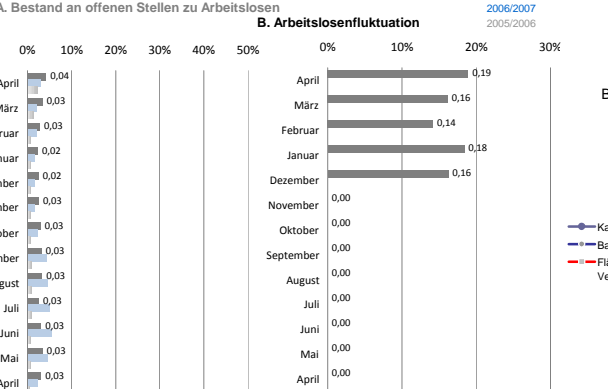
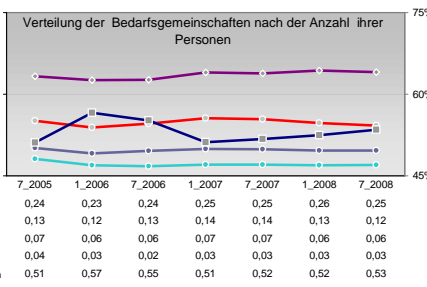
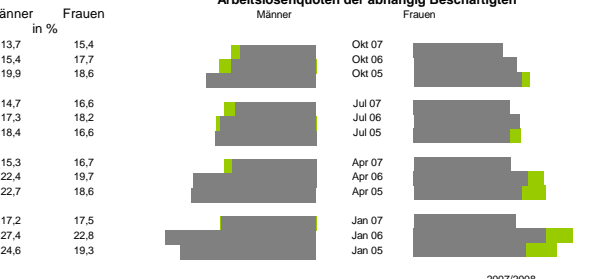
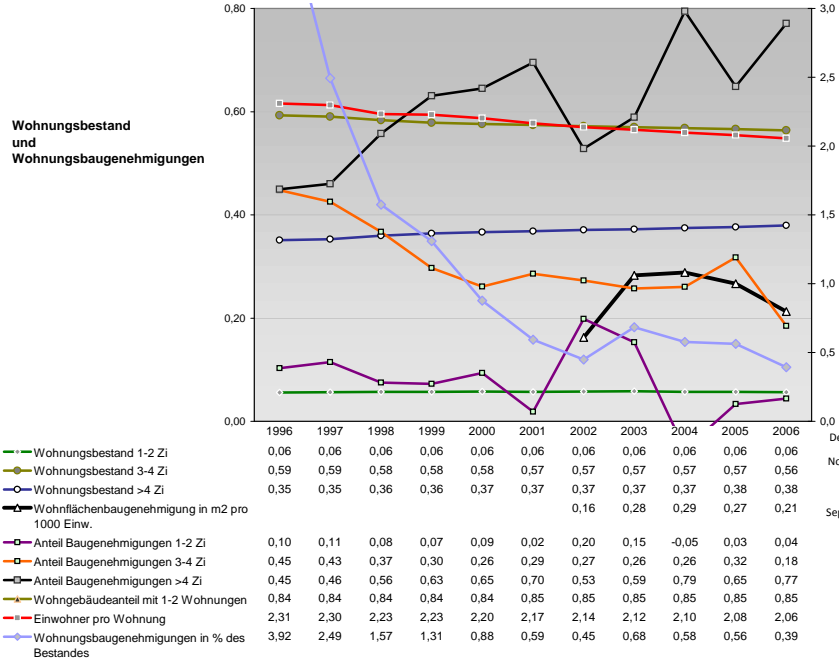
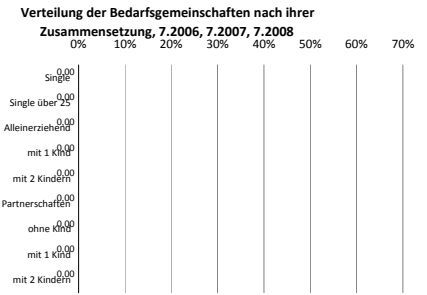
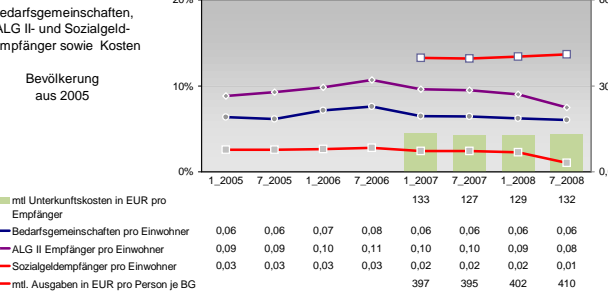
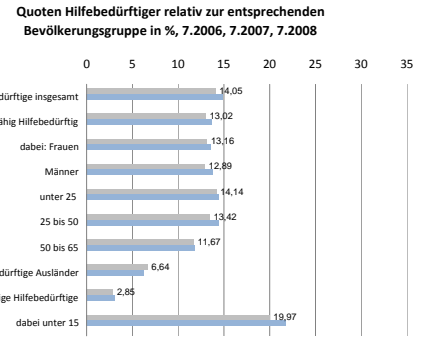
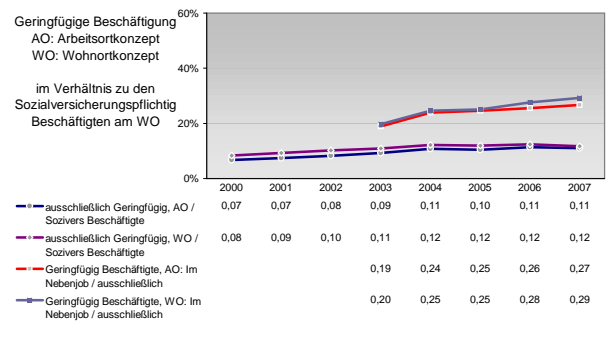
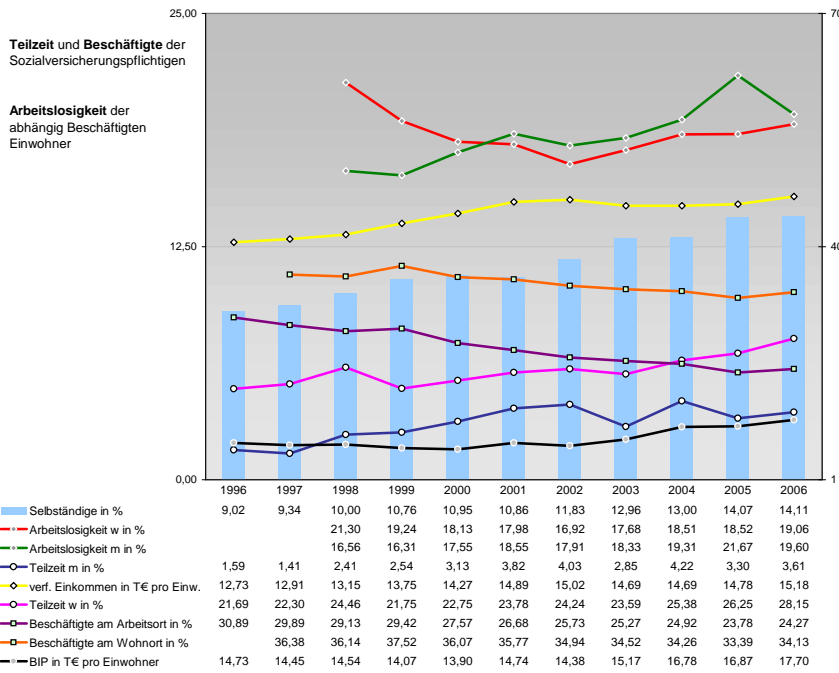


Tourismus und Insolvenzen



Gewerbemeldungen

An	Ab	Neu	Aufgaben	Zuzüge	Fortzüge	Übernahmen	Übergeben
1179	1041	1012	877	121	128	46	36
1339	964	1306	885	98	112	67	57
1500	915	1338	715	99	148	63	52
995	951	1189	766	65	102	58	45
1199	1079	963	892	63	80	89	61



Einblicke in städtische Kundenrefinanzierungs- und Zinsüberschuss Relationen der Bankenwirtschaft erhalten Sie auch mit den Seiten:
<http://www.rankingweb.de/Banken.html>
<http://www.rankingweb.de/stadt.html>