

# Finanzen und Erwerbstätigkeit

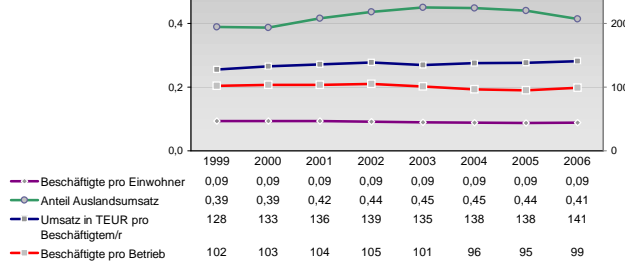
Neckar-Odenwald-Kreis

## Versicherungspflichtig Beschäftigte am Arbeitsort [WZ 93]

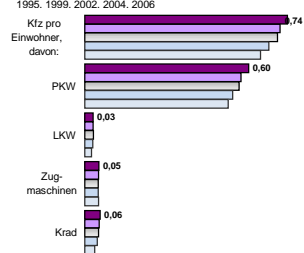
- [D] Verarbeitendes Gewerbe
- [E] Energie und Wasserversorgung
- [F] Baugewerbe
- [G] Handel; Instandhaltung und Reparatur
- [H] Gastgewerbe
- [I] Verkehr und Nachrichtenübermittlung
- [J] Kredit- und Versicherungsgewerbe
- [K] Grundstücks-, Wohnungswesen, Dienstleistungen für Unternehmen
- [L, O, P] Öffentliche Verwaltung, Verteidigung, Sozialversicherung ect.
- [M, N, O, P] Öffentliche und persönliche Dienstleistungen, Private Haushalte

m	w	männlich	weiblich
10.322	4.180		
10.246	4.136		
10.705	4.761		
10.985	5.150		
10.968	5.279		
301	68		
-	-		
388	83		
418	87		
402	96		
2.220	318		
2.193	336		
2.394	367		
2.771	416		
2.887	403		
1.926	2.554		
1.901	2.575		
2.023	2.705		
2.056	2.571		
1.954	2.432		
216	406		
202	405		
216	459		
246	479		
222	417		
814	282		
780	279		
793	306		
860	299		
846	313		
489	723		
480	714		
495	707		
526	716		
539	657		
1.170	1.318		
1.034	1.354		
774	1.073		
720	1.067		
588	924		
1.510	1.567		
1.536	1.593		
1.632	1.569		
1.774	1.605		
1.833	1.558		
2.050	6.347		
1.959	6.293		
1.984	6.385		
1.928	6.040		
1.899	5.829		

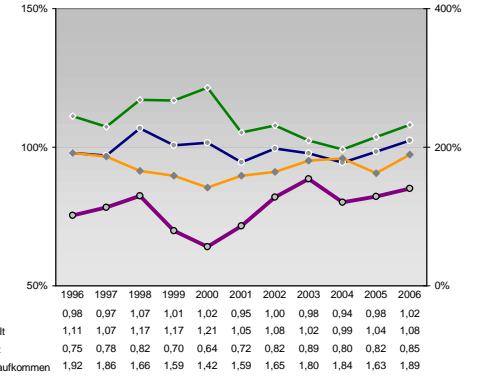
## Umsatz und Beschäftigte des verarbeitenden und produzierenden Gewerbes



## Kfz pro Einwohner



## kommunale Haushalte



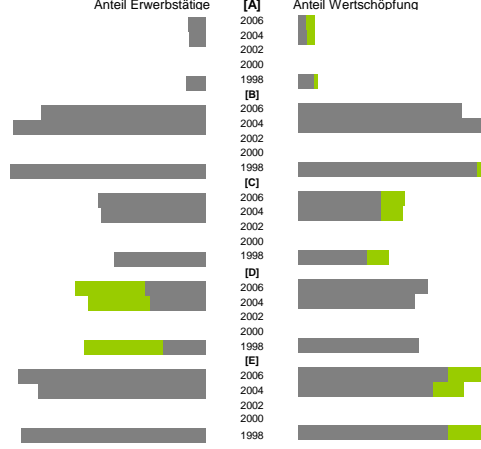
## Wirtschaftsbereiche

- [A]: Land-, Forstwirtschaft, Fischerei
- [B]: Produzierendes Gewerbe
- [C]: Handel, Gastgewerbe, Verkehr
- [D]: Finanzierung, Vermietung und Unternehmensdienstleistungen
- [E]: Öffentliche und private Dienstleister

## Erwerbstätige Wertschöpfung

Jahr	Erwerbstätige	Wertschöpfung
2006	3,2%	1,5%
2004	3,1%	1,5%
2000	-	-
1998	3,6%	2,8%
2006	30,6%	30,7%
2004	35,9%	35,8%
2002	-	-
2000	37,0%	33,6%
1998	20,0%	15,6%
2006	19,6%	15,5%
2004	-	-
2002	-	-
2000	17,0%	12,8%
1998	11,2%	24,3%
2006	10,3%	21,9%
2004	-	-
2002	-	-
2000	7,9%	22,7%
1998	-	-
2006	35,0%	28,0%
2004	31,2%	25,2%
2002	-	-
2000	34,4%	28,0%
1998	-	-

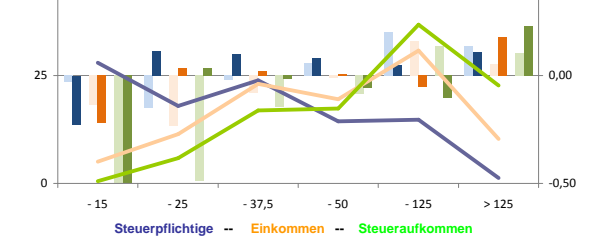
## Erwerbstätige und Wertschöpfung nach Wirtschaftsbereichen



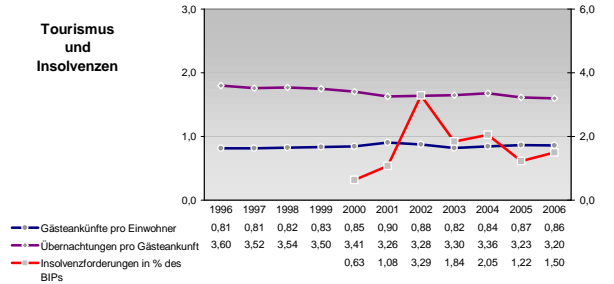
## Anteile der Soziversicherungspflichtig Beschäftigten am Arbeitsort

Jahr	m	w
2006	18,6%	22,7%
2004	19,1%	24,2%
2002	20,6%	26,7%
2000	20,4%	28,6%
1999	22,0%	31,7%
2006	67,8%	64,7%
2005	68,4%	63,7%
2004	68,7%	62,9%
2003	70,1%	63,9%
2002	69,8%	62,6%
2001	5,3%	3,3%
2006	5,4%	3,0%
2005	5,1%	2,7%
2004	4,7%	2,3%
2003	4,6%	2,0%
2002	44,3%	48,9%
2001	43,6%	47,6%
2006	50,6%	56,2%
2005	49,9%	58,3%
2004	52,4%	63,4%
2003	1,8%	2,7%
2002	2,2%	2,4%
2001	1,8%	1,4%
2006	1,3%	1,8%
2005	1,4%	1,6%

## Verteilung nach Einkommensklassen in t.EUR 2001 in % und relative Veränderungen zu 1998 und 2004

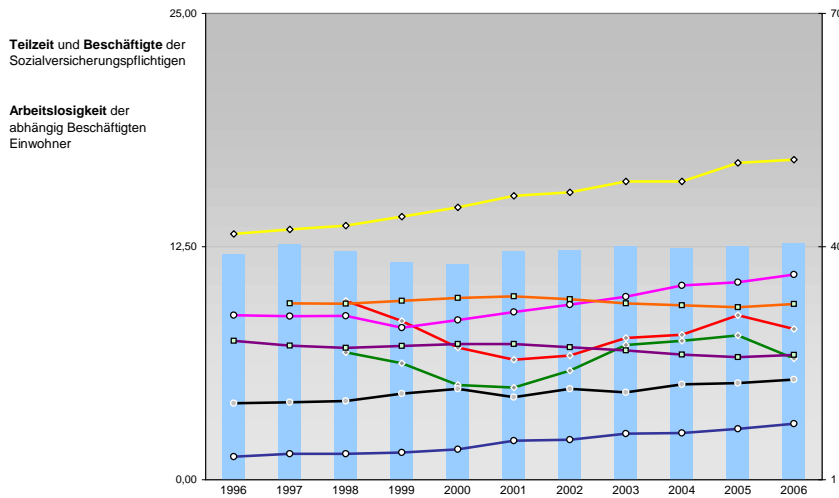


## Tourismus und Insolvenzen



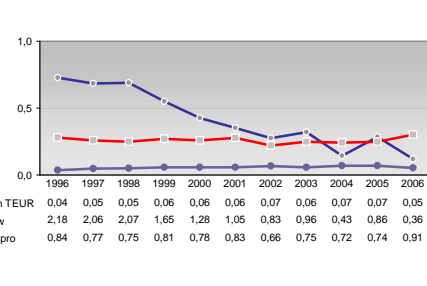
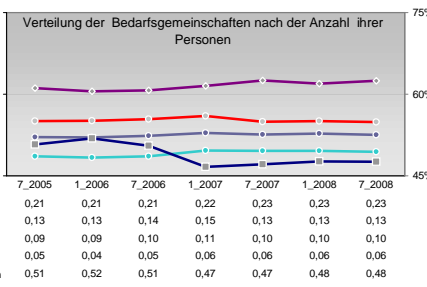
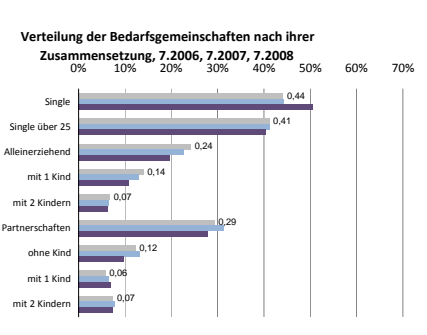
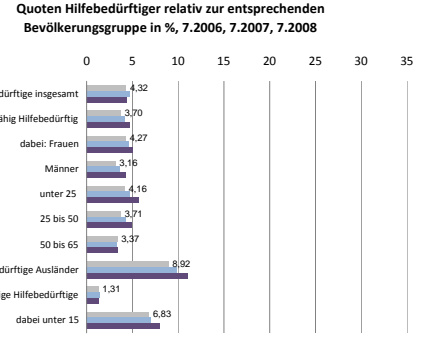
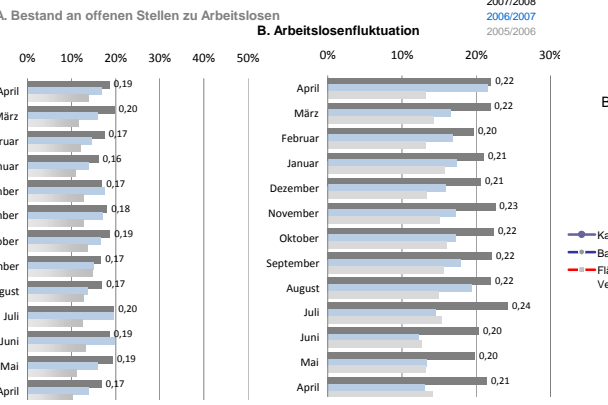
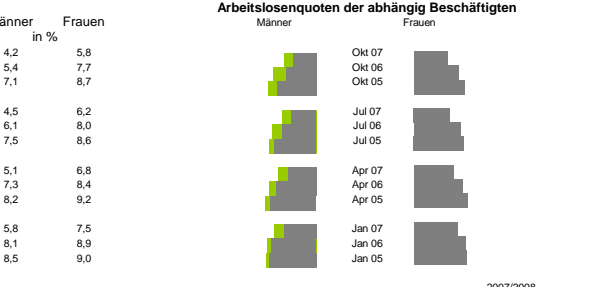
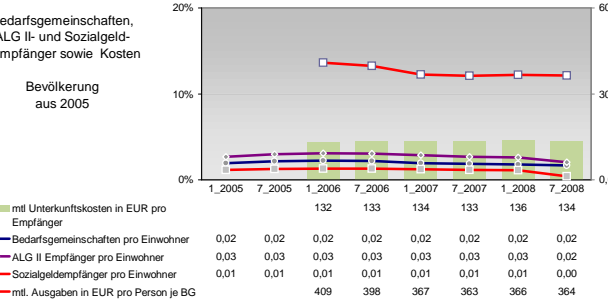
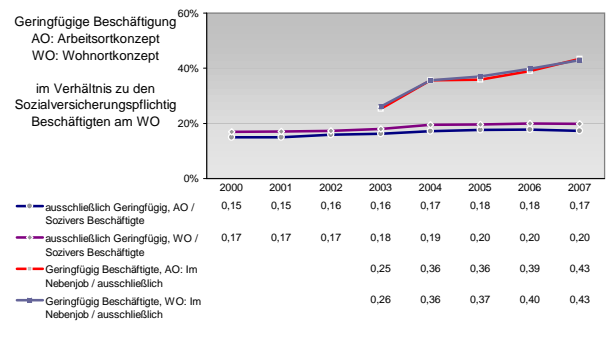
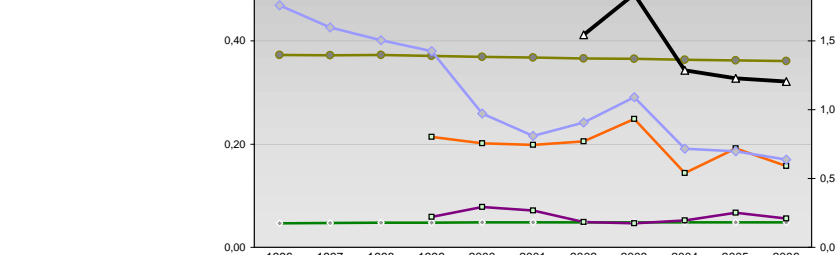
## Gewerbemeldungen

Jahr	An	Ab
2007	1250	1048
2006	1360	1050
2005	1451	1040
2004	1008	956
2003	1131	915
2002	974	848
2001	1098	849
2006	1190	801
2005	874	767
2004	852	720
2003	117	99
2002	99	85
2001	86	97
2006	71	90
2005	-	-
2004	159	101
2003	145	117
2002	175	142
2001	185	141
2006	-	-



Legende	1996	1997	1998	1999	2000	2001	2002	2003	2004	2005	2006
Selbständige in %	12,09	12,60	12,23	11,67	11,54	12,21	12,32	12,52	12,42	12,52	12,64
Arbeitslosigkeit w in %	12,09	12,60	12,23	11,67	11,54	12,21	12,32	12,52	12,42	12,52	12,64
Arbeitslosigkeit m in %	12,09	12,60	12,23	11,67	11,54	12,21	12,32	12,52	12,42	12,52	12,64
Teilzeit m in %	1,23	1,39	1,39	1,46	1,64	2,09	2,15	2,47	2,51	2,73	3,00
verf. Einkommen in T€ pro Einw.	13,19	13,42	13,62	14,11	14,60	15,23	15,41	15,99	15,99	16,99	17,15
Teilzeit w in %	31,15	31,06	31,08	29,56	30,56	31,58	32,51	33,56	34,98	35,40	36,40
Beschäftigte am Arbeitsort in %	27,85	27,26	26,97	27,20	27,46	27,48	27,04	26,62	26,10	25,76	26,05
Beschäftigte am Wohnort in %	32,69	32,67	33,01	33,40	33,60	33,22	32,67	32,44	32,18	32,60	
BIP in T€ pro Einwohner	19,85	19,98	20,15	21,09	21,68	20,63	21,69	21,24	22,29	22,44	22,89

### Wohnungsbestand und Wohnungsbaugenehmigungen



Einblicke in städtische Kundenrefinanzierungs- und Zinsüberschuss Relationen der Bankenwirtschaft erhalten Sie auch mit den Seiten:  
<http://www.rankingweb.de/Banken.html>  
<http://www.rankingweb.de/stadt.html>