

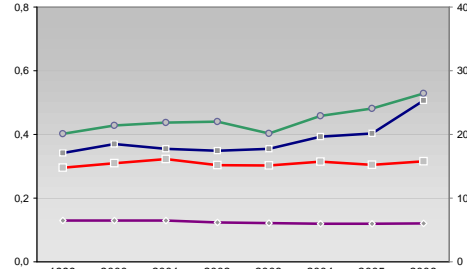
Finanzen und Erwerbstätigkeit

Neu-Ulm, Landkreis

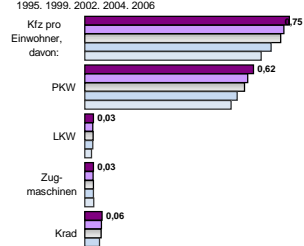
Versicherungspflichtig Beschäftigte am Arbeitsort [WZ 93]

	[D]	[E]	[F]	[G]	[H]	[I]	[J]	[K]	[L, O, P]
	Verarbeitendes Gewerbe	Energie und Wasserversorgung	Baugewerbe	Handel; Instandhaltung und Reparatur	Gastgewerbe	Verkehr und Nachrichtenübermittlung	Kredit- und Versicherungsgewerbe	Grundstücks-, Wohnungswesen, Dienstleistungen für Unternehmen	Öffentliche Verwaltung, Verteidigung, Sozialversicherung ect.
[M, N, O, P]	Öffentliche und persönliche Dienstleistungen, Private Haushalte								
m	w	männlich	weiblich						
16.029	4.453								
15.596	4.535								
15.829	5.005								
16.757	5.282								
16.265	5.496								
31	3								
33	3								
34	4								
31	4								
36	4								
2.001	311								
1.899	314								
2.002	337								
2.525	378								
2.806	410								
6.064	4.704								
5.940	4.659								
5.986	4.746								
6.211	5.076								
5.763	4.742								
410	511								
431	511								
463	696								
441	672								
467	648								
1.899	829								
1.946	935								
2.132	1.002								
2.087	1.090								
2.114	1.143								
521	814								
521	823								
522	784								
490	707								
447	657								
1.531	1.622								
1.460	1.640								
1.453	1.722								
1.576	1.673								
1.207	1.486								
724	1.067								
733	1.061								
761	1.044								
761	994								
784	958								
1.167	4.888								
1.188	4.943								
1.128	4.877								
1.056	4.626								
1.006	4.323								

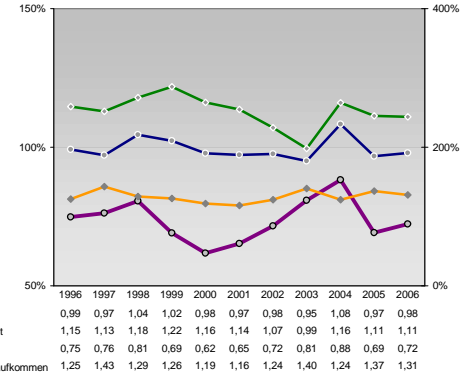
Umsatz und Beschäftigte des verarbeitenden und produzierenden Gewerbes



Kfz pro Einwohner



kommunale Haushalte



Wirtschaftsbereiche

- [A]: Land-, Forstwirtschaft, Fischerei
- [B]: Produzierendes Gewerbe
- [C]: Handel, Gastgewerbe, Verkehr
- [D]: Finanzierung, Vermietung und Unternehmensdienstleistungen
- [E]: Öffentliche und private Dienstleister

Ewerbstätige Wertschöpfung

Jahr	2006	2005	2004	2003	2002	2001	1999
2,0%	1,9%	2,6%	32,9%	36,6%	40,4%	31,3%	29,9%
0,7%	0,8%	0,8%	39,8%	39,0%	43,2%	18,5%	19,4%
-	-	-	-	-	-	25,1%	24,8%
-	-	-	-	-	-	9,1%	23,1%
-	-	-	-	-	-	11,5%	25,1%
-	-	-	-	-	-	11,0%	24,8%
-	-	-	-	-	-	22,2%	15,9%
-	-	-	-	-	-	20,5%	16,0%
-	-	-	-	-	-	-	-
-	-	-	-	-	-	17,8%	13,7%

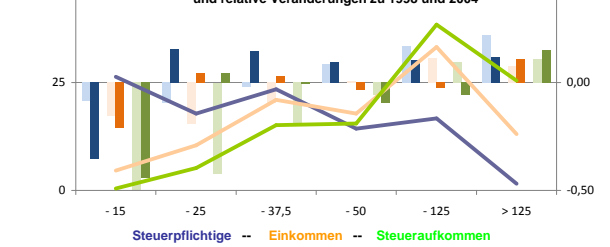
Ewerbstätige und Wertschöpfung nach Wirtschaftsbereichen



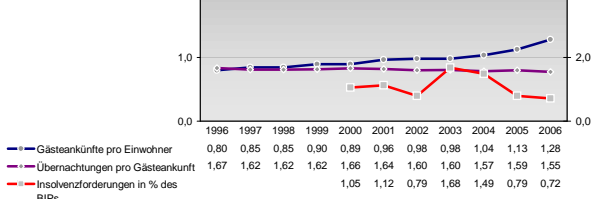
Anteile der Soziverspflichtig Beschäftigten am Arbeitsort

Kategorie	ohne Berufsausbildung	mit Berufsausbildung	mit höherem Bildungsabschluss	Ausländer ohne Berufsausbildung	Ausländer mit höherer Bildung
17,7%	18,5%	20,2%	21,3%	22,4%	6,6%
19,5%	20,9%	23,1%	25,1%	28,6%	4,7%
63,9%	62,9%	62,9%	64,6%	63,0%	6,7%
63,9%	62,9%	64,6%	63,0%	63,0%	4,5%
63,9%	62,9%	64,6%	63,0%	63,0%	6,4%
64,6%	63,0%	63,0%	63,0%	63,0%	5,7%
63,0%	63,0%	63,0%	63,0%	63,0%	5,1%
39,0%	40,7%	45,4%	50,9%	53,4%	38,2%
39,0%	40,7%	45,4%	50,9%	53,4%	42,1%
39,0%	40,7%	45,4%	50,9%	53,4%	45,9%
39,0%	40,7%	45,4%	50,9%	53,4%	50,4%
39,0%	40,7%	45,4%	50,9%	53,4%	53,4%
2,1%	2,3%	1,9%	1,1%	1,4%	1,4%
2,1%	2,3%	1,9%	1,1%	1,4%	1,3%
2,1%	2,3%	1,9%	1,1%	1,4%	1,0%
2,1%	2,3%	1,9%	1,1%	1,4%	1,3%
2,1%	2,3%	1,9%	1,1%	1,4%	1,3%
2,1%	2,3%	1,9%	1,1%	1,4%	1,4%

Verteilung nach Einkommensklassen in t.EUR 2001 in % und relative Veränderungen zu 1998 und 2004

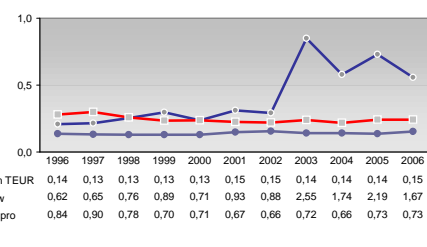
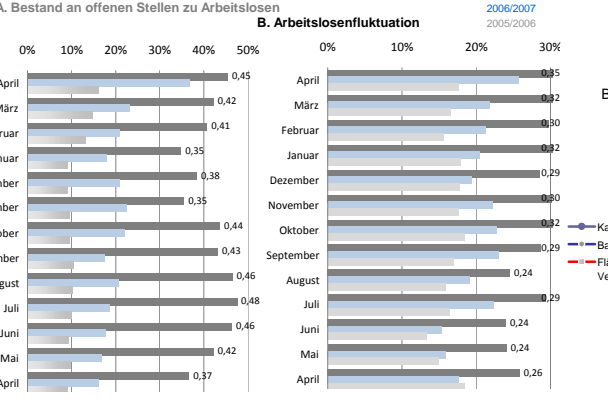
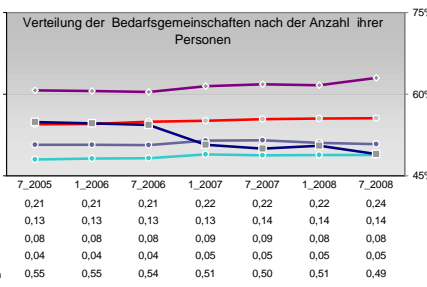
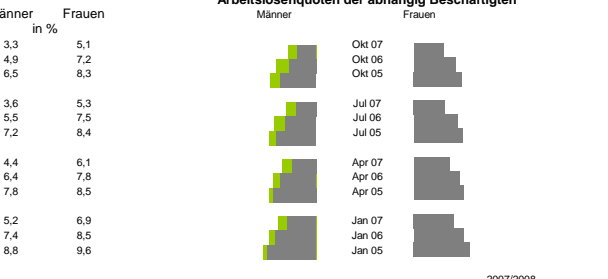
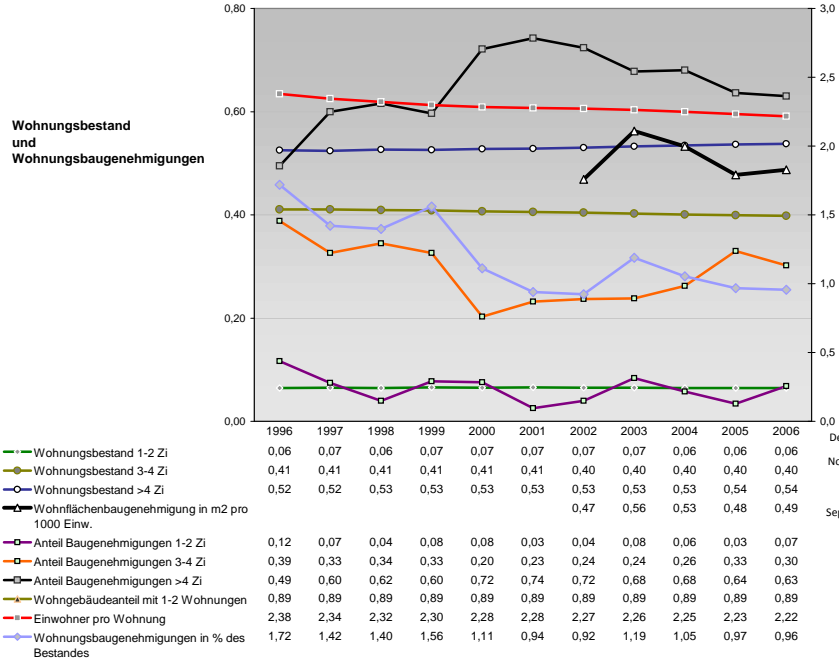
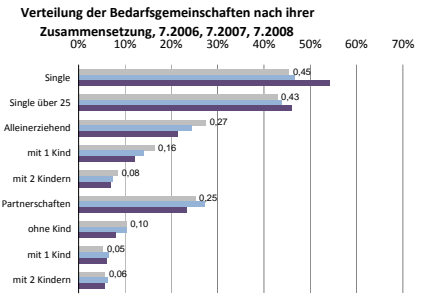
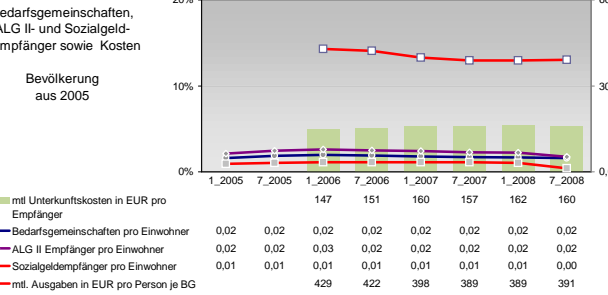
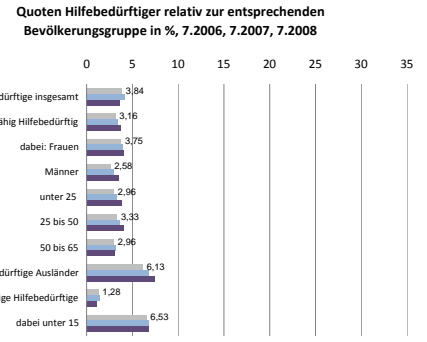
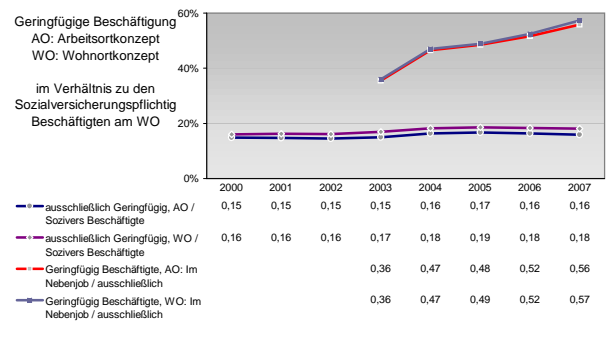
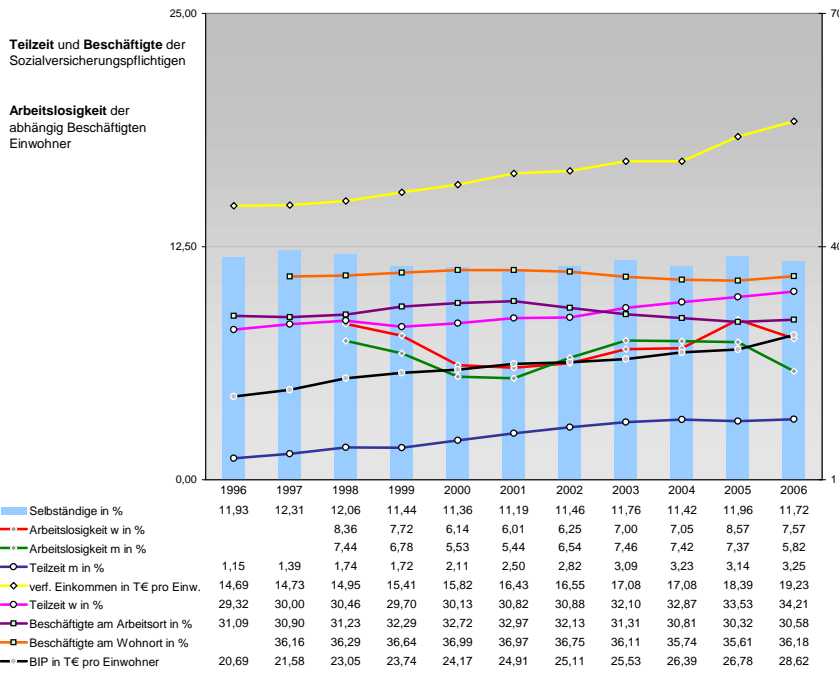


Tourismus und Insolvenzen



Gewerbemeldungen

Kategorie	An	Ab	Neu	Aufgaben	Zuzüge	Fortzüge	Übernahmen	Übergaben
1781	1398	1439	1024	204	231	138	143	
1830	1325	1400	1025	197	219	185	201	
1974	1335	1617	991	177	180	180	164	
1493	1309	1295	999	175	135	161	171	
1463	1321	1070	862	148	158	232	243	
204	231	204	231	197	219	177	180	
175	135	148	158	175	135	148	158	
138	143	138	143	161	171	161	171	
185	201	185	201	180	164	180	164	
161	171	161	171	232	243	232	243	



Einblicke in städtische Kundenrefinanzierungs- und Zinsüberschuss Relationen der Bankenwirtschaft erhalten Sie auch mit den Seiten:
<http://www.rankingweb.de/Banken.html>
<http://www.rankingweb.de/stadt.html>