

# Finanzen und Erwerbstätigkeit

Neubrandenburg, Kreisfreie Stadt

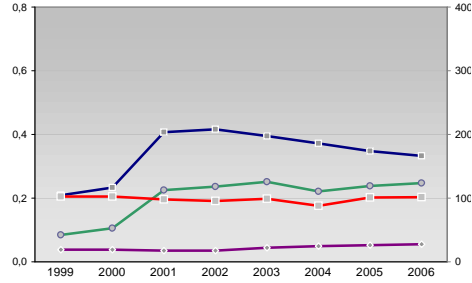
## Versicherungspflichtig Beschäftigte am Arbeitsort [WZ 93]

- [D] Verarbeitendes Gewerbe
- [E] Energie und Wasserversorgung
- [F] Baugewerbe
- [G] Handel; Instandhaltung und Reparatur
- [H] Gastgewerbe
- [I] Verkehr und Nachrichtenübermittlung
- [J] Kredit- und Versicherungsgewerbe
- [K] Grundstücks-, Wohnungswesen, Dienstleistungen für Unternehmen
- [L, N, O, P] Öffentliche Verwaltung, Verteidigung, Sozialversicherung ect.
- [M, N, O, P] Öffentliche und persönliche Dienstleistungen, Private Haushalte

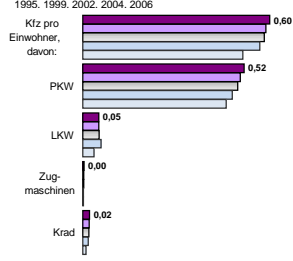
m	w	männlich	weiblich
2.389	1.295		
2.275	1.039		
2.283	1.173		
2.277	1.158		
2.451	1.131		
257	109		
242	111		
273	129		
259	135		
475	290		
1.464	177		
1.566	214		
1.967	257		
2.705	356		
3.874	431		
2.105	2.488		
2.142	2.689		
2.350	2.767		
2.479	3.013		
2.713	3.146		
302	707		
321	689		
300	706		
272	579		
283	696		
910	526		
872	624		
983	890		
1.309	1.036		
1.460	1.061		
394	913		
438	943		
449	997		
499	1.037		
500	1.066		
2.628	2.952		
2.463	2.906		
2.374	2.729		
2.072	3.202		
2.168	3.049		
1.257	2.370		
1.289	2.413		
1.341	2.547		
1.503	2.796		
1.631	2.874		
3.356	6.676		
3.279	6.590		
3.266	6.610		
3.181	6.739		
3.167	7.165		

## Umsatz und Beschäftigte des verarbeitenden und produzierenden Gewerbes

	1999	2000	2001	2002	2003	2004	2005	2006
— Beschäftigte pro Einwohner	0,04	0,04	0,04	0,04	0,04	0,05	0,05	0,06
— Anteil Auslandsumsatz	0,08	0,11	0,23	0,24	0,25	0,22	0,24	0,25
— Umsatz in TEUR pro Beschäftigtem/r	105	117	203	208	198	186	174	166
— Beschäftigte pro Betrieb	103	102	98	95	99	88	101	102



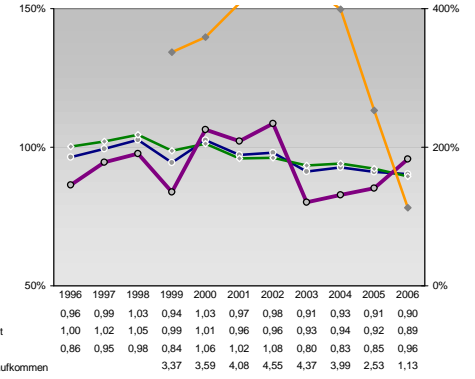
## Kfz pro Einwohner



## Wirtschaftsbereiche

- [A]: Land-, Forstwirtschaft, Fischerei
- [B]: Produzierendes Gewerbe
- [C]: Handel, Gastgewerbe, Verkehr
- [D]: Finanzierung, Vermietung und Unternehmensdienstleistungen
- [E]: Öffentliche und private Dienstleister

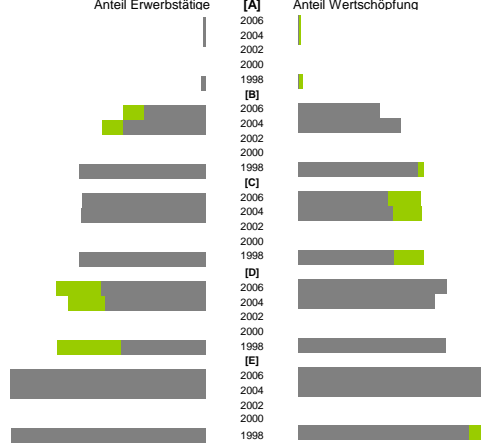
## kommunale Haushalte



## Erwerbstätige und Wertschöpfung

	2006	2005	2004	2003	2002	2001	1999
Erwerbstätige	0,4%	0,4%	0,8%	11,4%	15,4%	15,4%	23,6%
Wertschöpfung	0,1%	0,1%	0,1%	15,3%	19,3%	16,9%	17,9%
	-	-	-	22,4%	22,4%	23,1%	23,6%
	-	-	-	16,9%	17,8%	19,5%	23,6%
	-	-	-	27,9%	17,8%	18,7%	23,6%
	-	-	-	27,7%	17,9%	18,7%	23,6%
	-	-	-	39,7%	37,2%	45,5%	42,3%
	-	-	-	37,2%	32,0%	42,3%	37,2%
	-	-	-	36,2%	32,0%	36,2%	32,0%

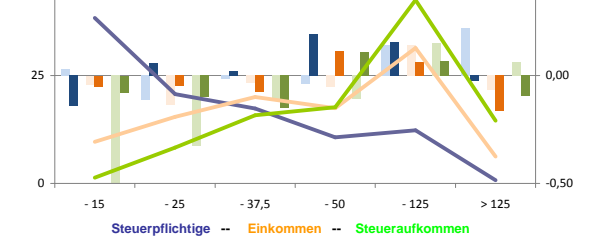
## Erwerbstätige und Wertschöpfung nach Wirtschaftsbereichen



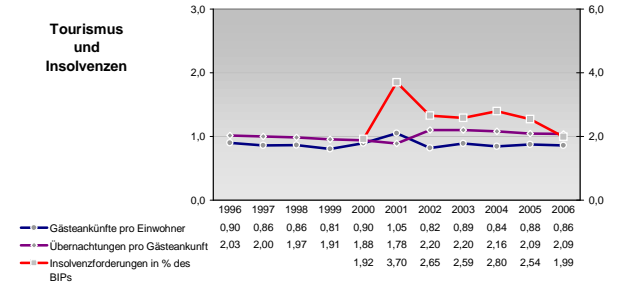
## Anteile der Soziversicherungspflichtig Beschäftigten am Arbeitsort

	2006	2005	2004	2003	2002	2001	1999
ohne Berufsausbildung	18,8%	13,6%	18,8%	15,9%	15,2%	15,2%	15,2%
mit Berufsausbildung	59,7%	64,8%	59,9%	62,8%	64,9%	64,9%	64,9%
mit höherem Bildungsabschluss	10,9%	9,6%	11,2%	12,0%	12,0%	12,0%	12,0%
Ausländer ohne Berufsausbildung	11,6%	14,9%	16,9%	8,2%	7,5%	7,5%	7,5%
Ausländer mit höherer Bildung	24,6%	18,9%	30,1%	17,6%	26,3%	26,3%	26,3%

## Verteilung nach Einkommensklassen in t.EUR 2001 in % und relative Veränderungen zu 1998 und 2004

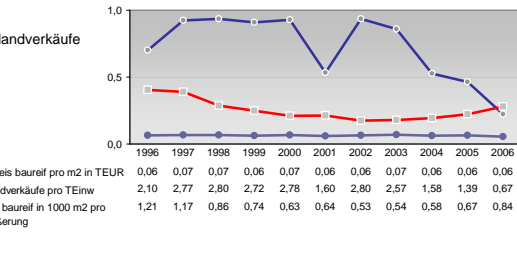
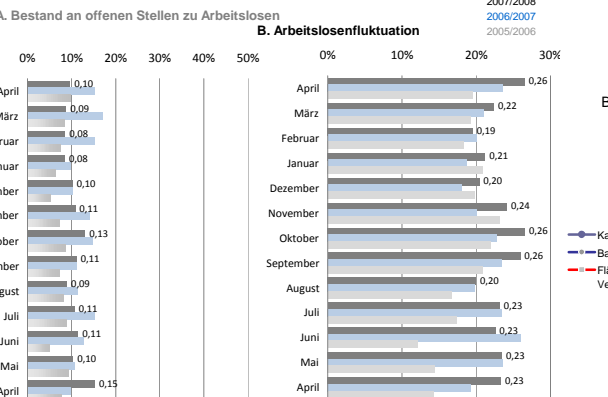
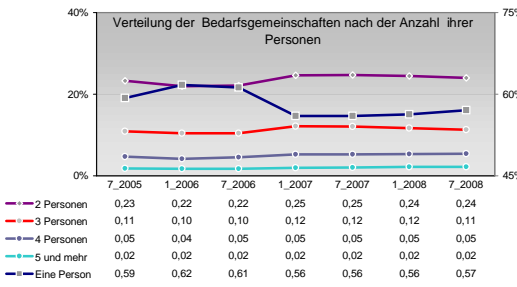
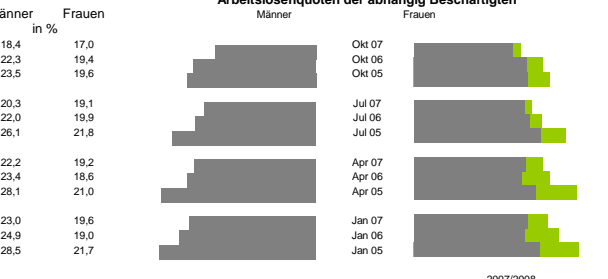
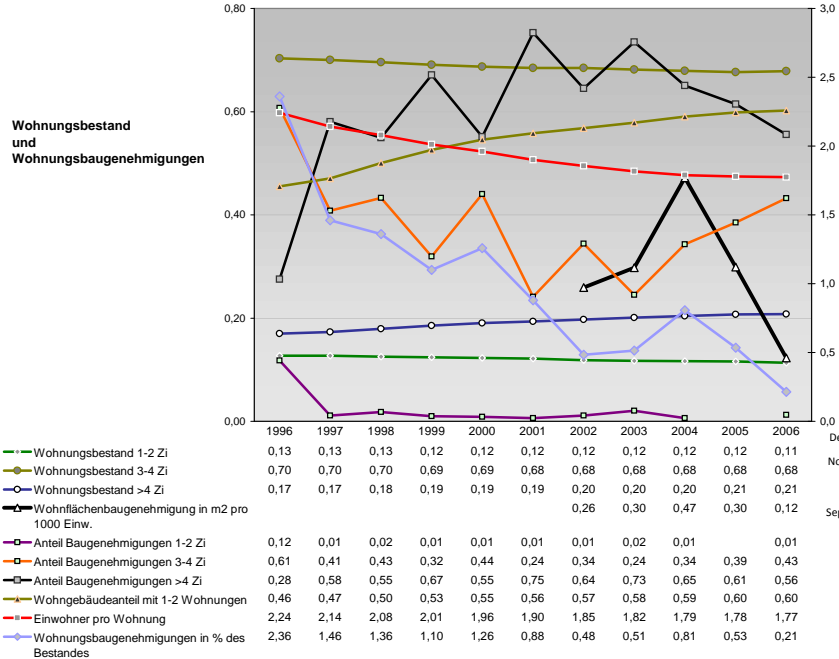
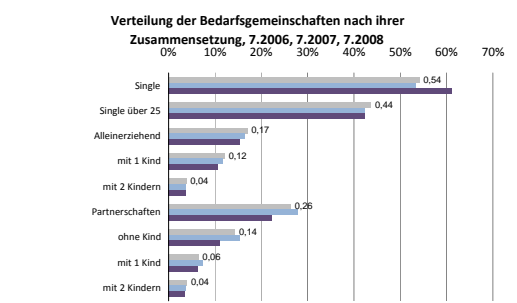
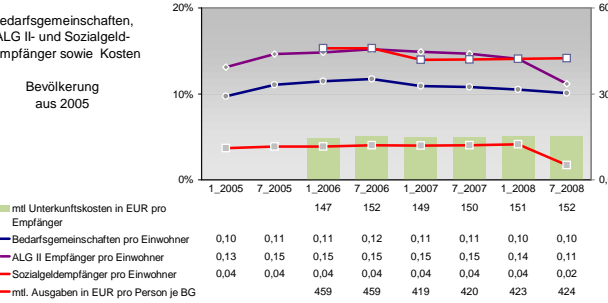
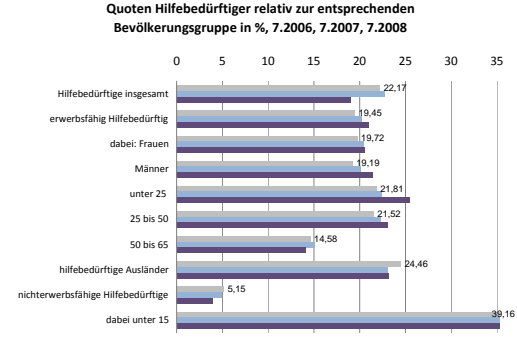
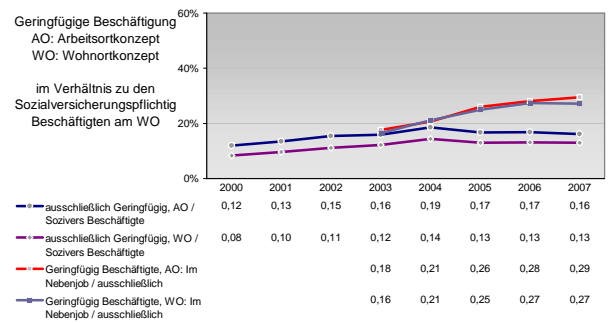
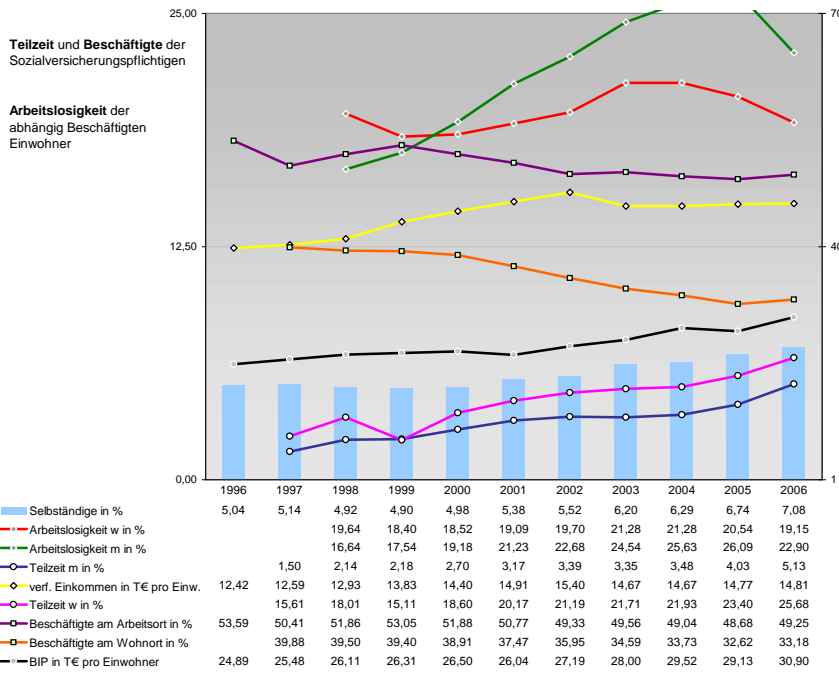


## Tourismus und Insolvenzen



## Gewerbemeldungen

An	Ab	Aufgaben	Fortzüge	Maßstab
519	508	474	457	2007
481	547	526	573	2006
844	601	802	539	2004
594	716	615	593	2002
679	729	551	697	2000
474	457	526	573	2007
802	539	615	593	2005
551	697	526	573	2004
11	36	7	37	2003
17	37	1	40	2001
24	19	27	12	2007
35	25	37	25	2005
37	25	40	25	2004
37	25	40	25	2003
37	25	40	25	2001



Einblicke in städtische Kundenrefinanzierungs- und Zinsüberschuss Relationen der Bankenwirtschaft erhalten Sie auch mit den Seiten:  
<http://www.rankingweb.de/Banken.html>  
<http://www.rankingweb.de/stadt.html>