

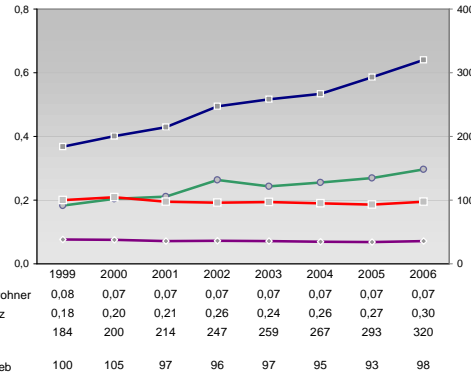
# Finanzen und Erwerbstätigkeit

Neuburg-Schrobenhausen, Landkreis

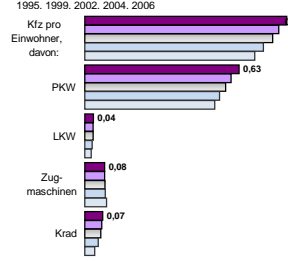
## Versicherungspflichtig Beschäftigte am Arbeitsort [WZ 93]

	[D]	[E]	[F]	[G]	[H]	[I]	[J]	[K]	[L, O, P]
	Verarbeitendes Gewerbe	Energie und Wasserversorgung	Baugewerbe	Handel; Instandhaltung und Reparatur	Gastgewerbe	Verkehr und Nachrichtenübermittlung	Kredit- und Versicherungsgewerbe	Grundstücks-, Wohnungswesen, Dienstleistungen für Unternehmen	Öffentliche Verwaltung, Verteidigung, Sozialversicherung ect.
	[M, N, O, P]								
m	w	männlich	weiblich						
5.811	2.271								
5.731	2.302								
5.778	2.442								
5.972	2.590								
5.617	2.459								
117	43								
120	46								
120	43								
110	45								
147	47								
2.816	429								
2.749	408								
3.110	428								
3.280	441								
3.781	525								
1.517	1.790								
1.454	1.781								
1.487	1.913								
1.545	1.953								
1.656	1.864								
124	240								
122	232								
146	227								
130	228								
122	201								
886	331								
921	313								
956	326								
837	325								
968	177								
409	511								
407	514								
396	494								
387	512								
384	468								
478	663								
424	647								
461	657								
387	570								
296	480								
674	786								
691	777								
736	754								
777	790								
796	750								
786	3.335								
749	3.302								
703	3.227								
641	3.026								
545	2.750								

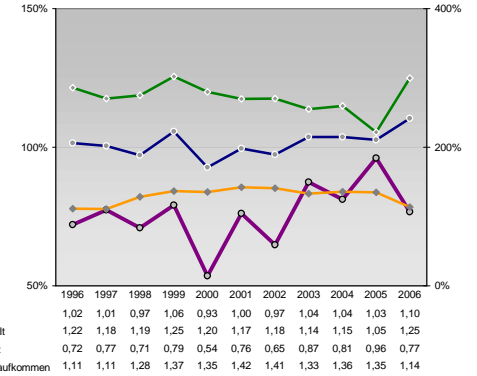
## Umsatz und Beschäftigte des verarbeitenden und produzierenden Gewerbes



## Kfz pro Einwohner



## kommunale Haushalte



## Wirtschaftsbereiche

- [A]: Land-, Forstwirtschaft, Fischerei
- [B]: Produzierendes Gewerbe
- [C]: Handel, Gastgewerbe, Verkehr
- [D]: Finanzierung, Vermietung und Unternehmensdienstleistungen
- [E]: Öffentliche und private Dienstleister

## Erwerbstätige Wertschöpfung

Jahr	Erwerbstätige	Wertschöpfung
2006	6,6%	2,0%
2004	6,0%	2,6%
2002	-	-
2000	7,5%	3,5%
1998	26,8%	29,9%
2006	36,3%	37,1%
2004	-	-
2002	38,7%	41,2%
2000	-	-
1998	24,5%	13,0%
2006	21,2%	11,7%
2004	-	-
2002	-	-
2000	20,2%	11,3%
1998	10,4%	30,1%
2006	9,3%	26,2%
2004	-	-
2002	-	-
2000	7,8%	21,6%
1998	31,7%	24,9%
2006	27,2%	22,4%
2004	-	-
2002	-	-
2000	25,8%	22,3%
1998	-	-

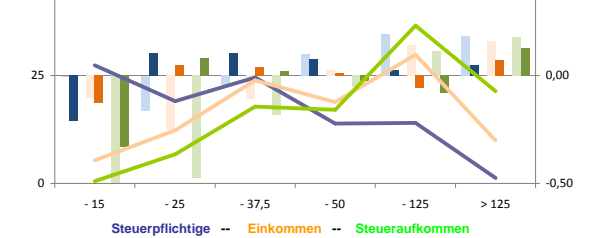
## Erwerbstätige und Wertschöpfung nach Wirtschaftsbereichen



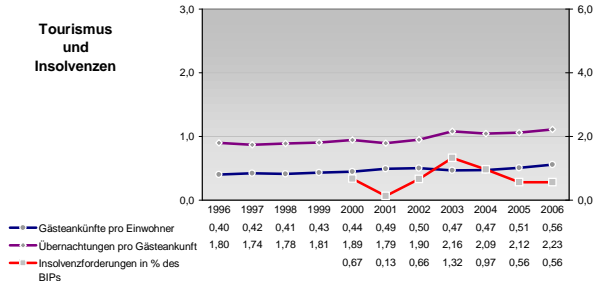
## Anteile der Soziversicherungspflichtig Beschäftigten am Arbeitsort

Jahr	m	w
2006	22,6%	19,8%
2004	23,8%	21,3%
2002	24,5%	24,0%
2000	27,0%	26,2%
1999	27,9%	30,2%
2006	62,4%	64,9%
2004	62,3%	64,5%
2003	63,2%	63,3%
2001	63,2%	64,9%
1999	63,0%	62,5%
2006	6,8%	4,2%
2004	6,4%	3,9%
2003	6,0%	3,3%
2001	5,0%	2,9%
1999	5,6%	2,4%
2006	47,8%	38,8%
2004	49,7%	43,0%
2003	46,3%	44,3%
2001	52,1%	46,5%
1999	59,8%	54,6%
2006	2,6%	2,9%
2004	2,4%	1,4%
2003	2,0%	1,6%
2001	1,9%	1,5%
1999	1,9%	0,9%

## Verteilung nach Einkommensklassen in t.EUR 2001 in % und relative Veränderungen zu 1998 und 2004

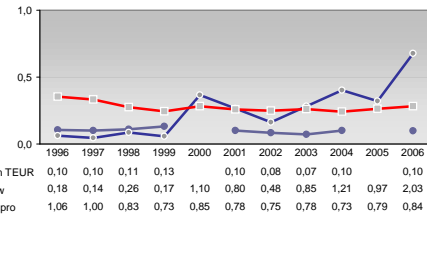
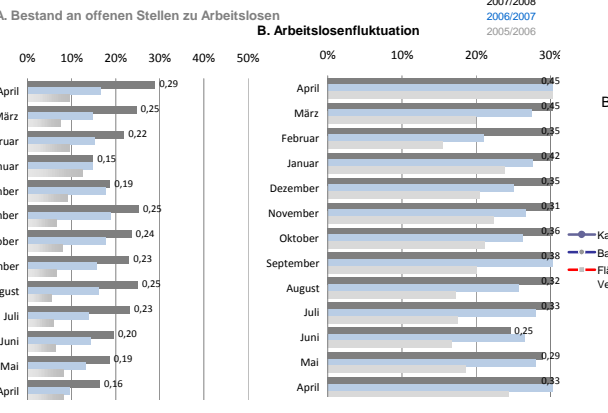
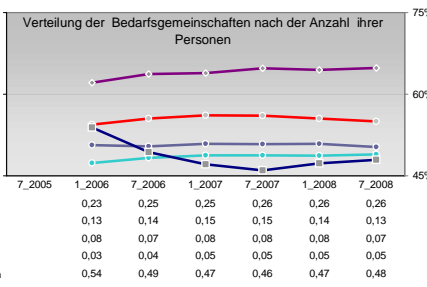
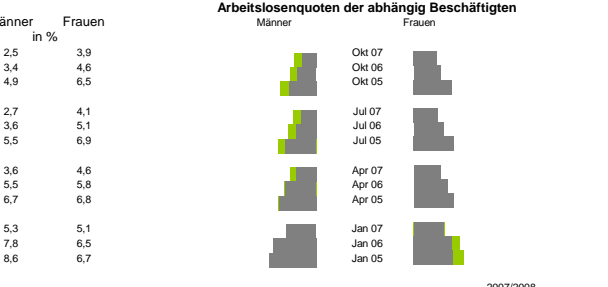
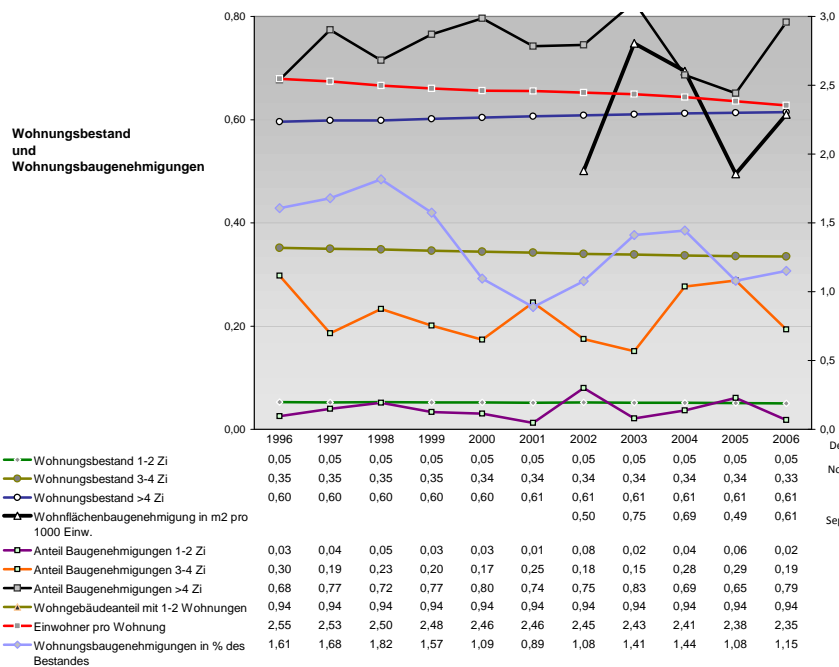
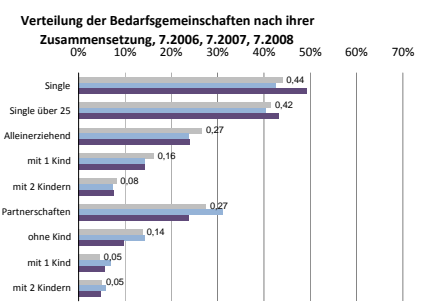
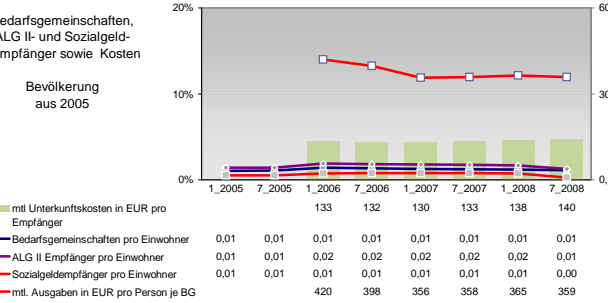
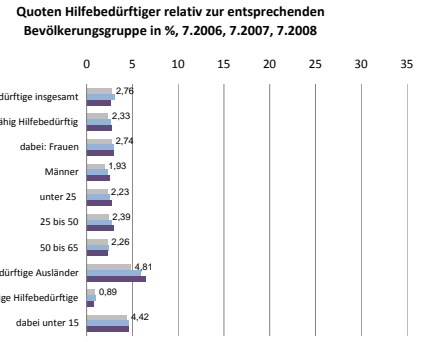
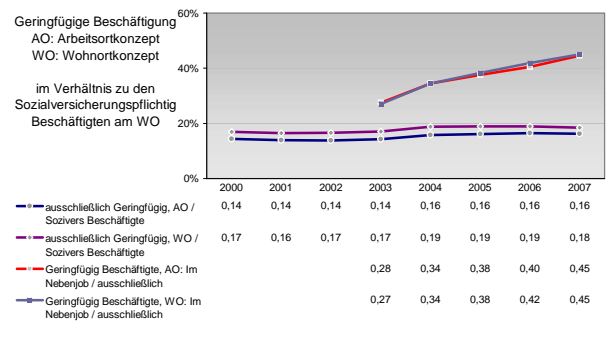
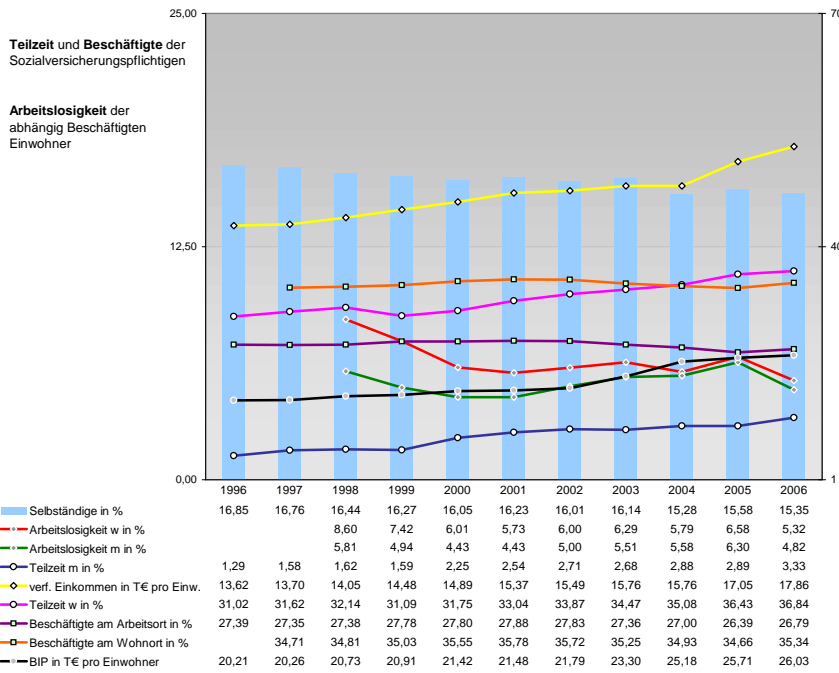


## Tourismus und Insolvenzen



## Gewerbemeldungen

Jahr	An	Ab	Neu	Aufgaben	Zuzüge	Fortzüge	Übernahmen	Übergaben
2007	857	666	669	474	93	81	95	111
2006	858	611	701	472	75	96	103	88
2004	954	567	759	402	80	73	115	92
2002	712	576	610	430	80	86	108	108
2000	733	595	586	409	63	87	111	132
2006	857	666	669	474	93	81	95	111
2004	858	611	701	472	75	96	103	88
2001	954	567	759	402	80	73	115	92
1998	712	576	610	430	80	86	108	108
1995	733	595	586	409	63	87	111	132



Einblicke in städtische Kundenrefinanzierungs- und Zinsüberschuss Relationen der Bankenwirtschaft erhalten Sie auch mit den Seiten:  
<http://www.rankingweb.de/Banken.html>  
<http://www.rankingweb.de/stadt.html>