

# Finanzen und Erwerbstätigkeit

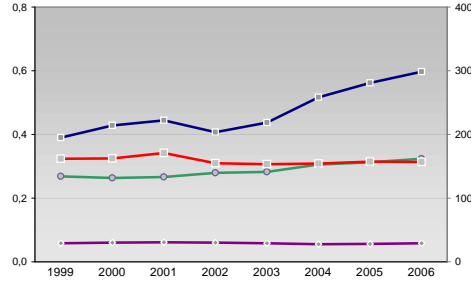
Neunkirchen, Landkreis

## Versicherungspflichtig Beschäftigte am Arbeitsort [WZ 93]

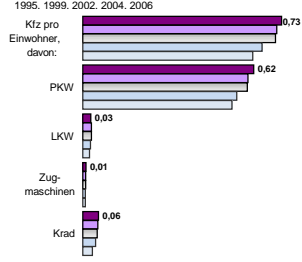
	[D]	[E]	[F]	[G]	[H]	[I]	[J]	[K]	[L, O, P]
	Verarbeitendes Gewerbe	Energie und Wasserversorgung	Baugewerbe	Handel; Instandhaltung und Reparatur	Gastgewerbe	Verkehr und Nachrichtenübermittlung	Kredit- und Versicherungsgewerbe	Grundstücks-, Wohnungswesen, Dienstleistungen für Unternehmen	Öffentliche Verwaltung, Verteidigung, Sozialversicherung ect.
	[M, N, O, P]								
m	w	männlich	weiblich						
7.221	1.593								
7.315	1.693								
7.725	1.946								
8.105	2.087								
7.753	1.988								
230	45								
232	48								
235	45								
236	44								
268	43								
2.765	287								
2.788	303								
3.110	312								
3.322	310								
3.429	322								
2.645	3.155								
2.635	3.093								
2.826	3.235								
2.997	3.325								
2.780	3.127								
244	397								
236	369								
236	373								
249	400								
220	385								
846	288								
932	311								
836	294								
839	256								
798	258								
394	582								
405	583								
405	604								
424	561								
408	526								
1.173	1.442								
1.176	1.465								
1.135	1.505								
1.113	1.360								
888	1.096								
1.086	1.155								
1.059	1.151								
1.086	1.084								
1.085	1.096								
1.020	1.043								
1.907	6.183								
1.785	6.031								
2.035	6.209								
1.989	6.079								
1.976	5.955								

## Umsatz und Beschäftigte des verarbeitenden und produzierenden Gewerbes

	2006	2005	2004	2003	2002	2001	2000	1999
Beschäftigte pro Einwohner	0,06	0,06	0,06	0,06	0,06	0,06	0,06	0,06
Anteil Auslandsumsatz	0,27	0,26	0,27	0,28	0,28	0,31	0,31	0,32
Umsatz in TEUR pro Beschäftigtem/r	195	214	222	204	218	258	281	298
Beschäftigte pro Betrieb	162	162	171	155	153	154	157	157



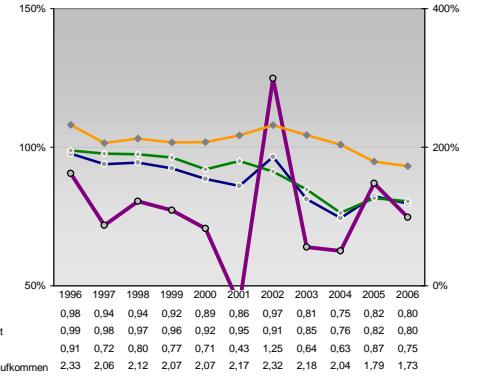
## Kfz pro Einwohner



## Wirtschaftsbereiche

- [A]: Land-, Forstwirtschaft, Fischerei
- [B]: Produzierendes Gewerbe
- [C]: Handel, Gastgewerbe, Verkehr
- [D]: Finanzierung, Vermietung und Unternehmensdienstleistungen
- [E]: Öffentliche und private Dienstleister

## kommunale Haushalte



## Erwerbstätige und Wertschöpfung

Erwerbstätige	Wertschöpfung
1,0%	0,3%
0,9%	0,4%
-	-
1,0%	0,4%
20,7%	26,5%
28,8%	31,4%
-	-
32,2%	31,4%
-	-
28,1%	14,5%
26,2%	14,2%
-	-
27,1%	13,9%
-	-
12,7%	28,0%
11,9%	27,1%
-	-
9,6%	31,5%
-	-
37,4%	30,6%
32,2%	26,7%
-	-
30,1%	22,7%

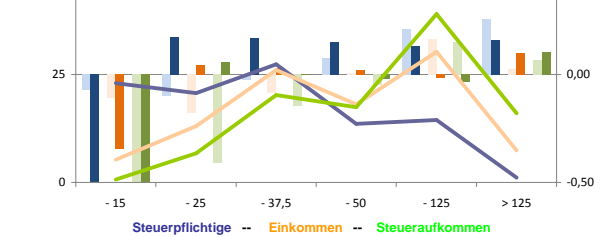
## Erwerbstätige und Wertschöpfung nach Wirtschaftsbereichen



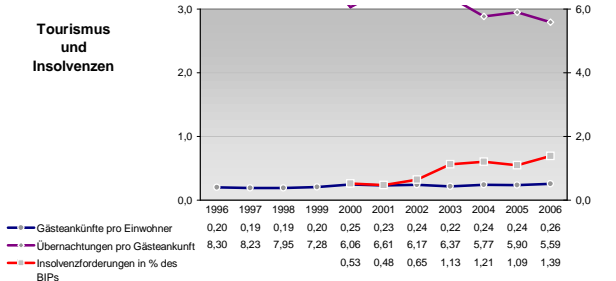
## Anteile der Soziversicherungspflichtig Beschäftigten am Arbeitsort

ohne Berufsausbildung	mit Berufsausbildung	mit höherem Bildungsabschluss	Ausländer ohne Berufsausbildung	Ausländer mit höherer Bildung
17,6%	62,8%	7,1%	35,0%	3,5%
19,3%	62,9%	6,2%	36,1%	2,9%
20,6%	62,9%	5,6%	44,5%	1,7%
20,4%	65,1%	5,3%	40,4%	1,5%
21,0%	66,0%	5,3%	40,7%	2,2%
21,0%	68,9%	5,5%	36,0%	4,5%
21,0%	68,9%	5,0%	37,1%	4,8%
21,0%	68,9%	4,5%	43,5%	3,1%
21,0%	68,9%	3,4%	40,6%	2,2%
21,0%	68,9%	3,4%	42,7%	1,5%
21,0%	68,9%	5,5%	36,0%	4,5%
21,0%	68,9%	5,0%	37,1%	4,8%
21,0%	68,9%	4,5%	43,5%	3,1%
21,0%	68,9%	3,4%	40,6%	2,2%
21,0%	68,9%	3,4%	42,7%	1,5%

## Verteilung nach Einkommensklassen in t.EUR 2001 in % und relative Veränderungen zu 1998 und 2004

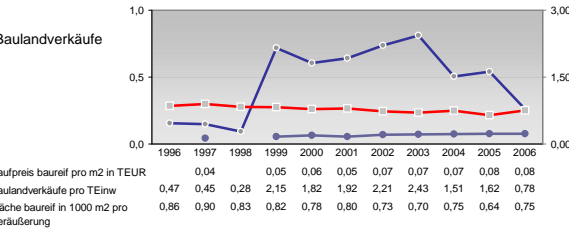
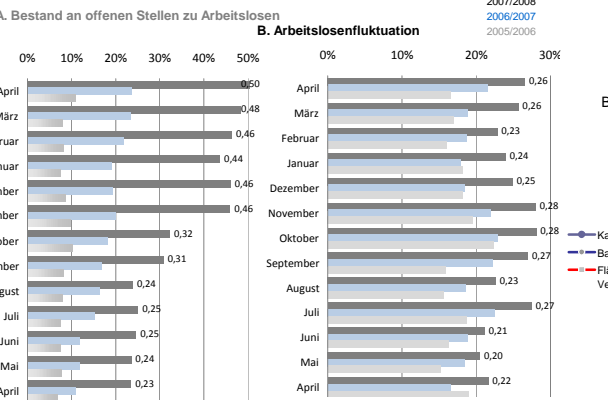
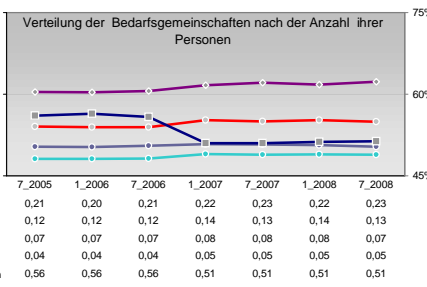
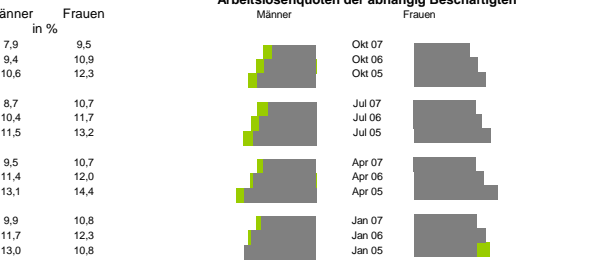
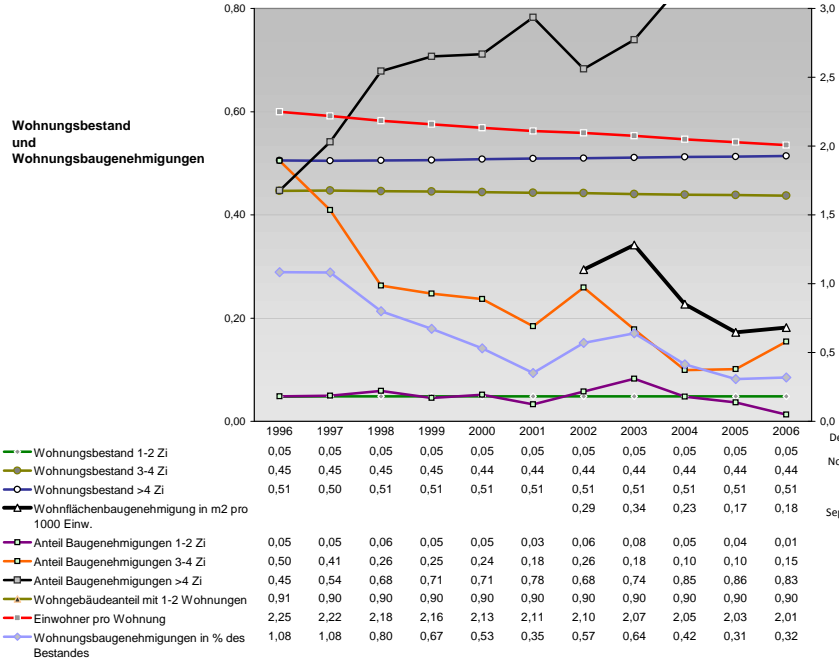
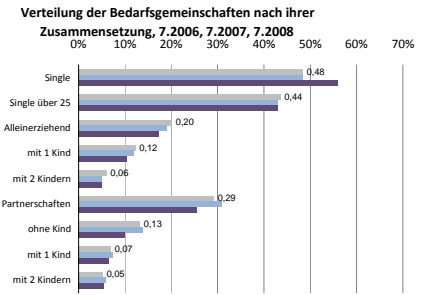
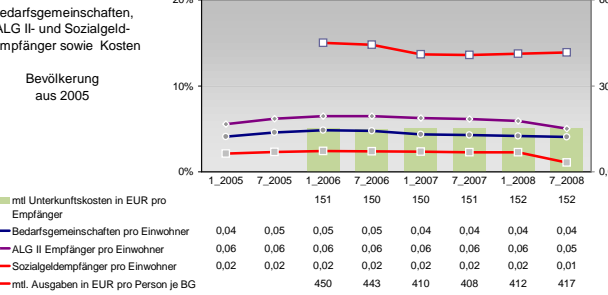
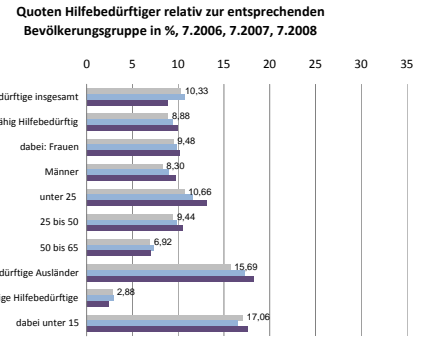
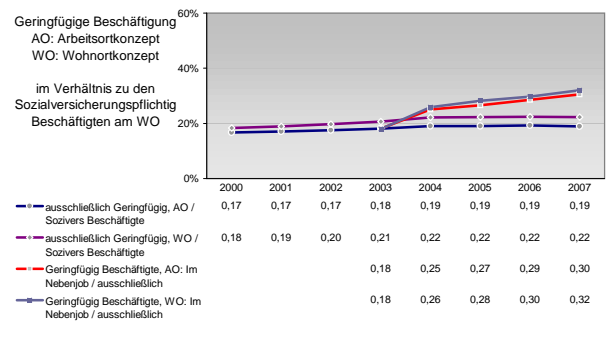
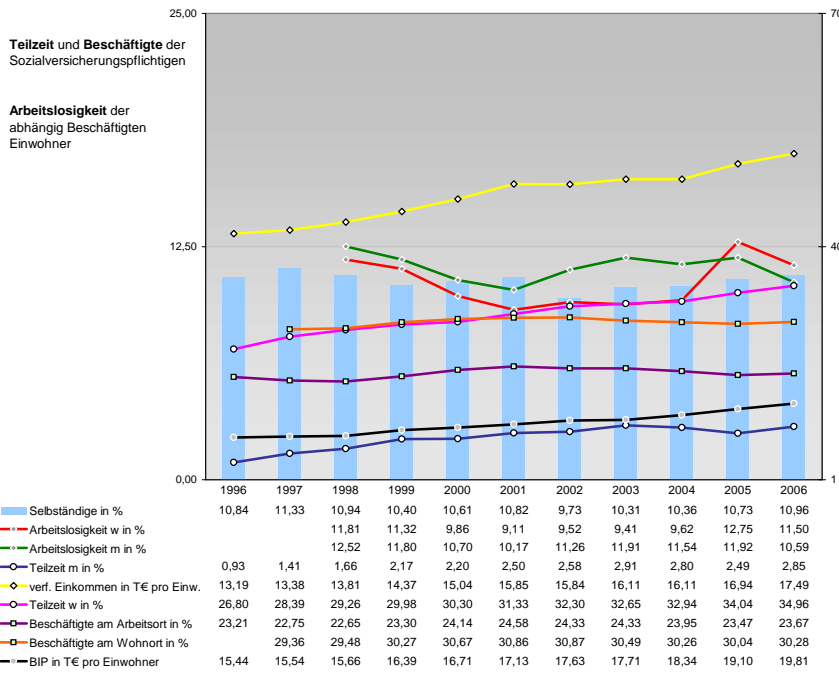


## Tourismus und Insolvenzen



## Gewerbemeldungen

An	Ab	Neu	Aufgaben	Zuzüge	Fortzüge	Übernahmen	Übergaben
1077	943	886	803	74	84	117	56
1129	978	901	972	75	80	150	105
1362	1116	1151	939	50	67	161	110
1041	1115	1088	864	43	75	149	117
1166	1025	883	735	71	81	226	243



Einblicke in städtische Kundenrefinanzierungs- und Zinsüberschuss Relationen der Bankenwirtschaft erhalten Sie auch mit den Seiten:  
<http://www.rankingweb.de/Banken.html>  
<http://www.rankingweb.de/stadt.html>