

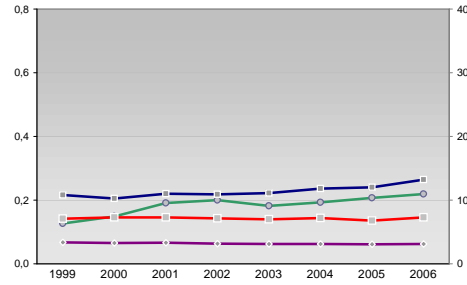
Finanzen und Erwerbstätigkeit

Neustadt a.d.Aisch-Bad Windsheim, Landkreis

Versicherungspflichtig Beschäftigte am Arbeitsort [WZ 93]

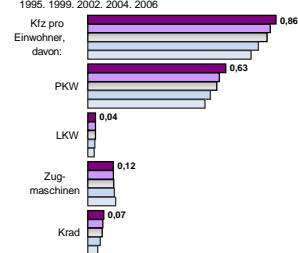
| | [D] | Verarbeitendes Gewerbe |
|-----------------------|--------------|---|
| | [E] | Energie und Wasserversorgung |
| | [F] | Baugewerbe |
| | [G] | Handel; Instandhaltung und Reparatur |
| | [H] | Gastgewerbe |
| | [I] | Verkehr und Nachrichtenübermittlung |
| | [J] | Kredit- und Versicherungsgewerbe |
| | [K] | Grundstücks-, Wohnungswesen, Dienstleistungen für Unternehmen |
| | [L, N, O, P] | Öffentliche Verwaltung, Verteidigung, Sozialversicherung ect. |
| | [M, N, O, P] | Öffentliche und persönliche Dienstleistungen, Private Haushalte |
| m | w | männlich weiblich |
| 5.253 | 2.374 | |
| 5.217 | 2.355 | |
| 5.315 | 2.494 | |
| 5.592 | 2.641 | |
| 5.702 | 2.626 | |
| *~ Anderer Maßstab ~* | | |
| - | - | |
| - | - | |
| - | - | |
| 137 | 38 | |
| - | - | |
| - | - | |
| - | - | |
| 2.043 | 284 | |
| 2.294 | 321 | |
| 2.415 | 364 | |
| 1.858 | 1.674 | |
| 1.822 | 1.668 | |
| 1.729 | 1.703 | |
| 1.651 | 1.706 | |
| 1.652 | 1.615 | |
| 201 | 442 | |
| 193 | 474 | |
| 207 | 533 | |
| 240 | 512 | |
| 176 | 490 | |
| 776 | 346 | |
| 711 | 346 | |
| 803 | 403 | |
| 694 | 371 | |
| 614 | 351 | |
| 369 | 457 | |
| 370 | 452 | |
| 380 | 478 | |
| 402 | 464 | |
| 401 | 436 | |
| 958 | 1.467 | |
| 705 | 1.356 | |
| 569 | 1.197 | |
| 416 | 1.045 | |
| 349 | 802 | |
| 588 | 562 | |
| 601 | 536 | |
| 620 | 590 | |
| 647 | 574 | |
| 644 | 514 | |
| 869 | 3.852 | |
| 898 | 3.794 | |
| 889 | 3.681 | |
| 866 | 3.519 | |
| 825 | 3.321 | |

Umsatz und Beschäftigte des verarbeitenden und produzierenden Gewerbes



| Jahr | Beschäftigte pro Einwohner | Anteil Auslandsumsatz | Umsatz in TEUR pro Beschäftigtem/r | Beschäftigte pro Betrieb |
|------|----------------------------|-----------------------|------------------------------------|--------------------------|
| 1999 | 0,07 | 0,13 | 108 | 71 |
| 2000 | 0,07 | 0,15 | 103 | 73 |
| 2001 | 0,07 | 0,19 | 110 | 73 |
| 2002 | 0,06 | 0,20 | 109 | 71 |
| 2003 | 0,06 | 0,18 | 111 | 70 |
| 2004 | 0,06 | 0,19 | 118 | 72 |
| 2005 | 0,06 | 0,21 | 120 | 68 |
| 2006 | 0,06 | 0,22 | 132 | 73 |

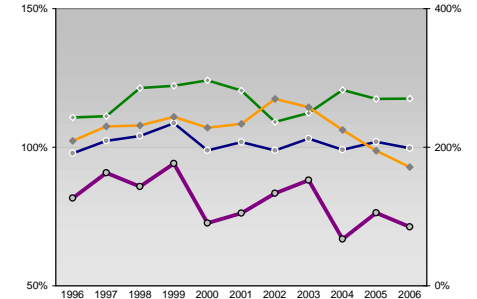
Kfz pro Einwohner



Wirtschaftsbereiche

- [A]: Land-, Forstwirtschaft, Fischerei
- [B]: Produzierendes Gewerbe
- [C]: Handel, Gastgewerbe, Verkehr
- [D]: Finanzierung, Vermietung und Unternehmensdienstleistungen
- [E]: Öffentliche und private Dienstleister

kommunale Haushalte



Erwerbstätige und Wertschöpfung

| Jahr | Erwerbstätige | Wertschöpfung |
|------|---------------|---------------|
| 2006 | 9,2% | 3,7% |
| 2005 | 8,6% | 4,6% |
| 2003 | 10,7% | 6,4% |
| 2001 | 24,5% | 22,5% |
| 1999 | 31,6% | 27,8% |
| 2006 | - | - |
| 2005 | 35,5% | 29,4% |
| 2003 | 24,8% | 17,8% |
| 1999 | 23,0% | 16,8% |
| 2006 | - | - |
| 2005 | 21,1% | 15,8% |
| 2003 | 13,7% | 31,8% |
| 1999 | 11,6% | 28,4% |
| 2006 | - | - |
| 2005 | 9,7% | 27,9% |
| 2003 | 27,8% | 24,2% |
| 1999 | 25,3% | 22,3% |
| 2006 | - | - |
| 2005 | 23,0% | 20,5% |

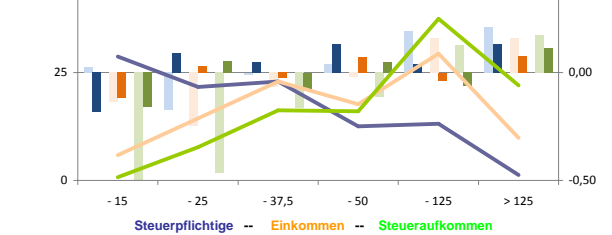
Erwerbstätige und Wertschöpfung nach Wirtschaftsbereichen



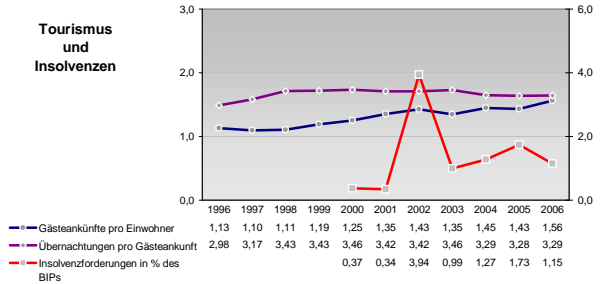
Anteile der Soziversicherungspflichtig Beschäftigten am Arbeitsort

| Jahr | ohne Berufsausbildung | w |
|------|-----------------------|-------|
| 2006 | 18,8% | 20,1% |
| 2005 | 19,4% | 21,7% |
| 2003 | 21,0% | 23,7% |
| 2001 | 22,1% | 25,3% |
| 1999 | 23,1% | 28,3% |
| 2006 | 68,5% | 65,2% |
| 2005 | 69,3% | 64,9% |
| 2003 | 68,5% | 64,1% |
| 2001 | 69,7% | 65,4% |
| 1999 | 69,8% | 63,6% |
| 2006 | 3,2% | 2,9% |
| 2005 | 3,4% | 2,4% |
| 2003 | 3,3% | 2,2% |
| 2001 | 2,9% | 2,1% |
| 1999 | 2,6% | 1,9% |
| 2006 | 29,9% | 40,3% |
| 2005 | 32,0% | 39,5% |
| 2003 | 38,3% | 41,2% |
| 2001 | 35,2% | 41,0% |
| 1999 | 43,1% | 48,6% |
| 2006 | 4,1% | 2,0% |
| 2005 | 2,3% | 1,1% |
| 2003 | 1,5% | 1,2% |
| 2001 | 2,5% | 1,6% |
| 1999 | 2,3% | 1,1% |

Verteilung nach Einkommensklassen in t.EUR 2001 in % und relative Veränderungen zu 1998 und 2004

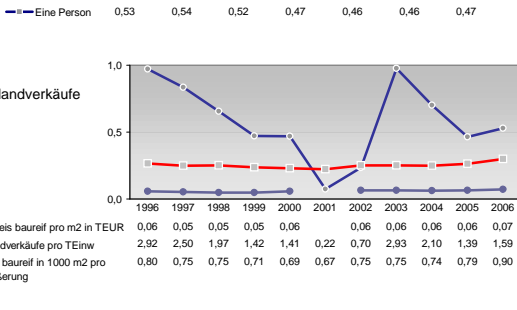
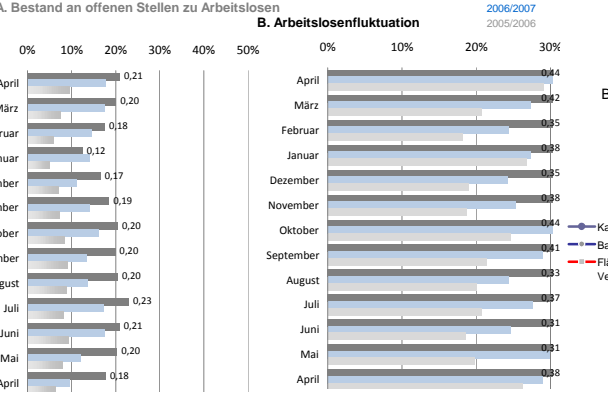
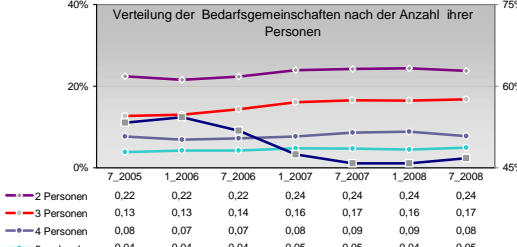
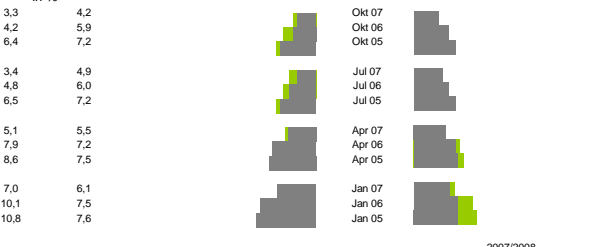
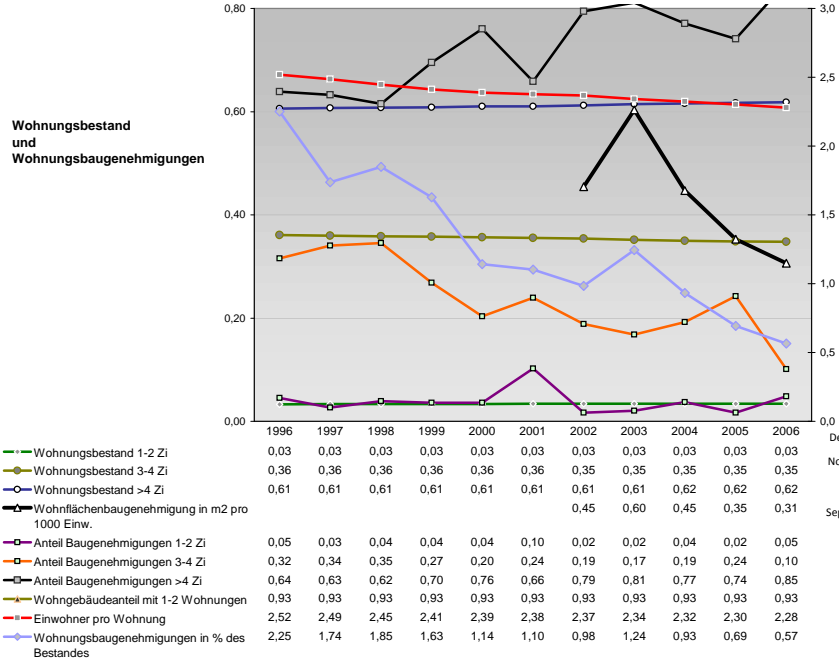
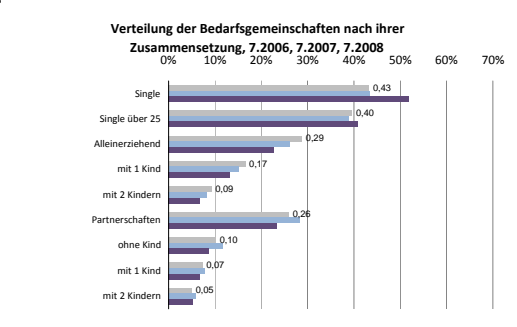
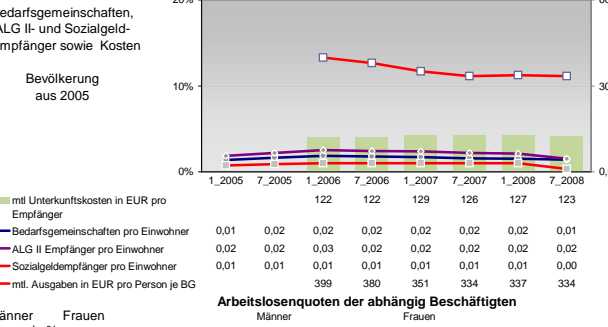
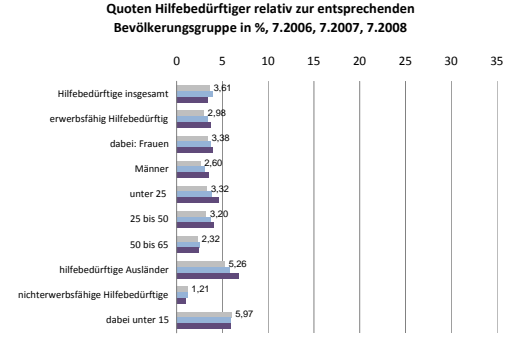
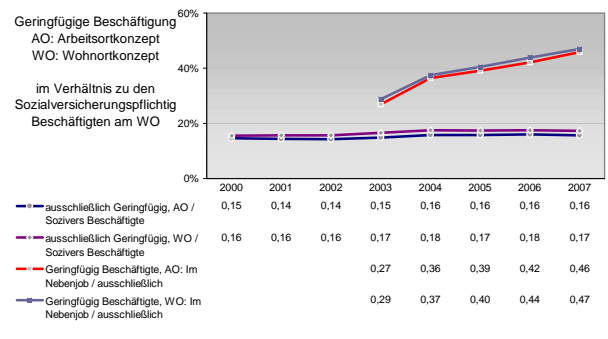
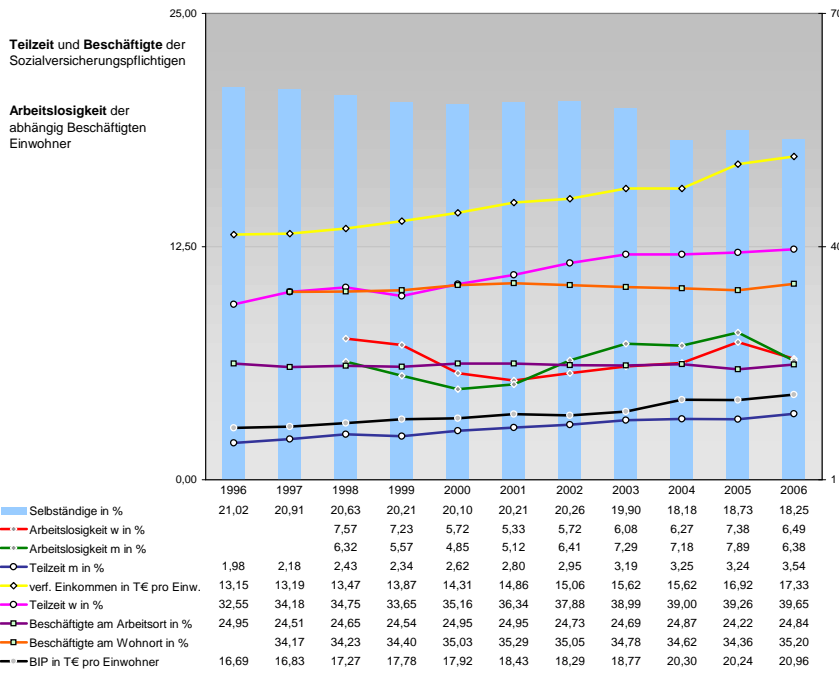


Tourismus und Insolvenzen



Gewerbemeldungen

| Jahr | An | Ab |
|------|------|-----|
| 2007 | 834 | 669 |
| 2006 | 877 | 679 |
| 2004 | 1059 | 627 |
| 2002 | 722 | 631 |
| 2000 | 828 | 625 |
| 2007 | 686 | 515 |
| 2005 | 821 | 582 |
| 2004 | 892 | 471 |
| 2003 | 709 | 443 |
| 2001 | 593 | 398 |
| 2007 | 90 | 80 |
| 2005 | 94 | 63 |
| 2004 | 104 | 77 |
| 2003 | 88 | 79 |
| 2001 | 64 | 70 |
| 2007 | 58 | 74 |
| 2005 | 64 | 72 |
| 2004 | 63 | 79 |
| 2003 | 66 | 87 |
| 2001 | 108 | 132 |



Einblicke in städtische Kundenrefinanzierungs- und Zinsüberschuss Relationen der Bankenwirtschaft erhalten Sie auch mit den Seiten:
<http://www.rankingweb.de/Banken.html>
<http://www.rankingweb.de/stadt.html>