

Finanzen und Erwerbstätigkeit

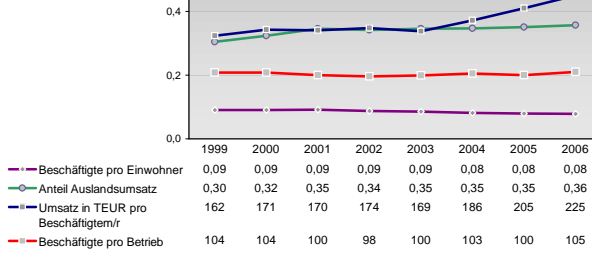
Neuwied, Landkreis

Versicherungspflichtig Beschäftigte am Arbeitsort [WZ 93]

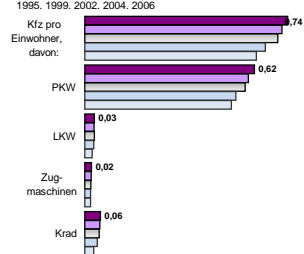
- [D] Verarbeitendes Gewerbe
- [E] Energie und Wasserversorgung
- [F] Baugewerbe
- [G] Handel; Instandhaltung und Reparatur
- [H] Gastgewerbe
- [I] Verkehr und Nachrichtenübermittlung
- [J] Kredit- und Versicherungsgewerbe
- [K] Grundstücks-, Wohnungswesen, Dienstleistungen für Unternehmen
- [L, O, P] Öffentliche Verwaltung, Verteidigung, Sozialversicherung ect.
- [M, N, O, P] Öffentliche und persönliche Dienstleistungen, Private Haushalte

m	w	männlich	weiblich
12.993	4.863		
13.329	4.933		
14.261	5.174		
14.826	5.479		
14.359	5.343		
328	113		
331	118		
452	147		
426	132		
428	133		
3.099	456		
3.116	469		
3.364	498		
3.948	529		
4.304	534		
3.551	3.724		
3.526	3.833		
3.803	3.932		
4.055	4.043		
3.968	4.021		
461	582		
472	587		
454	635		
498	727		
464	711		
2.111	920		
2.068	898		
2.026	922		
1.981	891		
1.666	807		
452	706		
452	705		
463	702		
499	752		
546	713		
1.964	1.701		
1.621	1.554		
1.538	1.757		
1.638	1.893		
1.491	1.725		
902	1.493		
886	1.504		
907	1.465		
999	1.379		
998	1.356		
2.684	8.287		
2.734	8.365		
2.551	8.351		
2.367	7.916		
2.293	7.638		

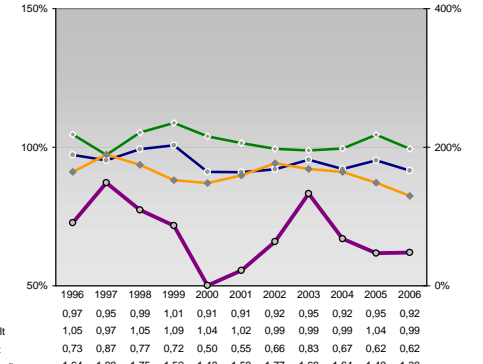
Umsatz und Beschäftigte des verarbeitenden und produzierenden Gewerbes



Kfz pro Einwohner

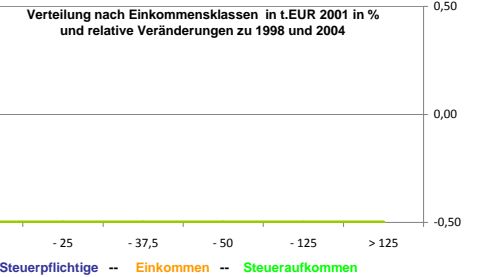
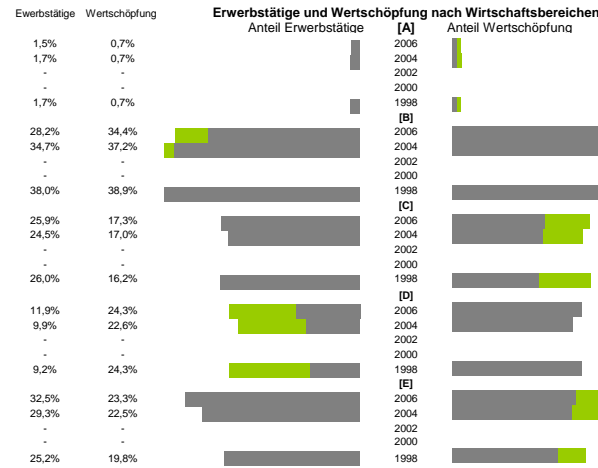


kommunale Haushalte



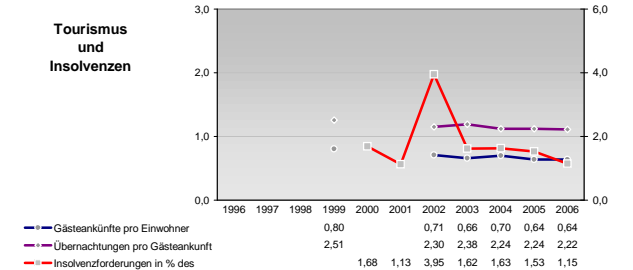
Wirtschaftsbereiche

- [A]: Land- Forstwirtschaft, Fischerei
- [B]: Produzierendes Gewerbe
- [C]: Handel, Gastgewerbe, Verkehr
- [D]: Finanzierung, Vermietung und Unternehmensdienstleistungen
- [E]: Öffentliche und private Dienstleister



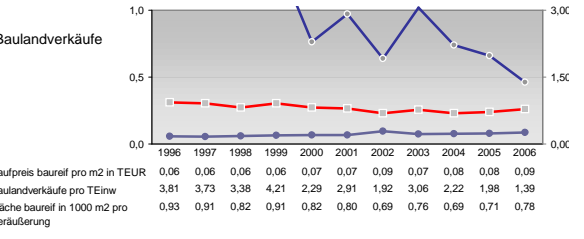
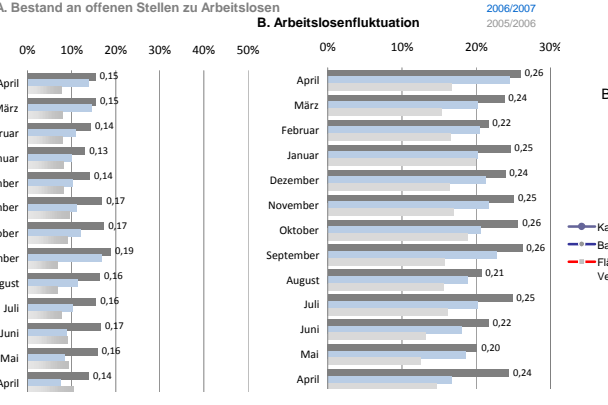
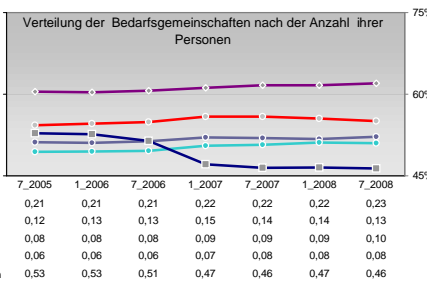
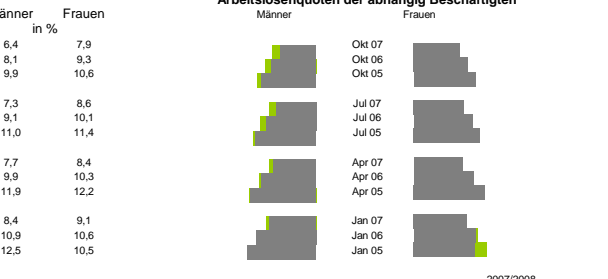
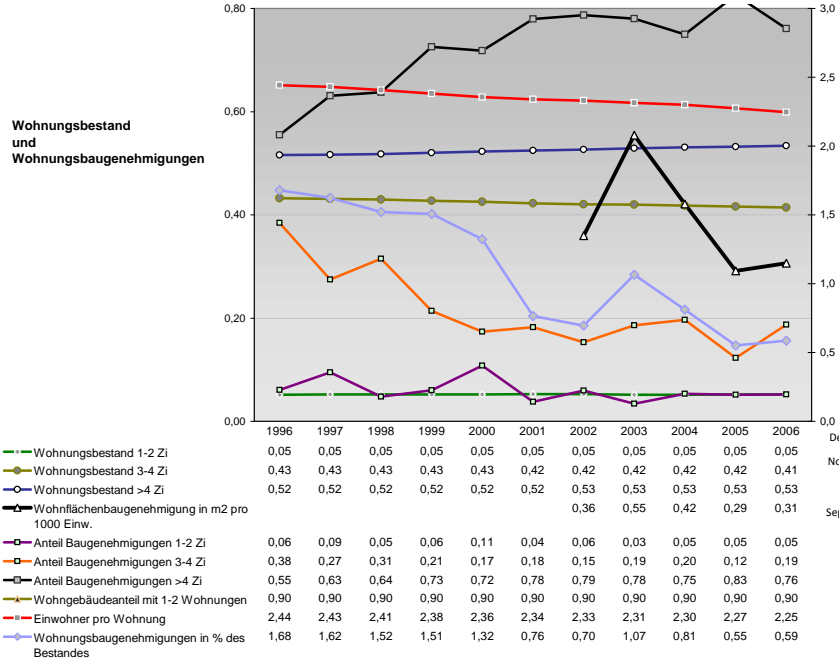
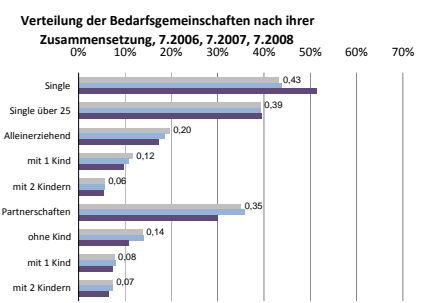
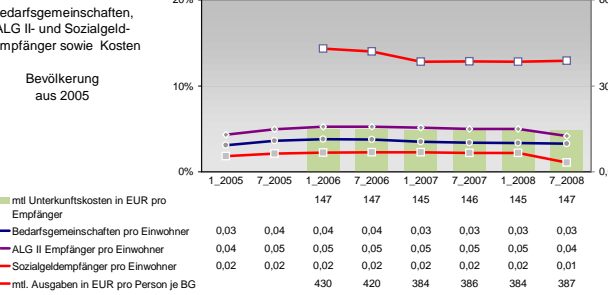
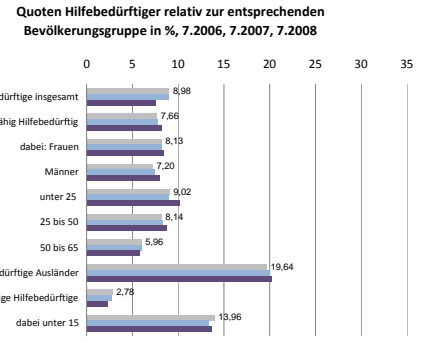
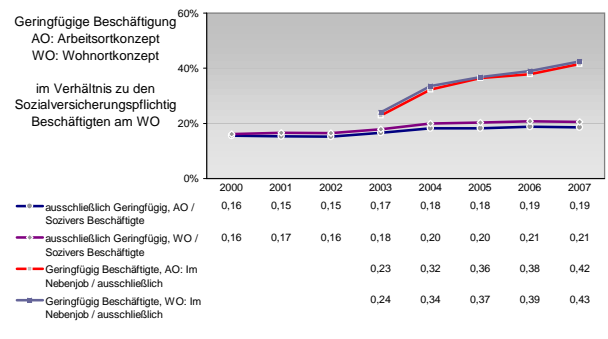
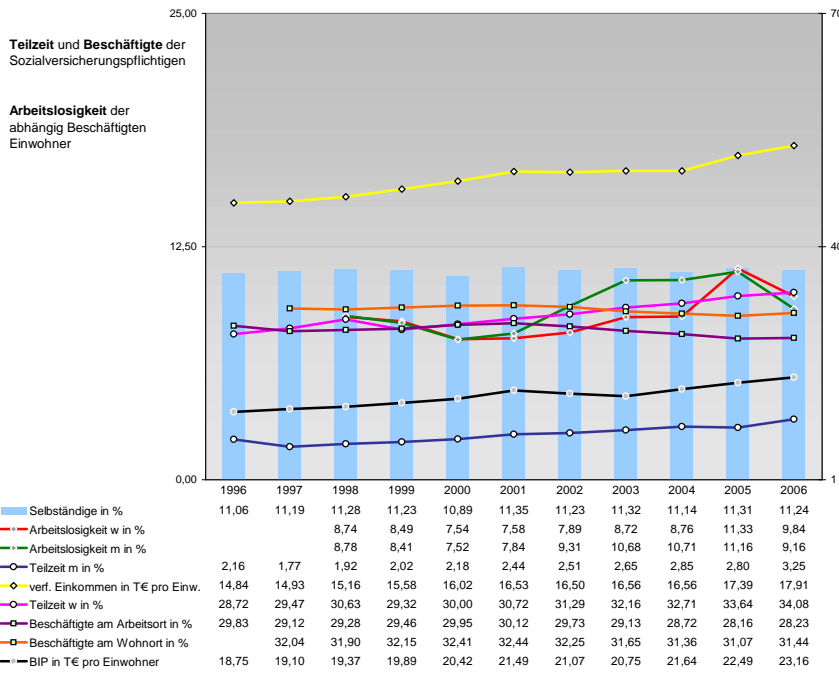
	m	w
Erwerbstätige	1,5%	0,7%
Wertschöpfung	0,7%	0,7%
Anteil Erwerbstätige	28,2%	34,4%
Wertschöpfung nach Wirtschaftsbereichen	34,7%	37,2%
Anteil Erwerbstätige	38,0%	38,9%
Wertschöpfung	25,9%	17,3%
Anteil Erwerbstätige	24,5%	17,0%
Wertschöpfung	26,0%	16,2%
Anteil Erwerbstätige	11,9%	24,3%
Wertschöpfung	9,9%	22,6%
Anteil Erwerbstätige	9,2%	24,3%
Wertschöpfung	32,5%	23,3%
Anteil Erwerbstätige	29,3%	22,5%
Wertschöpfung	25,2%	19,8%
Anteil der Soziverspflichtig Beschäftigten am Arbeitsort		
ohne Berufsausbildung	18,1%	15,9%
mit Berufsausbildung	62,4%	67,2%
mit höherem Bildungsabschluss	6,0%	4,7%
Ausländer ohne Berufsausbildung	33,9%	31,8%
Ausländer mit höherer Bildung	3,7%	4,9%

Tourismus und Insolvenzen



Gewerbemeldungen

An	Ab	Neu	Aufgaben	Zuzüge	Fortzüge	Übernahmen	Übergaben
2045	2017	1736	1670	215	221	94	126
2148	1983	1858	1630	196	168	133	146
2311	1758	2068	1474	1748	1567	96	111
1880	1714	1392	1398	144	123	125	124
1875	1744	1736	1670	215	221	270	254



Einblicke in städtische Kundenrefinanzierungs- und Zinsüberschuss Relationen der Bankenwirtschaft erhalten Sie auch mit den Seiten:
<http://www.rankingweb.de/Banken.html>
<http://www.rankingweb.de/stadt.html>