

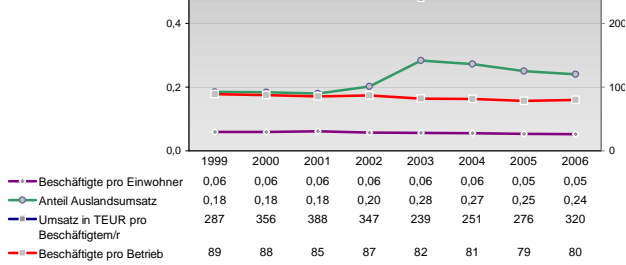
Finanzen und Erwerbstätigkeit

Nienburg (Weser), Landkreis

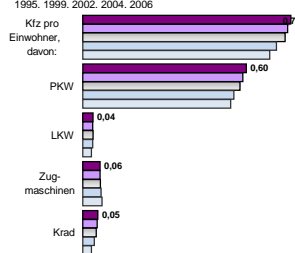
Versicherungspflichtig Beschäftigte am Arbeitsort [WZ 93]

	[D]	[E]	[F]	[G]	[H]	[I]	[J]	[K]	[L, O, P]
	Verarbeitendes Gewerbe	Energie und Wasserversorgung	Baugewerbe	Handel; Instandhaltung und Reparatur	Verkehr und Nachrichtenübermittlung	Kredit- und Versicherungsgewerbe	Grundstücks-, Wohnungswesen, Dienstleistungen für Unternehmen	Öffentliche Verwaltung, Verteidigung, Sozialversicherung ect.	Öffentliche und persönliche Dienstleistungen, Private Haushalte
m	w	männlich	weiblich						
5.785	2.079								
5.697	2.112								
5.338	2.278								
6.358	2.557								
6.188	2.557								
269	34								
273	33								
280	31								
317	43								
313	50								
2.345	286								
2.378	295								
2.869	321								
3.233	379								
3.660	406								
2.700	2.723								
2.711	2.793								
2.577	2.840								
2.644	2.986								
2.660	2.950								
148	335								
151	314								
176	365								
191	338								
165	386								
1.349	326								
1.175	390								
1.162	335								
1.177	290								
1.163	275								
472	670								
482	658								
512	681								
564	685								
566	666								
818	807								
767	807								
766	787								
778	787								
696	718								
859	1.203								
889	1.179								
973	1.151								
1.022	1.143								
1.070	1.098								
1.280	4.682								
1.274	4.734								
1.283	4.761								
1.299	4.618								
1.228	4.488								

Umsatz und Beschäftigte des verarbeitenden und produzierenden Gewerbes



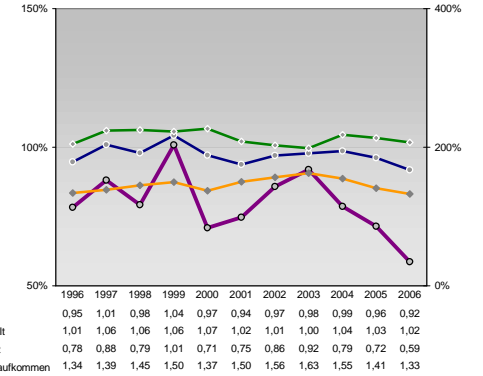
Kfz pro Einwohner



Wirtschaftsbereiche

- [A]: Land- Forstwirtschaft, Fischerei
- [B]: Produzierendes Gewerbe
- [C]: Handel, Gastgewerbe, Verkehr
- [D]: Finanzierung, Vermietung und Unternehmensdienstleistungen
- [E]: Öffentliche und private Dienstleister

kommunale Haushalte



Erwerbstätige

Jahr	Erwerbstätige	Wertschöpfung
2006	6,7%	3,1%
2004	6,5%	4,6%
2002	-	-
2000	-	-
1998	7,4%	4,9%
2006	20,8%	25,7%
2004	27,7%	30,5%
2002	-	-
2000	-	-
1998	31,5%	34,3%
2006	28,1%	20,0%
2004	25,9%	18,4%
2002	-	-
2000	-	-
1998	24,7%	15,3%
2006	10,2%	24,0%
2004	9,3%	21,3%
2002	-	-
2000	-	-
1998	8,0%	22,8%
2006	34,2%	27,2%
2004	30,6%	25,2%
2002	-	-
2000	-	-
1998	28,4%	22,7%

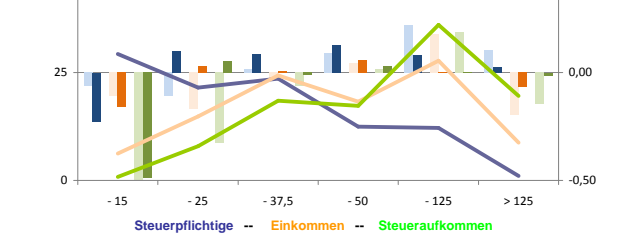
Erwerbstätige und Wertschöpfung nach Wirtschaftsbereichen



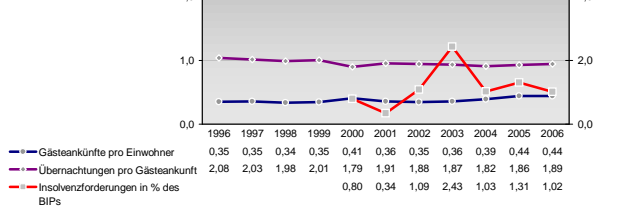
Anteile der Soziversicherungspflichtig Beschäftigten am Arbeitsort

Kategorie	m	w
ohne Berufsausbildung	18,1%	17,2%
mit Berufsausbildung	63,2%	64,6%
mit höherem Bildungsabschluss	5,1%	4,1%
Ausländer ohne Berufsausbildung	35,1%	30,4%
Ausländer mit höherer Bildung	3,0%	4,0%

Verteilung nach Einkommensklassen in t.EUR 2001 in % und relative Veränderungen zu 1998 und 2004

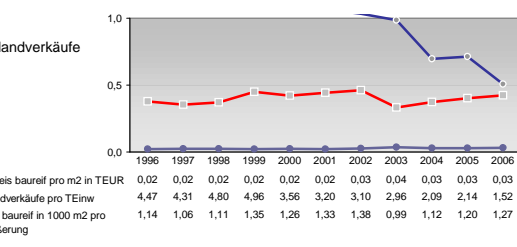
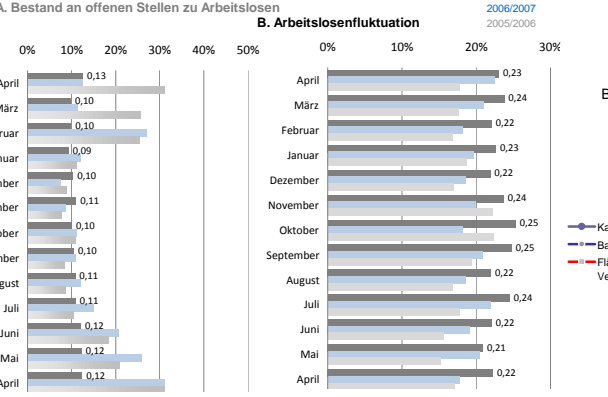
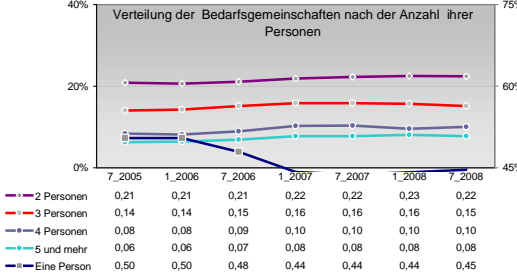
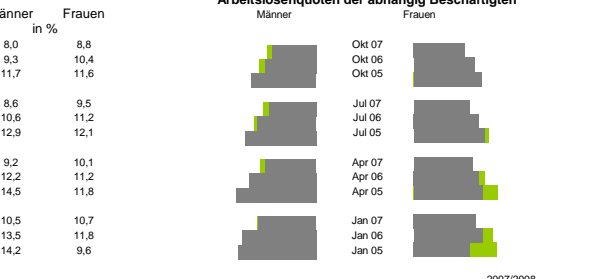
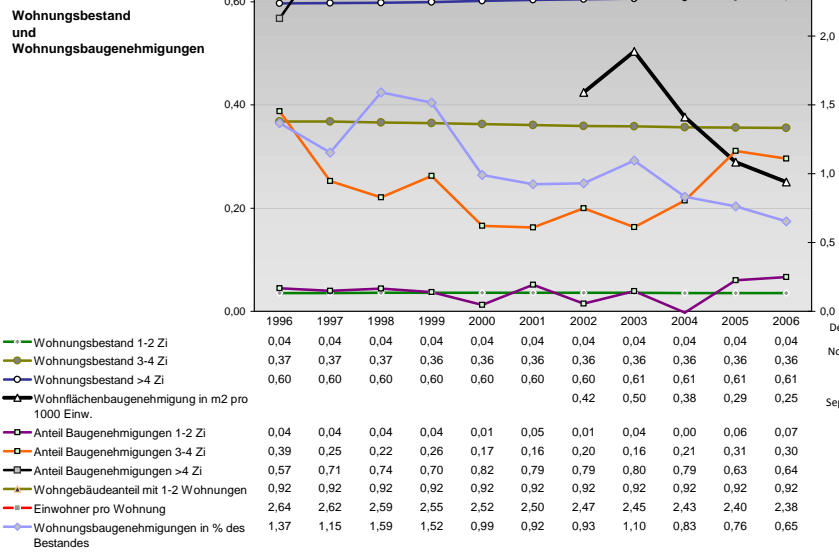
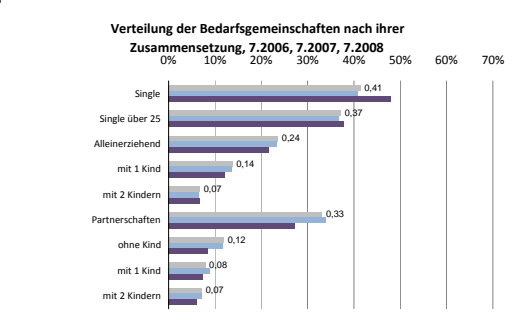
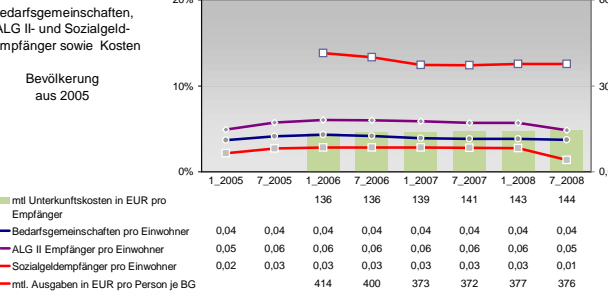
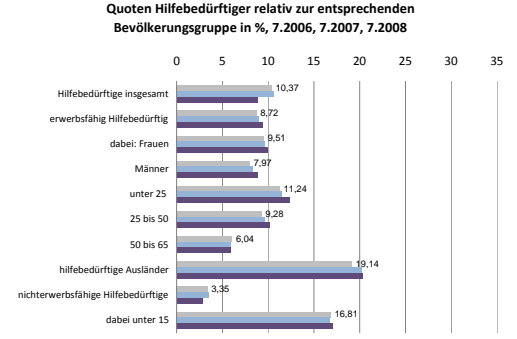
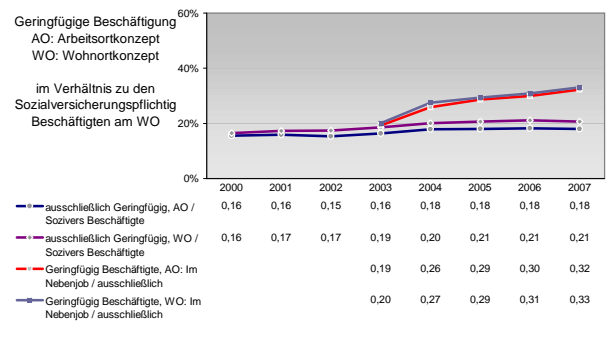
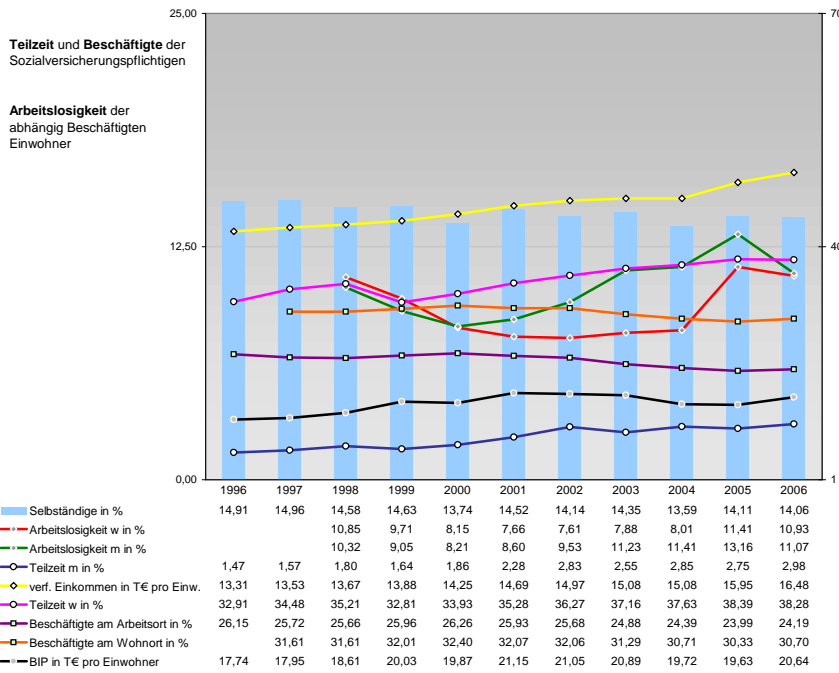


Tourismus und Insolvenzen



Gewerbemeldungen

Kategorie	An	Ab
Neu	825	577
Zuzüge	90	85
Übernahmen	79	93



Einblicke in städtische Kundenrefinanzierungs- und Zinsüberschuss Relationen der Bankenwirtschaft erhalten Sie auch mit den Seiten:
<http://www.rankingweb.de/Banken.html>
<http://www.rankingweb.de/stadt.html>