

# Finanzen und Erwerbstätigkeit

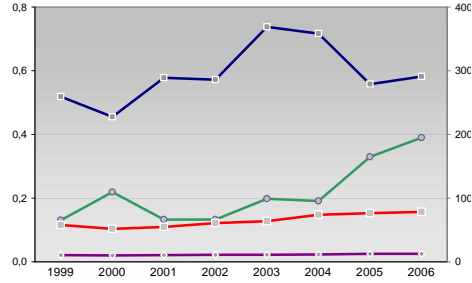
→ Nordfriesland, Landkreis

## Versicherungspflichtig Beschäftigte am Arbeitsort [WZ 93]

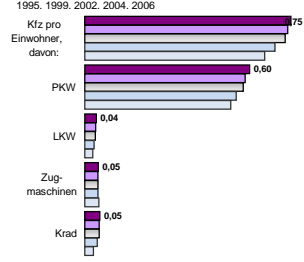
- [D] Verarbeitendes Gewerbe
- [E] Energie und Wasserversorgung
- [F] Baugewerbe
- [G] Handel; Instandhaltung und Reparatur
- [H] Gastgewerbe
- [I] Verkehr und Nachrichtenübermittlung
- [J] Kredit- und Versicherungsgewerbe
- [K] Grundstücks-, Wohnungswesen, Dienstleistungen für Unternehmen
- [L, O, P] Öffentliche Verwaltung, Verteidigung, Sozialversicherung ect.
- [M, N, O, P] Öffentliche und persönliche Dienstleistungen, Private Haushalte

m	w	männlich	weiblich
2.350	921		
2.619	1.022		
2.696	1.058		
3.031	1.179		
-	-		
*-- Anderer Maßstab --*			
1.238	229		
-	-		
582	119		
131	35		
-	-		
3.397	407		
3.258	394		
3.706	452		
4.262	520		
-	-		
3.889	4.642		
3.915	4.633		
4.114	4.806		
4.317	5.067		
-	-		
2.361	2.936		
2.390	2.966		
2.228	3.031		
2.356	3.229		
-	-		
1.683	451		
1.618	419		
1.658	534		
1.644	542		
-	-		
547	563		
537	556		
565	578		
713	795		
-	-		
1.460	1.801		
1.363	1.752		
1.424	1.872		
1.408	1.764		
-	-		
3.484	2.279		
3.539	2.218		
3.612	2.087		
3.849	2.093		
-	-		
2.525	7.532		
2.426	7.451		
2.487	7.548		
2.300	7.068		
-	-		

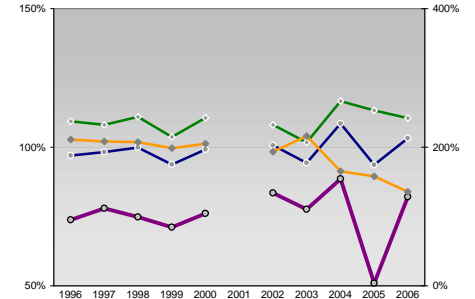
## Umsatz und Beschäftigte des verarbeitenden und produzierenden Gewerbes



## Kfz pro Einwohner



## kommunale Haushalte



## Wirtschaftsbereiche

- [A]: Land-, Forstwirtschaft, Fischerei
- [B]: Produzierendes Gewerbe
- [C]: Handel, Gastgewerbe, Verkehr
- [D]: Finanzierung, Vermietung und Unternehmensdienstleistungen
- [E]: Öffentliche und private Dienstleister

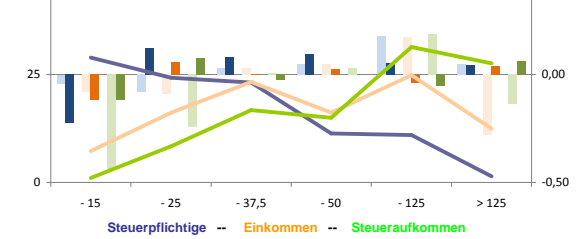
## Erwerbstätige

Wirtschaftsbereich	2006	2004	2002	2000	1998	2006	2004	2002	2000	1998
[A]	6,0%	5,7%	5,9%	7,8%	14,4%	10,5%	10,1%	8,8%	39,5%	35,2%
[B]	3,3%	4,1%	5,0%	13,6%	15,4%	31,1%	32,4%	31,0%	30,8%	27,6%
[C]	-	-	-	-	-	-	-	-	-	-
[D]	-	-	-	-	-	-	-	-	-	-
[E]	-	-	-	-	-	-	-	-	-	-
[F]	-	-	-	-	-	-	-	-	-	-
[G]	-	-	-	-	-	-	-	-	-	-
[H]	-	-	-	-	-	-	-	-	-	-
[I]	-	-	-	-	-	-	-	-	-	-
[J]	-	-	-	-	-	-	-	-	-	-
[K]	-	-	-	-	-	-	-	-	-	-
[L, O, P]	-	-	-	-	-	-	-	-	-	-

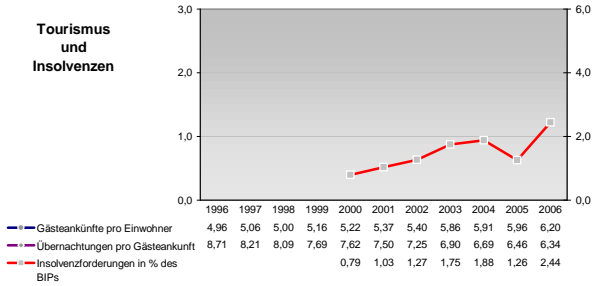
## Erwerbstätige und Wertschöpfung nach Wirtschaftsbereichen



## Verteilung nach Einkommensklassen in t.EUR 2001 in % und relative Veränderungen zu 1998 und 2004



## Tourismus und Insolvenzen

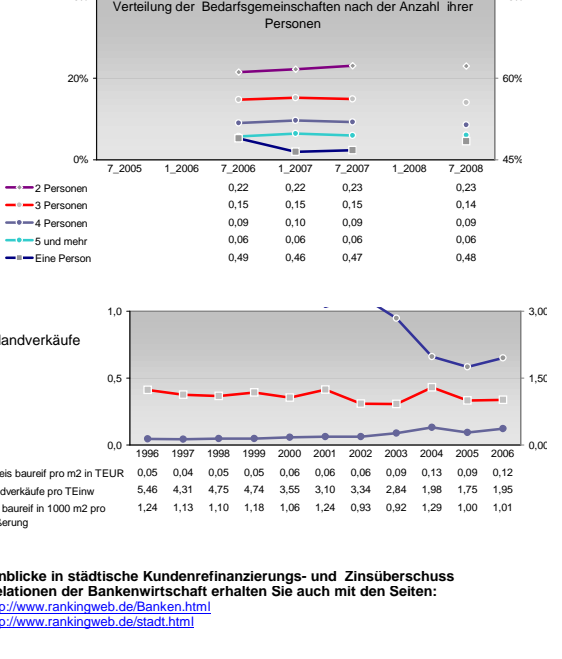
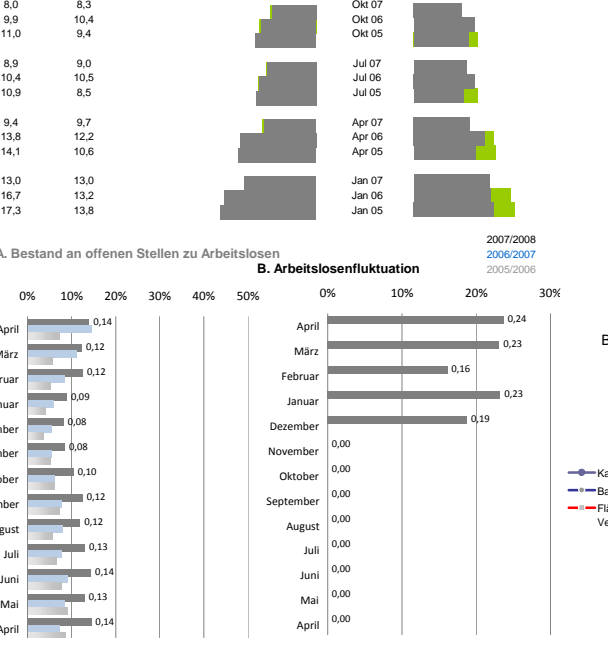
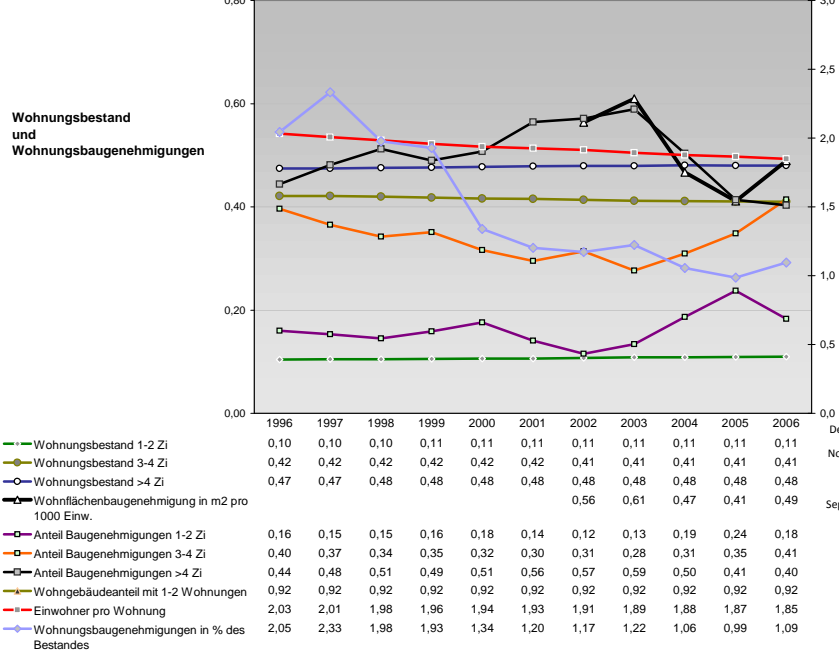
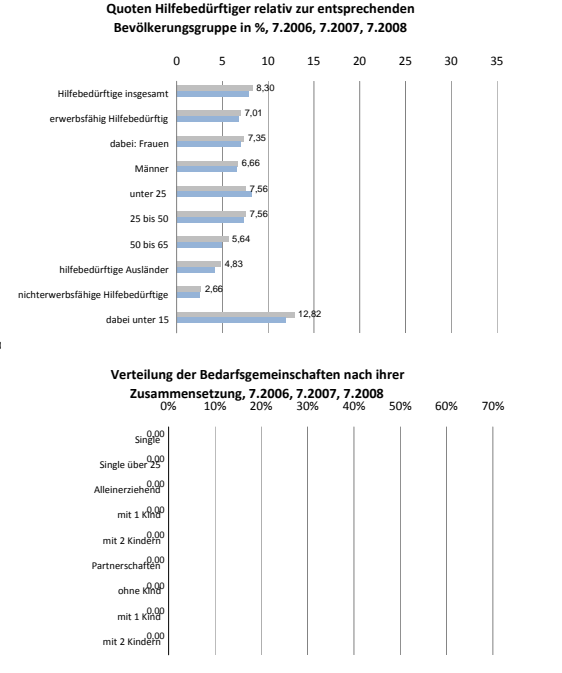
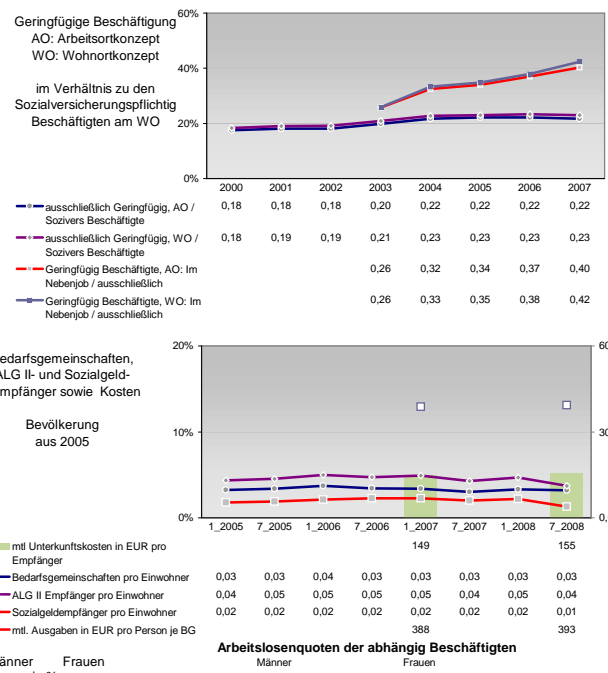
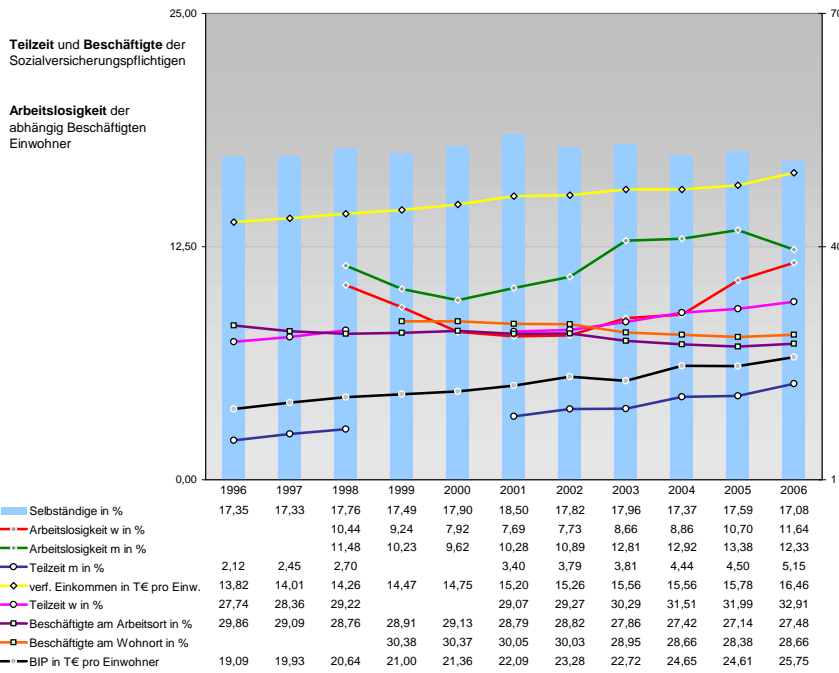


## Anteile der Soziversicherungspflichtig Beschäftigten am Arbeitsort

Bildungsniveau	2006	2004	2001	1998	1995
ohne Berufsausbildung	11,6%	11,9%	11,9%	13,3%	14,5%
mit Berufsausbildung	61,7%	59,0%	63,2%	65,0%	67,0%
mit höherem Bildungsabschluss	3,8%	3,6%	3,7%	3,2%	3,0%
Ausländer ohne Berufsausbildung	8,4%	11,1%	8,7%	12,6%	12,2%
Ausländer mit höherer Bildung	2,9%	4,7%	3,5%	2,3%	1,4%

## Gewerbemeldungen

Kategorie	2007	2006	2004	2002	2000
An	2033	1601	2181	2474	1924
Ab	1601	1726	1574	1685	1591
Neu	1618	1238	1959	2027	1715
Aufgaben	1238	1342	1132	1068	1519
Zuzüge	202	176	165	147	163
Fortzüge	176	196	208	172	151
Übernahmen	213	187	212	234	272
Übergaben	187	221	300	234	264
Maßstab	355	340	355	340	340



Einblicke in städtische Kundenrefinanzierungs- und Zinsüberschuss Relationen der Bankenwirtschaft erhalten Sie auch mit den Seiten:  
<http://www.rankingweb.de/Banken.html>  
<http://www.rankingweb.de/stadt.html>