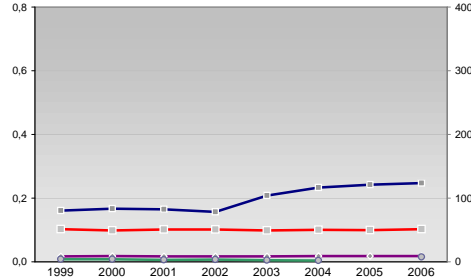


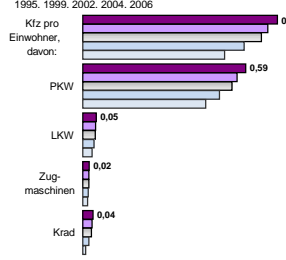
# Finanzen und Erwerbstätigkeit

Nordvorpommern, Kreis

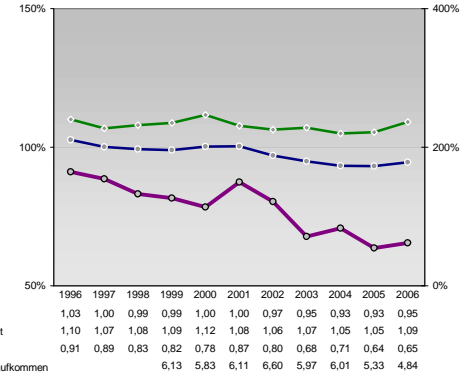
## Umsatz und Beschäftigte des verarbeitenden und produzierenden Gewerbes



## Kfz pro Einwohner



## kommunale Haushalte



## Versicherungspflichtig Beschäftigte am Arbeitsort [WZ 93]

- [D] Verarbeitendes Gewerbe
- [E] Energie und Wasserversorgung
- [F] Baugewerbe
- [G] Handel; Instandhaltung und Reparatur
- [H] Gastgewerbe
- [I] Verkehr und Nachrichtenübermittlung
- [J] Kredit- und Versicherungswesen
- [K] Grundstücks-, Wohnungswesen, Dienstleistungen für Unternehmen
- [L, O, P] Öffentliche Verwaltung, Verteidigung, Sozialversicherung ect.
- [M, N, Q] Öffentliche und persönliche Dienstleistungen, Private Haushalte

	1999	2000	2001	2002	2003	2004	2005	2006
Beschäftigte pro Einwohner	0,02	0,02	0,02	0,02	0,02	0,02	0,02	0,02
Anteil Auslandsumsatz	0,01	0,01	0,01	0,01	0,01	0,00	0,02	
Umsatz in TEUR pro Beschäftigtem/r	80	83	82	78	104	117	121	124
Beschäftigte pro Betrieb	51	49	51	51	49	50	50	51

- [A]: Land-, Forstwirtschaft, Fischerei
- [B]: Produzierendes Gewerbe
- [C]: Handel, Gastgewerbe, Verkehr
- [D]: Finanzierung, Vermietung und Unternehmensdienstleistungen
- [E]: Öffentliche und private Dienstleister

## Erwerbstätige und Wertschöpfung

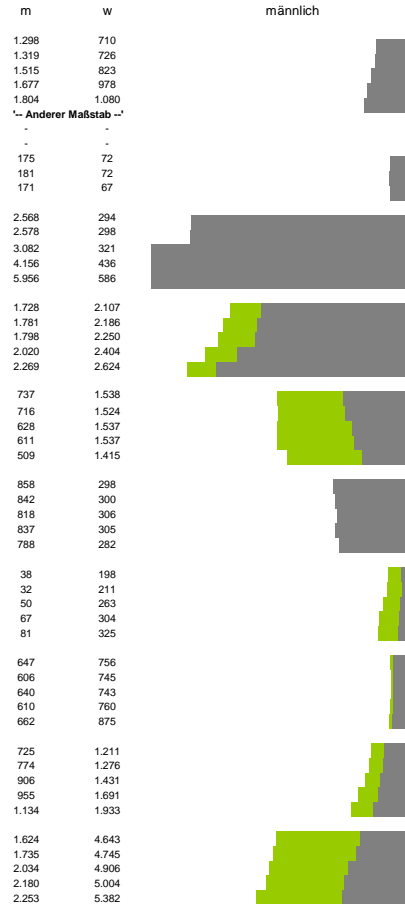
Jahr	Erwerbstätige	Wertschöpfung
2006	7,5%	5,0%
2005	7,4%	8,0%
2004	-	-
2003	7,3%	8,5%
2002	7,8%	8,2%
2001	18,3%	16,1%
2000	-	-
1999	31,3%	23,9%
1998	31,3%	20,2%
1997	28,7%	18,4%
1996	-	-
1995	25,9%	15,5%
1994	8,4%	28,0%
1993	7,7%	24,4%
1992	-	-
1991	6,1%	22,1%
1990	44,9%	38,5%
1989	38,0%	33,1%
1988	-	-
1987	29,3%	30,0%

## Erwerbstätige und Wertschöpfung nach Wirtschaftsbereichen

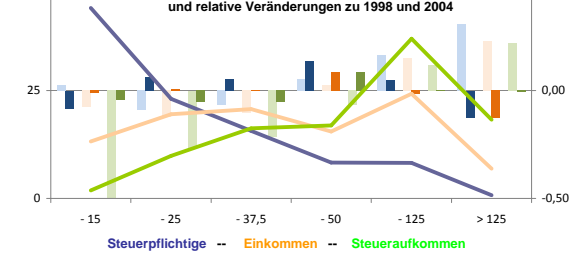


## Anteile der Soziversicherungspflichtig Beschäftigten am Arbeitsort

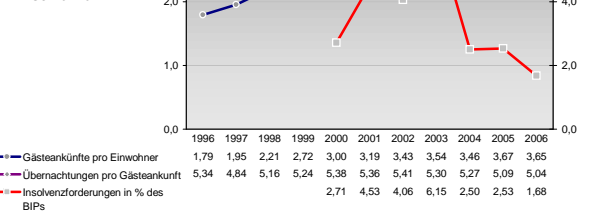
Jahr	ohne Berufsausbildung	w
2006	10,4%	7,1%
2005	10,5%	7,5%
2004	12,6%	9,0%
2003	-	-
2002	-	-
2001	-	-
2000	-	-
1999	-	-
1998	-	-
1997	-	-
1996	-	-
1995	-	-
2006	68,4%	70,6%
2005	70,4%	72,3%
2004	71,6%	73,6%
2003	73,4%	76,1%
2002	-	-
2001	-	-
2000	-	-
1999	-	-
1998	-	-
1997	-	-
1996	-	-
1995	-	-
2006	4,7%	6,9%
2005	4,6%	6,6%
2004	4,6%	6,1%
2003	-	-
2002	-	-
2001	-	-
2000	-	-
1999	-	-
1998	-	-
1997	-	-
1996	-	-
1995	-	-
2006	-	-
2005	-	-
2004	-	-
2003	12,1%	14,7%
2002	-	-
2001	-	-
2000	-	-
1999	-	-
1998	-	-
1997	-	-
1996	-	-
1995	-	-
2006	-	-
2005	-	-
2004	-	-
2003	-	-
2002	-	-
2001	-	-
2000	-	-
1999	-	-
1998	-	-
1997	-	-
1996	-	-
1995	-	-



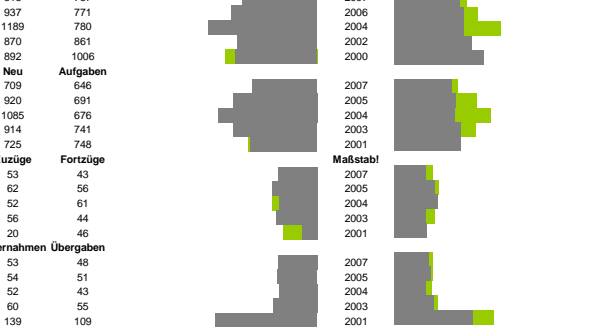
## Verteilung nach Einkommensklassen in t.EUR 2001 in % und relative Veränderungen zu 1998 und 2004

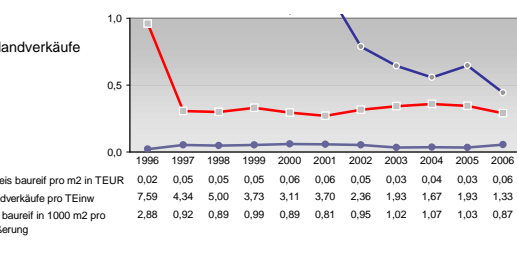
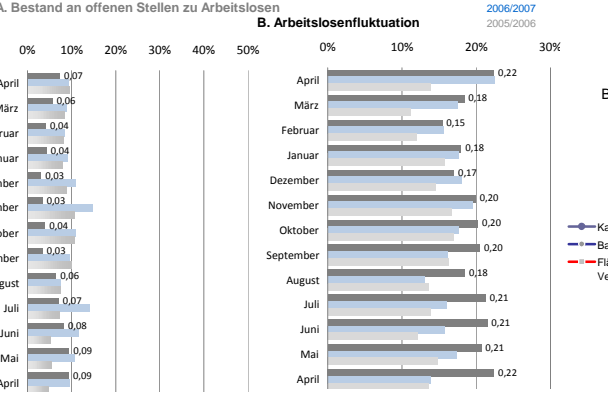
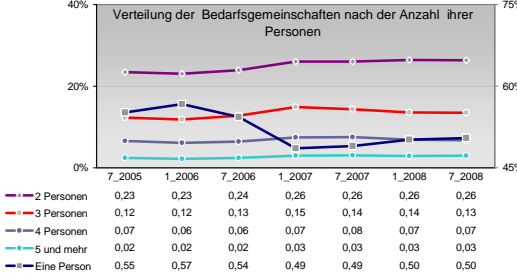
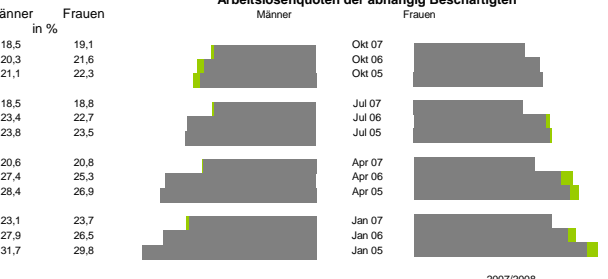
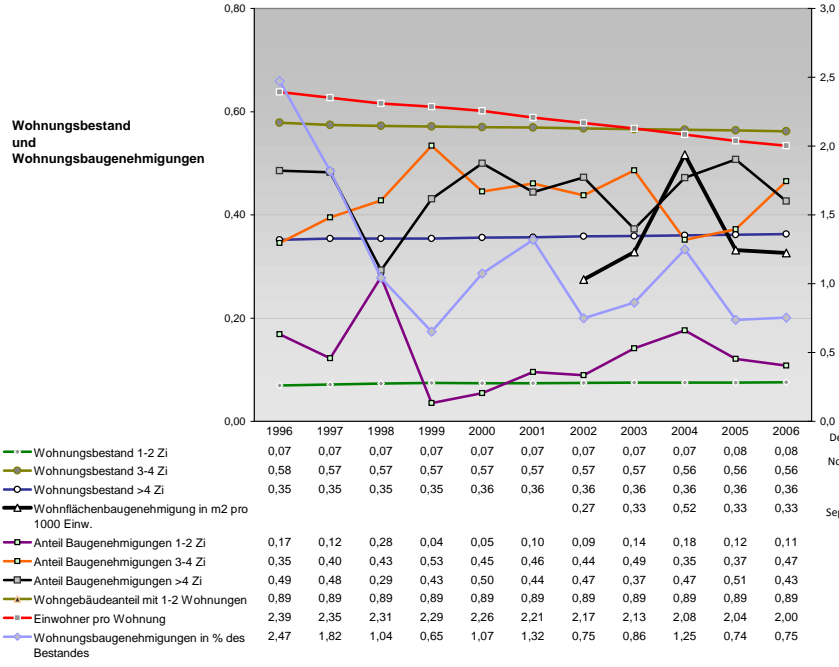
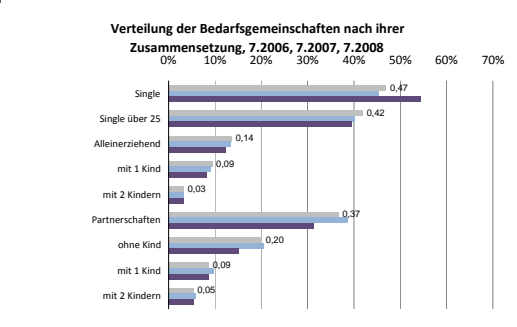
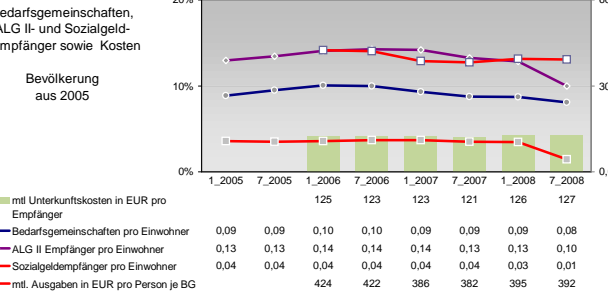
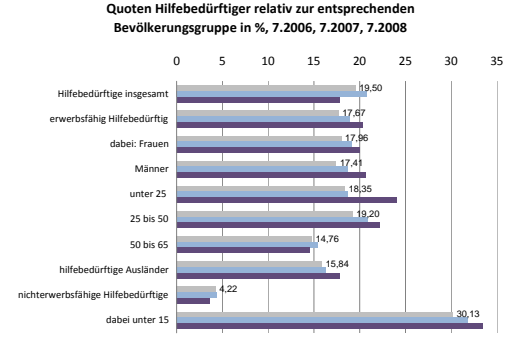
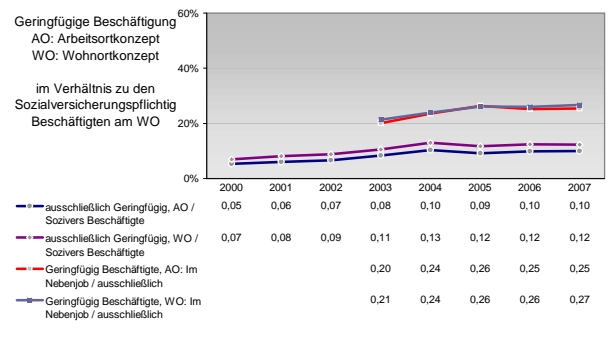
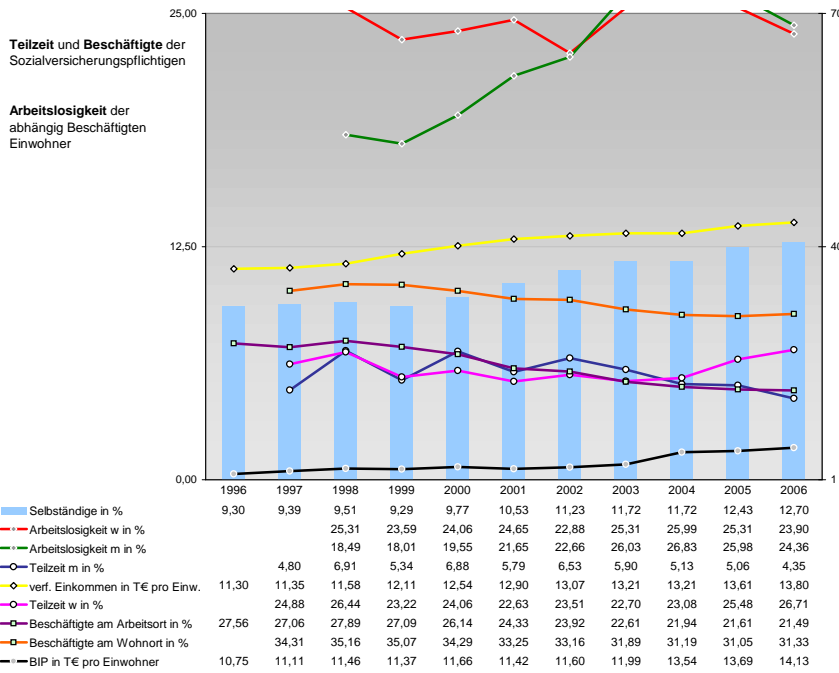


## Tourismus und Insolvenzen



## Gewerbemeldungen





Einblicke in städtische Kundenrefinanzierungs- und Zinsüberschuss Relationen der Bankenwirtschaft erhalten Sie auch mit den Seiten:  
<http://www.rankingweb.de/Banken.html>  
<http://www.rankingweb.de/stadt.html>