

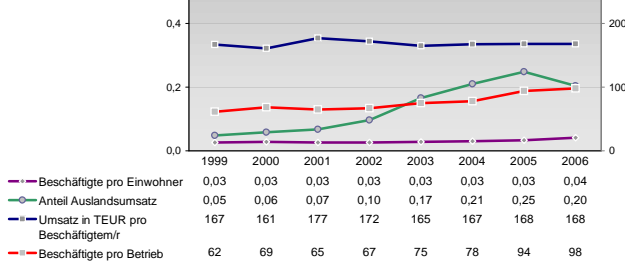
# Finanzen und Erwerbstätigkeit

→ Nordwestmecklenburg, Kreis

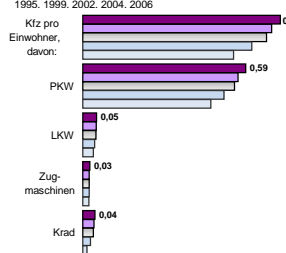
## Versicherungspflichtig Beschäftigte am Arbeitsort [WZ 93]

	[D]	[E]	[F]	[G]	[H]	[I]	[J]	[K]	[L, O]	[M, N, O, P]
	Verarbeitendes Gewerbe	Energie und Wasserversorgung	Baugewerbe	Handel; Instandhaltung und Reparatur	Verkehr und Nachrichtenübermittlung	Kredit- und Versicherungsgewerbe	Grundstücks-, Wohnungswesen, Dienstleistungen für Unternehmen	Öffentliche Verwaltung, Verteidigung, Sozialversicherung ect.	Öffentliche und persönliche Dienstleistungen, Private Haushalte	
m	w	männlich	weiblich							
3.578	1.630									
3.242	1.543									
2.735	1.507									
2.590	1.556									
2.832	1.586									
229	54									
121	64									
117	65									
119	64									
121	60									
3.246	359									
3.348	368									
3.830	402									
4.441	482									
5.689	561									
1.348	1.727									
1.327	1.755									
1.342	1.790									
1.408	1.788									
1.441	1.967									
411	907									
439	943									
427	966									
400	943									
371	940									
1.250	320									
1.167	317									
1.229	300									
1.303	273									
1.423	255									
11	37									
51	137									
53	145									
47	143									
60	153									
925	669									
864	634									
657	640									
733	650									
590	675									
517	1.308									
507	1.332									
581	1.442									
744	1.631									
899	1.904									
1.532	3.990									
1.474	3.906									
1.703	3.851									
1.794	4.057									
1.836	3.989									

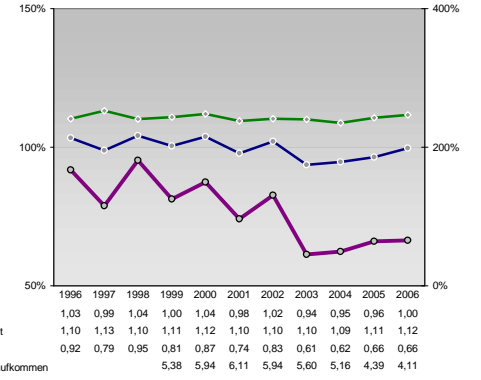
## Umsatz und Beschäftigte des verarbeitenden und produzierenden Gewerbes



## Kfz pro Einwohner



## kommunale Haushalte



## Wirtschaftsbereiche

- [A]: Land-, Forstwirtschaft, Fischerei
- [B]: Produzierendes Gewerbe
- [C]: Handel, Gastgewerbe, Verkehr
- [D]: Finanzierung, Vermietung und Unternehmensdienstleistungen
- [E]: Öffentliche und private Dienstleister

## Erwerbstätige und Wertschöpfung

Jahr	Erwerbstätige	Wertschöpfung
2006	9,1%	5,2%
2004	8,3%	8,7%
2002	-	-
2000	8,9%	10,3%
1998	19,8%	22,7%
2006	29,9%	28,6%
2004	-	-
2002	37,2%	31,8%
2000	29,9%	20,4%
1998	25,9%	18,1%
2006	-	-
2004	22,6%	14,5%
2002	-	-
2000	8,8%	26,3%
1998	7,8%	21,1%
2006	-	-
2004	5,3%	20,9%
2002	-	-
2000	32,5%	25,4%
1998	28,2%	23,6%
2006	-	-
2004	26,0%	22,5%
2002	-	-
2000	-	-
1998	-	-

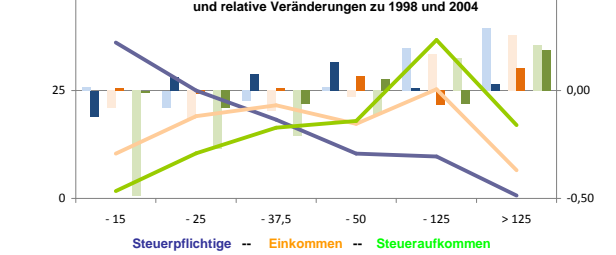
## Erwerbstätige und Wertschöpfung nach Wirtschaftsbereichen



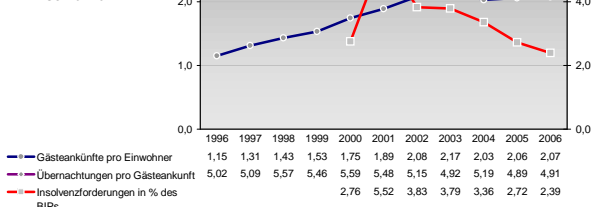
## Anteile der Soziversicherungspflichtig Beschäftigten am Arbeitsort

Bildungsniveau	m	w
ohne Berufsausbildung	11,3%	9,6%
2005	11,7%	10,1%
2003	12,7%	11,0%
2001	12,7%	10,2%
1999	-	-
2006	61,5%	60,7%
2005	62,4%	61,8%
2003	62,7%	63,2%
2001	65,0%	65,9%
1999	-	-
2006	4,5%	7,7%
2005	5,1%	7,9%
2003	5,3%	7,9%
2001	-	-
1999	-	-
2006	14,6%	15,3%
2005	18,1%	16,2%
2003	8,7%	4,8%
2001	11,0%	8,7%
1998	-	-
1995	-	-
2006	2,0%	6,8%
2004	3,2%	13,5%
2001	7,7%	13,7%
1998	-	-
1995	-	-

## Verteilung nach Einkommensklassen in t.EUR 2001 in % und relative Veränderungen zu 1998 und 2004

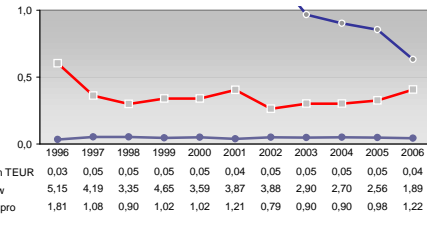
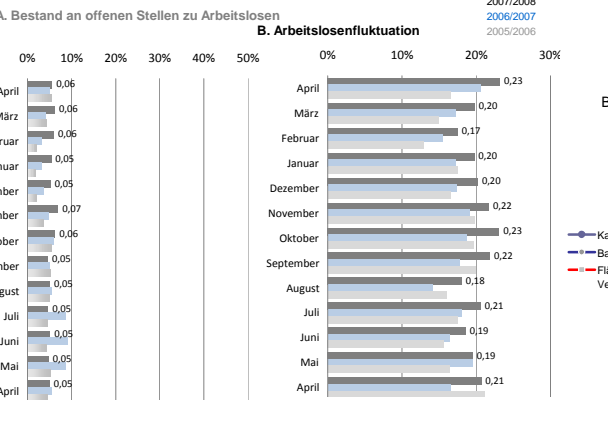
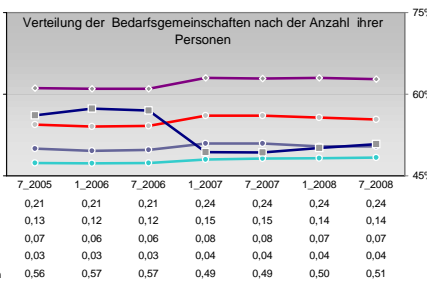
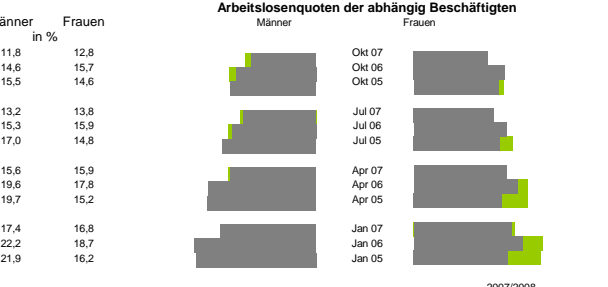
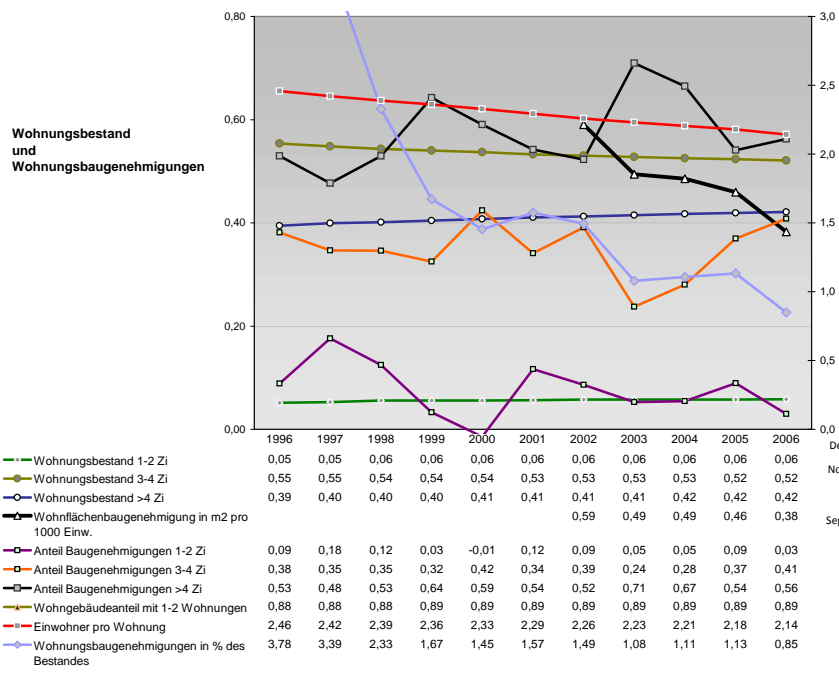
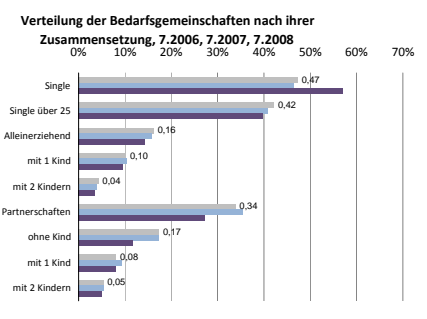
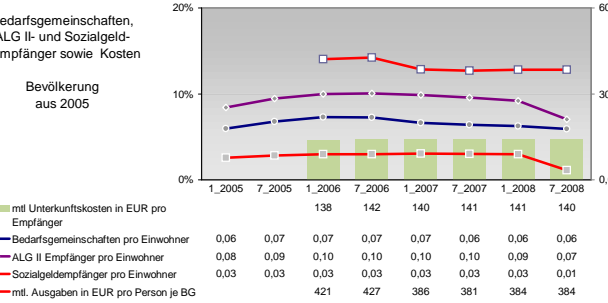
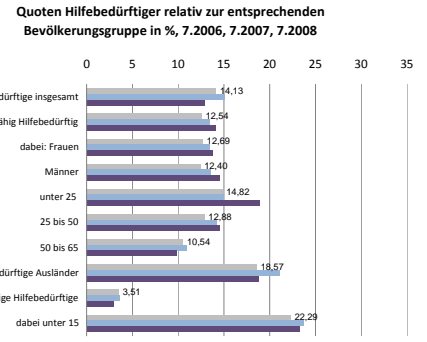
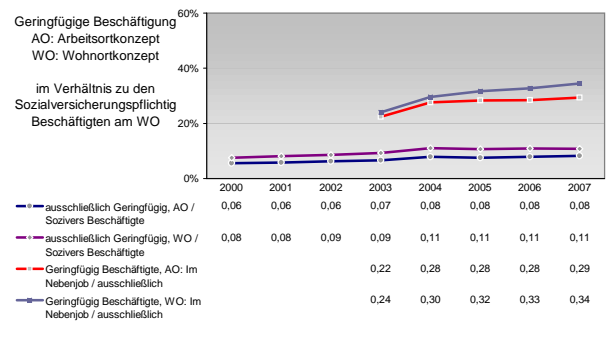
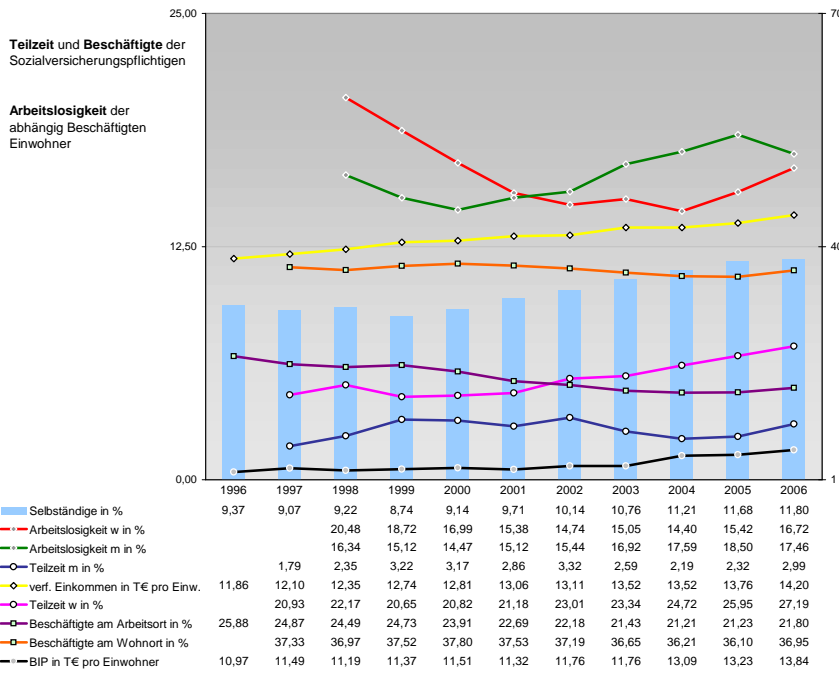


## Tourismus und Insolvenzen



## Gewerbemeldungen

Kategorie	2007	2006	2004	2002	2000
An	1175	930			
Ab	992	850			
Neu	1255	788			
Aufgaben	858	855			
Neu	981	1022			
Aufgaben	1003	815			
Neu	958	721			
Aufgaben	1145	687			
Neu	897	708			
Aufgaben	726	710			
Neu	112	75			
Aufgaben	92	63			
Neu	62	67			
Aufgaben	90	59			
Neu	40	52			
Aufgaben	60	40			
Neu	47	41			
Aufgaben	48	34			
Neu	46	42			
Aufgaben	97	68			



Einblicke in städtische Kundenrefinanzierungs- und Zinsüberschuss Relationen der Bankenwirtschaft erhalten Sie auch mit den Seiten:  
<http://www.rankingweb.de/Banken.html>  
<http://www.rankingweb.de/stadt.html>