

# Finanzen und Erwerbstätigkeit

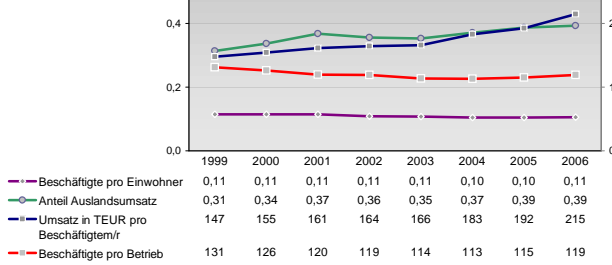
Oberbergischer Kreis

## Versicherungspflichtig Beschäftigte am Arbeitsort [WZ 93]

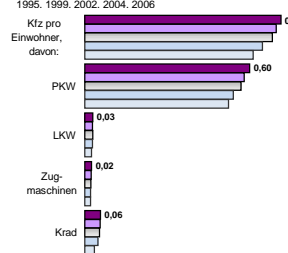
- [D] Verarbeitendes Gewerbe
- [E] Energie und Wasserversorgung
- [F] Baugewerbe
- [G] Handel; Instandhaltung und Reparatur
- [H] Gastgewerbe
- [I] Verkehr und Nachrichtenübermittlung
- [J] Kredit- und Versicherungsgewerbe
- [K] Grundstücks-, Wohnungswesen, Dienstleistungen für Unternehmen
- [L, O, P] Öffentliche Verwaltung, Verteidigung, Sozialversicherung ect.
- [M, N, O, P] Öffentliche und persönliche Dienstleistungen, Private Haushalte

m	w	männlich	weiblich
25.988	8.145		
25.935	8.142		
26.331	8.674		
27.591	9.684		
27.079	9.387		
627	199		
613	194		
606	180		
631	166		
661	163		
3.852	531		
3.952	557		
4.404	607		
4.836	652		
5.276	712		
5.777	5.414		
5.771	5.440		
5.801	5.706		
6.158	5.915		
6.167	5.687		
583	850		
579	859		
596	984		
608	1.012		
578	951		
1.411	481		
1.432	596		
1.461	506		
1.353	467		
1.329	457		
649	1.007		
649	1.009		
691	992		
678	1.000		
666	979		
6.401	3.996		
5.485	3.761		
5.256	3.765		
5.358	3.518		
4.472	3.135		
1.263	1.693		
1.265	1.678		
1.328	1.723		
1.372	1.800		
1.366	1.674		
3.606	11.599		
3.591	11.701		
3.475	11.808		
3.752	11.408		
3.430	10.625		

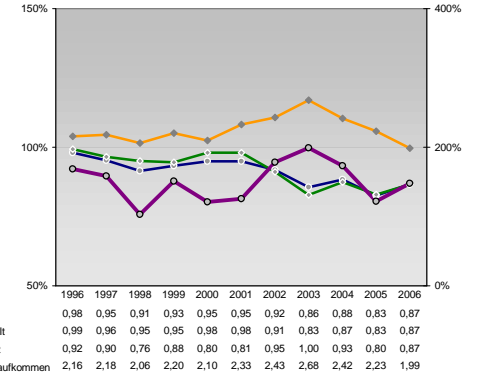
## Umsatz und Beschäftigte des verarbeitenden und produzierenden Gewerbes



## Kfz pro Einwohner



## kommunale Haushalte



## Wirtschaftsbereiche

- [A]: Land-, Forstwirtschaft, Fischerei
- [B]: Produzierendes Gewerbe
- [C]: Handel, Gastgewerbe, Verkehr
- [D]: Finanzierung, Vermietung und Unternehmensdienstleistungen
- [E]: Öffentliche und private Dienstleister

## Erwerbstätige und Wertschöpfung

Erwerbstätige	Wertschöpfung
1,8%	0,6%
1,7%	0,8%
-	-
2,0%	0,9%
32,1%	41,0%
36,5%	42,4%
-	-
42,2%	43,3%
22,5%	11,5%
21,4%	11,1%
-	-
21,0%	10,2%
16,5%	26,4%
14,9%	25,0%
-	-
10,8%	27,7%
27,1%	20,4%
25,6%	20,7%
-	-
24,1%	17,9%

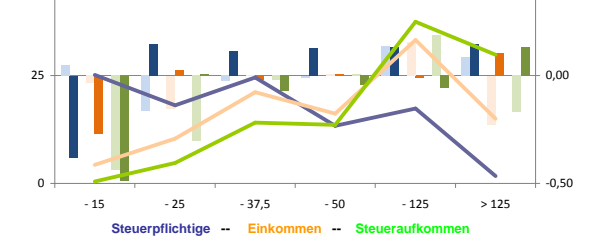
## Erwerbstätige und Wertschöpfung nach Wirtschaftsbereichen



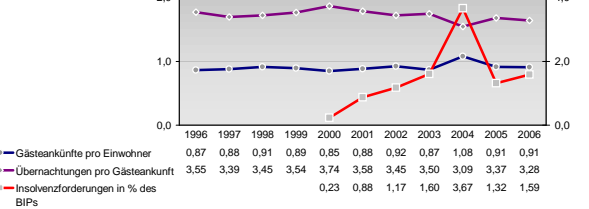
## Anteile der Soziversicherungspflichtig Beschäftigten am Arbeitsort

m	w
ohne Berufsausbildung	
21,2%	20,4%
22,6%	21,4%
24,2%	23,7%
25,2%	25,2%
26,1%	27,4%
mit Berufsausbildung	
56,7%	60,7%
57,3%	60,9%
58,2%	60,9%
60,6%	64,3%
61,6%	63,5%
mit höherem Bildungsabschluss	
10,7%	5,5%
9,7%	5,1%
9,1%	4,3%
8,4%	3,6%
7,3%	3,3%
Ausländer ohne Berufsausbildung	
43,9%	44,3%
46,7%	45,8%
50,0%	51,2%
53,0%	56,9%
55,9%	59,4%
Ausländer mit höherer Bildung	
6,1%	4,5%
5,6%	3,9%
4,4%	2,2%
2,8%	1,5%
2,8%	2,2%

## Verteilung nach Einkommensklassen in t.EUR 2001 in % und relative Veränderungen zu 1998 und 2004

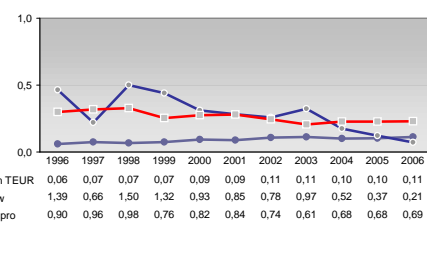
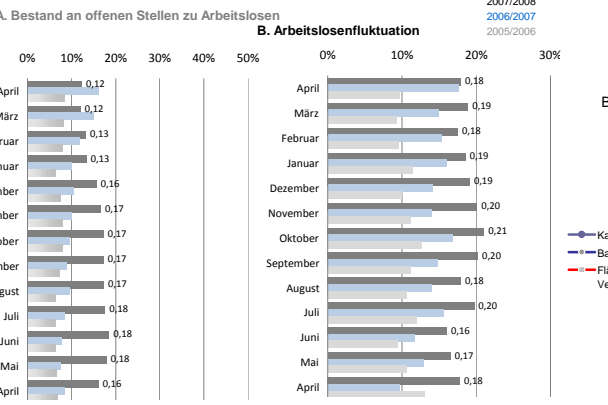
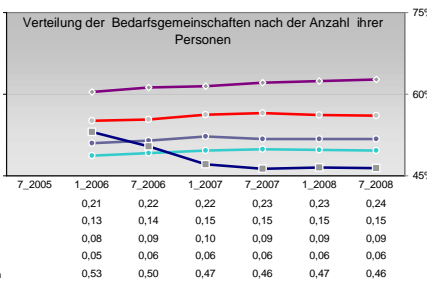
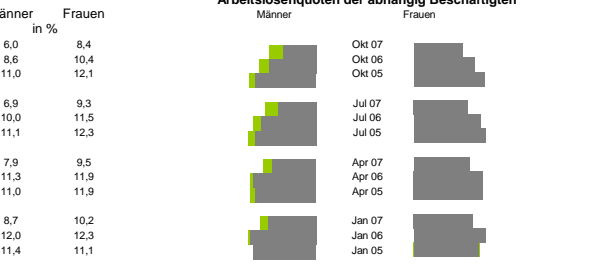
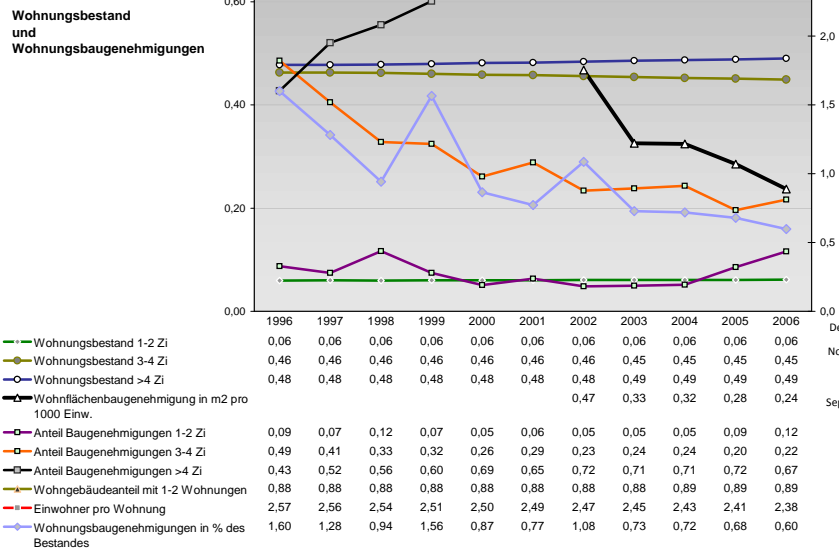
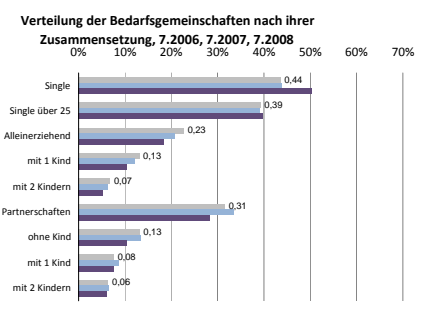
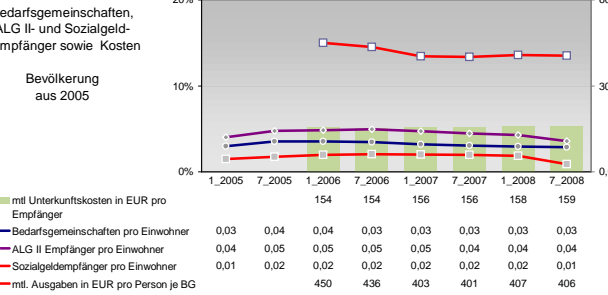
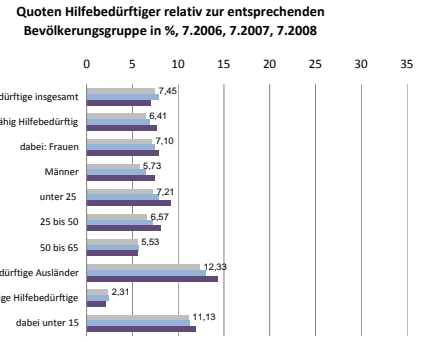
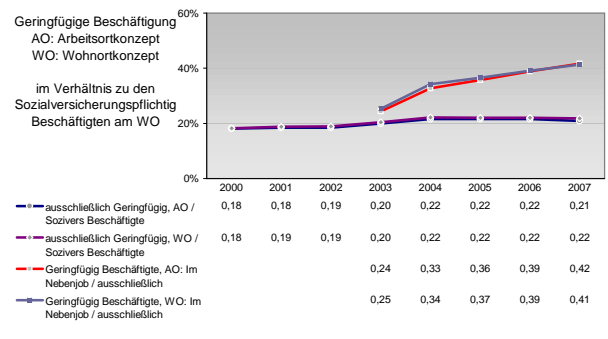
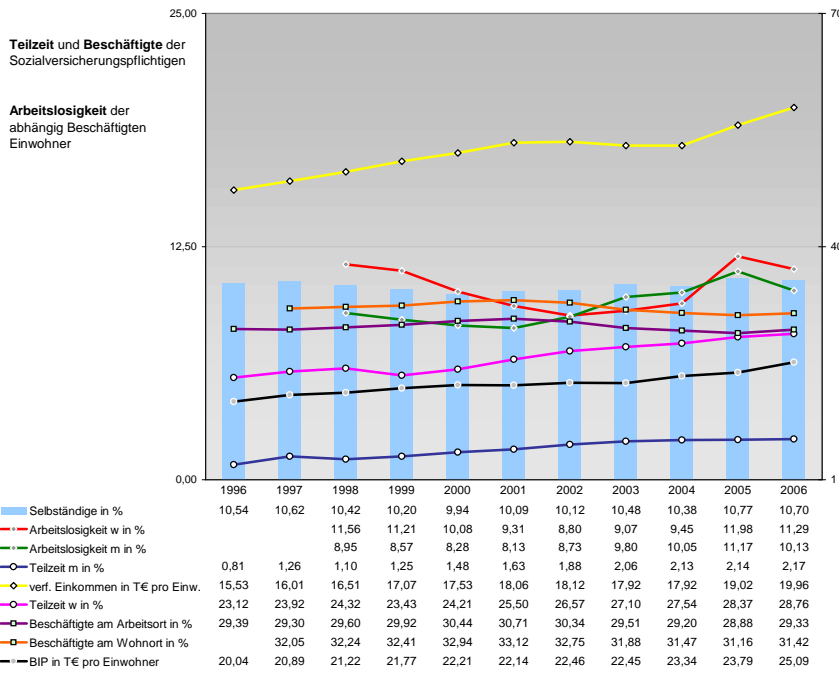


## Tourismus und Insolvenzen



## Gewerbemeldungen

An	Ab
2365	2193
2501	2196
2932	2035
2413	2060
2349	2007
1952	1762
2466	1918
2484	1579
2300	1790
1861	1465
Zuzüge	Fortzüge
234	262
209	255
167	192
137	199
135	149
Übernahmen	Übergaben
179	169
260	240
281	264
317	315
348	332



Einblicke in städtische Kundenrefinanzierungs- und Zinsüberschuss Relationen der Bankenwirtschaft erhalten Sie auch mit den Seiten:  
<http://www.rankingweb.de/Banken.html>  
<http://www.rankingweb.de/stadt.html>