

Finanzen und Erwerbstätigkeit

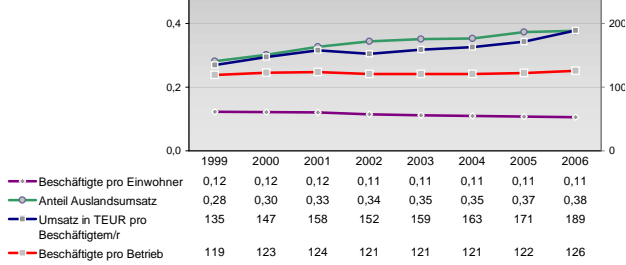
Oberfranken, Regierungsbezirk

Versicherungspflichtig Beschäftigte am Arbeitsort [WZ 93]

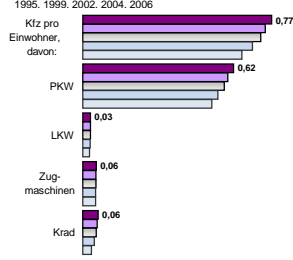
- [D] Verarbeitendes Gewerbe
- [E] Energie und Wasserversorgung
- [F] Baugewerbe
- [G] Handel; Instandhaltung und Reparatur
- [H] Gastgewerbe
- [I] Verkehr und Nachrichtenübermittlung
- [J] Kredit- und Versicherungsgewerbe
- [K] Grundstücks-, Wohnungswesen, Dienstleistungen für Unternehmen
- [L, N, O, P] Öffentliche Verwaltung, Verteidigung, Sozialversicherung ect.
- [M, N, O, P] Öffentliche und persönliche Dienstleistungen, Private Haushalte

m	w	männlich	weiblich
89.112	42.402		
89.825	44.122		
91.781	47.801		
97.756	53.576		
98.068	56.145		
2.475	650		
2.429	641		
2.532	610		
2.621	559		
2.952	621		
18.619	2.421		
18.418	2.501		
20.585	2.702		
25.076	3.140		
28.940	3.368		
24.494	27.926		
24.370	28.068		
25.047	28.991		
26.920	30.274		
27.021	28.711		
3.051	5.355		
2.982	5.183		
3.025	5.743		
3.142	6.042		
3.026	5.810		
11.834	4.081		
11.531	3.937		
11.955	4.336		
12.549	4.475		
11.449	4.023		
6.353	8.458		
6.447	8.431		
6.641	8.291		
6.861	8.245		
6.825	7.728		
13.197	13.510		
11.589	12.682		
10.881	12.268		
10.515	12.040		
9.164	10.440		
8.860	9.923		
8.954	10.143		
9.542	10.013		
9.988	9.828		
10.024	9.591		
14.601	49.336		
14.331	48.601		
14.722	48.354		
14.358	47.178		
13.682	44.495		

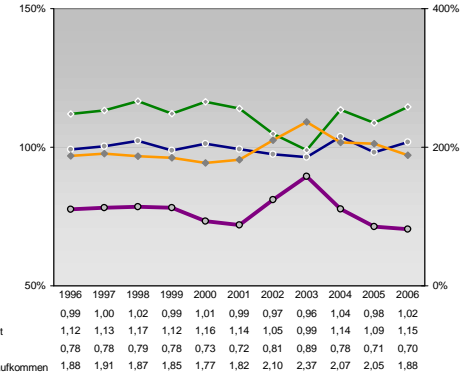
Umsatz und Beschäftigte des verarbeitenden und produzierenden Gewerbes



Kfz pro Einwohner



kommunale Haushalte



Wirtschaftsbereiche

- [A] Land-, Forstwirtschaft, Fischerei
- [B] Produzierendes Gewerbe
- [C] Handel, Gastgewerbe, Verkehr
- [D] Finanzierung, Vermietung und Unternehmensdienstleistungen
- [E] Öffentliche und private Dienstleister

Erwerbstätige und Wertschöpfung

Jahr	Erwerbstätige	Wertschöpfung
2006	3,4%	1,1%
2004	3,3%	1,4%
2000	-	-
1998	4,1%	1,4%
2006	30,2%	31,2%
2004	35,0%	34,8%
2002	-	-
2000	39,7%	36,8%
1998	-	-
2006	24,7%	16,1%
2004	23,4%	15,9%
2002	-	-
2000	23,3%	16,2%
1998	-	-
2006	12,6%	28,2%
2004	11,4%	25,3%
2002	-	-
2000	9,5%	25,2%
1998	-	-
2006	29,1%	23,4%
2004	26,9%	22,6%
2002	-	-
2000	23,5%	20,4%
1998	-	-

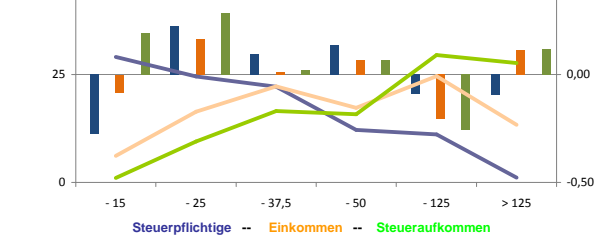
Erwerbstätige und Wertschöpfung nach Wirtschaftsbereichen



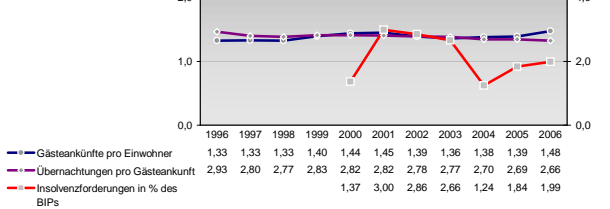
Anteile der Soziversicherungspflichtig Beschäftigten am Arbeitsort

Bildungsniveau	m	w
ohne Berufsausbildung	16,7%	20,0%
2005	17,7%	21,7%
2003	19,1%	24,4%
2001	19,8%	27,5%
1999	21,2%	30,8%
mit Berufsausbildung	69,1%	66,9%
2005	69,3%	66,5%
2003	69,7%	65,2%
2001	71,0%	65,1%
1999	70,5%	62,6%
mit höherem Bildungsabschluss	6,8%	3,9%
2005	6,6%	3,5%
2003	6,1%	3,1%
2001	5,2%	2,5%
1999	4,7%	2,2%
Ausländer ohne Berufsausbildung	38,0%	38,6%
2005	40,6%	40,7%
2003	44,3%	45,7%
2001	46,4%	52,4%
1999	48,7%	56,0%
Ausländer mit höherer Bildung	7,0%	7,1%
2005	6,8%	5,8%
2003	4,9%	4,2%
2001	3,5%	3,1%
1999	3,0%	2,7%

Verteilung nach Einkommensklassen in t.EUR 2001 in % und relative Veränderungen zu 1998 und 2004

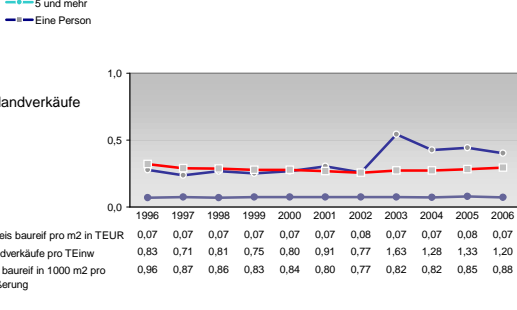
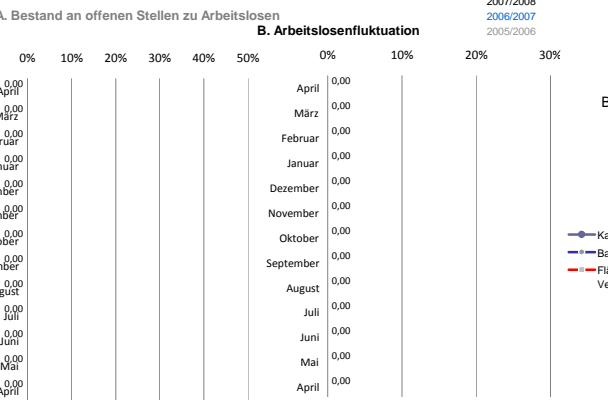
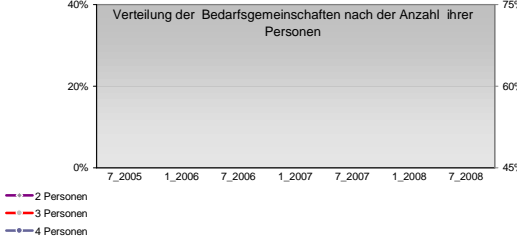
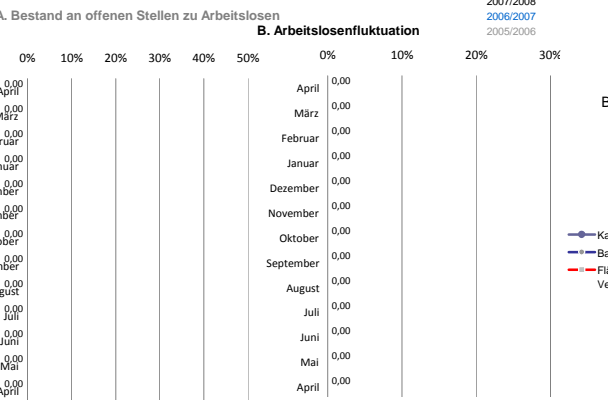
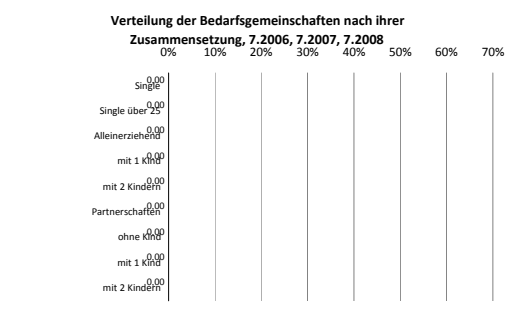
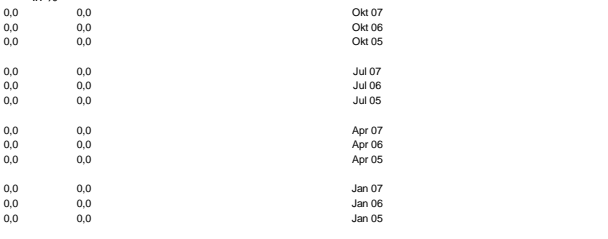
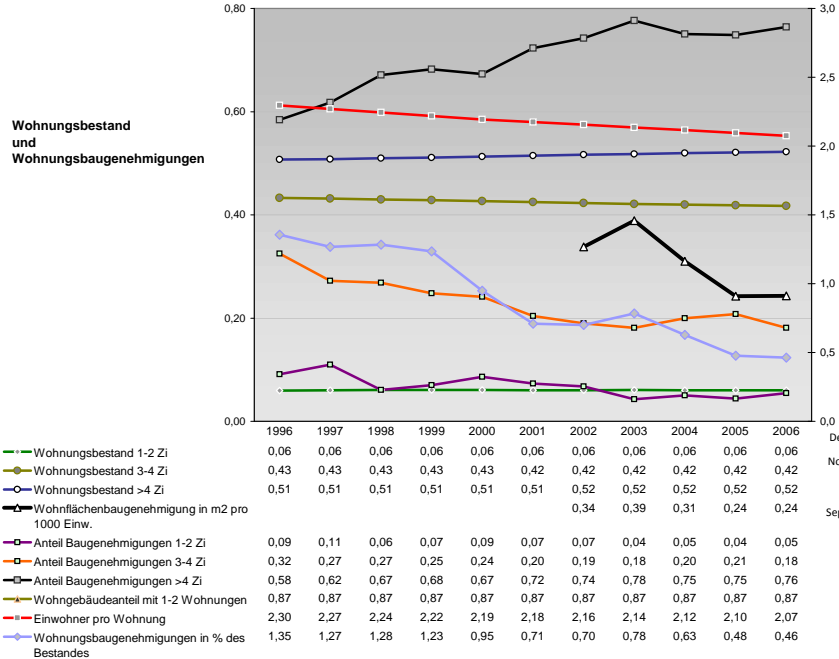
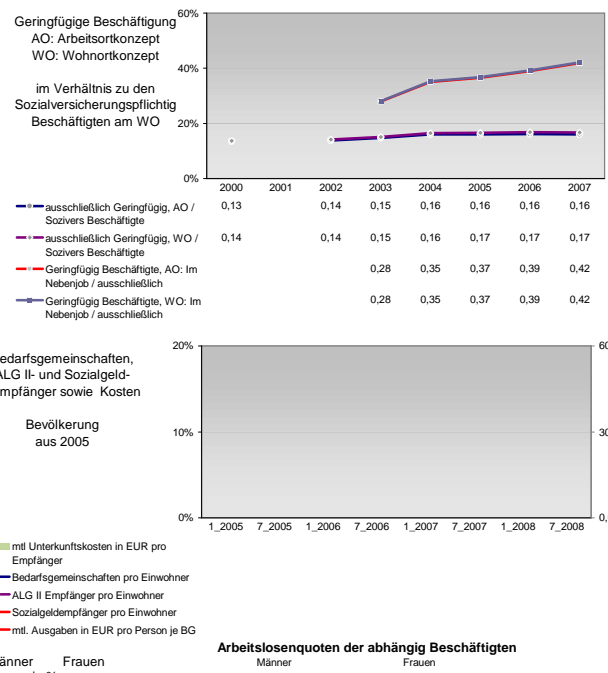
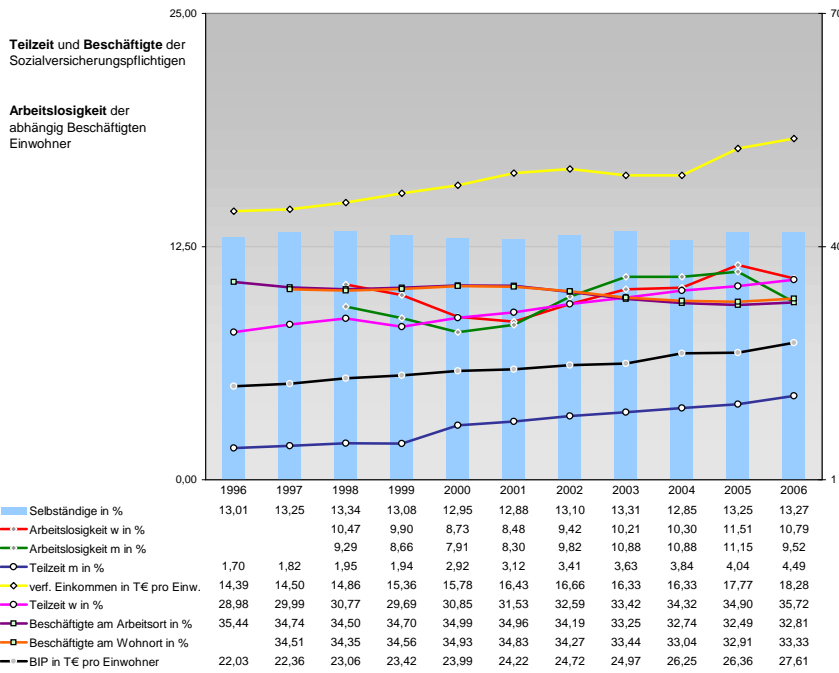


Tourismus und Insolvenzen



Gewerbemeldungen

An	Ab	Neu	Aufgaben	Zuzüge	Fortzüge	Übernahmen	Übergaben
10247	8259	8732	6607	785	869	730	783
11154	8825	10199	6872	753	836	806	940
12358	7970	10763	6221	678	786	917	963
9056	7186	6702	5812	603	690	947	955
9039	8023	7076	5189	497	814	1508	1657



Einblicke in städtische Kundenrefinanzierungs- und Zinsüberschuss Relationen der Bankenwirtschaft erhalten Sie auch mit den Seiten:
<http://www.rankingweb.de/Banken.html>
<http://www.rankingweb.de/stadt.html>