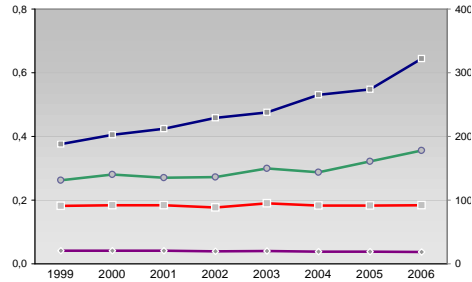


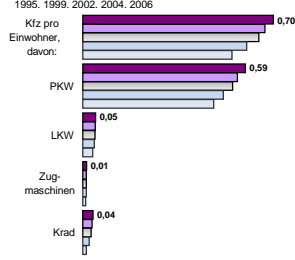
# Finanzen und Erwerbstätigkeit

Oder-Spree, Landkreis

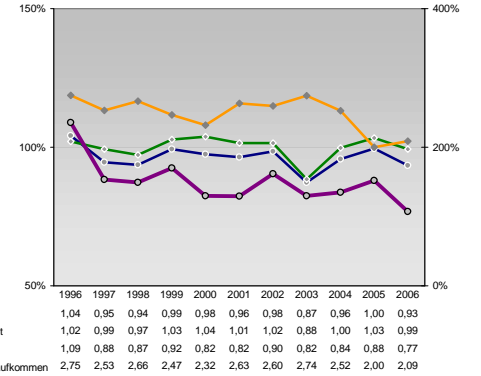
## Umsatz und Beschäftigte des verarbeitenden und produzierenden Gewerbes



## Kfz pro Einwohner

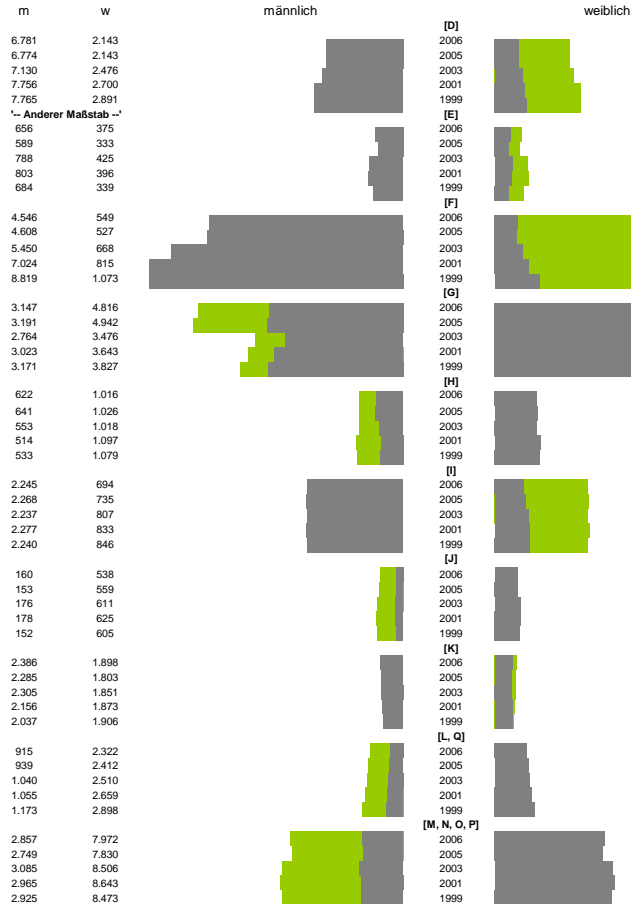


## kommunale Haushalte



## Versicherungspflichtig Beschäftigte am Arbeitsort [WZ 93]

- [D] Verarbeitendes Gewerbe
- [E] Energie und Wasserversorgung
- [F] Baugewerbe
- [G] Handel; Instandhaltung und Reparatur
- [H] Gastgewerbe
- [I] Verkehr und Nachrichtenübermittlung
- [J] Kredit- und Versicherungsgewerbe
- [K] Grundstücks-, Wohnungswesen, Dienstleistungen für Unternehmen
- [L, N, O, P] Öffentliche Verwaltung, Verteidigung, Sozialversicherung ect.



| Zeichensystem                      | 1999 | 2000 | 2001 | 2002 | 2003 | 2004 | 2005 | 2006 |
|------------------------------------|------|------|------|------|------|------|------|------|
| Beschäftigte pro Einwohner         | 0,04 | 0,04 | 0,04 | 0,04 | 0,04 | 0,04 | 0,04 | 0,04 |
| Anteil Auslandsumsatz              | 0,26 | 0,28 | 0,27 | 0,27 | 0,30 | 0,29 | 0,32 | 0,36 |
| Umsatz in TEUR pro Beschäftigtem/r | 188  | 202  | 212  | 229  | 238  | 266  | 274  | 322  |
| Beschäftigte pro Betrieb           | 91   | 92   | 92   | 89   | 95   | 92   | 92   | 92   |

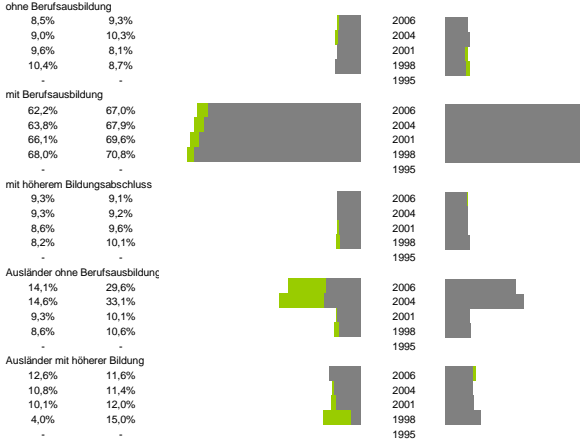
## Wirtschaftsbereiche

- [A] Land- Forstwirtschaft, Fischerei
- [B] Produzierendes Gewerbe
- [C] Handel, Gastgewerbe, Verkehr
- [D] Finanzierung, Vermietung und Unternehmens
- Unternehmensdienstleister
- [E] Öffentliche und private Dienstleister

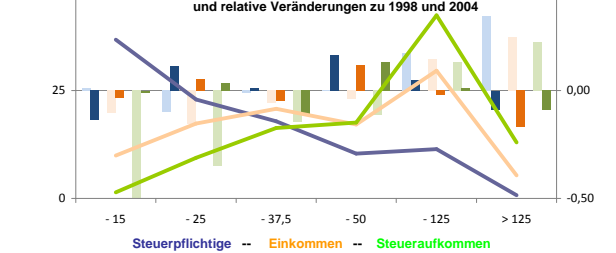
## Erwerbstätige und Wertschöpfung nach Wirtschaftsbereichen



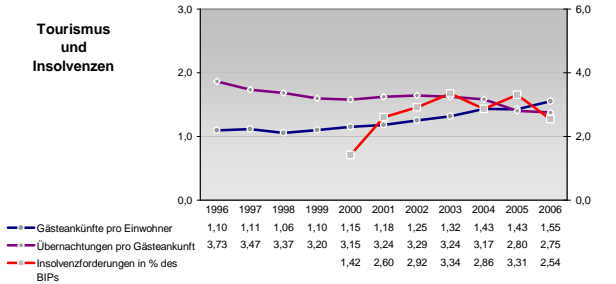
## Anteile der Soziversicherungspflichtig Beschäftigten am Arbeitsort



## Verteilung nach Einkommensklassen in t.EUR 2001 in % und relative Veränderungen zu 1998 und 2004

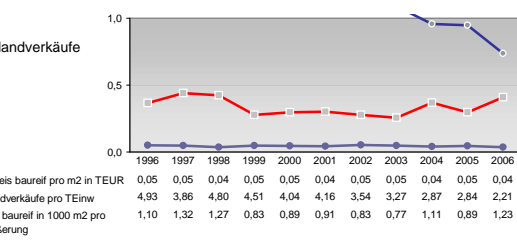
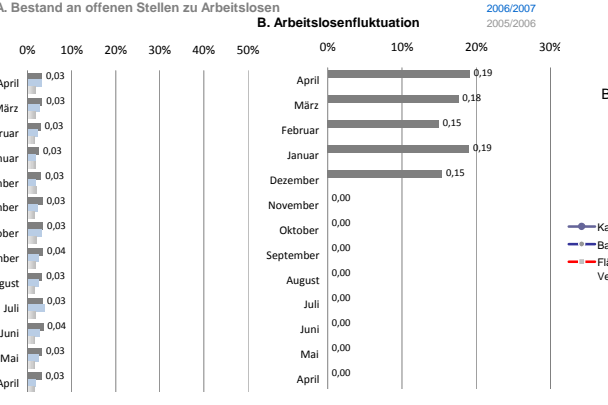
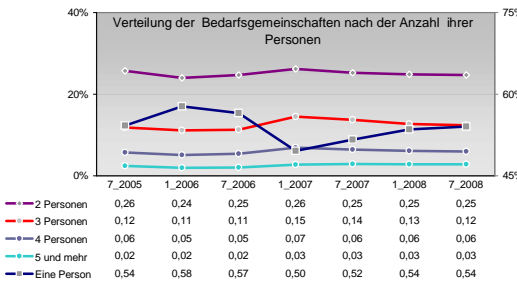
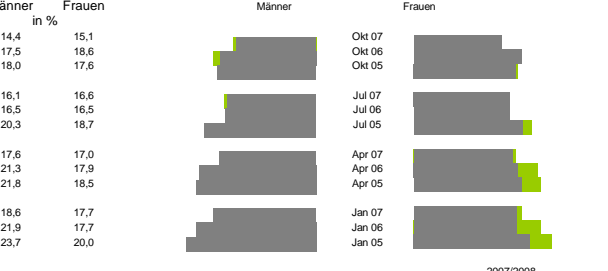
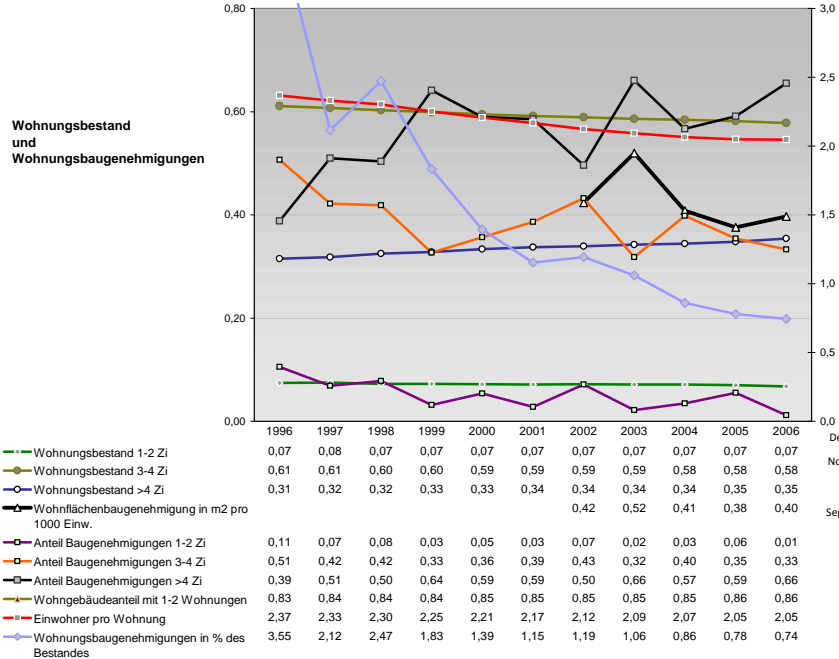
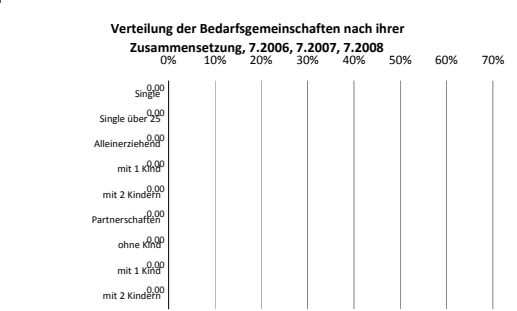
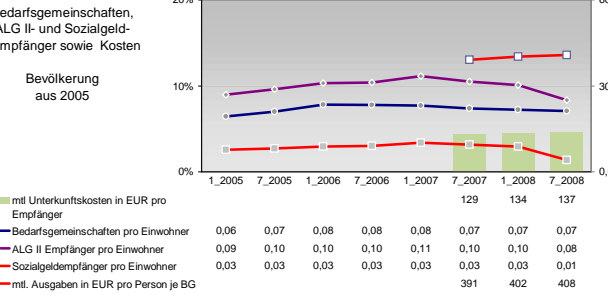
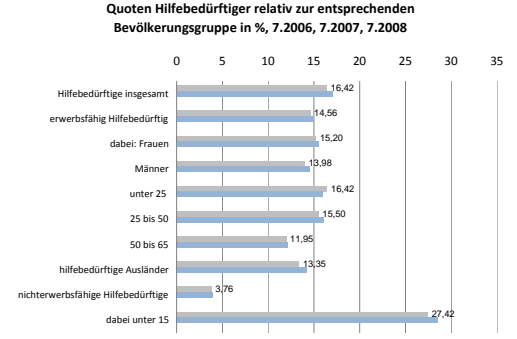
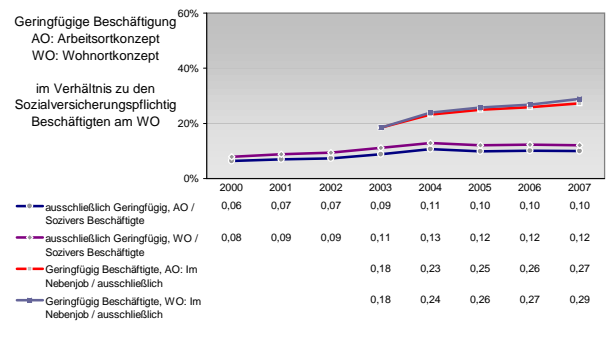
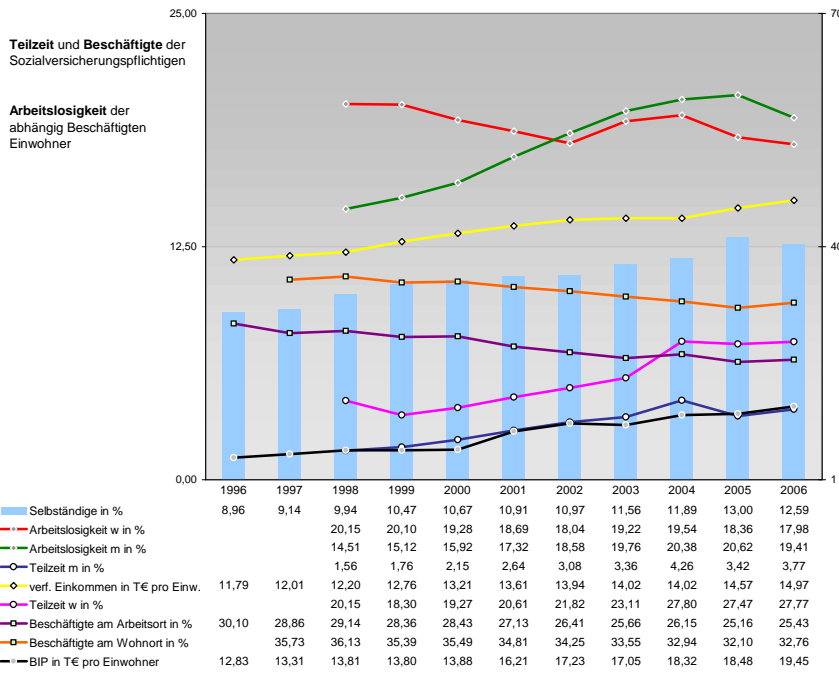


## Tourismus und Insolvenzen



## Gewerbemeldungen





Einblicke in städtische Kundenrefinanzierungs- und Zinsüberschuss Relationen der Bankenwirtschaft erhalten Sie auch mit den Seiten:  
<http://www.rankingweb.de/Banken.html>  
<http://www.rankingweb.de/stadt.html>