

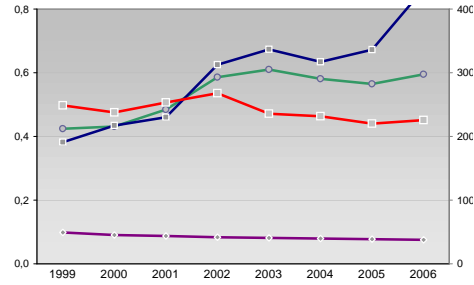
Finanzen und Erwerbstätigkeit

Offenbach am Main, Kreisfreie Stadt

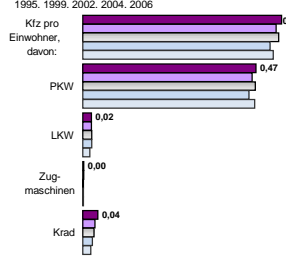
Versicherungspflichtig Beschäftigte am Arbeitsort [WZ 93]

[D]	Verarbeitendes Gewerbe		
[E]	Energie und Wasserversorgung		
[F]	Baugewerbe		
[G]	Handel; Instandhaltung und Reparatur		
[H]	Gastgewerbe		
[I]	Verkehr und Nachrichtenübermittlung		
[J]	Kredit- und Versicherungsgewerbe		
[K]	Grundstücks-, Wohnungswesen, Dienstleistungen für Unternehmen		
[L, O, P]	Öffentliche Verwaltung, Verteidigung, Sozialversicherung ect.		
[M, N, O, P]	Öffentliche und persönliche Dienstleistungen, Private Haushalte		
m	w	männlich	weiblich
7.980	1.906		
8.252	1.970		
8.696	2.127		
9.442	2.305		
8.709	2.342		
-- Anderer Maßstab --			
515	154		
533	157		
616	167		
594	146		
599	129		
1.455	188		
1.328	205		
1.453	212		
1.493	190		
1.458	196		
3.048	2.959		
2.976	2.926		
3.149	2.966		
3.316	3.129		
3.082	2.906		
469	498		
483	477		
487	479		
489	495		
410	420		
1.301	584		
1.333	649		
1.625	766		
2.116	1.076		
1.936	996		
1.755	1.857		
1.741	1.859		
1.878	1.982		
1.873	2.054		
899	1.045		
5.807	3.496		
5.589	3.318		
5.134	3.410		
5.565	3.405		
5.417	2.993		
698	1.758		
796	1.916		
777	1.873		
867	2.068		
978	2.163		
2.100	5.649		
2.124	5.615		
2.209	5.660		
2.347	5.657		
2.347	5.738		

Umsatz und Beschäftigte des verarbeitenden und produzierenden Gewerbes



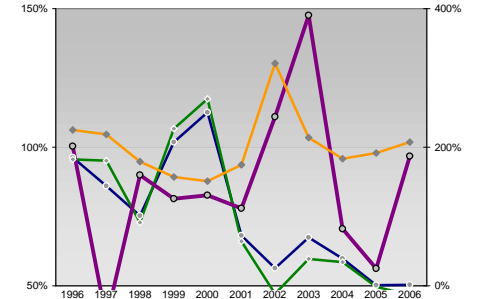
Kfz pro Einwohner



Wirtschaftsbereiche

- [A]: Land-, Forstwirtschaft, Fischerei
- [B]: Produzierendes Gewerbe
- [C]: Handel, Gastgewerbe, Verkehr
- [D]: Finanzierung, Vermietung und Unternehmensdienstleistungen
- [E]: Öffentliche und private Dienstleister

kommunale Haushalte



Erwerbstätige

Jahr	Erwerbstätige	Wertschöpfung
2006	0,2%	0,1%
2005	0,3%	0,1%
2003	0,3%	0,1%
2001	19,1%	22,1%
1999	23,4%	25,6%
2006	-	-
2005	26,3%	28,3%
2003	22,9%	20,0%
2001	22,8%	19,0%
1999	22,0%	19,0%
2006	22,0%	20,3%
2005	22,0%	20,3%
2003	28,5%	37,7%
2001	25,8%	36,9%
1999	-	-
2006	21,2%	32,2%
2005	21,2%	32,2%
2003	29,3%	20,0%
2001	27,7%	18,4%
1999	-	-
2006	30,2%	19,1%
2005	-	-
2003	-	-
2001	-	-
1999	-	-

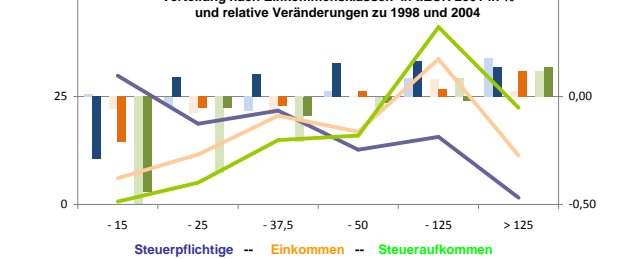
Erwerbstätige und Wertschöpfung nach Wirtschaftsbereichen



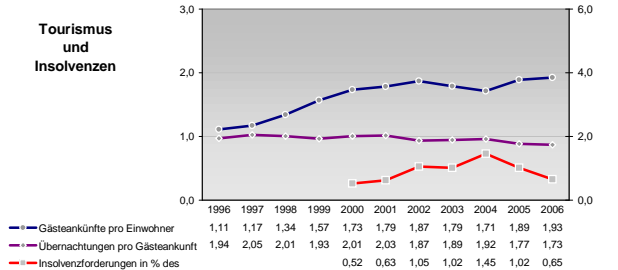
Anteile der Soziversicherungspflichtig Beschäftigten am Arbeitsort

Kategorie	m	w
ohne Berufsausbildung	16,4%	15,9%
2006	16,6%	17,5%
2005	16,2%	18,3%
2003	18,1%	20,3%
2001	18,6%	22,8%
1999	18,6%	22,8%
2006	53,9%	60,6%
2005	56,2%	61,3%
2003	57,1%	61,5%
2001	59,1%	64,1%
1999	61,1%	62,3%
2006	16,9%	9,9%
2005	15,3%	8,4%
2003	15,4%	7,0%
2001	14,5%	6,2%
1999	12,7%	5,1%
Ausländer ohne Berufsausbildung	37,0%	32,6%
2006	38,3%	36,1%
2005	38,6%	34,0%
2003	44,3%	40,8%
2001	44,8%	44,9%
1999	44,8%	44,9%
Ausländer mit höherer Bildung	6,3%	7,2%
2006	5,5%	5,1%
2005	5,2%	3,8%
2003	4,7%	3,9%
2001	4,3%	3,2%
1999	4,3%	3,2%

Verteilung nach Einkommensklassen in t.EUR 2001 in % und relative Veränderungen zu 1998 und 2004

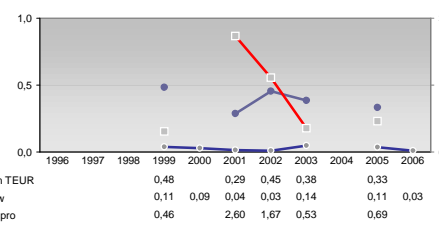
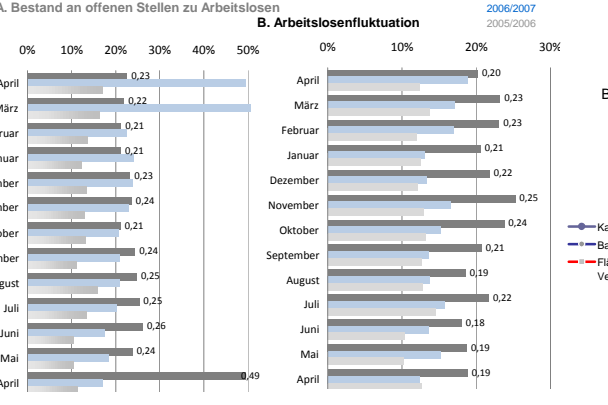
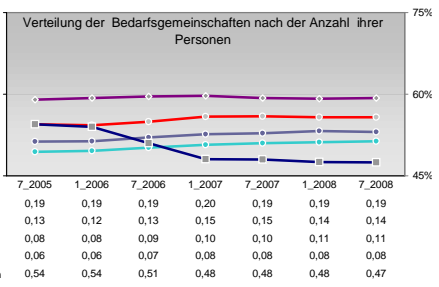
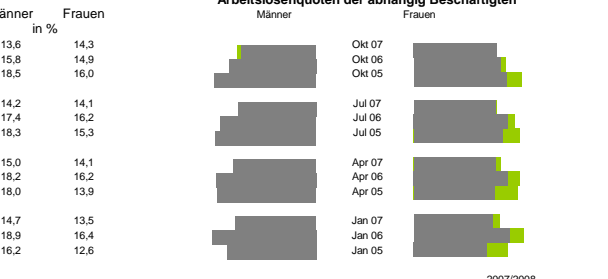
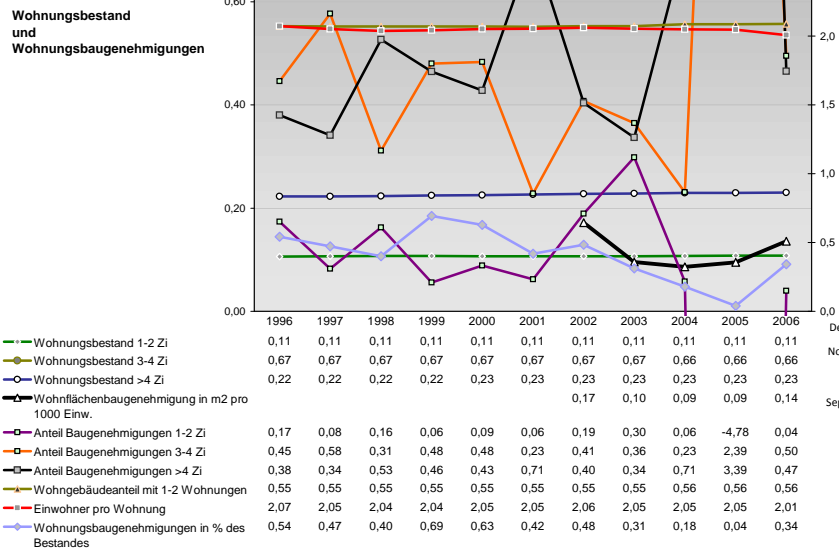
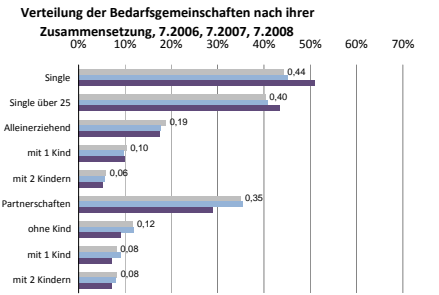
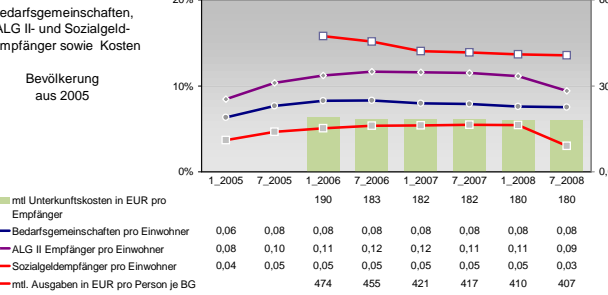
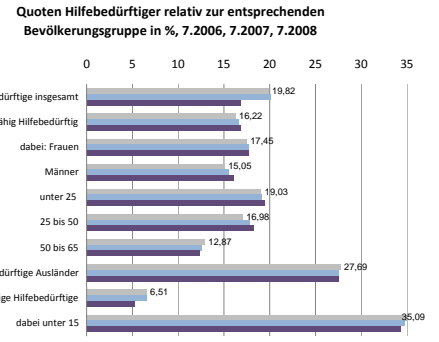
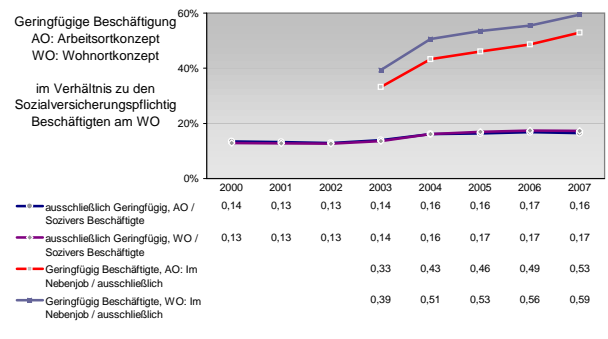
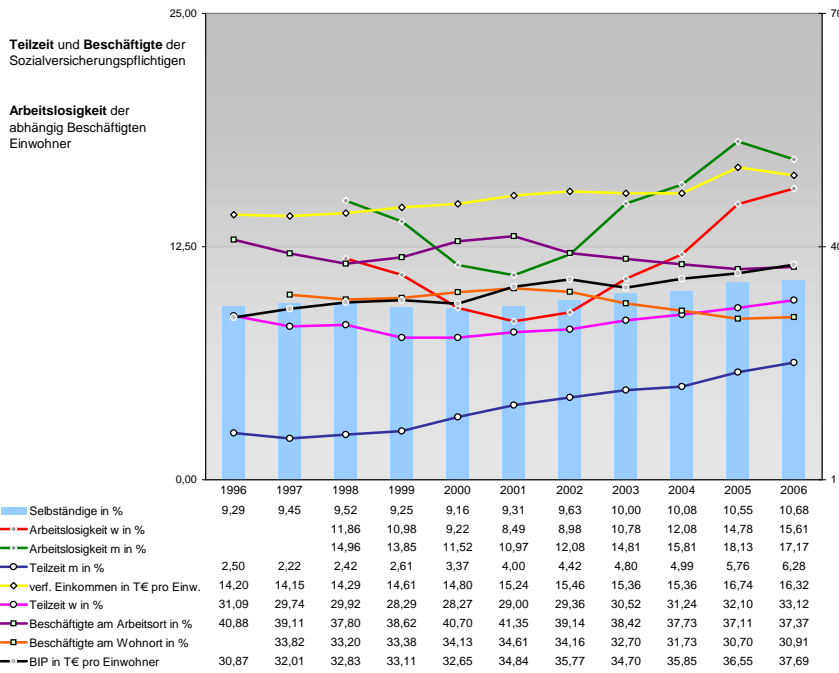


Tourismus und Insolvenzen



Gewerbemeldungen

Jahr	An	Ab
2006	2535	2174
2007	2294	1724
2004	1928	1556
2002	1508	1417
2000	1393	1309
2007	2247	1970
2005	1947	1478
2004	1683	1363
2003	1461	1334
2001	1247	1179
2007	183	154
2005	136	148
2004	85	114
2003	20	69
2001	131	66
2007	105	50
2005	143	49
2004	160	79
2003	155	59
2001	182	85



Einblicke in städtische Kundenrefinanzierungs- und Zinsüberschuss Relationen der Bankenwirtschaft erhalten Sie auch mit den Seiten:
<http://www.rankingweb.de/Banken.html>
<http://www.rankingweb.de/stadt.html>