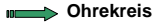
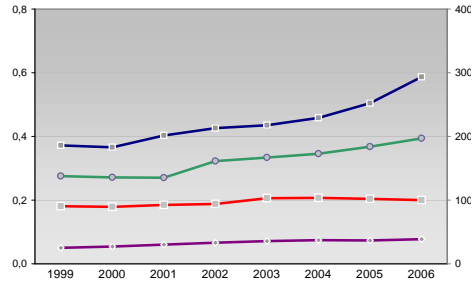


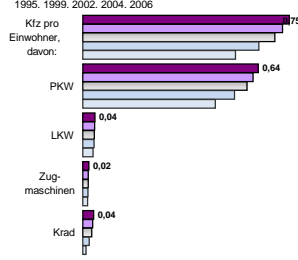
Finanzen und Erwerbstätigkeit



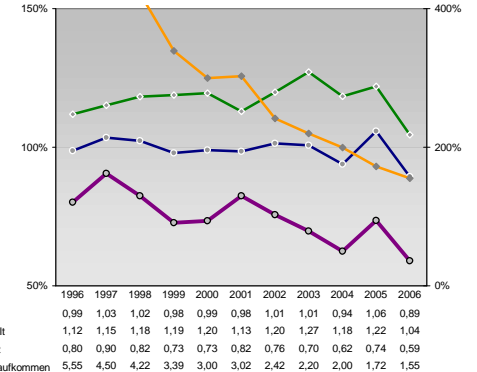
Umsatz und Beschäftigte des verarbeitenden und produzierenden Gewerbes



Kfz pro Einwohner



kommunale Haushalte



Versicherungspflichtig Beschäftigte am Arbeitsort [WZ 93]

- [D] Verarbeitendes Gewerbe
- [E] Energie und Wasserversorgung
- [F] Baugewerbe
- [G] Handel; Instandhaltung und Reparatur
- [H] Gastgewerbe
- [I] Verkehr und Nachrichtenübermittlung
- [J] Kredit- und Versicherungsgewerbe
- [K] Grundstücks-, Wohnungswesen, Dienstleistungen für Unternehmen
- [L, O, P] Öffentliche Verwaltung, Verteidigung, Sozialversicherung ect.

Jahr	Beschäftigte pro Einwohner	Anteil Auslandsumsatz	Umsatz in TEUR pro Beschäftigtem/r	Beschäftigte pro Betrieb
1999	0,05	0,28	186	90
2000	0,05	0,27	183	89
2001	0,06	0,27	201	93
2002	0,07	0,32	213	94
2003	0,07	0,33	218	103
2004	0,07	0,35	229	104
2005	0,07	0,37	252	102
2006	0,08	0,39	294	100

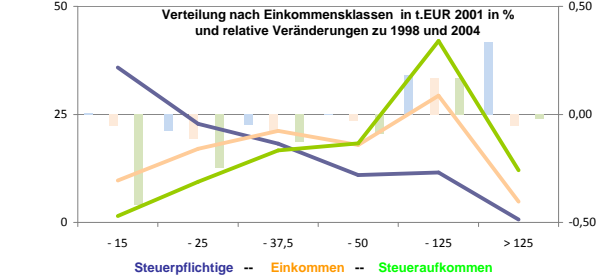
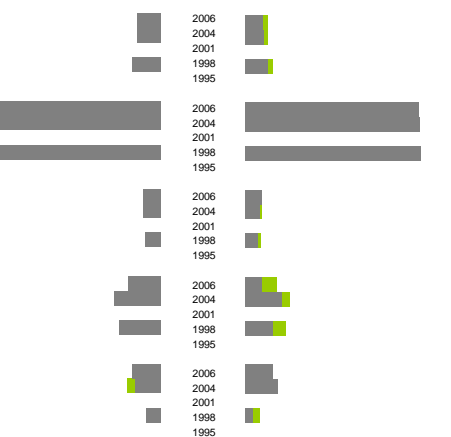
- [A]: Land-, Forstwirtschaft, Fischerei
- [B]: Produzierendes Gewerbe
- [C]: Handel, Gastgewerbe, Verkehr
- [D]: Finanzierung, Vermietung und Unternehmens
- [E]: Unternehmensdienstleister
- [E]: Öffentliche und private Dienstleister

m	w	männlich	weiblich
5.420	2.296		
5.110	2.227		
-	-		
-	-		
-	-		
399	74		
393	66		
-	-		
-	-		
2.423	316		
2.562	341		
-	-		
-	-		
2.417	3.551		
2.454	3.646		
-	-		
-	-		
237	481		
233	500		
-	-		
-	-		
1.383	412		
1.409	477		
-	-		
-	-		
-	-		
99	305		
105	314		
-	-		
-	-		
1.212	816		
1.067	787		
-	-		
-	-		
579	1.634		
523	1.612		
-	-		
-	-		
1.314	4.339		
1.302	4.297		
-	-		
-	-		

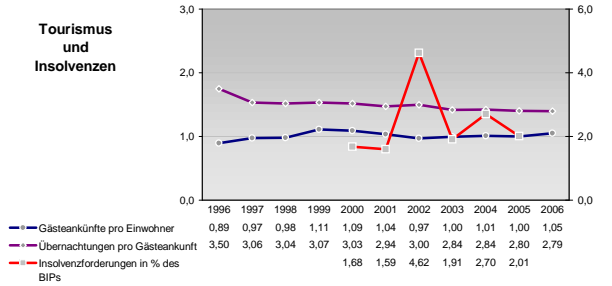
Jahr	Ewerbstätige	Wertschöpfung
2006	4,3%	3,0%
2005	4,7%	4,4%
2003	-	-
2001	-	-
1999	32,3%	37,4%
2006	-	-
2005	36,8%	36,3%
2003	-	-
2001	-	-
1999	28,0%	22,8%
2006	-	-
2005	25,9%	17,9%
2003	-	-
2001	-	-
1999	8,0%	17,0%
2006	-	-
2005	6,6%	19,6%
2003	-	-
2001	-	-
1999	27,3%	19,8%
2006	-	-
2005	25,9%	21,7%
2003	-	-
2001	-	-
1999	-	-
2006	9,5%	7,3%
2005	9,6%	7,9%
2003	-	-
2001	11,6%	9,2%
1999	-	-
2006	68,0%	73,7%
2005	69,2%	74,3%
2003	-	-
2001	70,8%	74,6%
1999	-	-
2006	7,0%	7,0%
2005	6,9%	6,0%
2003	-	-
2001	6,2%	5,0%
1999	-	-
2006	13,0%	6,7%
2005	19,0%	15,5%
2003	-	-
2001	17,0%	11,4%
1999	-	-
2006	11,6%	11,7%
2005	10,3%	13,8%
2003	-	-
2001	5,9%	2,9%
1999	-	-



Anteile der Soziversicherungspflichtig Beschäftigten am Arbeitsort

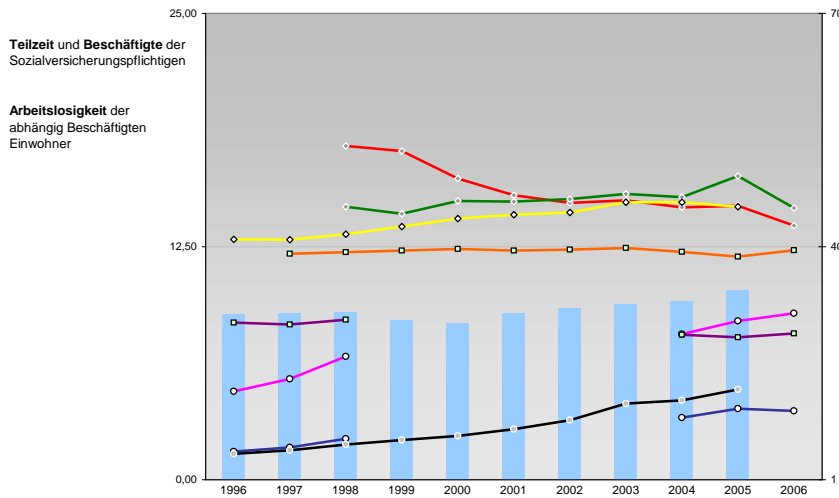


Tourismus und Insolvenzen

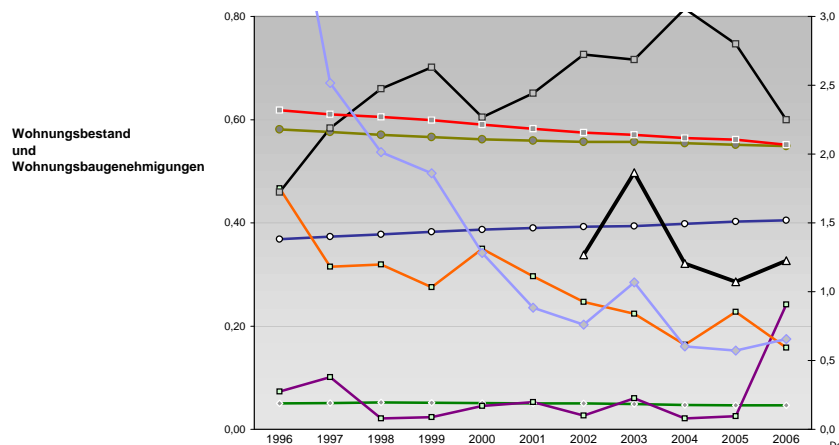


Gewerbemeldungen

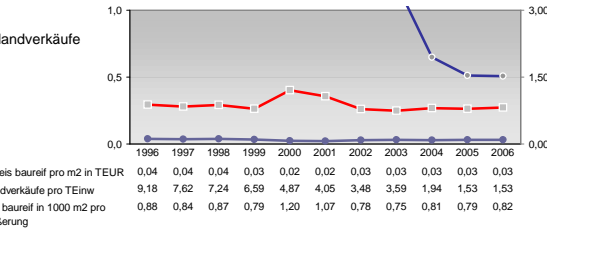
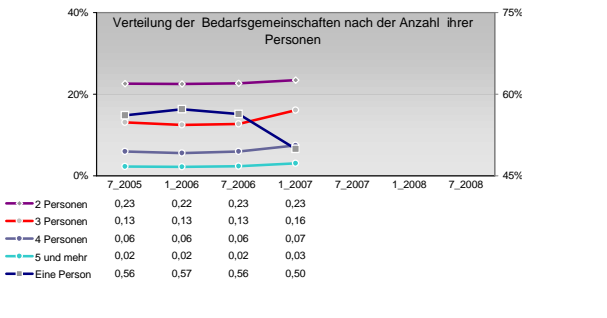
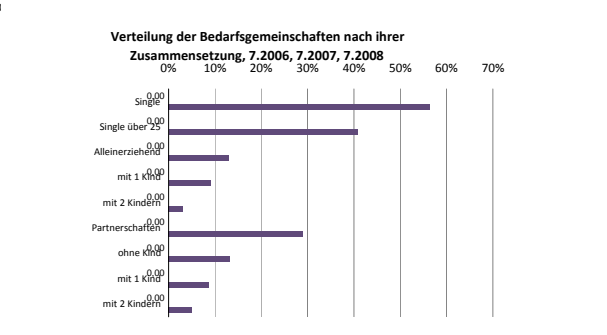
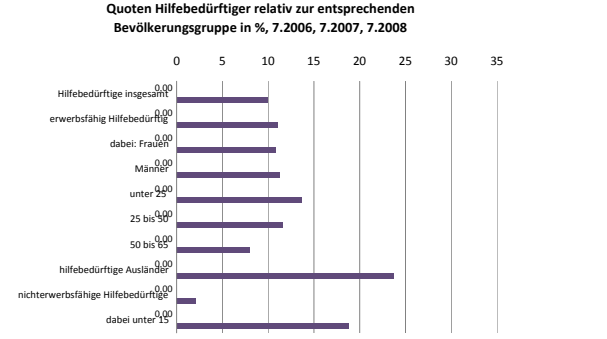
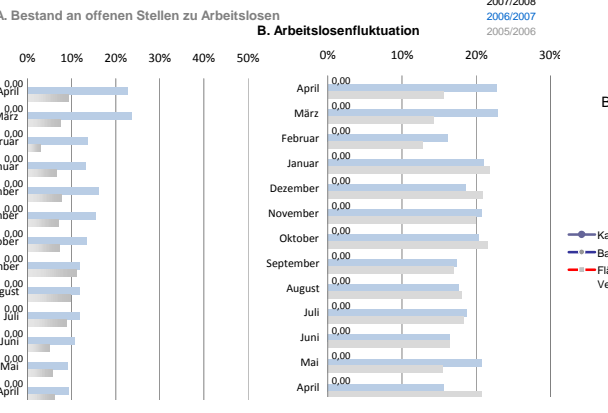
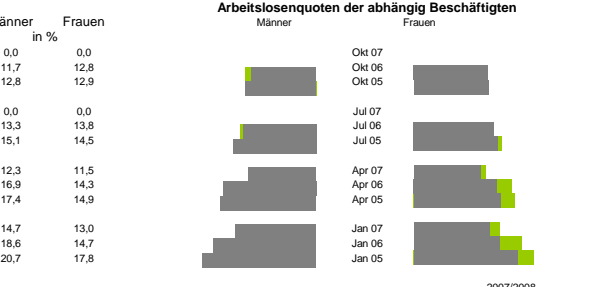
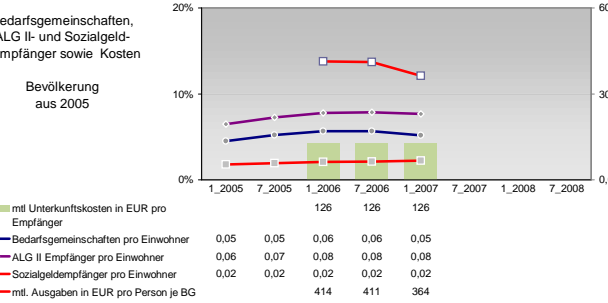
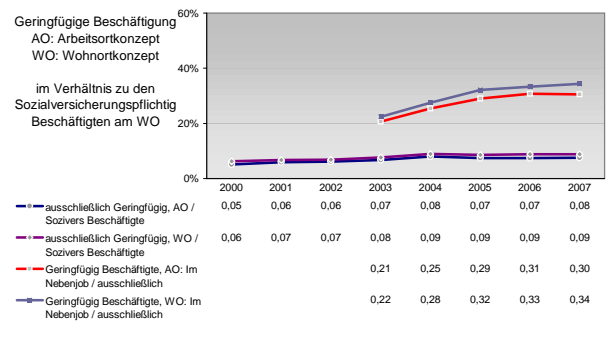
An	Ab	Neu	Aufgaben	Zuzüge	Fortzüge	Übernahmen	Übergeben
-	-	944	807	1187	951	72	72
1057	679	1010	651	33	16	14	12
843	850	721	564	38	40	18	25
882	831	684	646	46	34	104	81



Legende	1996	1997	1998	1999	2000	2001	2002	2003	2004	2005	2006
Selbstständige in %	8,85	8,93	8,96	8,56	8,41	8,94	9,18	9,38	9,57	10,16	13,62
Arbeitslosigkeit w in %	12,88	12,87	13,17	13,58	14,01	14,20	14,33	14,88	14,88	14,63	14,58
Arbeitslosigkeit m in %	21,35	22,97	25,83	28,74	30,43	31,40	31,40	31,40	31,40	31,40	31,40
Teilzeit m in %	30,24	29,99	30,61	28,64	28,33	28,82	28,82	28,82	28,82	28,82	28,82
verf. Einkommen in T€ pro Einw.	13,32	13,77	14,52	15,11	15,64	16,50	17,66	19,79	20,20	21,63	21,63
BIP in T€ pro Einwohner	13,32	13,77	14,52	15,11	15,64	16,50	17,66	19,79	20,20	21,63	21,63



Legende	1996	1997	1998	1999	2000	2001	2002	2003	2004	2005	2006
Wohnungsbestand 1-2 Zi	0,05	0,05	0,05	0,05	0,05	0,05	0,05	0,05	0,05	0,05	0,05
Wohnungsbestand 3-4 Zi	0,58	0,58	0,57	0,57	0,56	0,56	0,56	0,56	0,55	0,55	0,55
Wohnungsbestand >4 Zi	0,37	0,37	0,38	0,38	0,39	0,39	0,39	0,39	0,40	0,40	0,40
Wohnflächenbaugenehmigung in m2 pro 1000 Einw.	0,07	0,10	0,02	0,02	0,05	0,05	0,03	0,06	0,02	0,03	0,24
Anteil Baugenehmigungen 1-2 Zi	0,47	0,32	0,32	0,28	0,35	0,30	0,25	0,22	0,16	0,23	0,16
Anteil Baugenehmigungen 3-4 Zi	0,46	0,58	0,66	0,70	0,60	0,65	0,73	0,72	0,82	0,75	0,60
Anteil Baugenehmigungen >4 Zi	0,87	0,88	0,88	0,88	0,88	0,88	0,89	0,89	0,89	0,89	0,89
Wohngebäudeanteil mit 1-2 Wohnungen	2,32	2,29	2,27	2,25	2,21	2,18	2,16	2,14	2,12	2,10	2,07
Einwohner pro Wohnung	4,46	2,52	2,01	1,86	1,28	0,88	0,76	1,07	0,60	0,57	0,66
Wohnungsbaugenehmigungen in % des Bestandes											



Einblicke in städtische Kundenrefinanzierungs- und Zinsüberschuss Relationen der Bankenwirtschaft erhalten Sie auch mit den Seiten:
<http://www.rankingweb.de/Banken.html>
<http://www.rankingweb.de/stadt.html>