

Finanzen und Erwerbstätigkeit

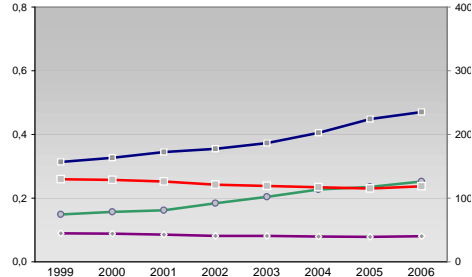
→ Osnabrück, Landkreis

Versicherungspflichtig Beschäftigte am Arbeitsort [WZ 93]

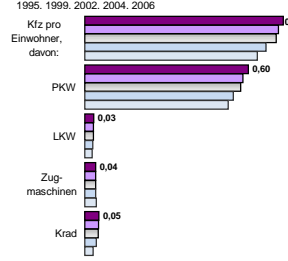
- [D] Verarbeitendes Gewerbe
- [E] Energie und Wasserversorgung
- [F] Baugewerbe
- [G] Handel; Instandhaltung und Reparatur
- [H] Gastgewerbe
- [I] Verkehr und Nachrichtenübermittlung
- [J] Kredit- und Versicherungsgewerbe
- [K] Grundstücks-, Wohnungswesen, Dienstleistungen für Unternehmen
- [L, O, P] Öffentliche Verwaltung, Verteidigung, Sozialversicherung ect.
- [M, N, O, P] Öffentliche und persönliche Dienstleistungen, Private Haushalte

m	w	männlich	weiblich
23.949	8.163		
23.796	8.104		
24.647	8.603		
25.983	9.249		
26.406	9.540		
~ Anderer Maßstab ~			
254	69		
239	60		
220	63		
234	63		
257	64		
6.603	798		
6.759	799		
7.383	845		
8.206	950		
8.604	895		
7.413	7.705		
7.267	7.691		
6.935	7.750		
7.091	7.750		
7.045	7.380		
577	1.109		
575	1.095		
617	1.269		
665	1.438		
620	1.425		
3.673	971		
3.393	999		
3.584	1.067		
3.254	890		
2.794	721		
742	1.047		
749	1.059		
763	1.014		
788	1.030		
828	1.054		
4.028	3.127		
3.500	2.944		
3.643	2.935		
2.828	2.470		
1.556	1.875		
1.225	1.470		
1.276	1.467		
1.255	1.443		
1.290	1.349		
1.272	1.329		
3.588	13.311		
3.571	13.276		
3.772	13.415		
3.840	12.785		
3.597	12.297		

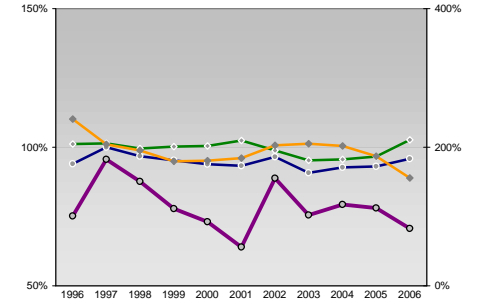
Umsatz und Beschäftigte des verarbeitenden und produzierenden Gewerbes



Kfz pro Einwohner



kommunale Haushalte



- [A]: Land-, Forstwirtschaft, Fischerei
- [B]: Produzierendes Gewerbe
- [C]: Handel, Gastgewerbe, Verkehr
- [D]: Finanzierung, Vermietung und Unternehmensdienstleistungen
- [E]: Öffentliche und private Dienstleister

Erwerbstätige Wertschöpfung

Jahr	Erwerbstätige	Wertschöpfung
2006	5,4%	2,7%
2004	5,0%	2,9%
2002	-	-
2000	5,8%	3,1%
1998	27,1%	33,9%
2006	33,1%	36,8%
2004	-	-
2002	38,9%	40,2%
2000	29,0%	21,5%
1998	27,0%	20,2%
2006	-	-
2005	25,2%	17,1%
2003	-	-
2001	11,1%	21,9%
1999	9,9%	20,8%
2006	-	-
2005	6,5%	21,2%
2003	-	-
2001	27,5%	20,0%
1999	25,0%	19,3%
2006	-	-
2005	23,7%	18,4%

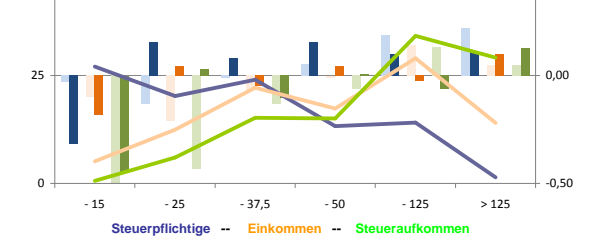
Erwerbstätige und Wertschöpfung nach Wirtschaftsbereichen



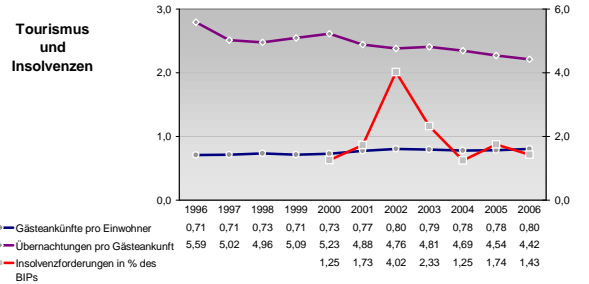
Anteile der Soziversicherungspflichtig Beschäftigten am Arbeitsort

Kategorie	m	w
ohne Berufsausbildung	21,7%	18,6%
2005	22,3%	19,9%
2003	22,8%	21,1%
2001	23,6%	23,0%
1999	24,1%	24,7%
mit Berufsausbildung	60,1%	64,1%
2005	60,7%	64,4%
2003	62,0%	65,3%
2001	63,9%	66,6%
1999	64,9%	66,4%
mit höherem Bildungsabschluss	4,6%	4,1%
2005	4,6%	3,7%
2003	4,2%	3,1%
2001	3,8%	2,9%
1999	3,7%	2,4%
Ausländer ohne Berufsausbildung	50,7%	48,1%
2005	51,9%	52,0%
2003	49,1%	54,3%
2001	52,3%	55,9%
1999	52,0%	56,3%
Ausländer mit höherer Bildung	2,3%	3,6%
2005	2,5%	3,6%
2003	2,0%	2,1%
2001	1,4%	1,5%
1999	2,1%	1,9%

Verteilung nach Einkommensklassen in t.EUR 2001 in % und relative Veränderungen zu 1998 und 2004

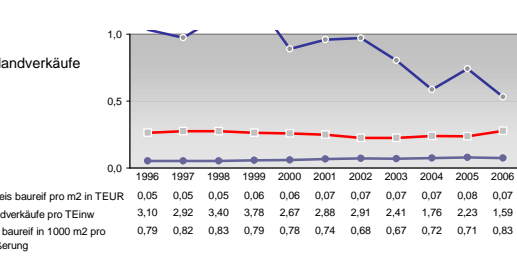
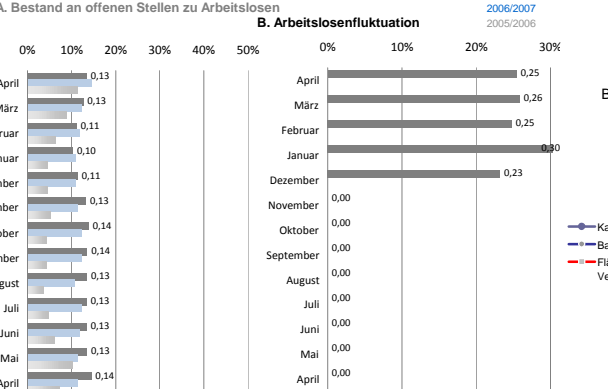
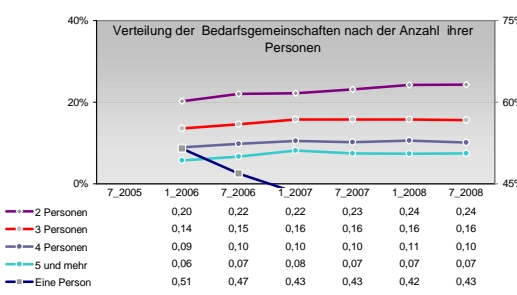
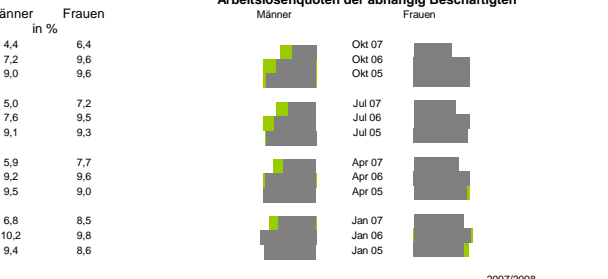
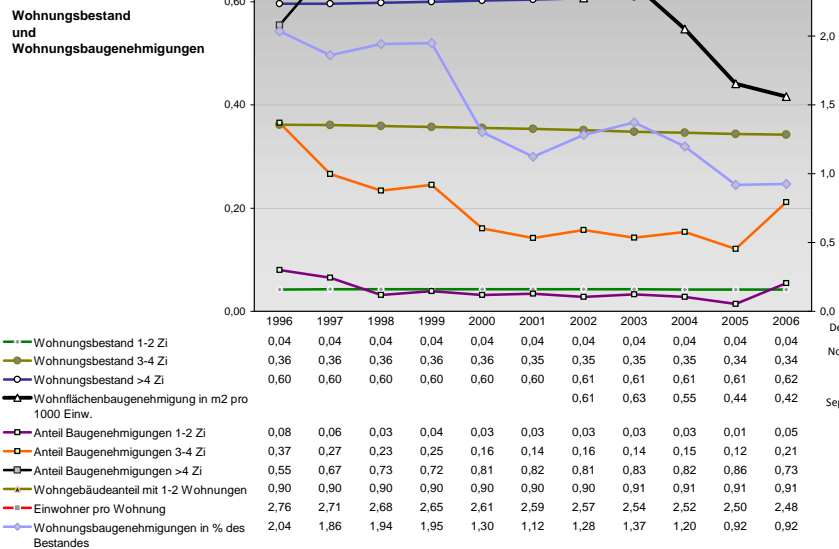
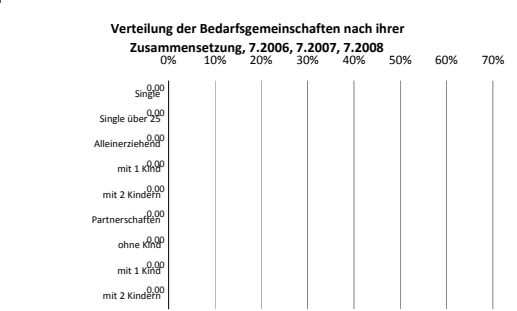
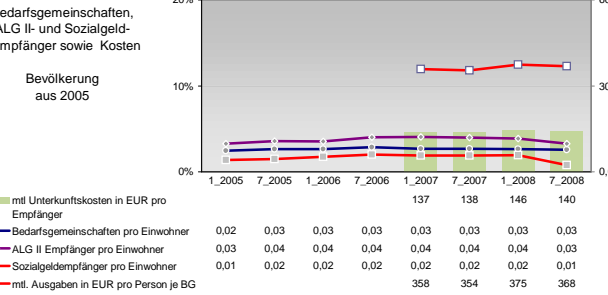
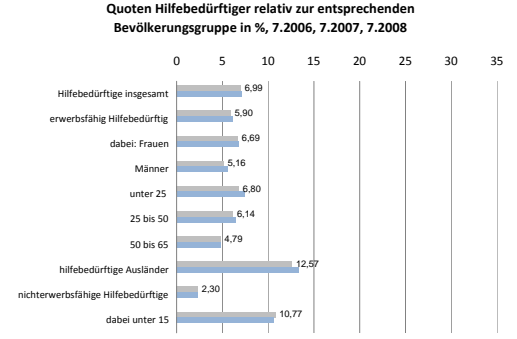
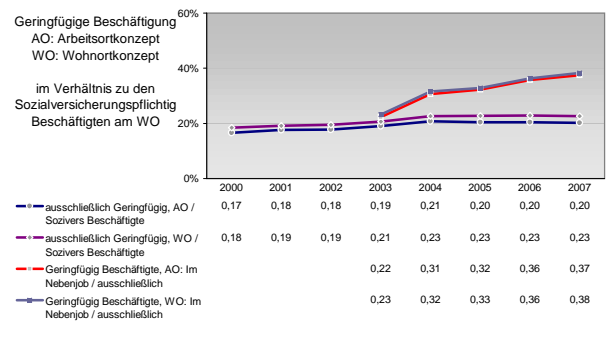
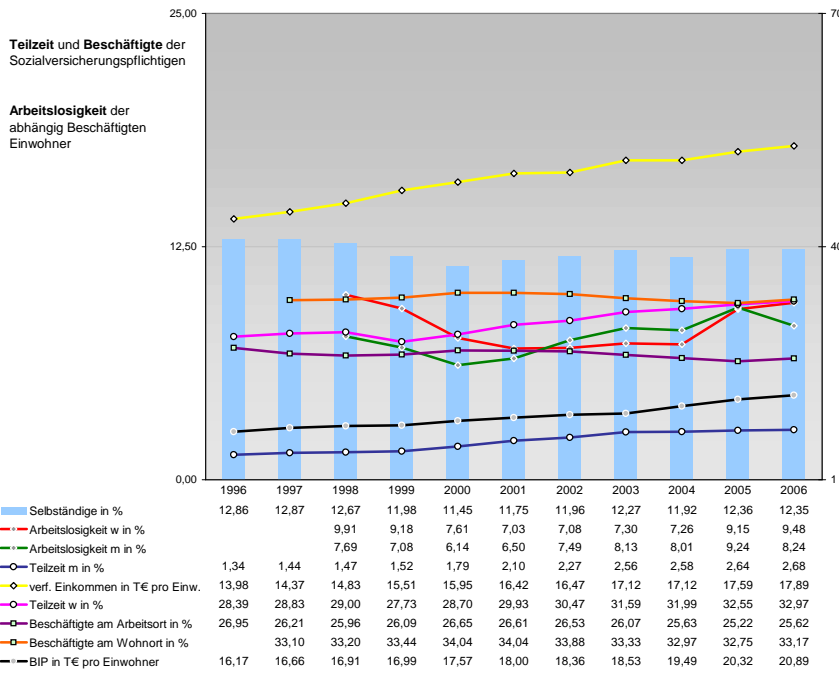


Tourismus und Insolvenzen



Gewerbemeldungen

An	Ab	Neu	Aufgaben	Zuzüge	Fortzüge	Übernahmen	Übergaben
3014	2383	2425	1834	320	269	269	280
3103	2448	2641	1799	322	282	324	317
3305	2477	2724	1923	232	264	349	290
2614	2204	2404	1885	191	237	303	289
2583	2123	2063	1723	92	120	287	308
2007		2007		2007		2007	
2006		2006		2006		2006	
2004		2004		2004		2004	
2002		2002		2002		2002	
2000		2000		2000		2000	
2007		2007		2007		2007	
2005		2005		2005		2005	
2004		2004		2004		2004	
2003		2003		2003		2003	
2001		2001		2001		2001	



Einblicke in städtische Kundenrefinanzierungs- und Zinsüberschuss
Relationen der Bankenwirtschaft erhalten Sie auch mit den Seiten:
<http://www.rankingweb.de/Banken.html>
<http://www.rankingweb.de/stadt.html>