

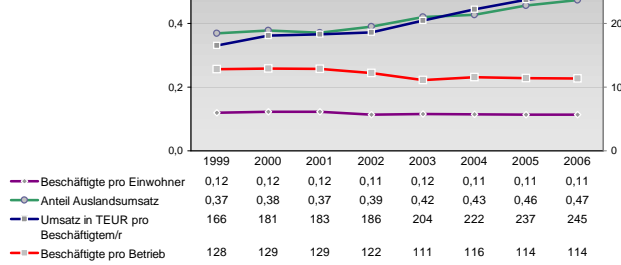
Finanzen und Erwerbstätigkeit

Osterode am Harz, Landkreis

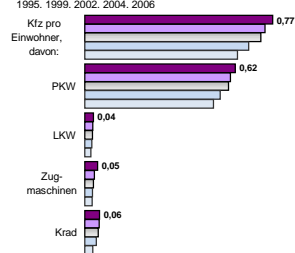
Versicherungspflichtig Beschäftigte am Arbeitsort [WZ 93]

	[D]	[E]	[F]	[G]	[H]	[I]	[J]	[K]	[L, O, P]
	Verarbeitendes Gewerbe	Energie und Wasserversorgung	Baugewerbe	Handel; Instandhaltung und Reparatur	Verkehr und Nachrichtenübermittlung	Kredit- und Versicherungsgewerbe	Grundstücks-, Wohnungswesen, Dienstleistungen für Unternehmen	Öffentliche Verwaltung, Verteidigung, Sozialversicherung ect.	[M, N, O, P] Öffentliche und persönliche Dienstleistungen, Private Haushalte
m	w	männlich	weiblich						
7.681	1.648								
7.864	1.771								
8.004	1.914								
8.575	2.260								
8.397	2.392								
203	91								
202	93								
213	93								
229	89								
255	85								
1.033	158								
1.068	153								
1.238	180								
1.664	226								
1.964	246								
1.767	1.723								
1.666	1.794								
1.696	1.896								
1.752	1.956								
1.848	1.972								
327	663								
344	729								
392	913								
348	788								
324	719								
816	162								
639	162								
623	159								
536	178								
474	171								
248	345								
260	359								
268	367								
305	400								
308	397								
508	521								
417	502								
499	544								
415	541								
374	511								
605	706								
627	720								
744	762								
787	821								
841	798								
1.003	3.876								
1.000	3.837								
1.064	4.011								
998	3.731								
943	3.701								

Umsatz und Beschäftigte des verarbeitenden und produzierenden Gewerbes



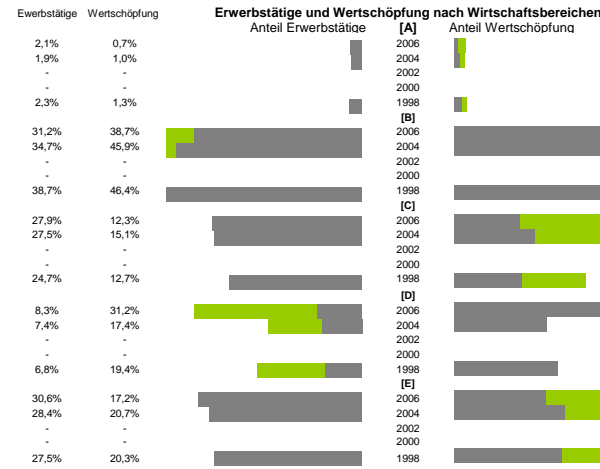
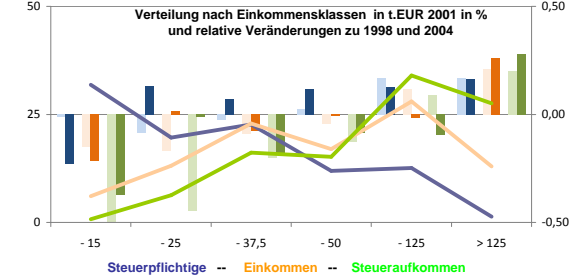
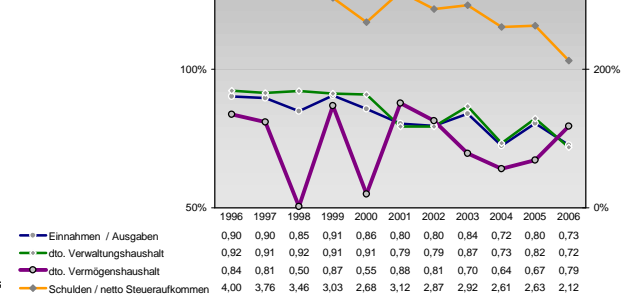
Kfz pro Einwohner



Wirtschaftsbereiche

- [A]: Land- Forstwirtschaft, Fischerei
- [B]: Produzierendes Gewerbe
- [C]: Handel, Gastgewerbe, Verkehr
- [D]: Finanzierung, Vermietung und Unternehmensdienstleistungen
- [E]: Öffentliche und private Dienstleister

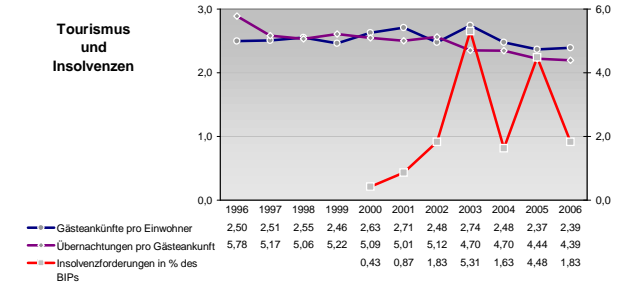
kommunale Haushalte



Anteile der Soziversicherungspflichtig Beschäftigten am Arbeitsort

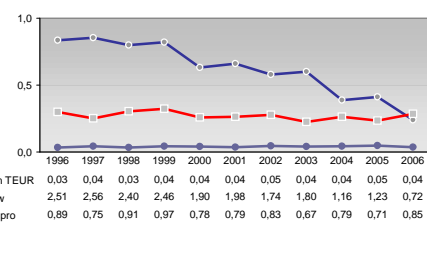
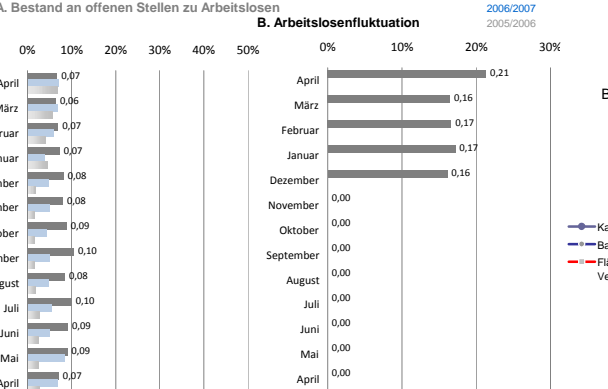
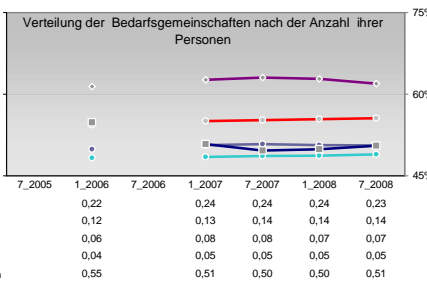
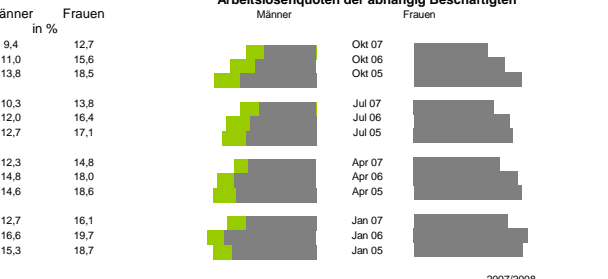
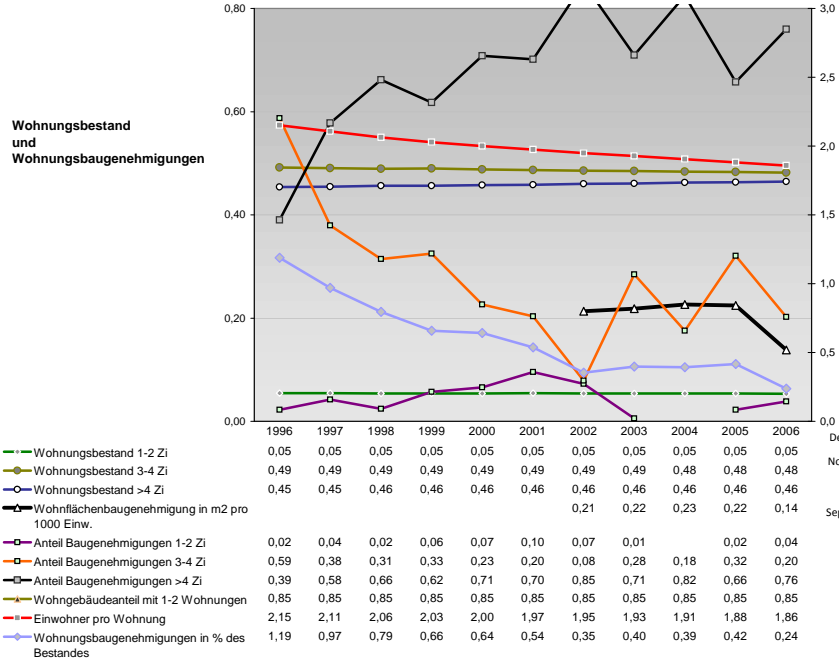
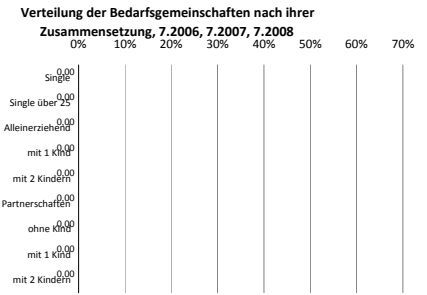
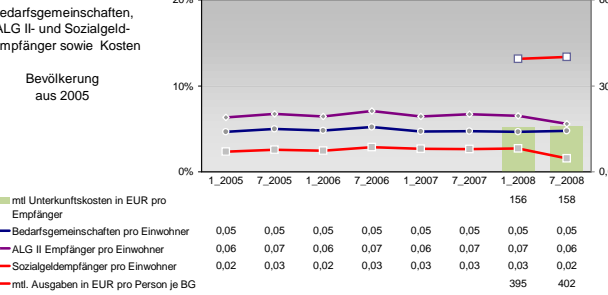
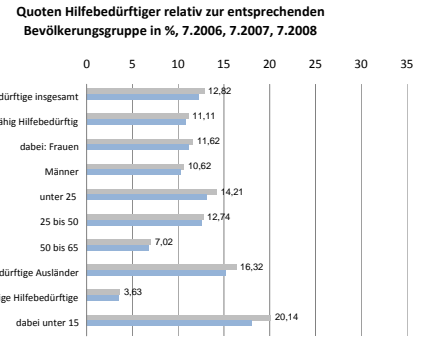
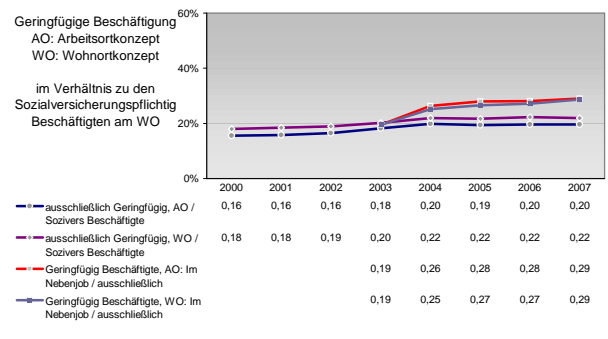
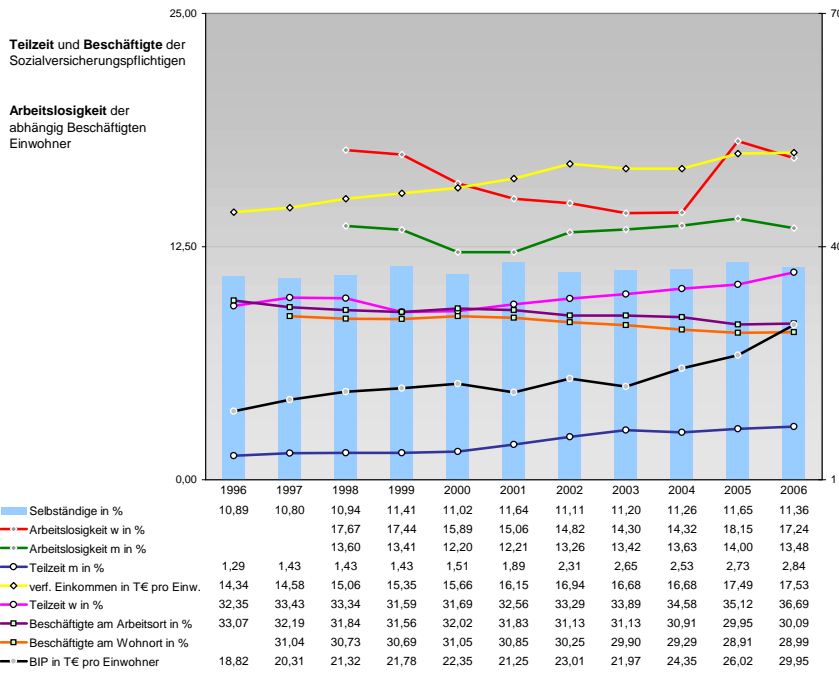
Kategorie	m	w
ohne Berufsausbildung	13,0%	14,7%
2005	14,2%	16,0%
2003	15,0%	17,3%
2001	16,2%	19,9%
1999	17,0%	21,8%
mit Berufsausbildung	74,5%	69,5%
2005	74,0%	68,6%
2003	75,0%	68,7%
2001	75,2%	69,5%
1999	75,2%	69,1%
mit höherem Bildungsabschluss	5,0%	3,4%
2005	5,0%	2,9%
2003	4,4%	2,6%
2001	4,0%	2,1%
1999	4,0%	2,0%
Ausländer ohne Berufsausbildung	39,4%	37,1%
2005	42,9%	49,7%
2003	49,5%	48,6%
2001	47,6%	55,1%
1999	51,7%	56,8%
Ausländer mit höherer Bildung	2,6%	4,0%
2005	2,8%	1,7%
2003	1,7%	1,4%
2001	1,7%	1,7%
1999	1,8%	1,2%

Tourismus und Insolvenzen



Gewerbemeldungen

Kategorie	An	Ab
2006	681	678
2004	711	708
2001	857	640
1998	620	639
1995	604	631
Neu	504	528
Aufgaben	558	513
2007	670	479
2005	557	520
2004	396	394
2003	61	44
2002	45	53
2001	34	39
2000	34	31
1999	13	17
Zuzüge	116	106
Fortzüge	134	106
Übernahmen	153	122
Übergaben	132	104
2007	153	133
2006		
2005		
2004		
2003		
2001		



Einblicke in städtische Kundenrefinanzierungs- und Zinsüberschuss Relationen der Bankenwirtschaft erhalten Sie auch mit den Seiten:
<http://www.rankingweb.de/Banken.html>
<http://www.rankingweb.de/stadt.html>