

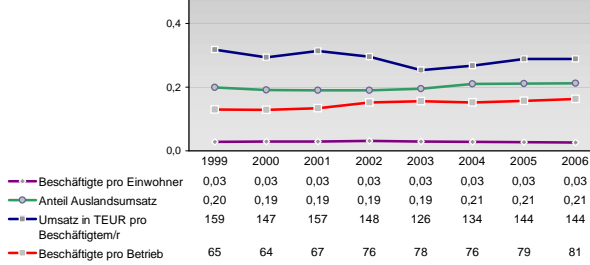
# Finanzen und Erwerbstätigkeit

→ Ostholstein, Landkreis

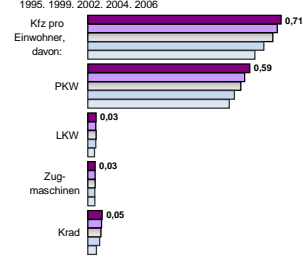
## Versicherungspflichtig Beschäftigte am Arbeitsort [WZ 93]

[D]	Verarbeitendes Gewerbe		
[E]	Energie und Wasserversorgung		
[F]	Baugewerbe		
[G]	Handel; Instandhaltung und Reparatur		
[H]	Gastgewerbe		
[I]	Verkehr und Nachrichtenübermittlung		
[J]	Kredit- und Versicherungsgewerbe		
[K]	Grundstücks-, Wohnungswesen, Dienstleistungen für Unternehmen		
[L, O, P]	Öffentliche Verwaltung, Verteidigung, Sozialversicherung ect.		
[M, N, O, P]	Öffentliche und persönliche Dienstleistungen, Private Haushalte		
m	w	männlich	weiblich
4.519	2.441		
4.460	2.452		
4.363	2.608		
4.698	2.871		
-	-		
*-- Anderer Maßstab --*			
543	149		
488	144		
715	169		
780	172		
-	-		
2.966	404		
2.890	426		
3.212	465		
3.812	534		
-	-		
3.553	4.477		
3.445	4.500		
3.596	4.629		
3.744	4.770		
-	-		
2.041	2.715		
2.077	2.876		
2.245	3.032		
2.244	2.989		
-	-		
2.405	798		
2.459	745		
2.432	631		
2.283	687		
-	-		
494	787		
506	798		
520	793		
518	841		
-	-		
1.485	1.890		
1.427	1.934		
1.499	2.018		
1.664	2.190		
-	-		
1.518	1.551		
1.644	1.645		
1.802	1.721		
1.865	1.728		
-	-		
3.350	9.870		
3.249	9.776		
3.280	9.759		
3.211	9.589		
-	-		

## Umsatz und Beschäftigte des verarbeitenden und produzierenden Gewerbes



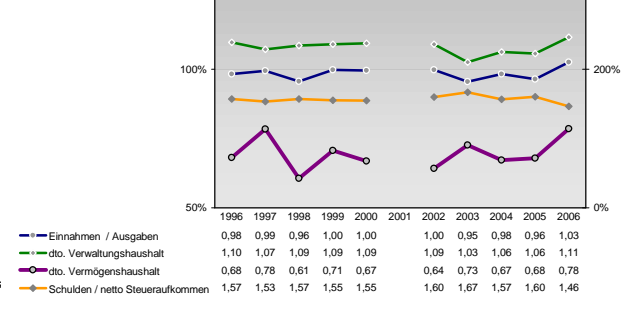
## Kfz pro Einwohner



## Wirtschaftsbereiche

- [A]: Land-, Forstwirtschaft, Fischerei
- [B]: Produzierendes Gewerbe
- [C]: Handel, Gastgewerbe, Verkehr
- [D]: Finanzierung, Vermietung und Unternehmensdienstleistungen
- [E]: Öffentliche und private Dienstleister

## kommunale Haushalte



## Erwerbstätige und Wertschöpfung

Jahr	Erwerbstätige	Wertschöpfung
2006	3,8%	2,1%
2005	3,7%	2,6%
2004	4,3%	3,0%
2003	12,7%	11,1%
2002	17,8%	17,7%
2001	-	-
1999	-	-
2006	19,4%	18,3%
2005	-	-
2004	32,5%	25,6%
2003	31,5%	22,4%
2002	-	-
2001	30,9%	19,7%
1999	-	-
2006	12,0%	29,5%
2005	11,4%	27,9%
2004	-	-
2003	10,3%	31,1%
2002	-	-
2001	39,0%	31,6%
1999	35,6%	29,5%
2006	-	-
2005	35,0%	28,0%
2004	-	-
2003	-	-
2002	-	-
2001	-	-
1999	-	-

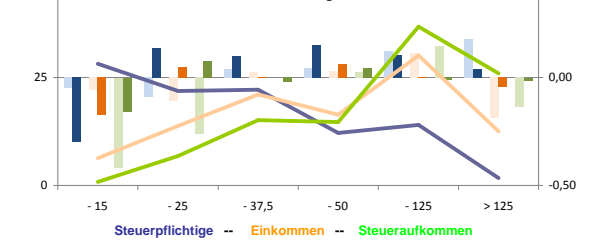
## Erwerbstätige und Wertschöpfung nach Wirtschaftsbereichen



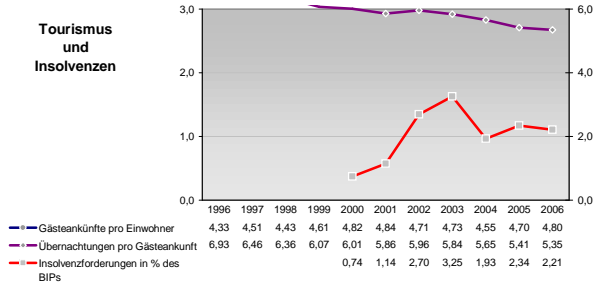
## Anteile der Soziversicherungspflichtig Beschäftigten am Arbeitsort

Kategorie	m	w
ohne Berufsausbildung	13,0%	13,1%
mit Berufsausbildung	57,6%	61,4%
mit höherem Bildungsabschluss	5,1%	3,6%
Ausländer ohne Berufsausbildung	14,1%	14,7%
Ausländer mit höherer Bildung	1,7%	3,0%

## Verteilung nach Einkommensklassen in t.EUR 2001 in % und relative Veränderungen zu 1998 und 2004

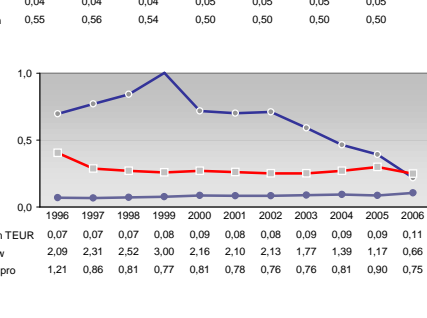
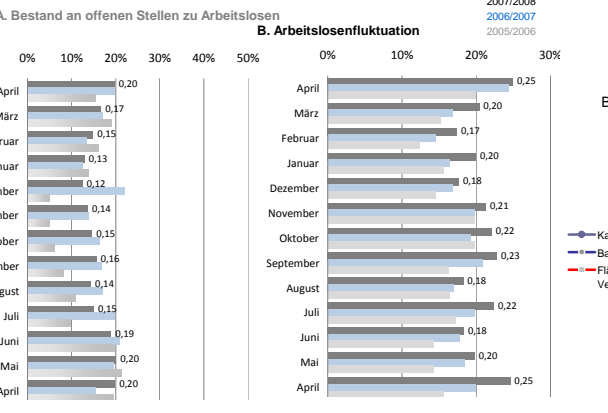
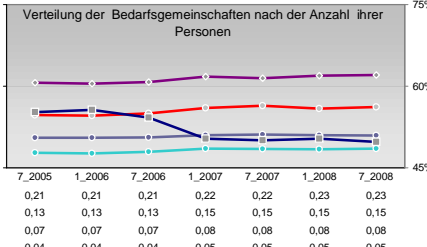
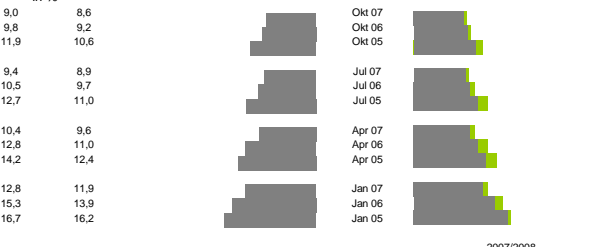
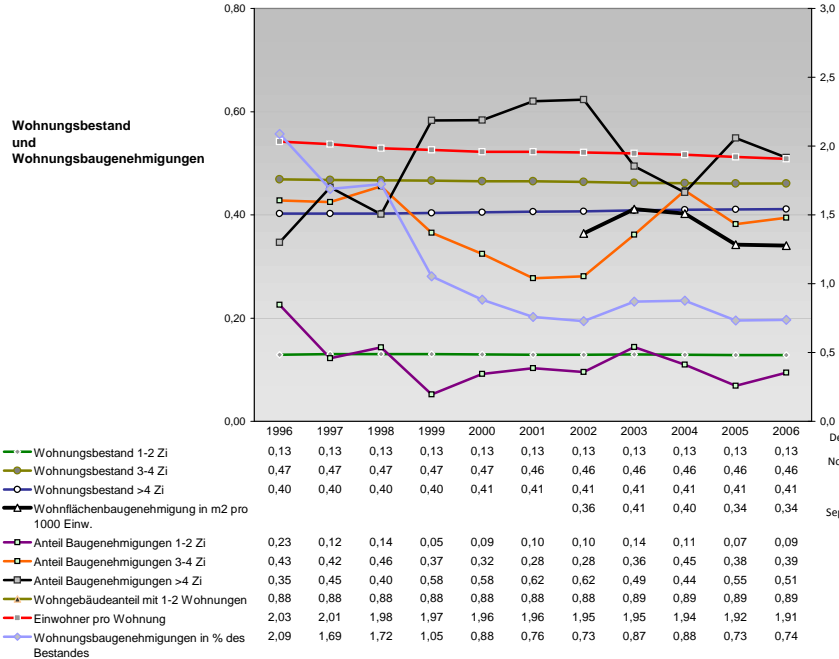
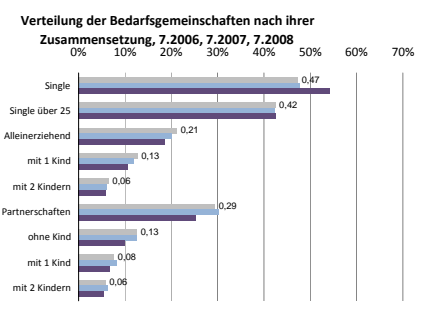
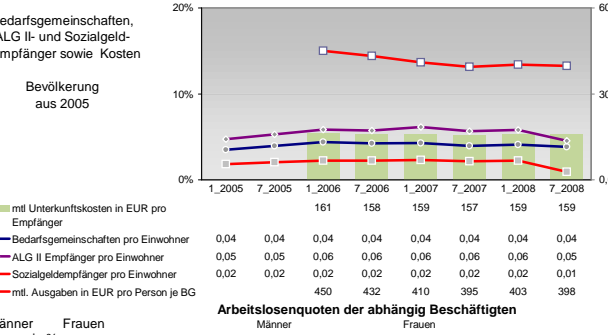
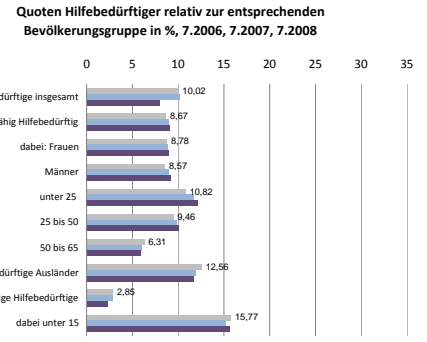
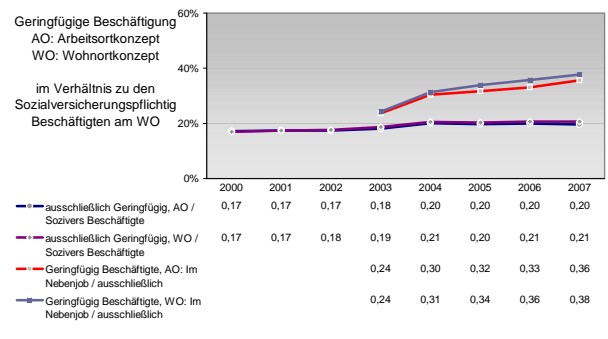
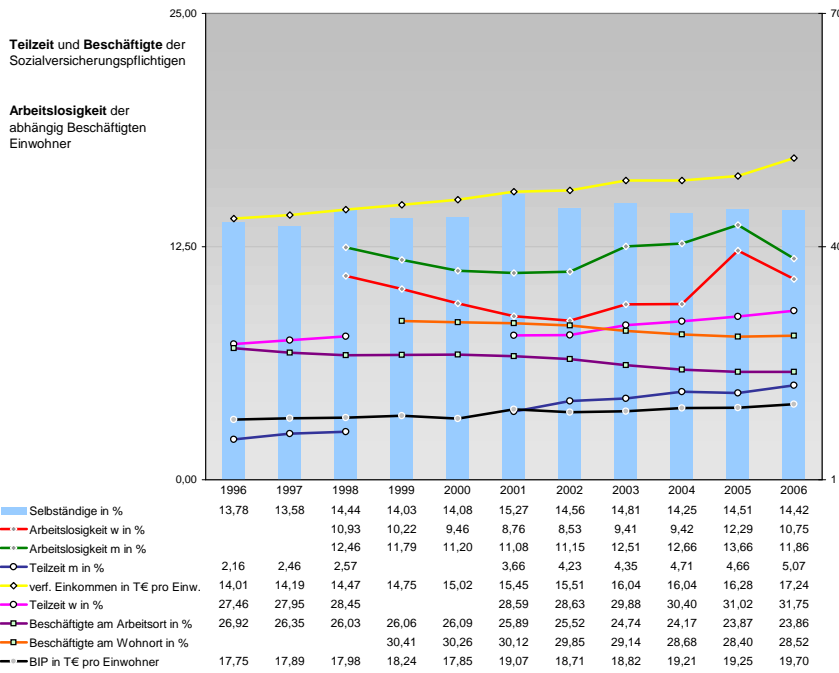


## Tourismus und Insolvenzen



## Gewerbemeldungen

Kategorie	An	Ab
Neu	2215	1845
Aufgaben	2367	1865
Zuzüge	2630	1760
Fortzüge	1826	1552
Übernahmen	1914	1627
Übergaben	1648	1420
Maßstab	1724	1444
Maßstab	2048	1269
Maßstab	1812	1336
Maßstab	1402	1169
Maßstab	222	190
Maßstab	240	211
Maßstab	235	216
Maßstab	158	139
Maßstab	73	154
Maßstab	345	235
Maßstab	352	289
Maßstab	347	275
Maßstab	312	256
Maßstab	354	292



Einblicke in städtische Kundenrefinanzierungs- und Zinsüberschuss Relationen der Bankenwirtschaft erhalten Sie auch mit den Seiten:  
<http://www.rankingweb.de/Banken.html>  
<http://www.rankingweb.de/stadt.html>