

Finanzen und Erwerbstätigkeit

Ostprignitz-Ruppin, Landkreis

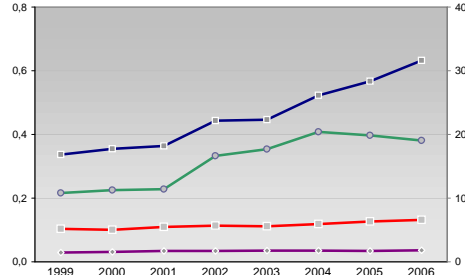
Versicherungspflichtig Beschäftigte am Arbeitsort [WZ 93]

- [D] Verarbeitendes Gewerbe
- [E] Energie und Wasserversorgung
- [F] Baugewerbe
- [G] Handel; Instandhaltung und Reparatur
- [H] Gastgewerbe
- [I] Verkehr und Nachrichtenübermittlung
- [J] Kredit- und Versicherungsgewerbe
- [K] Grundstücks-, Wohnungswesen, Dienstleistungen für Unternehmen
- [L, N, O, P] Öffentliche Verwaltung, Verteidigung, Sozialversicherung ect.
- [M, N, O, P] Öffentliche und persönliche Dienstleistungen, Private Haushalte

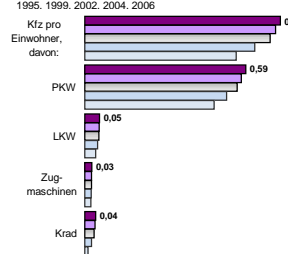
m	w	männlich	weiblich
3.639	1.556		
3.451	1.562		
3.493	1.691		
3.419	1.792		
3.484	1.777		
294	114		
296	116		
309	122		
344	130		
381	158		
3.097	326		
2.991	328		
3.535	348		
4.387	411		
5.331	492		
1.838	2.122		
1.817	2.137		
1.931	2.227		
2.042	2.383		
2.125	2.512		
444	1.023		
434	1.012		
388	1.021		
372	1.085		
368	1.039		
932	330		
919	350		
1.009	392		
974	402		
988	471		
188	436		
194	429		
196	452		
131	412		
125	427		
1.187	1.174		
1.144	1.161		
922	1.167		
890	1.164		
930	1.214		
903	2.233		
891	2.230		
906	2.195		
865	2.280		
918	2.421		
1.968	4.875		
1.803	4.732		
2.202	5.449		
2.350	5.808		
2.618	6.265		

Umsatz und Beschäftigte des verarbeitenden und produzierenden Gewerbes

	1999	2000	2001	2002	2003	2004	2005	2006
— Beschäftigte pro Einwohner	0,03	0,03	0,03	0,03	0,04	0,03	0,03	0,04
— Anteil Auslandsumsatz	0,22	0,23	0,23	0,33	0,35	0,41	0,40	0,38
— Umsatz in TEUR pro Beschäftigtem/r	168	177	182	222	223	261	284	316
— Beschäftigte pro Betrieb	52	50	55	57	56	60	63	66



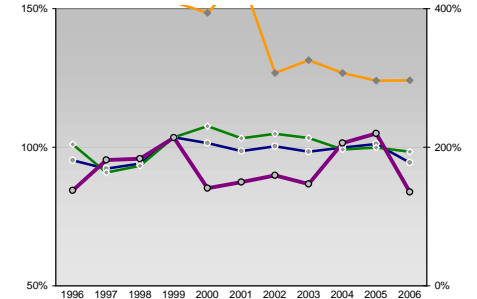
Kfz pro Einwohner



Wirtschaftsbereiche

- [A]: Land-, Forstwirtschaft, Fischerei
- [B]: Produzierendes Gewerbe
- [C]: Handel, Gastgewerbe, Verkehr
- [D]: Finanzierung, Vermietung und Unternehmensdienstleistungen
- [E]: Öffentliche und private Dienstleister

kommunale Haushalte



Erwerbstätige und Wertschöpfung

	2006	2004	2002	2000	1998	2006	2004	2002	2000	1998
Erwerbstätige	8,0%	6,2%	8,1%	16,1%	28,7%	20,7%	12,4%	10,3%	7,5%	37,6%
Wertschöpfung	4,0%	4,7%	5,2%	16,9%	25,4%	15,4%	22,1%	21,0%	20,5%	37,5%
	-	-	-	28,7%	-	29,9%	21,0%	-	-	29,9%
	-	-	-	-	-	15,4%	-	-	-	-
	-	-	-	-	-	12,4%	-	-	-	-
	-	-	-	-	-	10,3%	-	-	-	-
	-	-	-	-	-	7,5%	-	-	-	-
	-	-	-	-	-	31,0%	-	-	-	-
	-	-	-	-	-	31,9%	-	-	-	-

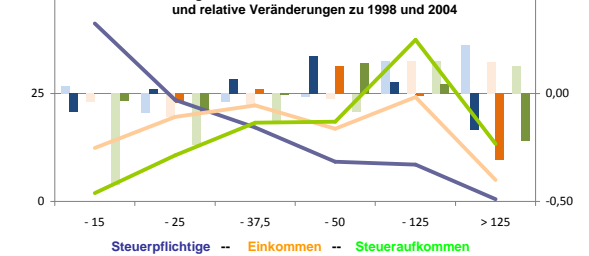
Erwerbstätige und Wertschöpfung nach Wirtschaftsbereichen



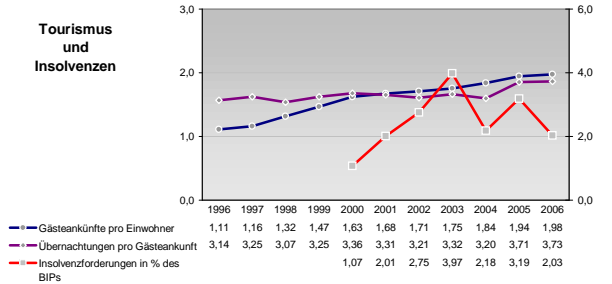
Anteile der Soziversicherungspflichtig Beschäftigten am Arbeitsort

	m	w
ohne Berufsausbildung	9,9%	8,5%
	10,4%	8,6%
	11,2%	9,1%
	11,7%	9,4%
mit Berufsausbildung	63,9%	69,2%
	65,6%	71,2%
	66,9%	71,5%
	68,5%	73,4%
mit höherem Bildungsabschluss	7,4%	7,4%
	7,5%	6,9%
	7,4%	6,9%
	8,0%	7,3%
Ausländer ohne Berufsausbildung	6,5%	9,0%
	14,3%	9,8%
	10,1%	13,0%
	14,1%	24,1%
Ausländer mit höherer Bildung	13,8%	24,4%
	14,3%	18,0%
	9,0%	24,1%
	4,7%	9,3%

Verteilung nach Einkommensklassen in t.EUR 2001 in %

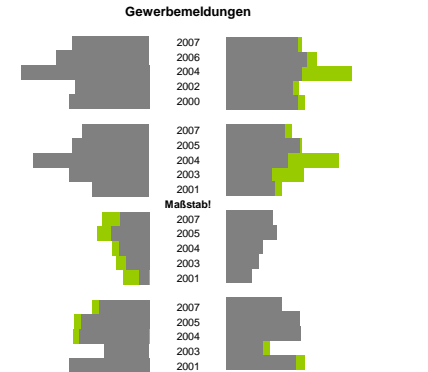


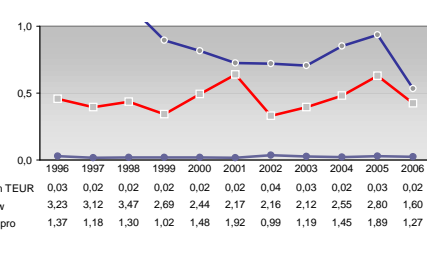
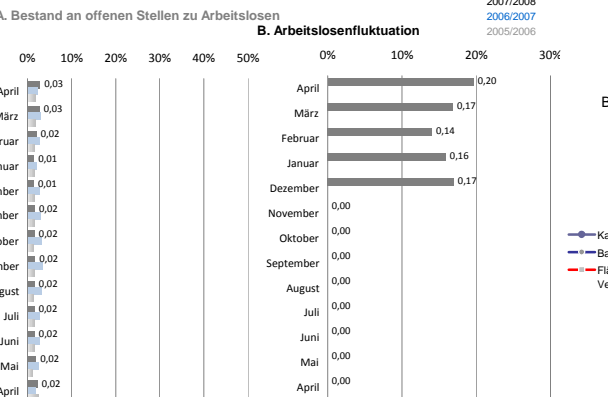
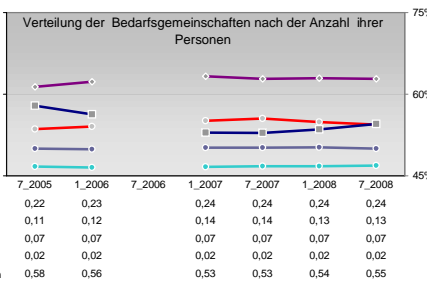
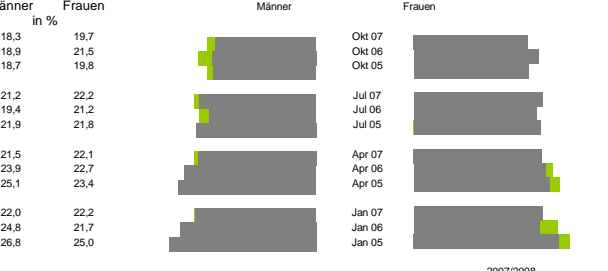
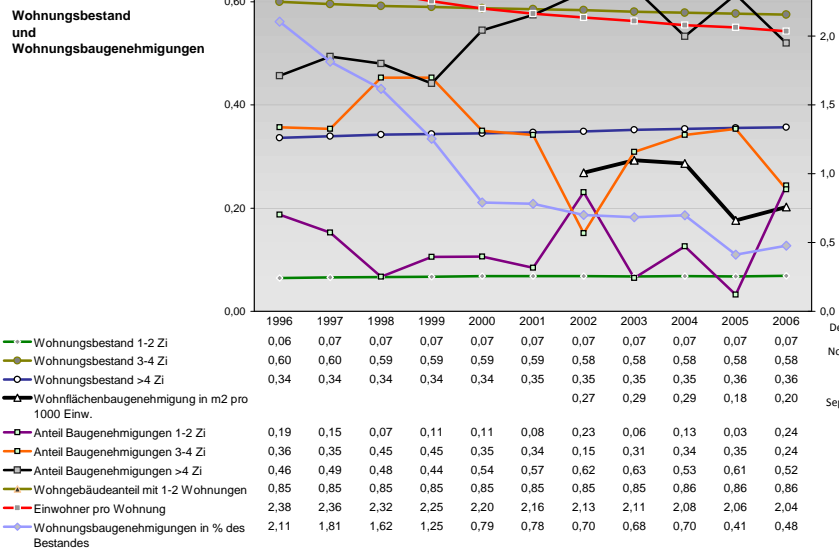
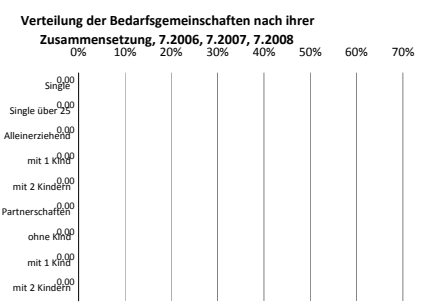
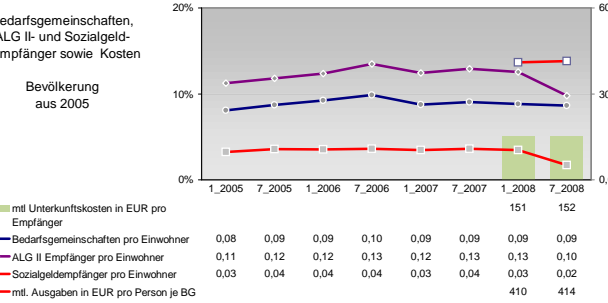
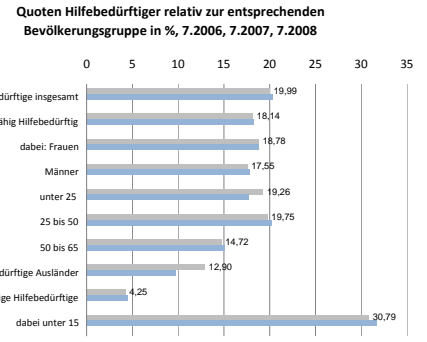
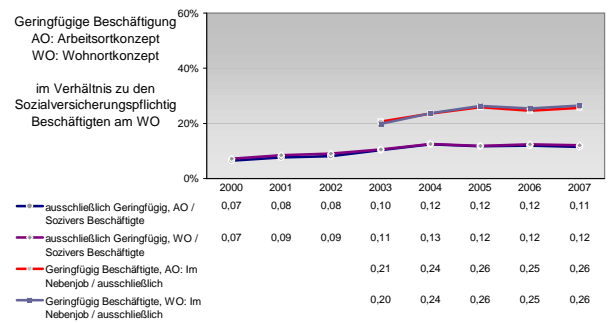
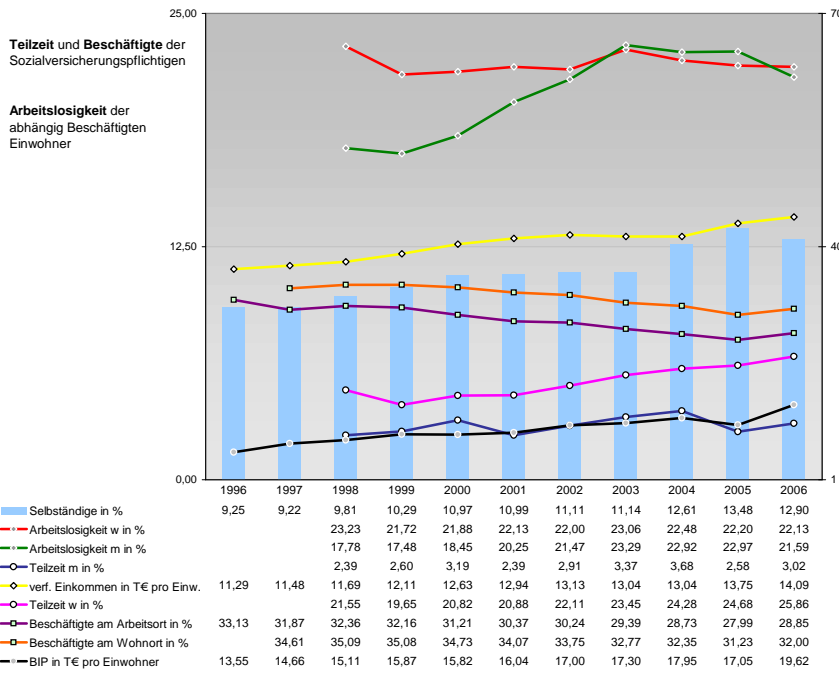
Tourismus und Insolvenzen



Gewerbemeldungen

An	Ab
759	724
917	815
1266	760
734	669
793	723
Neu	Aufgaben
661	596
759	743
1143	620
786	460
562	495
Zuzüge	Fortzüge
36	58
47	64
37	46
28	41
12	32
Übernahmen	Übergaben
62	70
84	93
86	94
55	46
99	88





Einblicke in städtische Kundenrefinanzierungs- und Zinsüberschuss Relationen der Bankenwirtschaft erhalten Sie auch mit den Seiten:
<http://www.rankingweb.de/Banken.html>
<http://www.rankingweb.de/stadt.html>