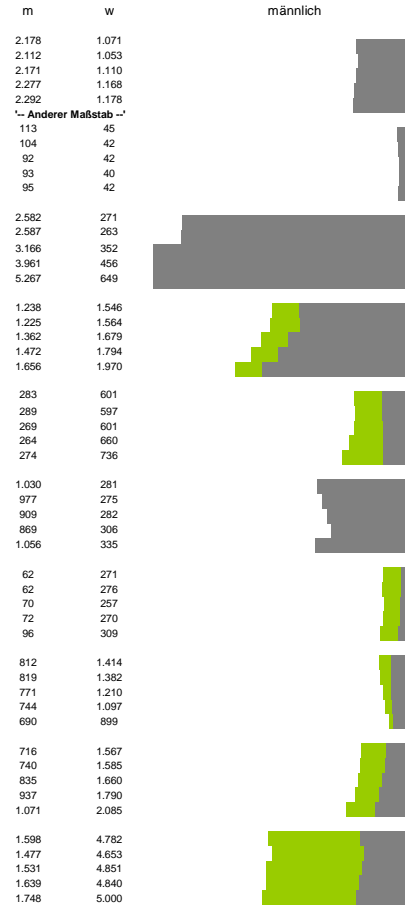


Finanzen und Erwerbstätigkeit

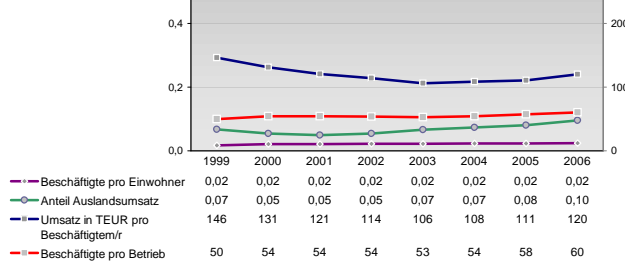
→ Parchim, Kreis

Versicherungspflichtig Beschäftigte am Arbeitsort [WZ 93]

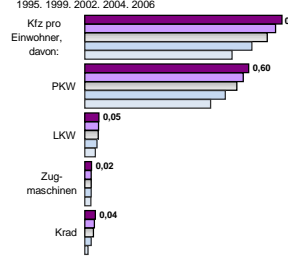
- [D] Verarbeitendes Gewerbe
- [E] Energie und Wasserversorgung
- [F] Baugewerbe
- [G] Handel; Instandhaltung und Reparatur
- [H] Gastgewerbe
- [I] Verkehr und Nachrichtenübermittlung
- [J] Kredit- und Versicherungsgewerbe
- [K] Grundstücks-, Wohnungswesen, Dienstleistungen für Unternehmen
- [L, O, P] Öffentliche Verwaltung, Verteidigung, Sozialversicherung ect.
- [M, N, O, P] Öffentliche und persönliche Dienstleistungen, Private Haushalte



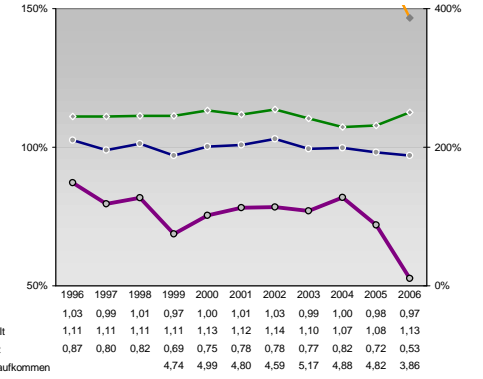
Umsatz und Beschäftigte des verarbeitenden und produzierenden Gewerbes



Kfz pro Einwohner



kommunale Haushalte



Wirtschaftsbereiche

- [A]: Land-, Forstwirtschaft, Fischerei
- [B]: Produzierendes Gewerbe
- [C]: Handel, Gastgewerbe, Verkehr
- [D]: Finanzierung, Vermietung und Unternehmensdienstleistungen
- [E]: Öffentliche und private Dienstleister

Erwerbstätige und Wertschöpfung

Jahr	Erwerbstätige	Wertschöpfung
2006	8,6%	5,0%
2004	8,5%	7,5%
2002	-	-
1998	8,7%	8,4%
2006	14,0%	10,3%
2004	23,4%	19,2%
2002	-	-
1998	30,2%	25,6%
2006	-	-
2004	25,5%	21,5%
2002	22,5%	17,9%
1998	-	-
2006	21,0%	15,2%
2004	-	-
2002	13,4%	28,7%
1998	11,7%	24,7%
2006	-	-
2004	7,6%	20,6%
2002	-	-
1998	38,5%	34,5%
2006	33,9%	30,7%
2004	-	-
2002	32,5%	30,2%
1998	-	-

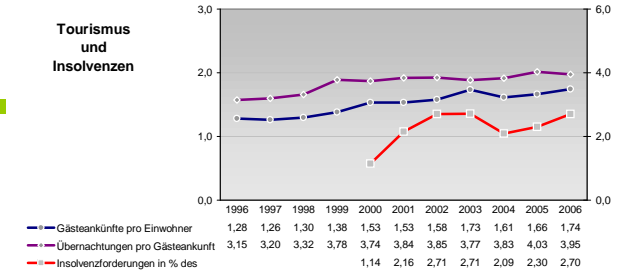
Erwerbstätige und Wertschöpfung nach Wirtschaftsbereichen



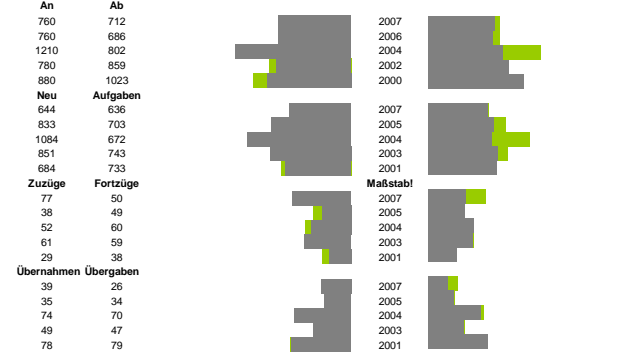
Anteile der Soziversicherungspflichtig Beschäftigten am Arbeitsort

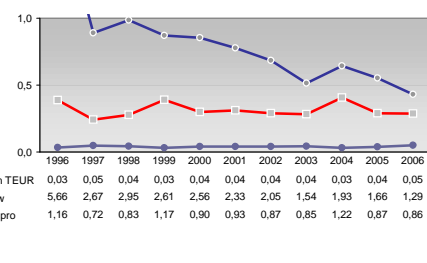
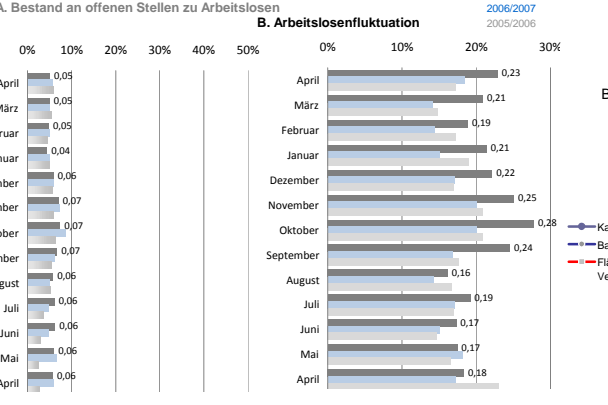
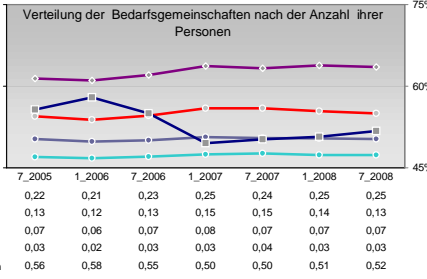
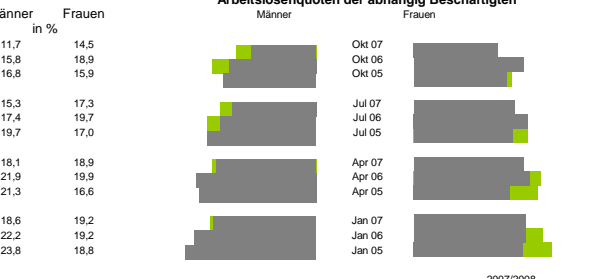
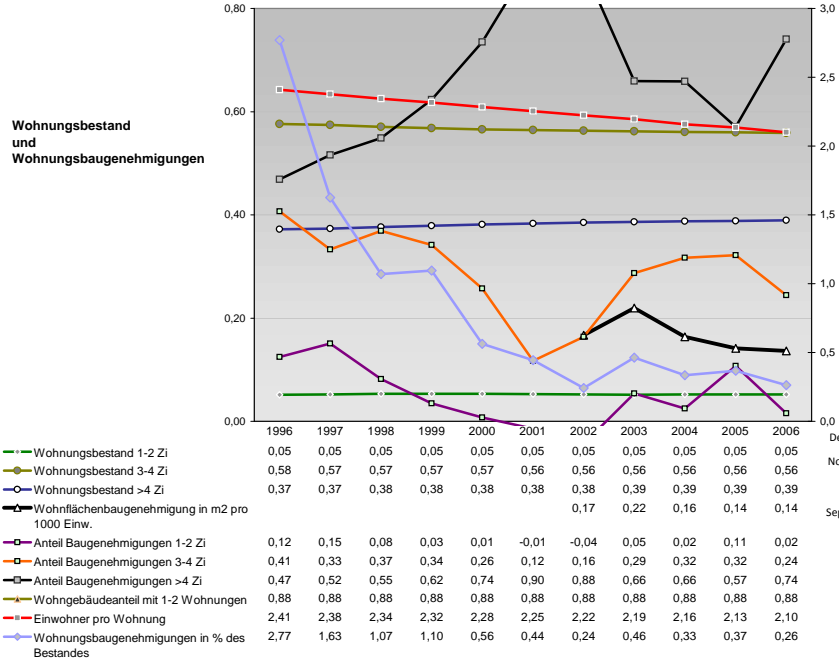
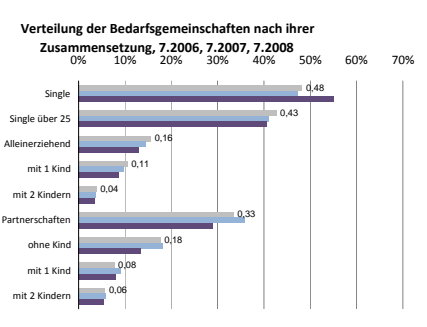
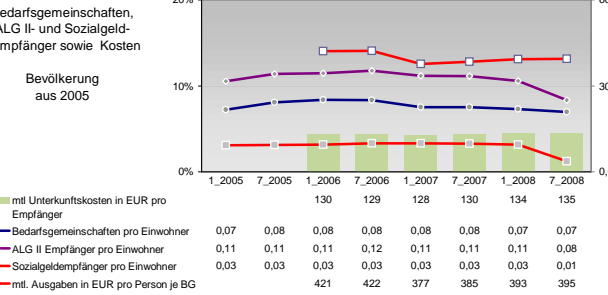
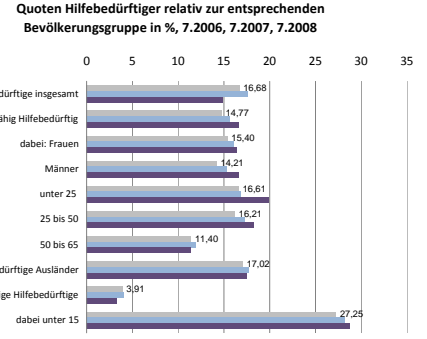
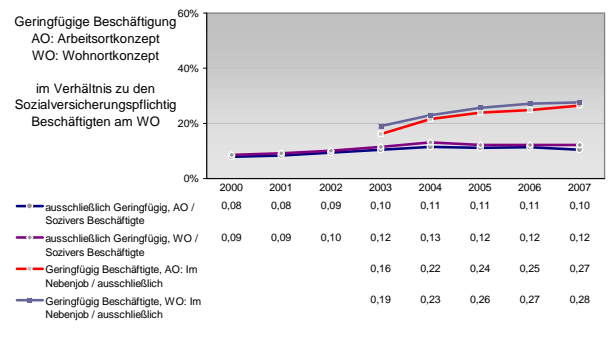
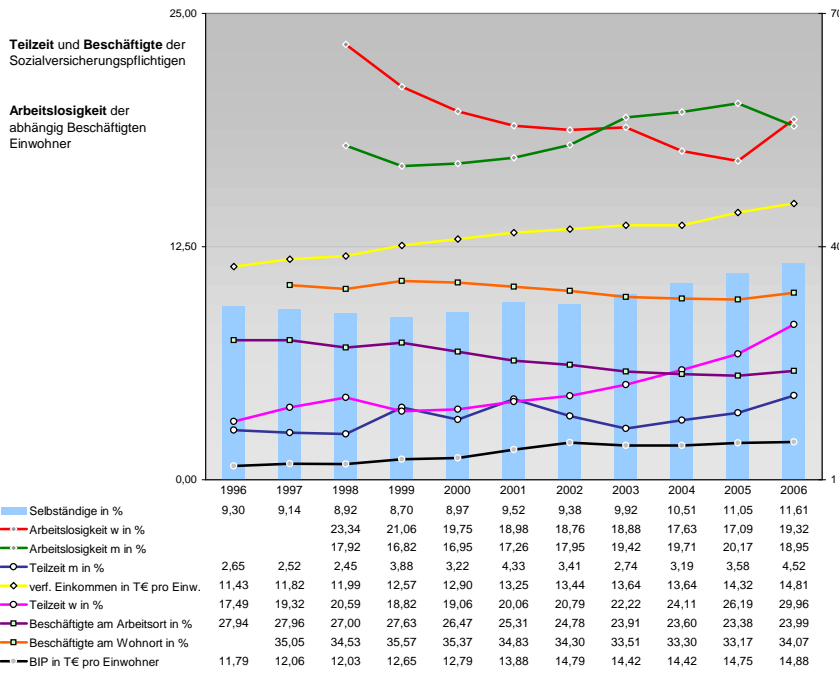
Kategorie	m	w
ohne Berufsausbildung	10,9%	6,3%
11,3%	6,7%	
12,3%	7,3%	
13,1%	8,8%	
mit Berufsausbildung	60,6%	68,3%
62,7%	69,9%	
65,0%	69,9%	
65,9%	71,8%	
mit höherem Bildungsabschluss	7,0%	8,3%
7,3%	8,4%	
7,0%	8,3%	
6,8%	7,9%	
Ausländer ohne Berufsausbildung	-	-
7,0%	11,5%	
12,3%	9,1%	
9,0%	13,7%	
Ausländer mit höherer Bildung	29,0%	38,3%
23,9%	38,5%	
12,3%	12,7%	
14,9%	6,8%	

Tourismus und Insolvenzen



Gewerbemeldungen





Einblicke in städtische Kundenrefinanzierungs- und Zinsüberschuss Relationen der Bankenwirtschaft erhalten Sie auch mit den Seiten:
<http://www.rankingweb.de/Banken.html>
<http://www.rankingweb.de/stadt.html>