

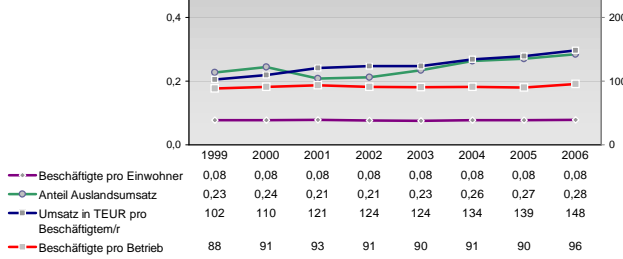
Finanzen und Erwerbstätigkeit

Passau, Landkreis

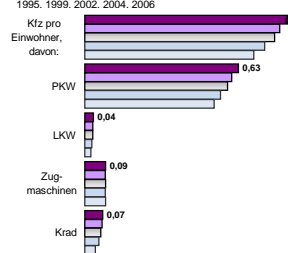
Versicherungspflichtig Beschäftigte am Arbeitsort [WZ 93]

	[D]	[E]	[F]	[G]	[H]	[I]	[J]	[K]	[L, O, P]
	Verarbeitendes Gewerbe	Energie und Wasserversorgung	Baugewerbe	Handel; Instandhaltung und Reparatur	Gastgewerbe	Verkehr und Nachrichtenübermittlung	Kredit- und Versicherungsgewerbe	Grundstücks-, Wohnungswesen, Dienstleistungen für Unternehmen	Öffentliche Verwaltung, Verteidigung, Sozialversicherung ect.
	[M, N, O, P]								
m	w	männlich	weiblich						
12.394	4.037								
12.101	3.889								
11.856	4.039								
11.548	4.126								
11.620	4.465								
230	31								
228	33								
267	38								
247	35								
413	52								
3.665	473								
3.576	489								
3.980	518								
4.507	513								
4.902	513								
3.176	3.457								
3.054	3.371								
2.993	3.335								
2.973	3.445								
2.986	3.402								
1.035	2.245								
1.023	2.187								
1.048	2.301								
1.080	2.313								
1.028	2.213								
1.238	419								
1.213	411								
1.384	473								
1.266	413								
1.168	375								
458	788								
478	792								
491	805								
692	786								
699	724								
902	1.197								
773	1.178								
759	1.153								
1.253	1.403								
562	970								
839	632								
818	628								
954	652								
953	629								
1.018	593								
1.748	7.004								
1.785	6.931								
1.902	7.195								
1.983	7.044								
1.785	6.618								

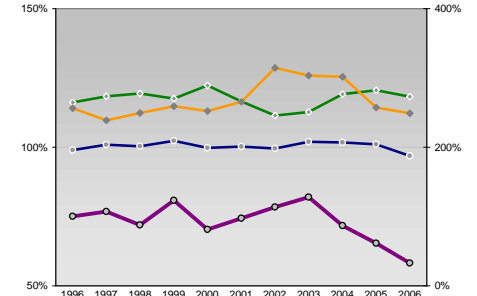
Umsatz und Beschäftigte des verarbeitenden und produzierenden Gewerbes



Kfz pro Einwohner



kommunale Haushalte



Wirtschaftsbereiche

- [A]: Land-, Forstwirtschaft, Fischerei
- [B]: Produzierendes Gewerbe
- [C]: Handel, Gastgewerbe, Verkehr
- [D]: Finanzierung, Vermietung und Unternehmensdienstleistungen
- [E]: Öffentliche und private Dienstleister

Erwerbstätige Wertschöpfung

Jahr	Erwerbstätige	Wertschöpfung
2006	6,8%	2,4%
2004	6,5%	3,2%
2000	-	-
1998	8,3%	4,0%
2006	27,6%	27,8%
2004	33,6%	32,3%
2000	-	-
1998	36,0%	33,8%
2006	29,5%	18,0%
2004	26,5%	17,0%
2000	-	-
1998	25,7%	16,8%
2006	8,8%	29,2%
2004	8,1%	25,4%
2000	-	-
1998	7,2%	25,4%
2006	27,3%	22,5%
2004	25,3%	22,1%
2000	-	-
1998	22,8%	20,0%

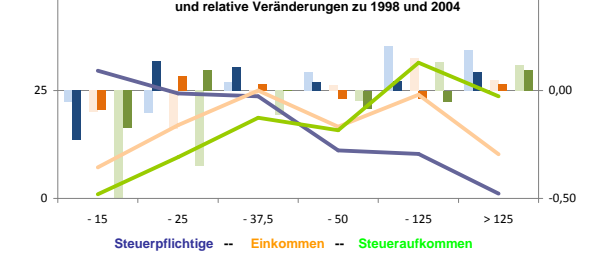
Erwerbstätige und Wertschöpfung nach Wirtschaftsbereichen



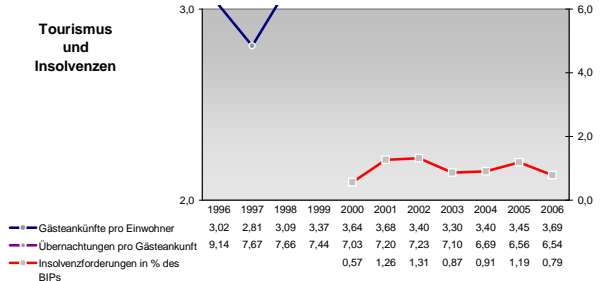
Anteile der Soziversicherungspflichtig Beschäftigten am Arbeitsort

	m	w
ohne Berufsausbildung	18,8%	22,2%
2005	20,1%	23,9%
2003	23,6%	27,3%
2001	26,4%	30,7%
1999	27,7%	34,5%
mit Berufsausbildung	68,6%	61,3%
2005	68,9%	61,2%
2003	67,1%	60,6%
2001	65,9%	60,1%
1999	64,9%	57,2%
mit höherem Bildungsabschluss	3,2%	3,5%
2005	3,2%	3,4%
2003	3,0%	3,2%
2001	2,8%	3,2%
1999	2,7%	2,8%
Ausländer ohne Berufsausbildung	21,0%	29,2%
2005	21,6%	31,7%
2003	23,5%	35,0%
2001	29,2%	40,3%
1999	32,9%	45,7%
Ausländer mit höherer Bildung	2,2%	2,9%
2005	2,1%	2,9%
2003	1,7%	1,6%
2001	1,4%	1,5%
1999	1,4%	1,4%

Verteilung nach Einkommensklassen in t.EUR 2001 in % und relative Veränderungen zu 1998 und 2004

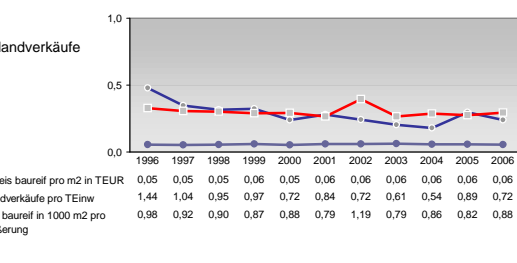
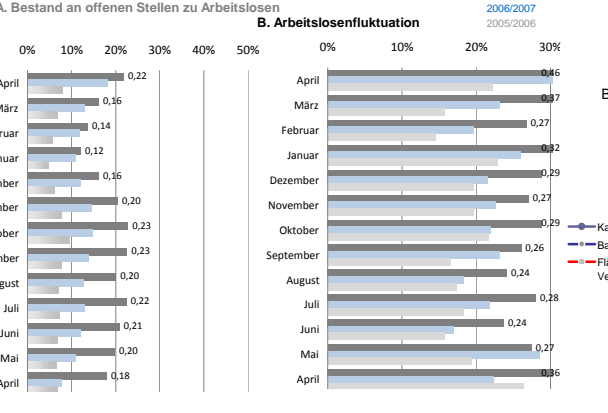
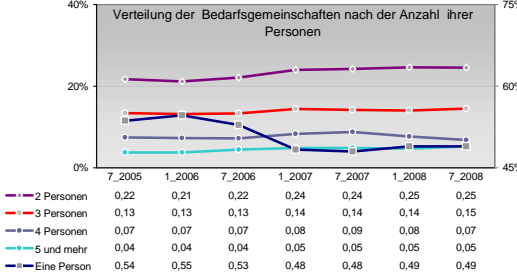
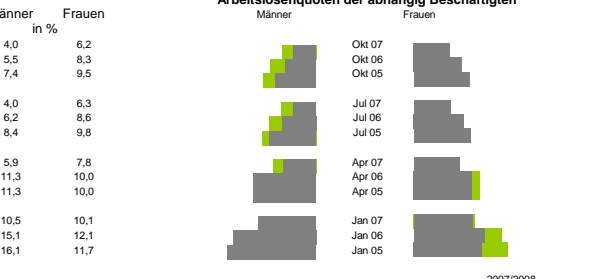
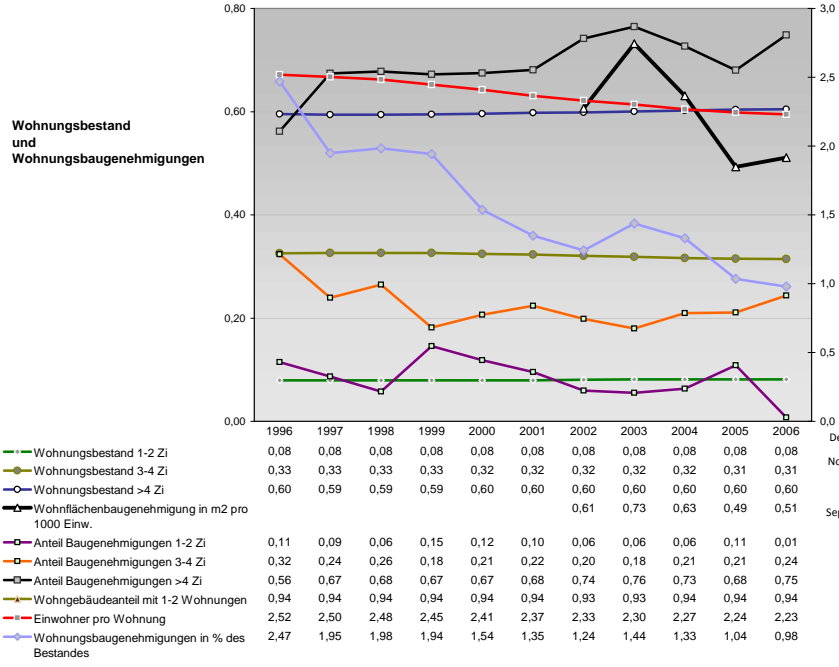
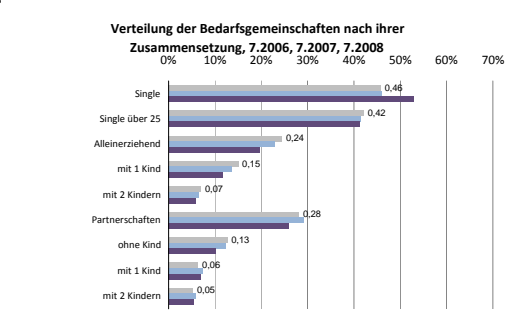
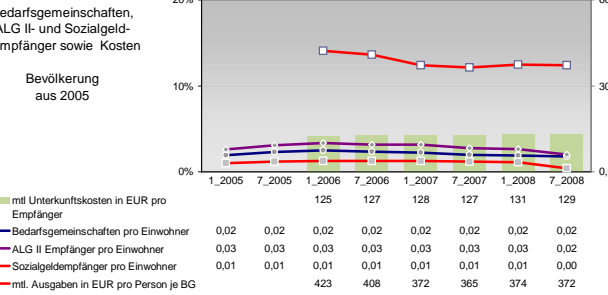
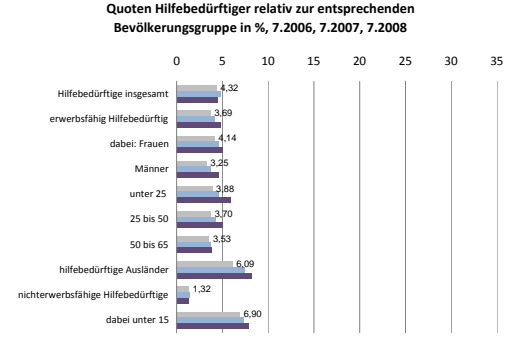
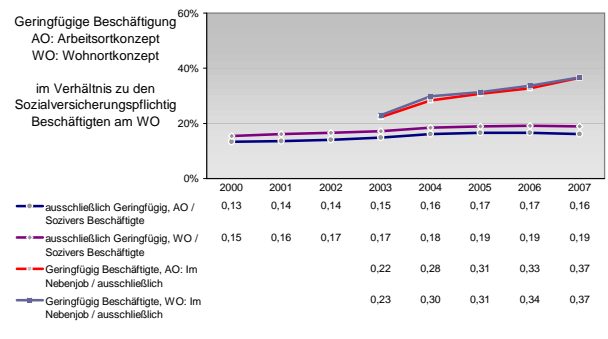
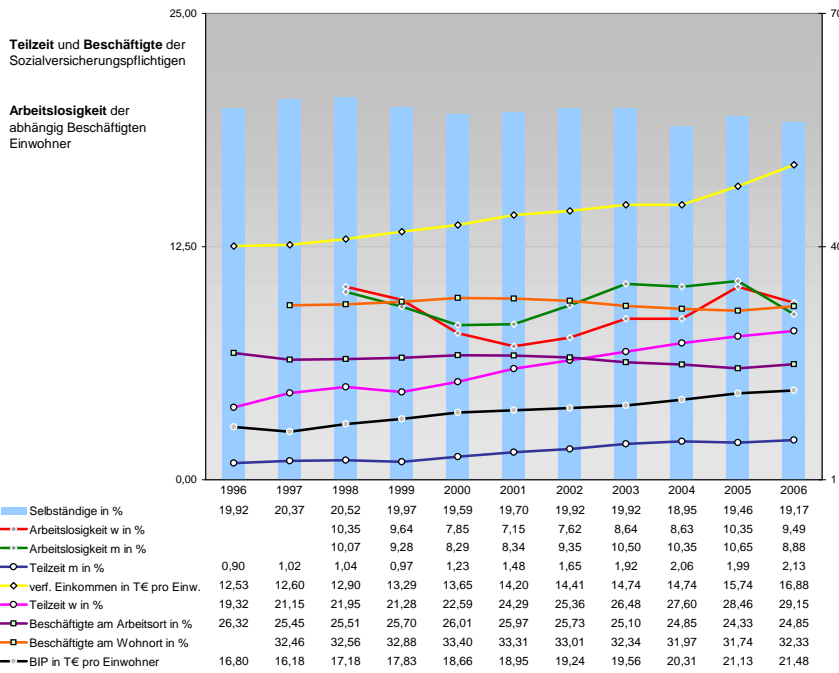


Tourismus und Insolvenzen



Gewerbemeldungen

	An	Ab
2007	2107	1672
2006	2032	1522
2004	2325	1624
2002	1740	1339
2000	1778	1428
Neu	Aufgaben	
1690	1261	
1881	1215	
1959	1287	
1599	1055	
1606	1098	
Zuzüge	Fortzüge	
195	199	
200	185	
183	175	
147	144	
181	226	
Übernahmen	Übergaben	
222	212	
191	203	
183	162	
158	154	
300	324	



Einblicke in städtische Kundenrefinanzierungs- und Zinsüberschuss Relationen der Bankenwirtschaft erhalten Sie auch mit den Seiten:
<http://www.rankingweb.de/Banken.html>
<http://www.rankingweb.de/stadt.html>