

# Finanzen und Erwerbstätigkeit

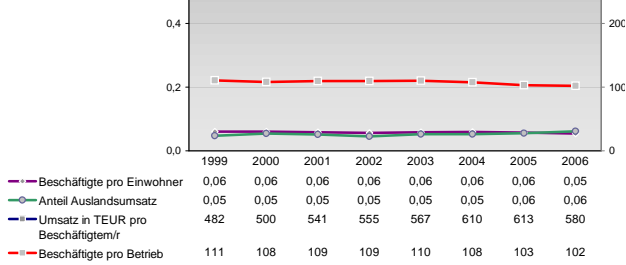
→ Pfaffenhofen a.d.Ilm, Landkreis

## Versicherungspflichtig Beschäftigte am Arbeitsort [WZ 93]

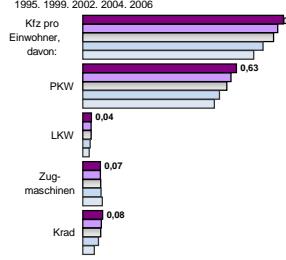
- [D] Verarbeitendes Gewerbe
- [E] Energie und Wasserversorgung
- [F] Baugewerbe
- [G] Handel; Instandhaltung und Reparatur
- [H] Gastgewerbe
- [I] Verkehr und Nachrichtenübermittlung
- [J] Kredit- und Versicherungsgewerbe
- [K] Grundstücks-, Wohnungswesen, Dienstleistungen für Unternehmen
- [L, O, P] Öffentliche Verwaltung, Verteidigung, Sozialversicherung ect.
- [M, N, O, P] Öffentliche und persönliche Dienstleistungen, Private Haushalte

m	w	männlich	weiblich
5.913	2.324		
6.332	2.394		
6.179	2.407		
6.384	2.597		
6.230	2.564		
*-- Anderer Maßstab --*			
401	53		
404	54		
519	46		
429	34		
544	43		
1.875	303		
1.830	307		
2.353	341		
2.159	315		
2.024	312		
2.356	2.194		
2.355	2.173		
2.253	2.196		
2.164	2.047		
2.033	1.916		
175	269		
162	248		
189	315		
193	348		
210	309		
1.563	446		
1.536	389		
1.694	424		
1.469	396		
1.060	304		
352	577		
355	578		
352	507		
355	527		
335	470		
1.194	888		
860	840		
727	850		
766	759		
525	615		
820	992		
837	1.008		
855	998		
879	971		
927	935		
1.064	3.166		
895	3.120		
889	3.031		
842	2.913		
774	2.640		

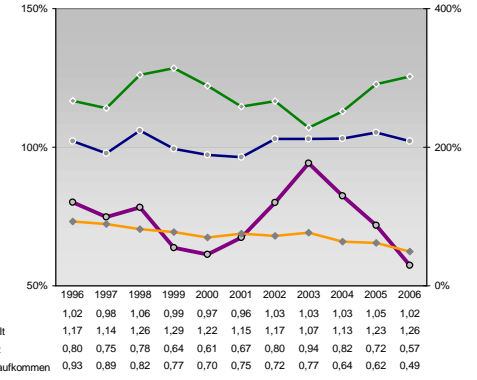
## Umsatz und Beschäftigte des verarbeitenden und produzierenden Gewerbes



## Kfz pro Einwohner



## kommunale Haushalte



- [A]: Land-, Forstwirtschaft, Fischerei
- [B]: Produzierendes Gewerbe
- [C]: Handel, Gastgewerbe, Verkehr
- [D]: Finanzierung, Vermietung und Unternehmensdienstleistungen
- [E]: Öffentliche und private Dienstleister

## Erwerbstätige Wertschöpfung

Jahr	Erwerbstätige	Wertschöpfung
2006	6,8%	1,7%
2004	6,5%	2,1%
2002	-	-
2000	-	-
1998	8,7%	2,8%
2006	24,3%	34,2%
2004	31,9%	37,9%
2002	-	-
2000	34,7%	36,0%
1998	-	-
2006	27,5%	17,7%
2004	25,4%	16,0%
2002	-	-
2000	23,1%	17,0%
1998	-	-
2006	12,3%	27,4%
2004	10,0%	26,9%
2002	-	-
2000	8,5%	23,1%
1998	-	-
2006	29,3%	18,9%
2004	26,1%	17,1%
2002	-	-
2000	24,9%	21,2%
1998	-	-

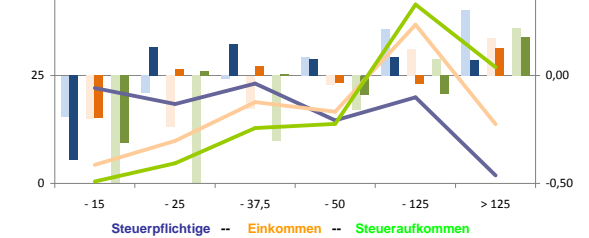
## Erwerbstätige und Wertschöpfung nach Wirtschaftsbereichen



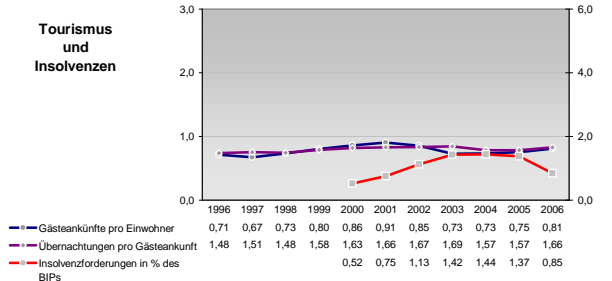
## Anteile der Soziversicherungspflichtig Beschäftigten am Arbeitsort

Jahr	m	w
2006	16,6%	18,3%
2004	16,5%	19,6%
2002	18,9%	22,3%
2001	19,5%	25,4%
1999	19,9%	28,4%
2006	65,5%	63,3%
2005	67,5%	63,7%
2003	66,6%	62,2%
2001	68,9%	64,4%
1999	68,6%	62,5%
2006	4,9%	3,9%
2005	4,6%	3,5%
2003	4,3%	3,2%
2001	4,6%	2,7%
1999	4,3%	2,4%
2006	31,4%	34,5%
2004	32,0%	36,2%
2001	35,3%	43,0%
1998	34,3%	45,5%
1995	40,0%	51,4%
2006	3,8%	2,9%
2004	3,0%	3,1%
2001	2,6%	2,0%
1998	3,2%	1,4%
1995	1,6%	1,3%

## Verteilung nach Einkommensklassen in t.EUR 2001 in % und relative Veränderungen zu 1998 und 2004

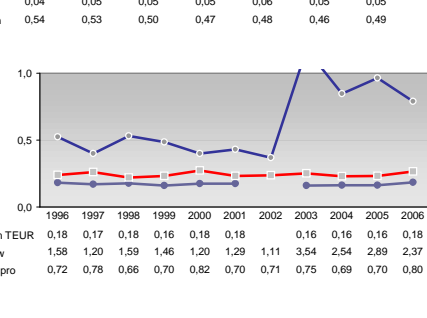
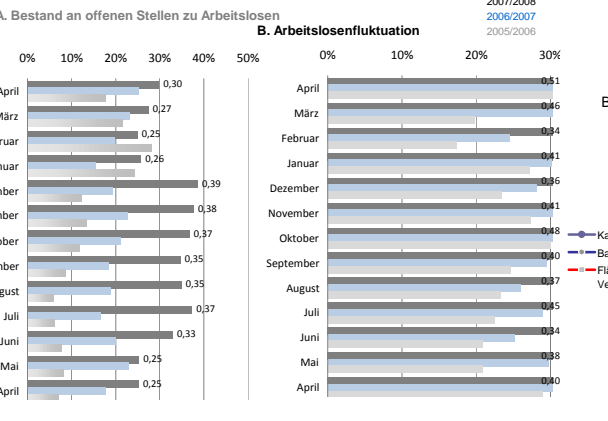
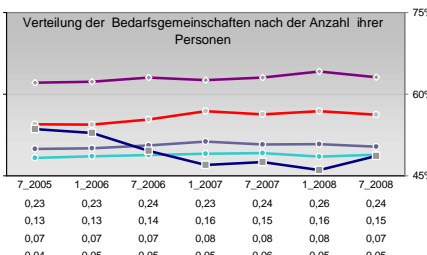
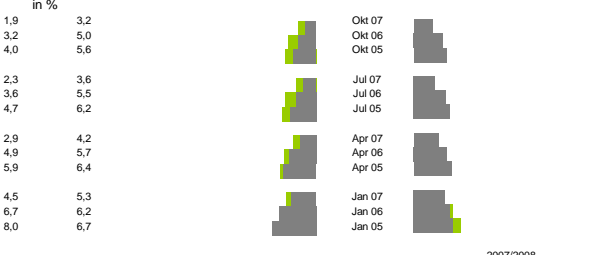
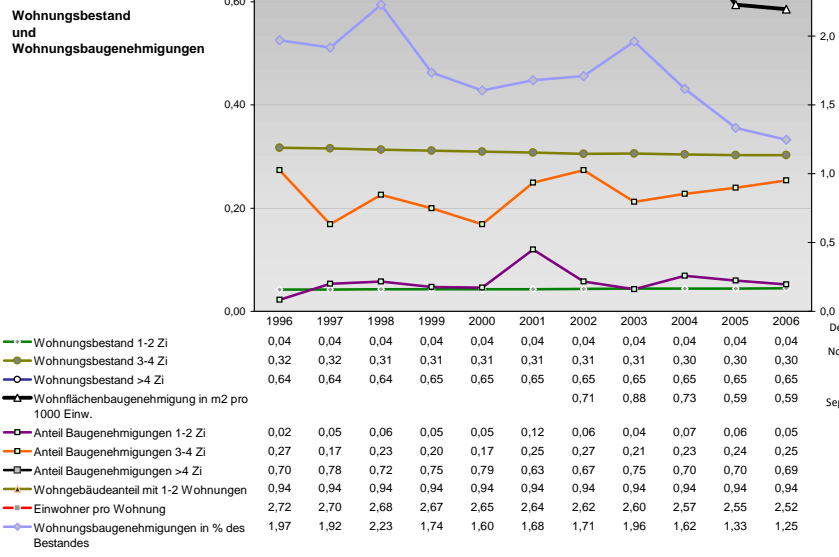
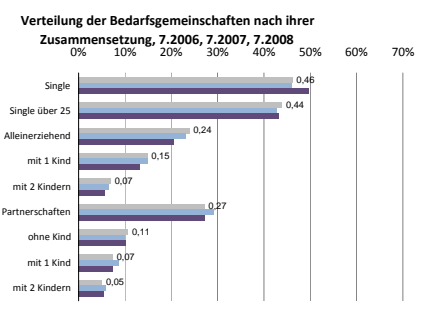
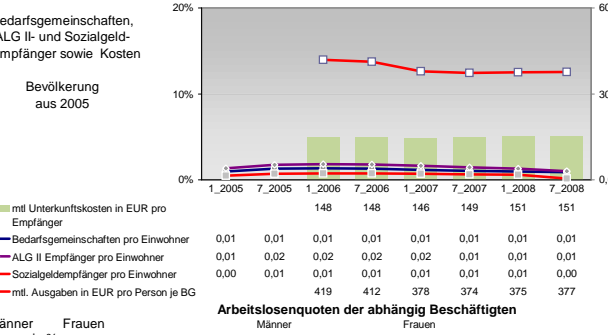
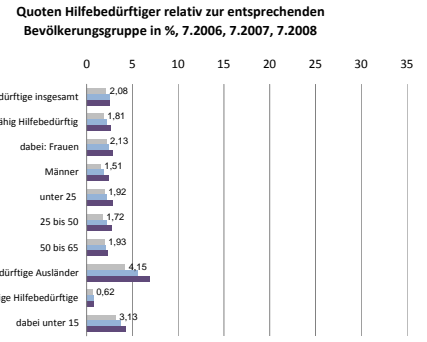
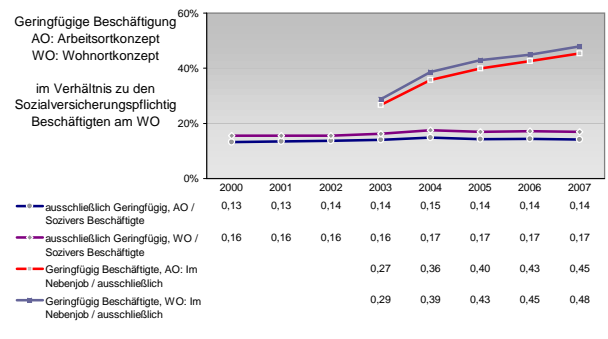
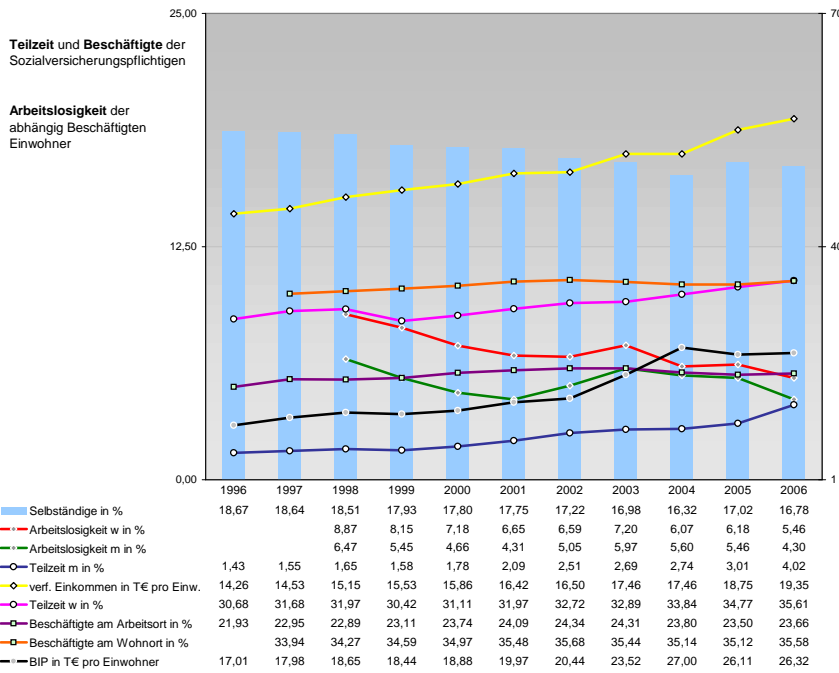


## Tourismus und Insolvenzen



## Gewerbemeldungen

Jahr	An	Ab
2007	1480	1151
2006	1527	1118
2004	1660	1048
2002	1285	1025
2000	1196	955
2007	1139	854
2005	1333	875
2004	1340	767
2003	1048	748
2001	798	578
2007	222	186
2005	198	150
2004	214	184
2003	186	185
2001	126	121
2007	119	111
2005	116	134
2004	106	97
2003	91	100
2001	137	144



Einblicke in städtische Kundenrefinanzierungs- und Zinsüberschuss Relationen der Bankenwirtschaft erhalten Sie auch mit den Seiten:  
<http://www.rankingweb.de/Banken.html>  
<http://www.rankingweb.de/stadt.html>