

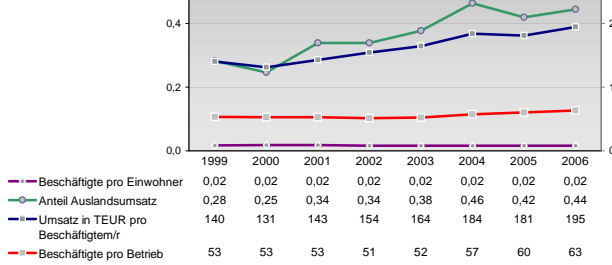
Finanzen und Erwerbstätigkeit

→ Plön, Landkreis

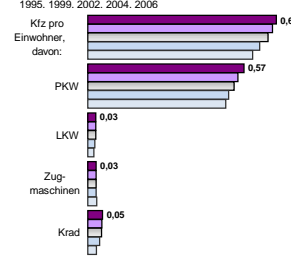
Versicherungspflichtig Beschäftigte am Arbeitsort [WZ 93]

	[D]	[E]	[F]	[G]	[H]	[I]	[J]	[K]	[L, O, P]
	Verarbeitendes Gewerbe	Energie und Wasserversorgung	Baugewerbe	Handel; Instandhaltung und Reparatur	Verkehr und Nachrichtenübermittlung	Kredit- und Versicherungsgewerbe	Grundstücks-, Wohnungswesen, Dienstleistungen für Unternehmen	Öffentliche Verwaltung, Verteidigung, Sozialversicherung ect.	Öffentliche und persönliche Dienstleistungen, Private Haushalte
[M, N, O, P]	m	w	männlich	weiblich					
	1.846	851							
	1.801	828							
	1.892	872							
	2.102	967							
	-	-							
	94	10							
	99	7							
	154	29							
	137	27							
	-	-							
	2.084	299							
	1.988	295							
	2.175	342							
	2.601	370							
	-	-							
	1.771	2.168							
	1.741	2.198							
	1.842	2.226							
	1.882	2.338							
	-	-							
	451	708							
	441	710							
	495	773							
	492	863							
	-	-							
	788	196							
	796	201							
	829	228							
	876	249							
	-	-							
	250	371							
	255	363							
	250	388							
	273	386							
	-	-							
	1.115	981							
	1.011	969							
	1.268	1.144							
	1.325	1.218							
	-	-							
	1.026	1.005							
	1.123	995							
	1.204	970							
	1.223	967							
	-	-							
	1.036	3.975							
	1.008	3.972							
	998	3.849							
	1.080	3.763							
	-	-							

Umsatz und Beschäftigte des verarbeitenden und produzierenden Gewerbes



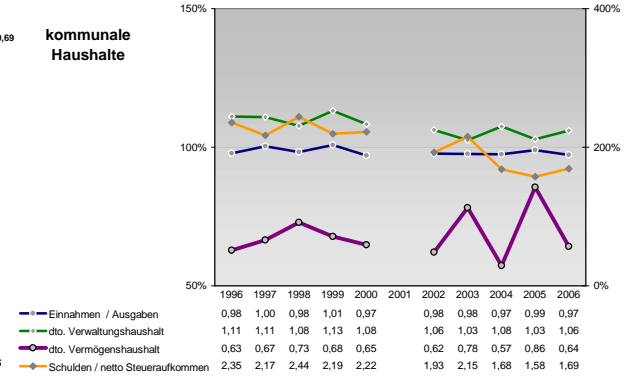
Kfz pro Einwohner



Wirtschaftsbereiche

- [A]: Land-, Forstwirtschaft, Fischerei
- [B]: Produzierendes Gewerbe
- [C]: Handel, Gastgewerbe, Verkehr
- [D]: Finanzierung, Vermietung und Unternehmensdienstleistungen
- [E]: Öffentliche und private Dienstleister

kommunale Haushalte



Erwerbstätige und Wertschöpfung

Jahr	Erwerbstätige	Wertschöpfung
2006	5,9%	3,2%
2005	5,7%	4,0%
2004	6,0%	4,8%
2003	9,9%	15,3%
2002	17,2%	18,1%
2001	20,2%	18,7%
2000	29,3%	12,8%
1999	28,0%	13,4%
1998	28,2%	11,9%
1997	14,4%	35,6%
1996	13,8%	33,8%
2006	12,1%	36,8%
2005	40,5%	33,0%
2004	35,4%	30,6%
2003	-	-
2002	33,5%	27,8%
2001	-	-
2000	-	-
1999	-	-
1998	-	-
1997	-	-
1996	-	-

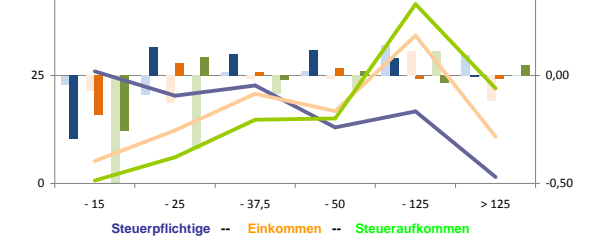
Erwerbstätige und Wertschöpfung nach Wirtschaftsbereichen



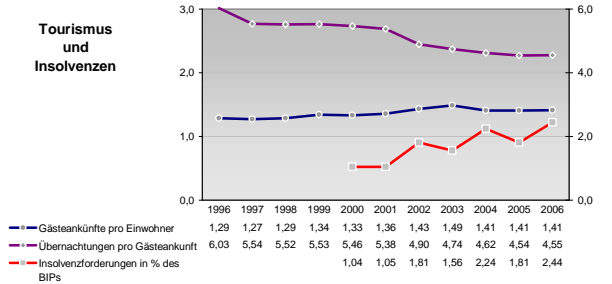
Anteile der Soziversicherungspflichtig Beschäftigten am Arbeitsort

Kategorie	m	w
ohne Berufsausbildung	13,7%	13,5%
mit Berufsausbildung	86,3%	86,5%
mit höherem Bildungsabschluss	5,0%	3,4%
Ausländer ohne Berufsausbildung	17,0%	20,8%
Ausländer mit höherer Bildung	2,1%	3,6%

Verteilung nach Einkommensklassen in t.EUR 2001 in % und relative Veränderungen zu 1998 und 2004

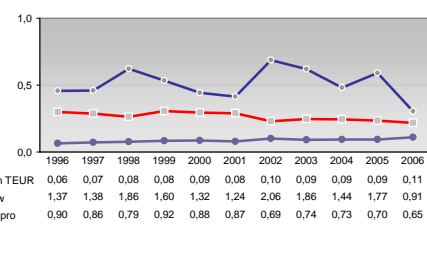
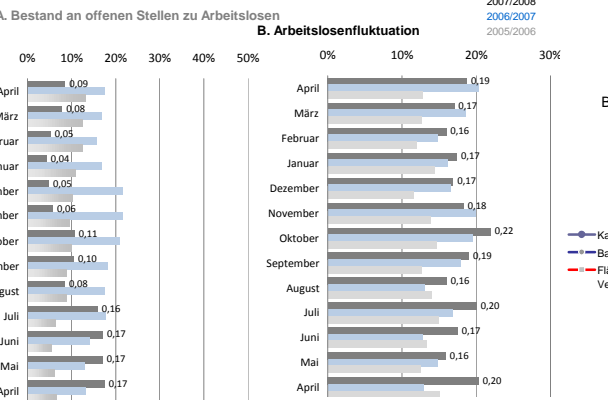
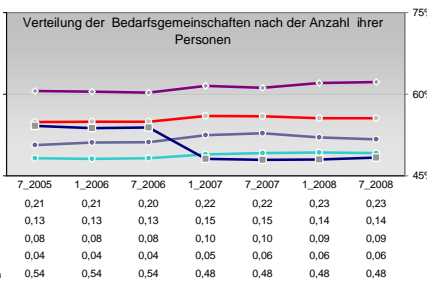
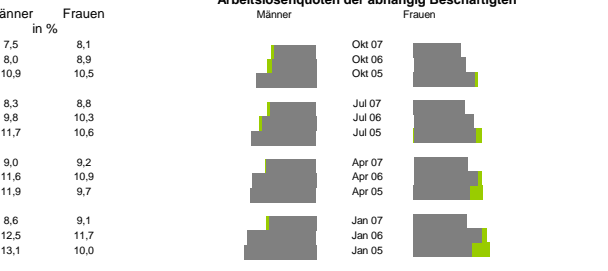
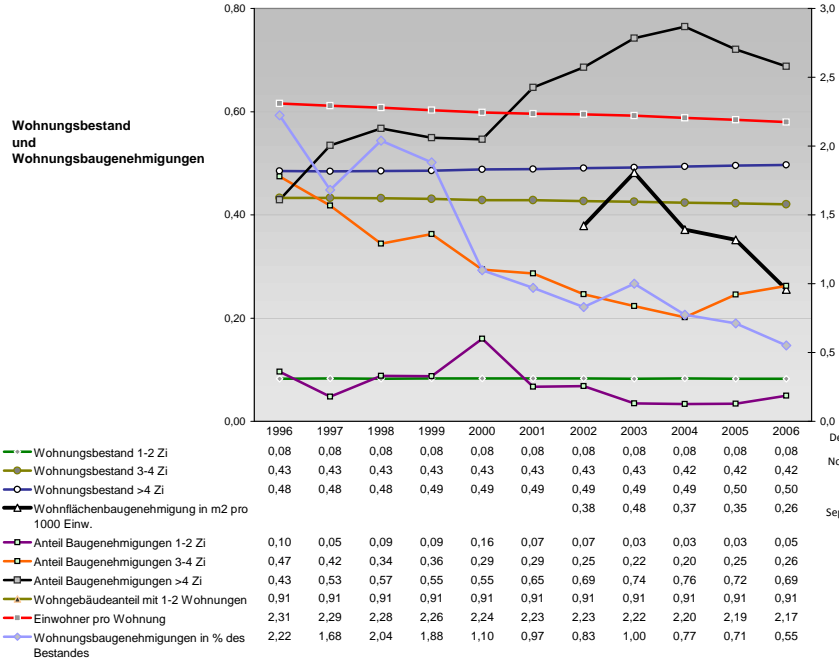
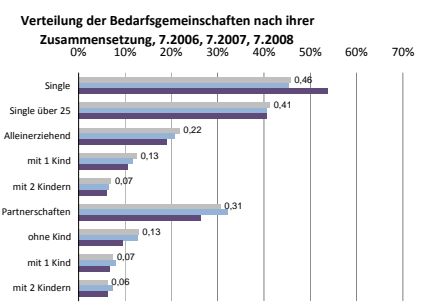
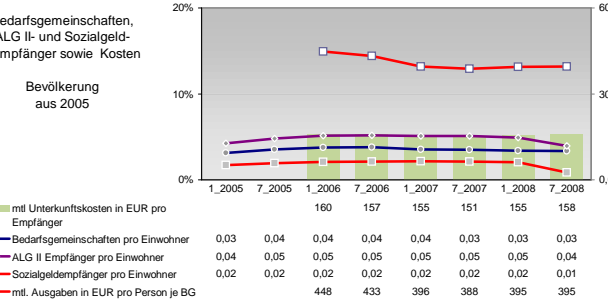
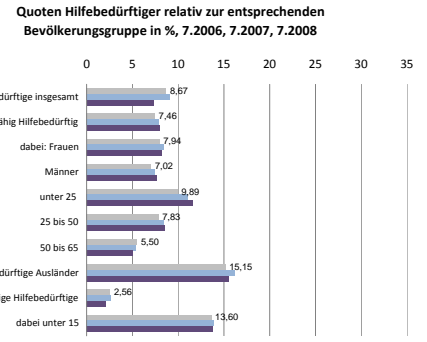
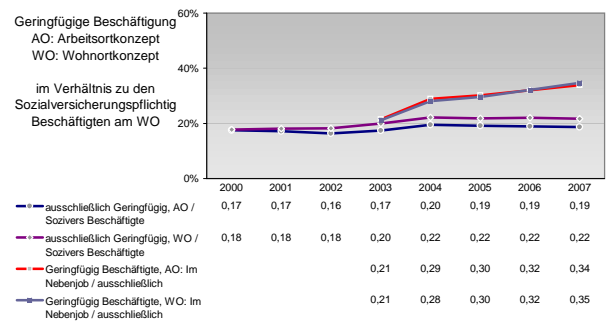
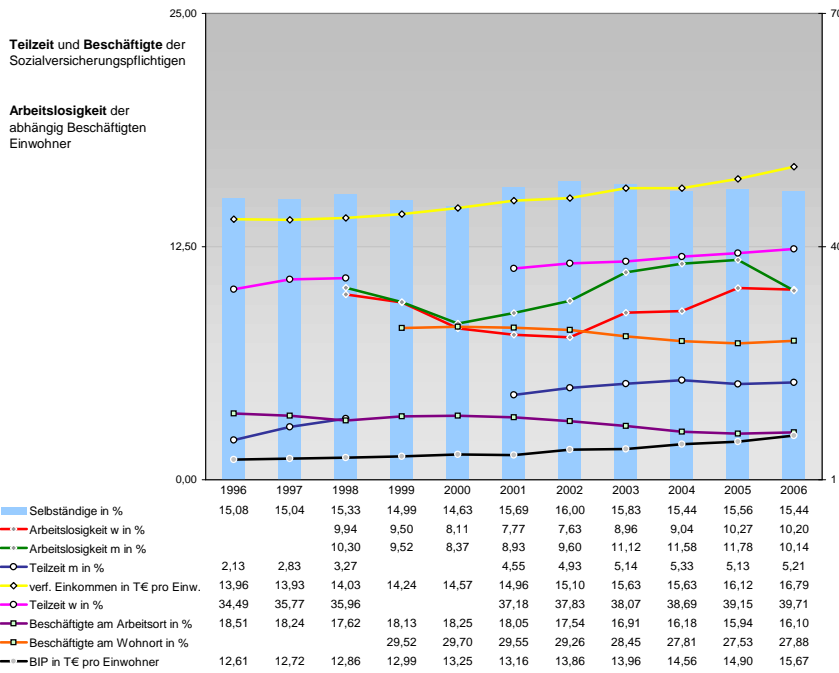


Tourismus und Insolvenzen



Gewerbemeldungen

Kategorie	An	Ab
Neu	1231	1018
Aufgaben	1344	1090
Fortzüge	1637	1067
Übernahmen	1176	993
Übergeben	1166	1044
Maßstab	980	809
	1023	766
	1321	802
	1037	749
	861	706
	145	123
	151	122
	152	125
	137	133
	65	93
	106	86
	132	109
	164	140
	174	158
	174	193



Einblicke in städtische Kundenrefinanzierungs- und Zinsüberschuss Relationen der Bankenwirtschaft erhalten Sie auch mit den Seiten:
<http://www.rankingweb.de/Banken.html>
<http://www.rankingweb.de/stadt.html>